



BAUBÜRO JUNG GMBH

ARCHITEKTUR | BAUTRÄGER | IMMOBILIEN

IHR Partner im Immobilienbereich

Exposé

... JUNG ARCHITEKTUR ...

IMMOBILIEN

VERMIETUNGEN
VERKAUFEN

BERATUNG

PROJEKTENTWICKLUNG

STADTPLANUNG

INDUSTRIEBAU

WOHNANLAGEN — SANIERUNG

MASSIVBAU

PLANUNG

UMBAU

WOHNBAU

HOLZBAU

SENIORENWOHNUNGEN

GEWERBEBAU

ÖFFENTLICHE GEBÄUDE

FESTPREISGARANTIE

BAUPLÄTZE

Marktplatz 11 - 78549 Spaichingen

Telefon: 07424-2435 o. 2277 - Fax: 07424- 3950

Email: info@baubuero-jung.de

IHR Ansprechpartner: Benjamin Leder

Email: benjamin.leder@baubuero-jung.de

Einfamilienhaus mit Garage in beliebter Wohngegend 78532 TUTTLINGEN



Kaufpreis:	VB 650.000,- €
Käuferprovision:	3,57 % inkl. der gesetzlichen MwSt
Objektart:	Wohnhaus
Gebäudetyp:	Einfamilienhaus mit Einzelgarage
Etagen:	UG – EG – DG
Baujahr:	1979
Zimmer:	7
Wohnfläche UG + EG + DG:	rd. 171 m ²
Nutzfläche UG:	rd. 100 m ²
Grundstück Flst.1097/12:	540 m ²

Angaben zum EnEV-Ausweis werden nach Fertigstellung zur Verfügung gestellt.



AUSSTATTUNG & AUFTEILUNG

Ausstattungsmerkmale:

- ✓ Wände / Decke: Raufaser, Putz, Fliesen, Holzdecken
- ✓ Bodenbelag: Fliesen, Teppich, PVC
- ✓ Fenster: Kunststofffenster 3-fach-Verglasung 2020/21
- ✓ Heizung: Öl-Zentral-Heizung 2020; Tankfassung mit 7.500 Liter
- ✓ Einbauküche nebst elektrischen Geräten
- ✓ Speisekammer / Abstellraum
- ✓ Überdachter Hauseingangsbereich mit praktischem Windfang
- ✓ Teilweise überdachter Terrassenbereich
- ✓ Loggia im Dachgeschoss mit Südausrichtung und Fernblick
- ✓ Untergeschoss teilweise ausgebaut
- ✓ Außen-Keller-Treppe direkt auf den Grundstücksbereich
- ✓ Einzelgarage freistehend mit Schwingtor

Aufteilung:

Erdgeschoss

- ✓ Windfang / Diele / Flurbereich
- ✓ Gäste-WC mit Fenster
- ✓ Wohnbereich
- ✓ Essbereich
- ✓ Terrassenbereich
- ✓ Küchenbereich inkl. Einbauküche
- ✓ Speisekammer / Abstellraum
- ✓ Schlafbereich
- ✓ Badezimmer mit Dusche + Wanne



AUSSTATTUNG & AUFTEILUNG

Dachgeschoss

- ✓ Diele
- ✓ Kinderzimmer I
- ✓ Kinderzimmer II
- ✓ Arbeitszimmer
- ✓ Loggia
- ✓ Badezimmer mit Dusche
- ✓ Abstellraum

Untergeschoss

- ✓ Flur / Diele
- ✓ Wasch- und Trockenraum / Technikraum
- ✓ Vorratsraum
- ✓ Kellerraum / Werkstatt
- ✓ Arbeitszimmer / Hobbyraum



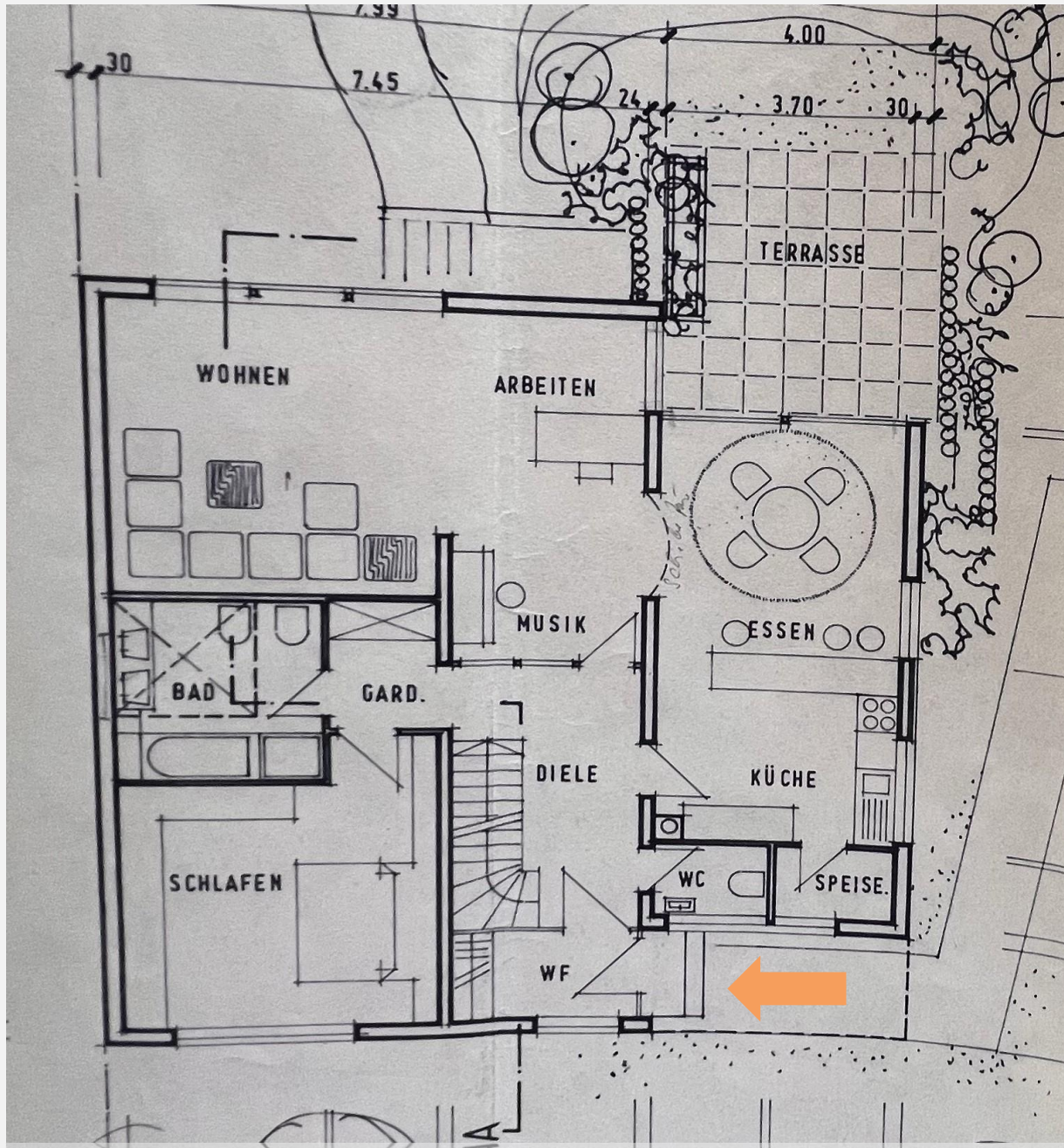


HABEN WIR IHR INTERESSE GEWECKT ??



GRUNDRISS

Erdgeschoss

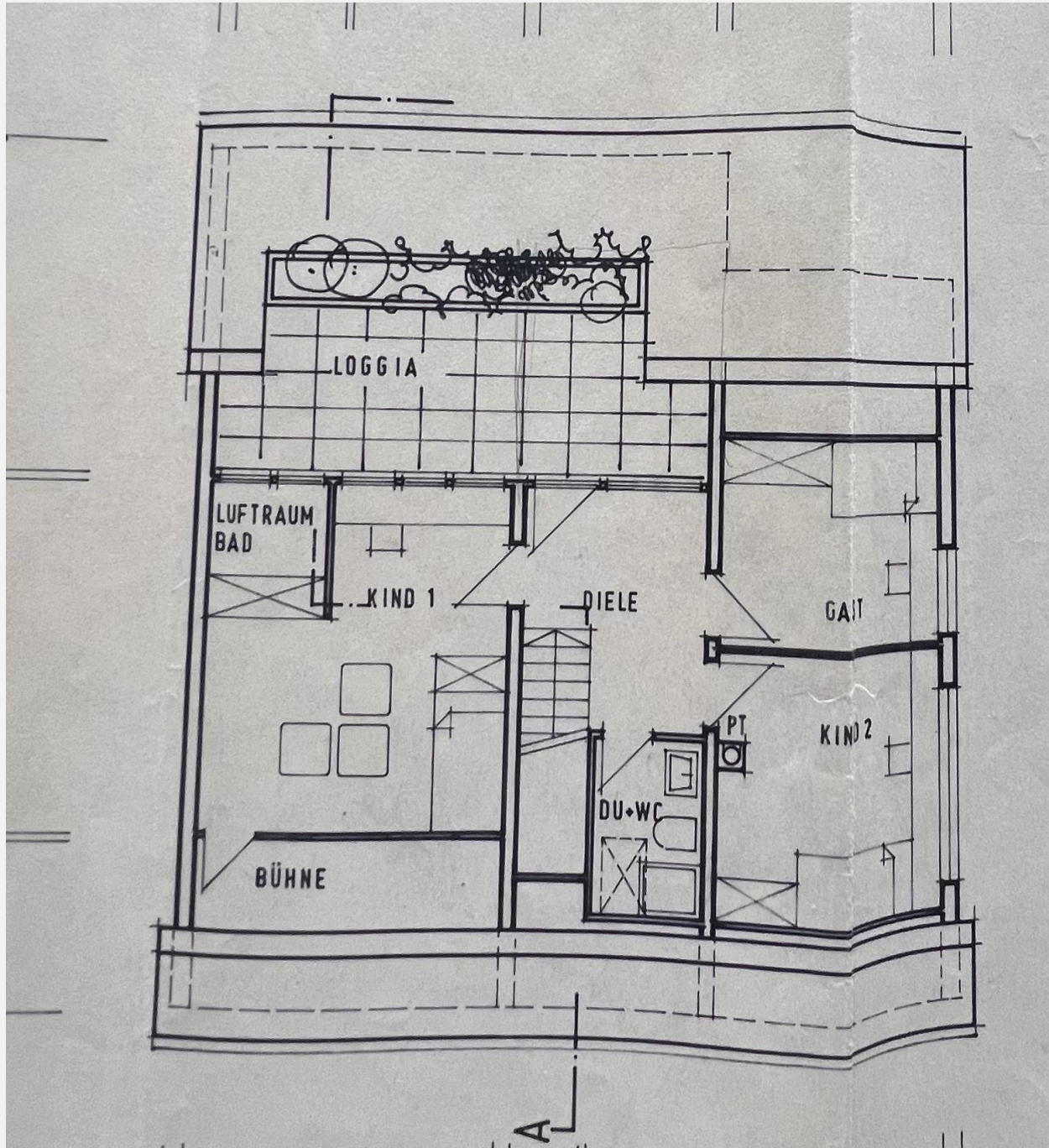


Alle Maßangaben sind unverbindliche Zirka-Werte / Rohbaumaße aus Plänen des Eigentümers bzw. nach dessen Angaben.



GRUNDRISS

Dachgeschoss



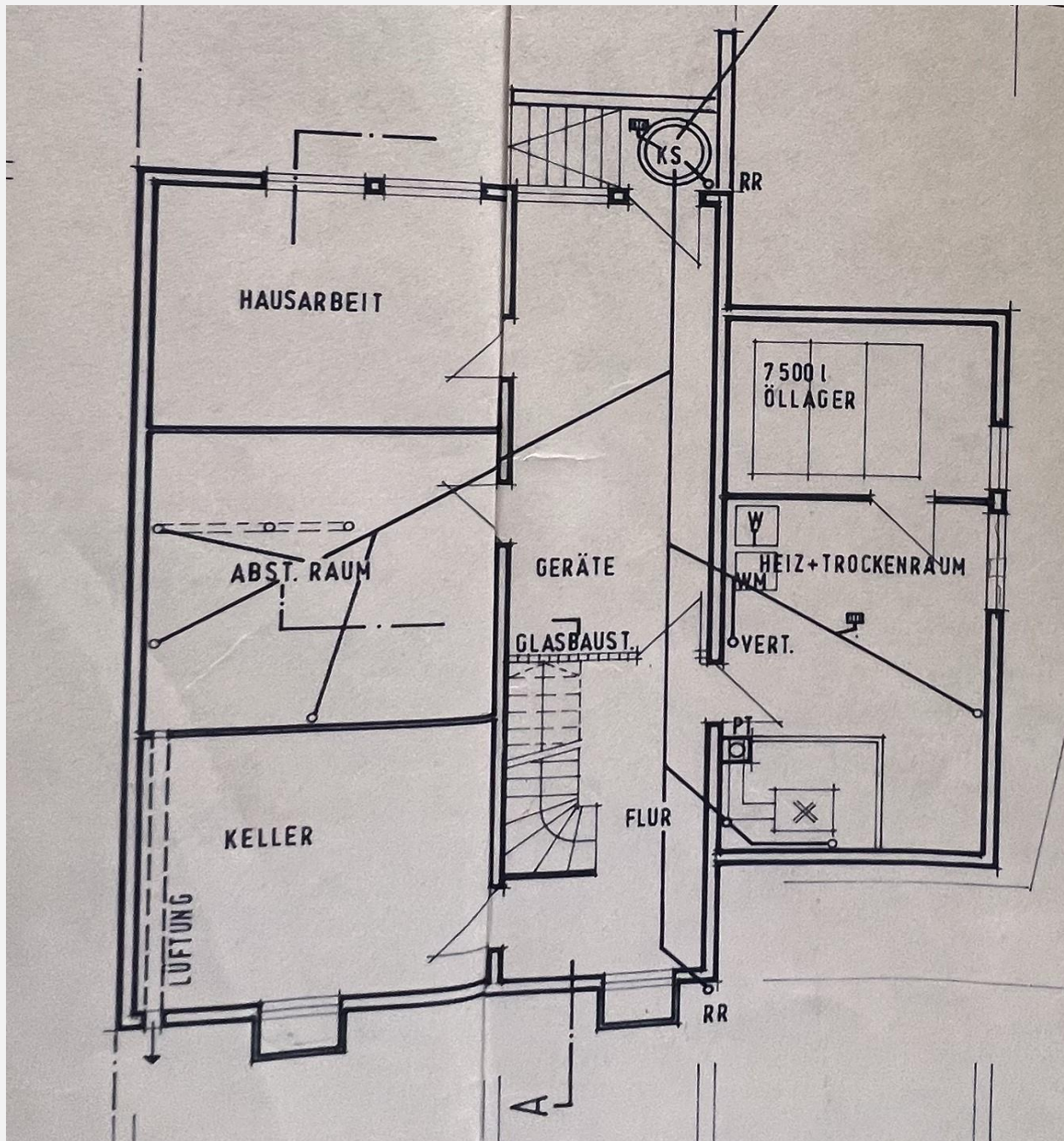
Alle Maßangaben sind unverbindliche Zirka-Werte / Rohbaumaße aus Plänen des Eigentümers bzw. nach dessen Angaben.



BÜHNE

GRUNDRISS

Untergeschoss

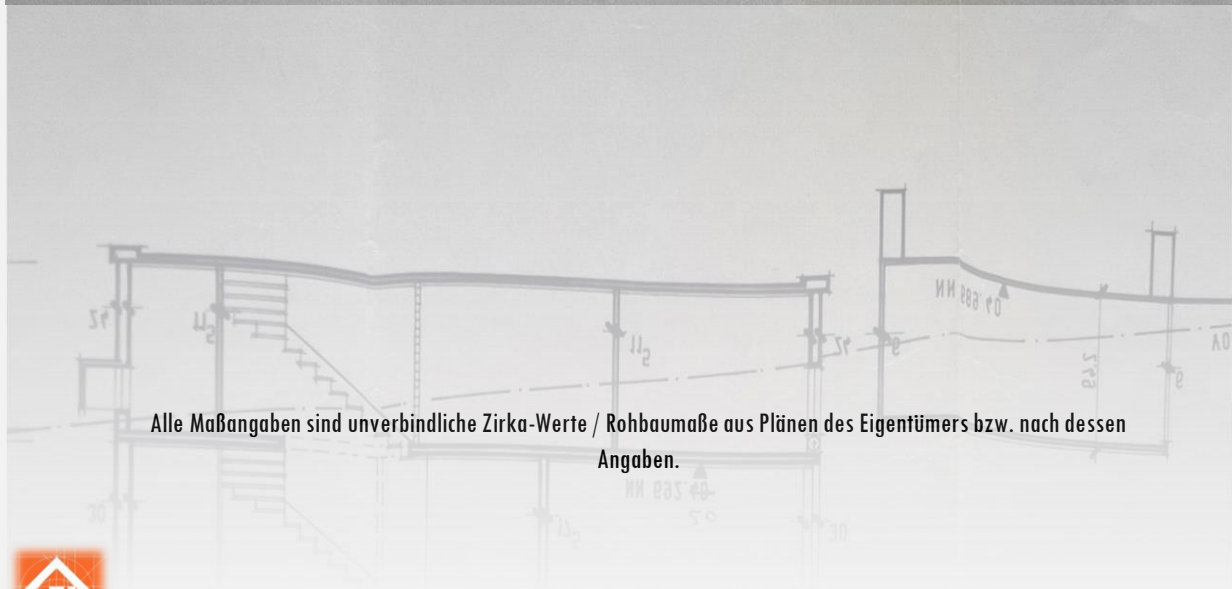
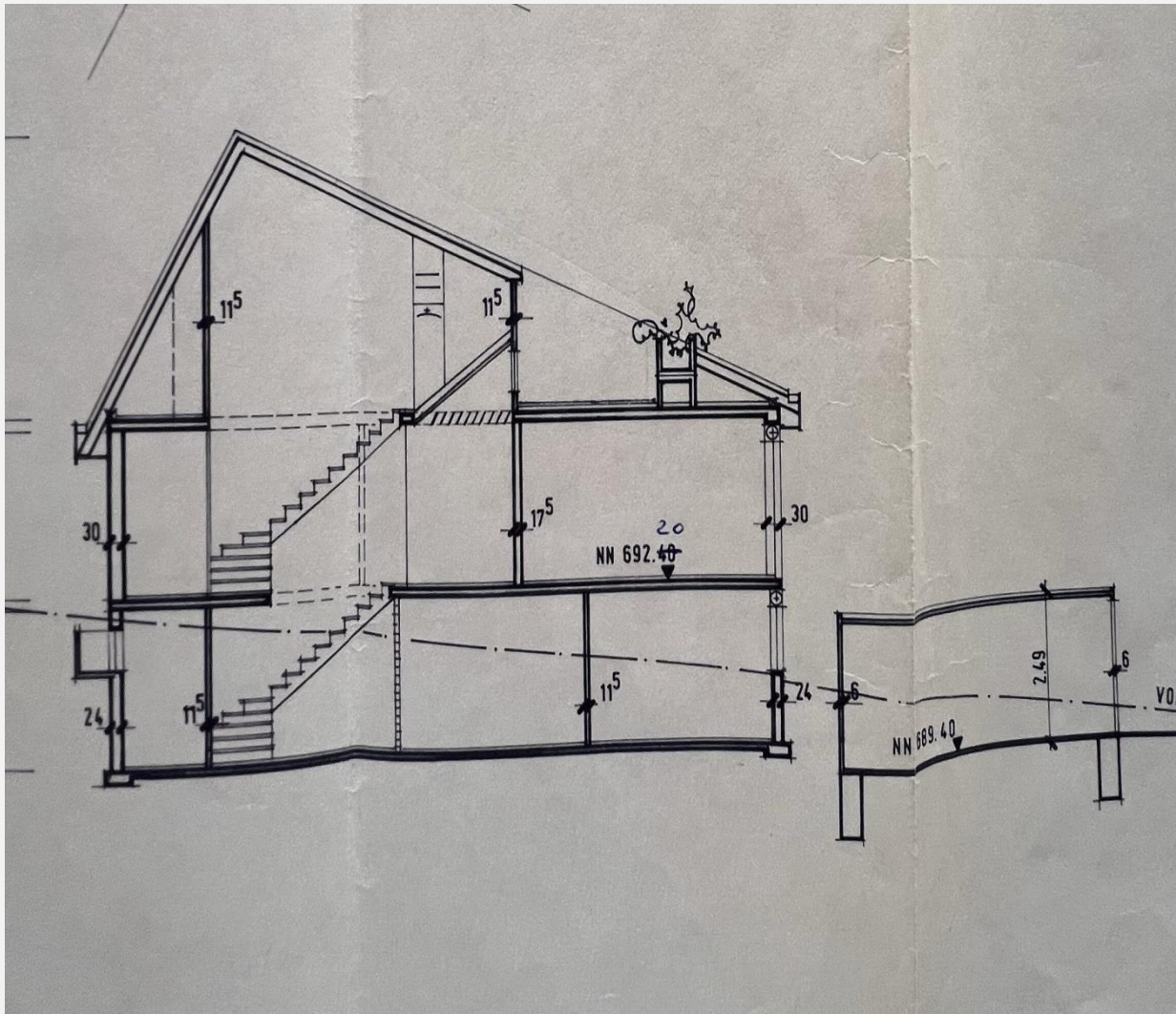


Alle Maßangaben sind unverbindliche Zirka-Werte / Rohbaumaße aus Plänen des Eigentümers bzw. nach dessen Angaben.



КЕГЕВ

GEBÄUDESCHNITT



Alle Maßangaben sind unverbindliche Zirka-Werte / Rohbaumaße aus Plänen des Eigentümers bzw. nach dessen Angaben.



WOHNEN IN SONNIGER SÜDHANG-LAGE...



Einblicke in den Außenbereich



Einblicke in den Wohn- und Außenbereich

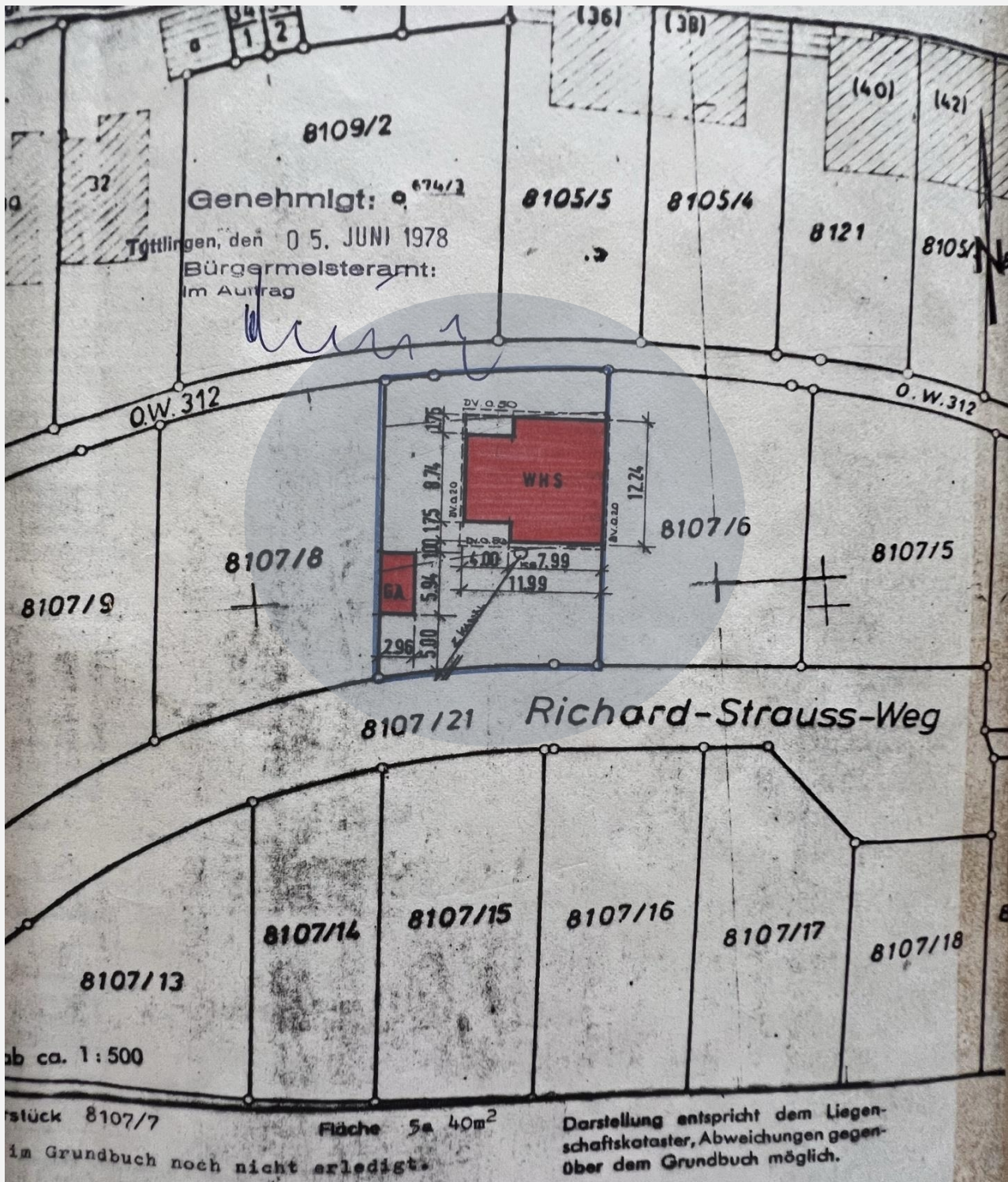


Einblicke in den Wohn- und Außenbereich



LAGEPLAN

Richard-Strauss-Weg 9, 78532 Tuttlingen



1:200

8107/13

ALLGEMEINE GESCHÄFTSBEDINGUNGEN

Der Empfänger behandelt alle Angebote und Mitteilungen streng vertraulich. Verwendet er sie anders als zu eigenen Zwecken oder gibt er sie ohne unsere Zustimmung an Dritte weiter, so muss er den Abschluss eines Vertrages durch eine dritte Person als eigenen Abschluss gelten lassen.

Für den Nachweis oder die Vermittlung bezahlt der Empfänger bei Erwerb eines Objektes eine Vermittlungsprovision (bei Vermietung 1 Monats-Kaltmiete) bei Verkauf 3 % von der Kaufsumme, jeweils zuzüglich der gesetzlichen Mehrwertsteuer. Die vereinbarte Maklergebühr ist mit Vertragsabschluss zahlbar und fällig.

Ist dem Empfänger ein angebotenes Objekt bereits bekannt, so ist er verpflichtet, uns dies innerhalb einer Frist von 5 Tagen nach Eingang des Angebots mitzuteilen und den entsprechenden Nachweis zu führen. Wird diese Pflicht versäumt, so besteht Anspruch auf Provision.

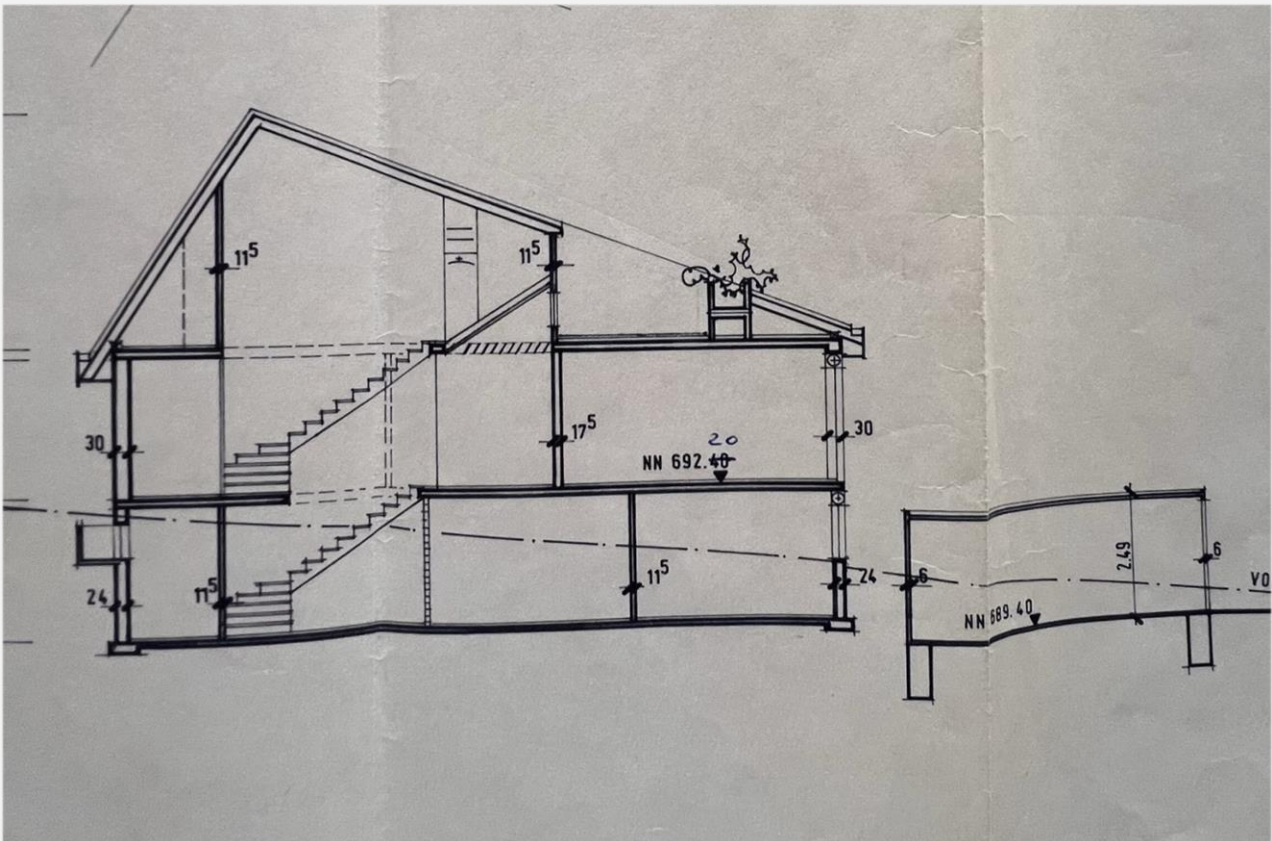
Erfolgt ein Vertragsabschluss zwischen dem Auftraggeber und einem von uns nachgewiesenen Interessenten innerhalb einer Frist von einem halben Jahr nach Ablauf eines Maklerauftrages, so wird die volle Provision fällig. Dabei ist es unerheblich, ob der ursprünglich gewollte Vertrag oder ein vom damaligen Auftrag abweichendes Geschäft abgeschlossen wurde.

Vereinbarungen zwischen dem Auftraggeber und dem **Baubüro JUNG** haben nur Gültigkeit, wenn sie schriftlich abgefasst sind. Mündliche Nebenabreden haben keine Gültigkeit. Sämtliche Angebote sind freibleibend. Zwischenverkauf bzw. Zwischenvermietung bleiben vorbehalten. Hinsichtlich der Angaben über das Objekt sind wir auf Auskünfte der Verkäufer, Vermieter, Verpächter, Bauherren und Behörden angewiesen. Alle Objektdaten stammen vom Veräußerer. Irrtum und Zwischenverkauf vorbehalten. Für die Richtigkeit und Vollständigkeit der Angaben kann keine Haftung übernommen werden. Darüber hinaus können wir für die Objekte keine Gewähr übernehmen und für Bonität nicht haften. Sollten einzelne Bestimmungen dieser Bedingungen ganz oder teilweise der Rechtswirksamkeit unwirksam oder nicht durchführbar sein, so sollen dennoch die übrigen Bestimmungen wirksam bleiben.

Erfüllungsort und Gerichtsstand ist Spaichingen.



IHR BAUBÜRO JUNG



Sollte Ihnen diese Immobilie zusagen und Sie weitere Informationen benötigen oder einen Besichtigungstermin wünschen, freuen wir uns über Ihren Anruf oder Ihre Nachricht.

Für den Fall, dass diese Immobilie nicht zusagen sollte, geben Sie uns dennoch bitte Bescheid.

*Alle Angaben werden nach Informationen der Eigentümer angegeben!



IHR Ansprechpartner: Benjamin Leder
Email: benjamin.leder@baubuero-jung.de