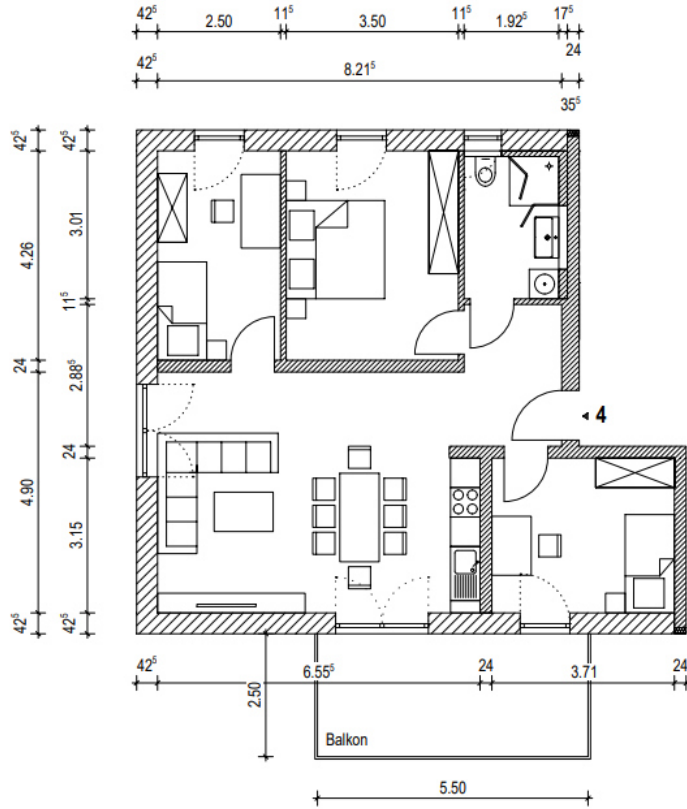
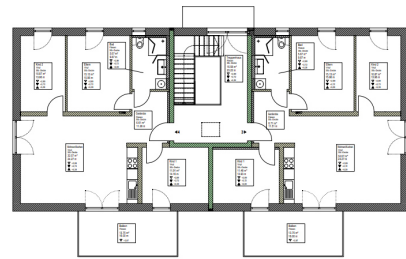


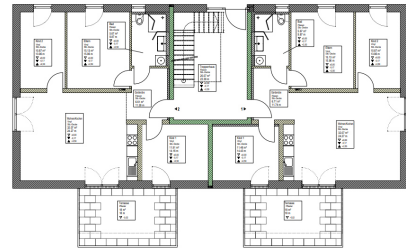
OBERGESCHOSS WOHNUNG 4



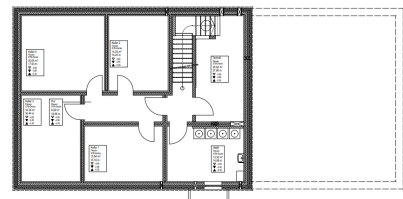
Grundriss



Obergeschoss



Erdgeschoss



Kellergeschoss

Objektart	Mehrfamilienhaus
Adresse	84036 Landshut
Baujahr	2025
Zimmerzahl	4
Wohnfläche (ca.)	82,2 m ²
Anzahl Stellplätze	2
Stellplatzart	Stellplatz
Energieträger	Wärmepumpe
Heizung	Fußbodenheizung
Küche	Einbauküche
Balkon (ca.)	13,75 m ²
Ausrichtung	Süd-Ost
Kellerabteil	Ja
Zustand	Neubau
Ausstattung	stark gehoben