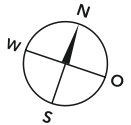
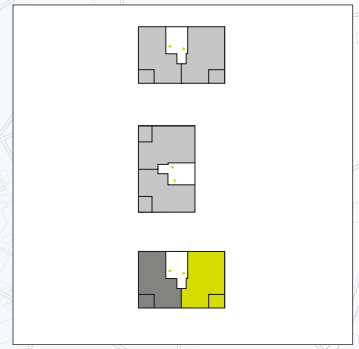


Haus G, 1. Obergeschoss
3-Zimmer-Wohnung 322

Wohnflächen

Kochen/Essen/Wohnen	ca.	29,26 m ²
Schlafen	ca.	15,35 m ²
Zimmer	ca.	10,38 m ²
Diele	ca.	4,65 m ²
Flur	ca.	4,80 m ²
Bad	ca.	5,87 m ²
WC	ca.	4,29 m ²
Loggia*	ca.	3,55 m ²
Gesamt	ca.	78,15 m²

* Gartenterrassen und Loggien sind zu 50% und Dachterrassen zu 25% ihrer Nutzfläche berechnet.



unverbindl. Illustrationen



Legende

ELT UV	Elektroverteiler	RR	Regenrohr
HK	Heizkreisverteiler	TR	Trockner
WM	Waschmaschine	SNR	Sondernutzungsrecht
AGD	Abgehängte Decke		