

Prospekt Villa Lüttich



Auszug aus dem Bauleistungsverzeichnis

Auszug aus unserer Leistung für die 2-Generationen Villa Lüttich:

- Projekterstellung, Statik, Energieausweis, Bauleitung, Bauherrenhaftpflichtversicherung
- Bauzeitgarantie, Festpreisgarantie bis Bauabschluss, 5 Jahre Gewährleistung
- Erledigung aller Behördengänge auch für Wasser, Abwasser, Strom, Gas und Telefon
- Blower Door Test zur Messung der Luftdichtheit des Gebäudes

- Hausgrundrisse sind variabel, alle Innenwände können ohne Aufpreis abgeändert werden
- alle notwendigen Gerüste, Baustellen-WC und Container für Bauschutt
- Bodenplatte mit 1,00 Meter tiefer Frostschräge bzw. Streifenfundament
- dreilagige Bodenplattendämmung mit einer Stärke von 15cm

- Außenmauerwerk aus Poroton Planziegel mit Kimmschicht und Wärmedämmverbundsystem
- Struktur Außenputz mit verschiedener Tönung nach Farbvorlage HBW 100 bis 65
- die Erdgeschossdecke ist eine Filigran-Betondecke
- Dachgeschossdecke ist eine Trockenbaudecke auf Holzunterkonstruktion

- umlaufender Ringanker mit teilweiser Verbindung zu Innenwänden im OG
- wärmegeämmte Bodeneinschubtreppe für Nutzung des Spitzboden
- Dachstühle bestehen aus Kammergetrocknetem - Konstruktionsvollholz

- 50cm Dachüberstand ausgebildet als umlaufender Gesimskasten
- Zeltdach mit 22°Dachneigung, Dachklempnerarbeiten und Fallrohre in Titanzink
- Dachsteine der Firma BRAAS in verschiedenen Farben
- Dacheindeckung entsprechend Vorschrift mit Sturmklammern gesichert

- hochwertige Kunststofffenster in der Farbe weiß
- 3-fache Wärmeschutz Isolierverglasung mit warmer Kante
- 5 Kammerprofilssystem, Pilzkopf- und Sicherheitsverriegelung HOPPE Secustik
- Rollläden an allen Fenster und Terrassentüren im Erd- und Obergeschoss
- alle Fenster im Innenbereich erhalten Steinbänke in Agglomarmor weiß
- Fenster und Terrassentüren im Außenbereich bekommen Aluminiumsohlbänke

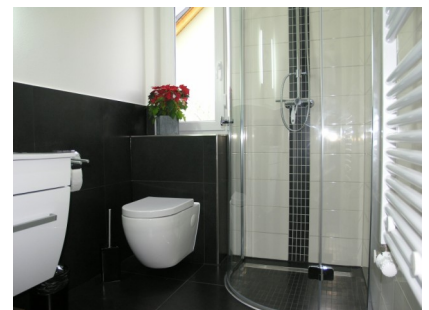
- Hauseingangstür mit erhöhtem Einbruchschutz und wärmegeämmter Füllung
- elegante Innentüren der Marke Prüm mit verschiedenen Dekoren
- zweiteilige Edelstahl-Drückergarnituren, Bäder erhalten abschließbare WC-Garnitur

- Fußbodenheizung im Erd- und Obergeschoss mit Einzelraumregelung
- alternatives Heizsystem mit Luft-Wasser-Wärmepumpe, z.B. Vaillant
- Sanitärausstattung von Vigour, z.B. Badserie Derby

- bodengleiche Dusche mit Duschtrennung und Edelstahlablauf
- Badewannen- Waschtisch- sowie Brausearmaturen, z.B. von Grohe
- elegante Massivholztreppe der Firma Schoeb, Modell Casa in Buche

Wand-/ und Bodenbeläge Paket für die 2-Generationen Villa Lüttich:

- Fliesenarbeiten (Materialwert 35,00 Euro pro m²)
Badezimmer, Gäste WC, Küche, Hauswirtschaftsraum
- Malerarbeiten
Wand und Deckenflächen mit Raufaser tapezieren und in weiß streichen.
Streichen der Dachüberstände in mahagoni dunkel.
- Fußböden (Materialwert 25,00 Euro pro m²)
Belag der Fußböden mit Laminat im Wohnzimmer, Arbeitszimmer, beide Kinderzimmer, Schlafzimmer mit Ankleide und Flur EG sowie OG.



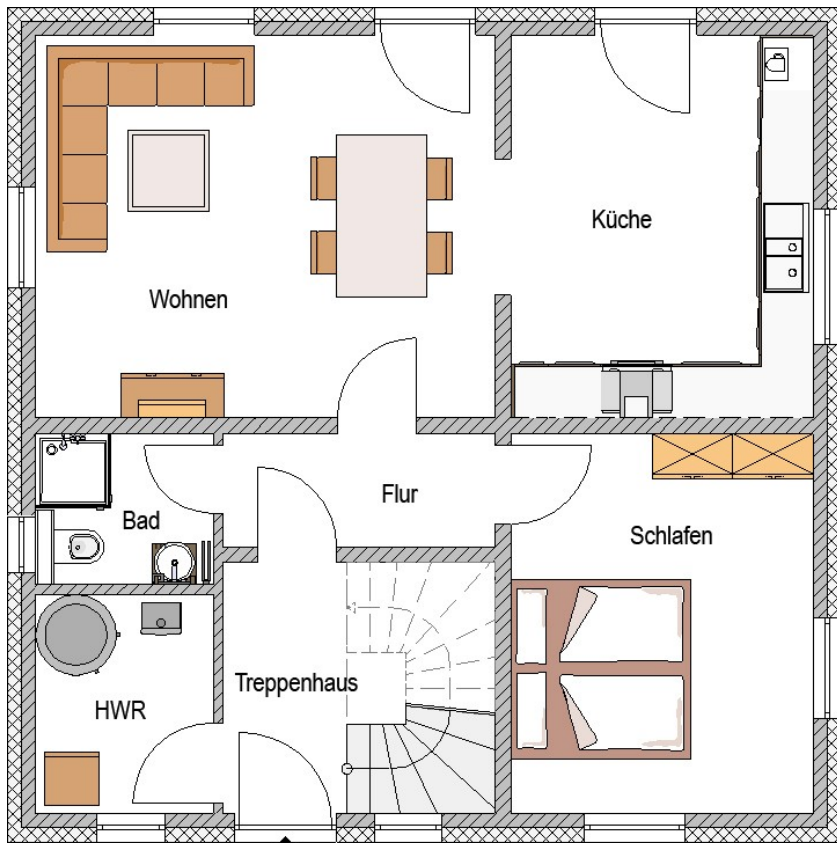
2-Generationen Villa Lüttich ohne Wand-/ und Bodenbeläge:

Wohn-/ Nutzfläche	Hauspreis	Außenmaße
2x 2 Zimmer Whg. - 130 m ²	353.490,00 Euro	9,04 x 9,04
2x 2 Zimmer Whg. - 140 m ²	380.085,00 Euro	9,29 x 9,29
2x 2 Zimmer Whg. - 165 m ²	424.790,00 Euro	10,04 x 10,04

Wand-/ und Bodenbeläge Paket:

Wohn-/ Nutzfläche	Wand-/ Bodenbeläge Preis
Variante A - 130 m ²	53.700,00 Euro
Variante B - 140 m ²	56.800,00 Euro
Variante C - 165 m ²	65.800,00 Euro

Grundriss Variante A - 130m²



Erdgeschoss

Wohnen - 21,77m²

Küche - 11,49m²

Schlafen - 11,97m²

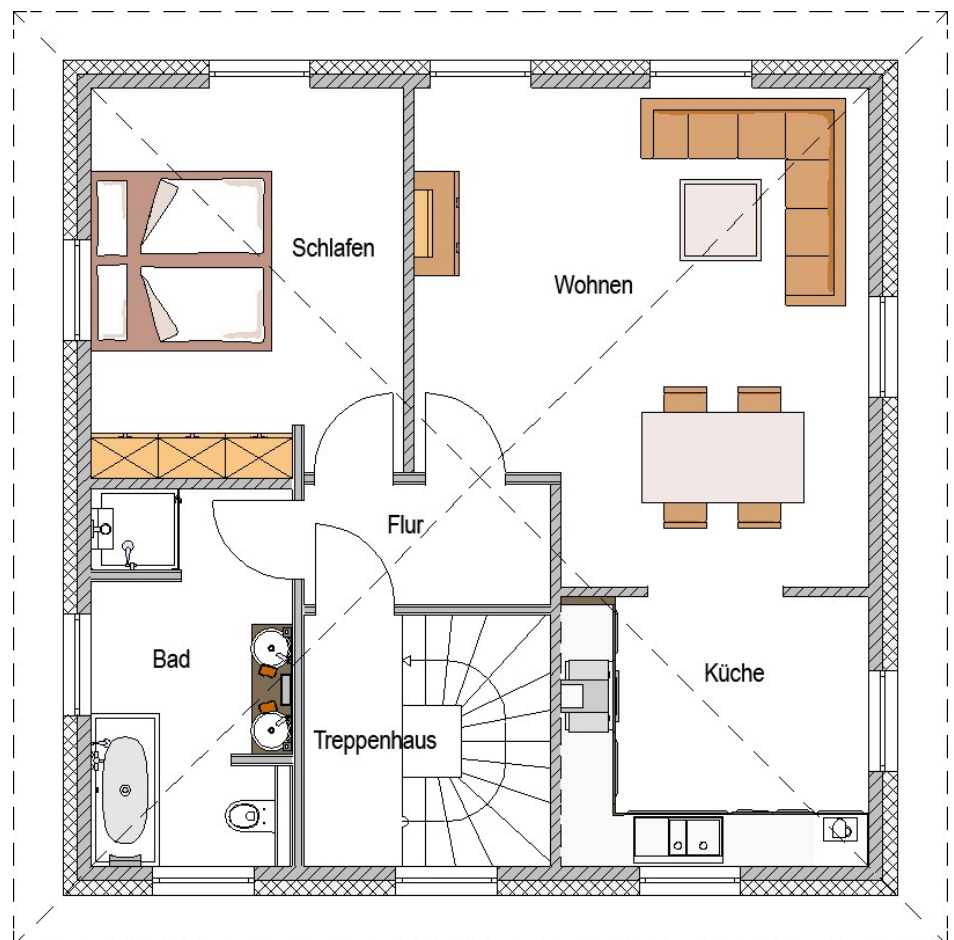
Flur - 3,52m²

Bad - 3,78m²

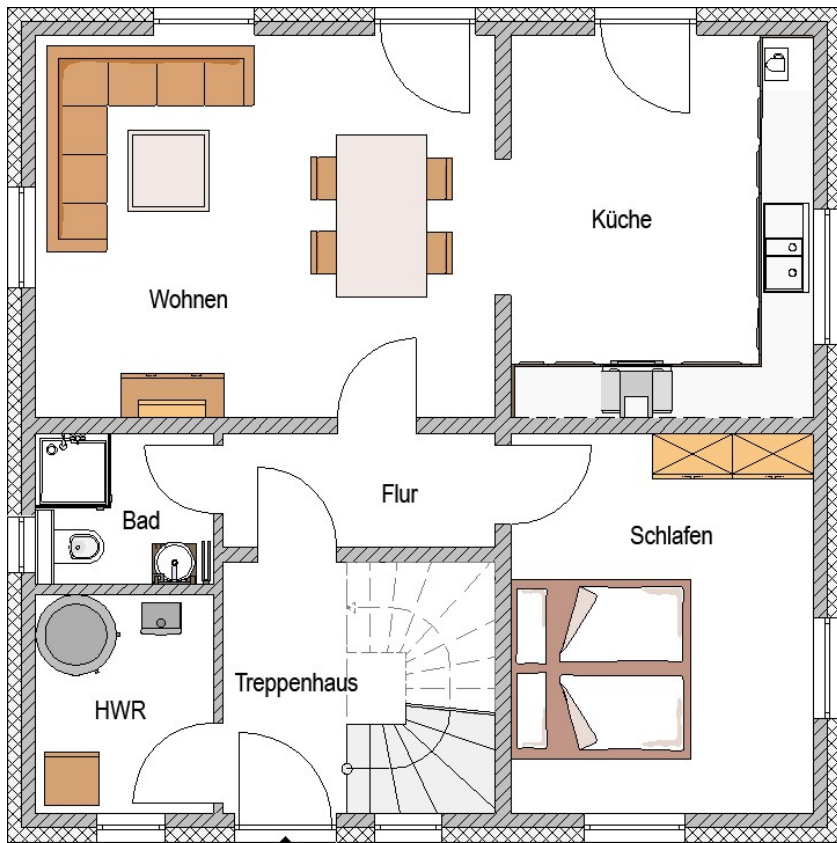
Treppenhaus - 8,74m²

HWR - 5,54m²

Obergeschoss	
Schlafen	15,25m ²
Wohnen	21,90m ²
Küche	8,67m ²
Flur	3,40m ²
Bad	10,64m ²
Treppenhaus	3,38m ²



Grundriss Variante B - 140m²



Erdgeschoss

Wohnen - 21,89m²

Küche - 14,49m²

Schlafen - 14,25m²

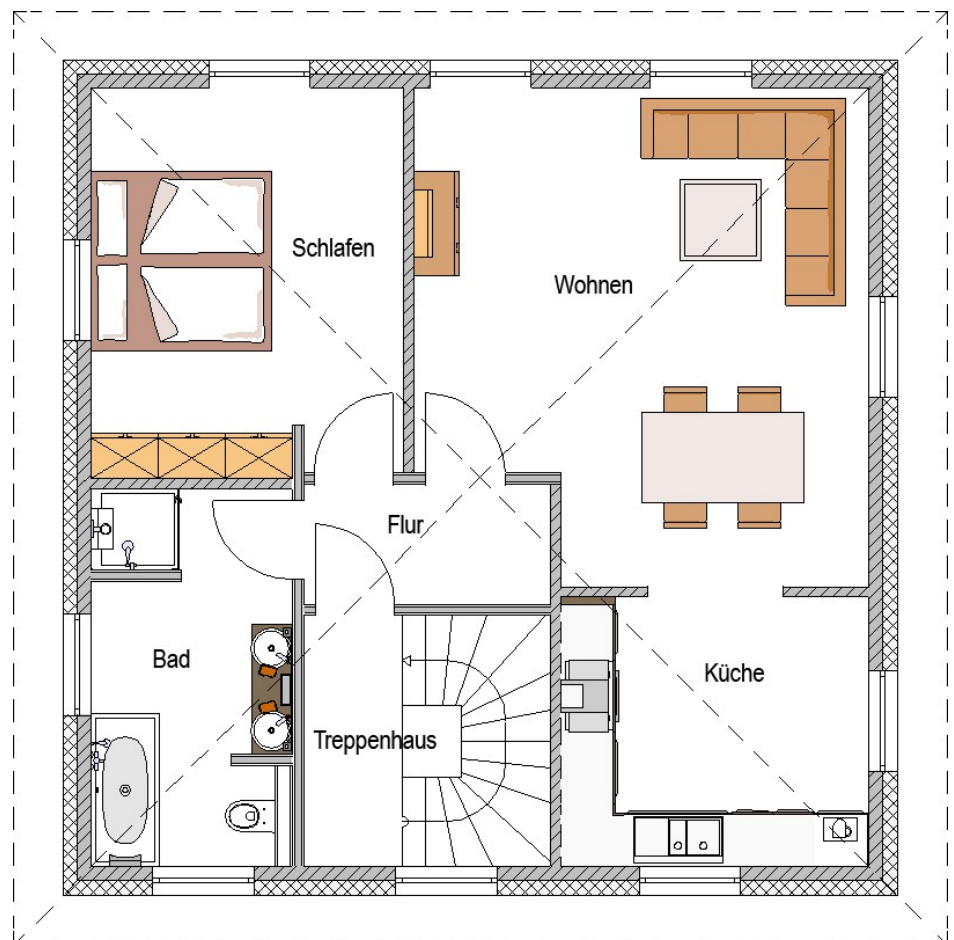
Flur - 3,52m²

Bad - 3,30m²

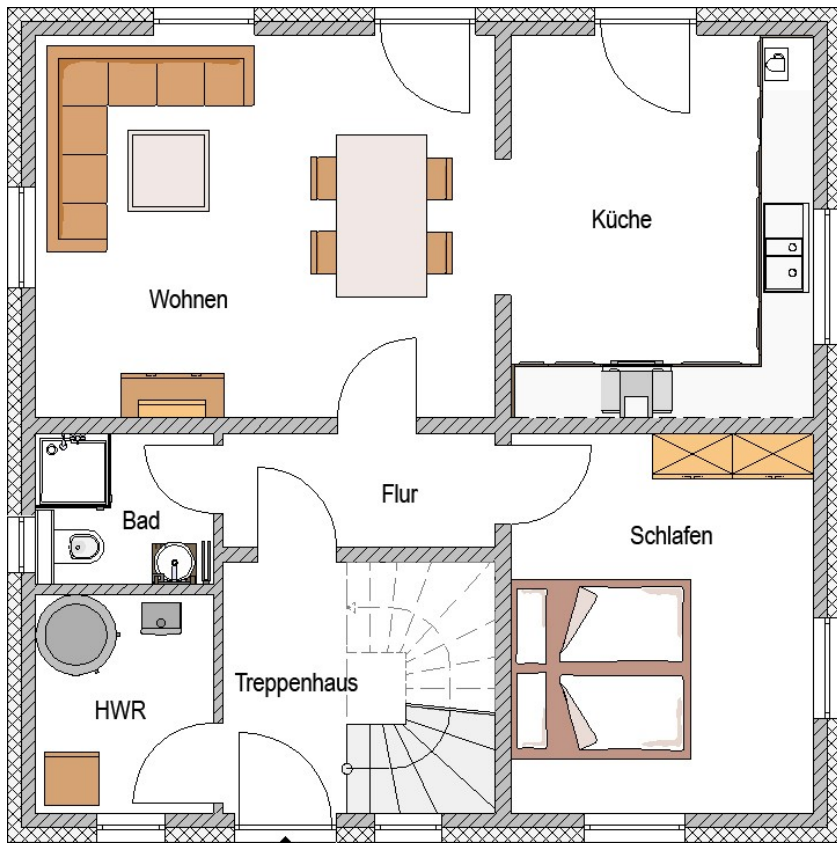
Treppenhaus - 8,74m²

HWR - 4,83m²

Obergeschoss	
Schlafen	15,21m ²
Wohnen	26,03m ²
Küche	10,29m ²
Flur	3,40m ²
Bad	9,52m ²
Treppenhaus	3,38m ²



Grundriss Variante C - 165m²



Erdgeschoss

Wohnen - 31,36m²

Küche - 15,21m²

Schlafen - 17,43m²

Flur - 3,52m²

Bad - 3,30m²

Treppenhaus - 8,74m²

HWR - 4,83m²

Obergeschoss

Schlafen - 17,57m²

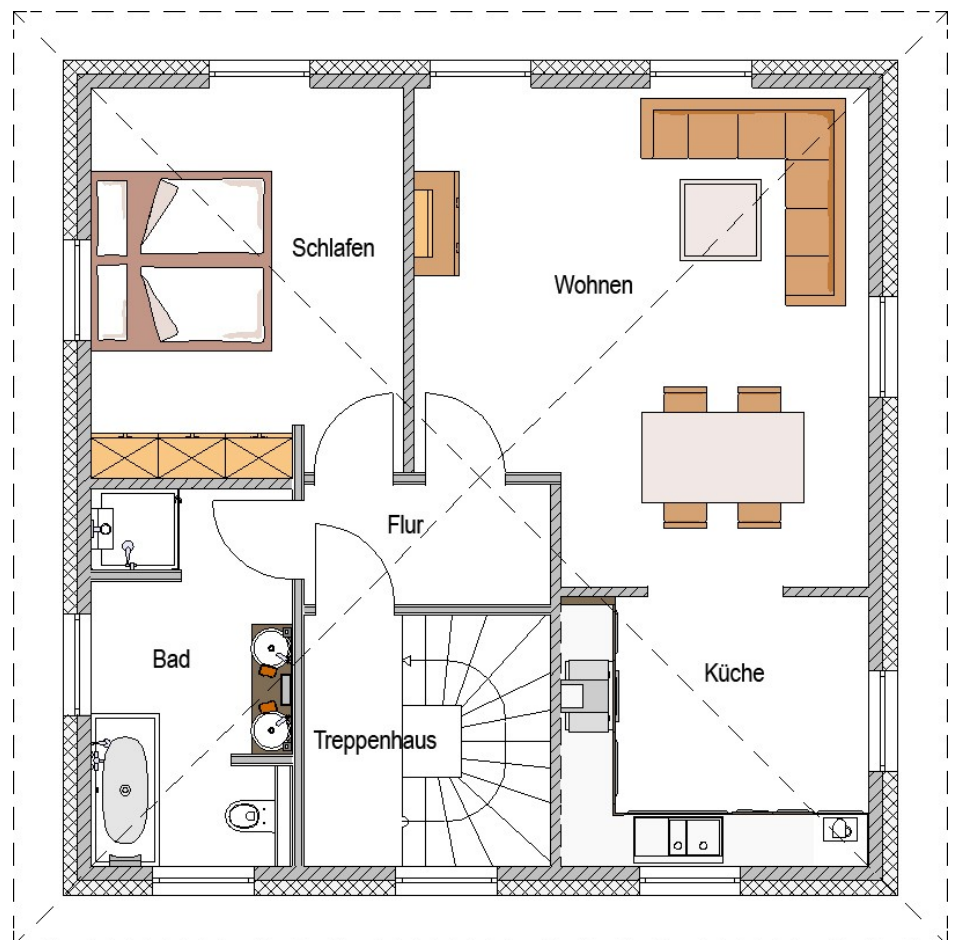
Wohnen - 34,55m²

Küche - 12,54m²

Flur - 3,40m²

Bad - 9,42m²

Treppenhaus - 3,38m²



Über 20 Jahre Bau Erfahrung

Profitieren Sie von über 20 Jahren Bau Erfahrung auf höchstem Niveau und der über lange Jahre gewachsenen Zusammenarbeit mit regionalen Stamm Handwerkern.

Jedes Haus wird individuell geplant und perfekt auf Ihre Bedürfnisse zugeschnitten. Von der individuellen Planung bis zur Bauausführung bekommen die HOGAF Baufamilien alles aus einer Hand.

Wir bringen Bauen auf den Punkt

Das bedeutet, Sie werden Schritt für Schritt auf dem Weg zu Ihrem neuen Zuhause von uns begleitet.

- Ihr Interesse steht im Mittelpunkt.
 - Den finanziellen Rahmen für das Vorhaben abstecken.
 - Die benötigte Hausgröße und Zimmeranzahl festlegen.
 - Einen schönen Bauplatz finden.
 - Individuell über den Baustil entscheiden.
 - Einen passenden Grundriss finden.
 - Den Rahmen für Sonderwünsche abstecken.
 - Ein vollständiges und funktionierendes Komplettangebot inklusive aller Nebenkosten erstellen.
 - Die Baufinanzierung absichern.
 - Den Bauvertrag unterschreiben.
 - Den Grundstückskauf beurkunden.
 - Mit uns das Haus final planen, damit das Baugesuch eingereicht werden kann.
-

Hochwertige Qualität

Bauen mit der HOGAF Hausbau GmbH bedeutet für Sie hochwertige Qualität zum fairen Preis. Lassen Sie uns gemeinsam Ihren Traum vom Haus verwirklichen.

Wir sind für Sie da, von der ersten Idee, über das Bauen bis hin zur Übergabe des schlüsselfertigen Hauses. Und selbstverständlich auch darüber hinaus.



Hauptsitz Zwenkau - Projektentwicklung und Planung
04442 Zwenkau, Steife Brise 15

Büro Leipzig - Verkauf und Beratung
04103 Leipzig, Philipp Rosenthal Straße 5

Kontakt - Telefon: 0341/ 519 41 21
E- Mail: buero-leipzig@hogaf-hausbau.de