

KENNZEICHEN:

10.40132.2.109

EXPOSÉ

WOHNUNGSVERMIETUNG



EIN NEUES WOHNGEFÜHL MIT TOLLER AUSSTATTUNG

STRASSE:	Albert-Köhler-Str. 43	WOHNFLÄCHE:	ca. 91 m ²	GESAMTMIETE:	899,00 €
LAGE:	1. OG links	WOHNRÄUME:	4	NETTOKALTMIETE:	680,00 €
STADTTEIL:	Morgenleite	VERFÜGBARKEIT:	sofort	NEBENKOSTEN:	219,00 €

AUSSTATTUNG

- Aufzug, ebenerdig erreichbar
- Balkon, Loggia
- Bad mit Wanne/Dusche
- Handtuchhalterheizung
- Designbelag
- barrierearm
- Keller
- Etagenwohnung
- offene Küche
- Abstellraum
- Glasfaseranschluss
- Kabelanschluss
- Waschmaschinenanschluss
- Herdanschluss: Elektro
- Warmwasseraufbereitung: Heizungsanlage
- Fahrradraum

WOHNLAGE

Den Mietern wird ein breites Spektrum an unterschiedlichen Wohnungstypen bei optimalen infrastrukturellen Bedingungen geboten. In vielen Wohnungen bietet sich eine fantastische Aussicht auf Wiesen und Wälder oder auf das herrliche Panorama der Stadt.

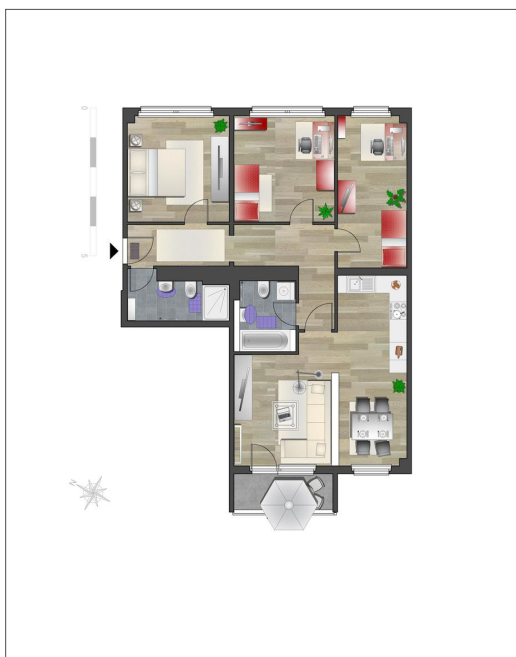
FLÄCHEN*

Küche:	ca. 15 m ²
Bad:	ca. 5 m ²
Flur:	ca. 12 m ²
Raum 1:	ca. 14 m ²
Raum 2:	ca. 12 m ²
Raum 3:	ca. 12 m ²
Raum 4:	ca. 12 m ²
Heizfläche:	ca. 90 m ²

* wesentliche Flächenangaben

ANGABEN ZUM ENERGIEAUSWEIS

Art des Ausweises:	Bedarfsausweis
Kennwert:	71,00 kWh/(m ² *a)
Energieträger:	Fernwärme
Baujahr lt. EnA:	1979
Effizienzklasse:	B



IHR ANSPRECHPARTNER

wohnen in chemnitz gmbh

WOHNCENTER STEINHAUS

Clausstr. 10/12 | 09126 Chemnitz
Mo – Fr: 10 – 18 Uhr

WOHNSHOP INNENSTADT

Webergasse 1 | 09111 Chemnitz
Di & Do: 10 – 12 Uhr & 14 – 18 Uhr

WWW.GGG.DE
wohnung@ggg.de
0371 533-1111