

Ausführungs-Zeichnung

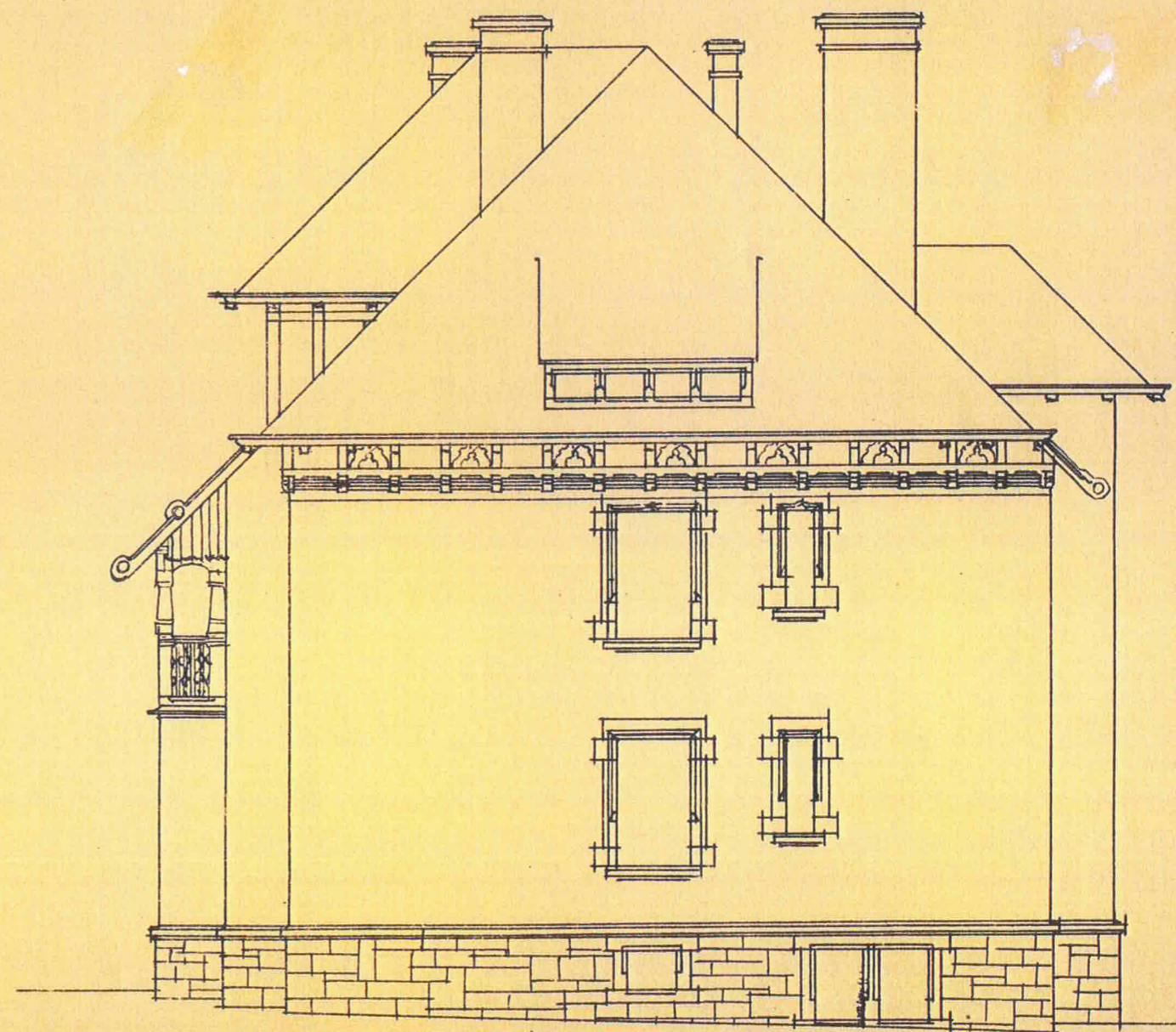
mbs
Markgräfler Bau- & Immo Service
Hauptstraße 6 Tel. 07626-97 33 97
79400 Kandern Fax 07626-97 33 99
email: mbs-immo-service@t-online.de

Zum Neubau eines Dienstgebäudes für das (Neuen) Artillerie-Depot.

in Efringen.



Südöstliche Ansicht



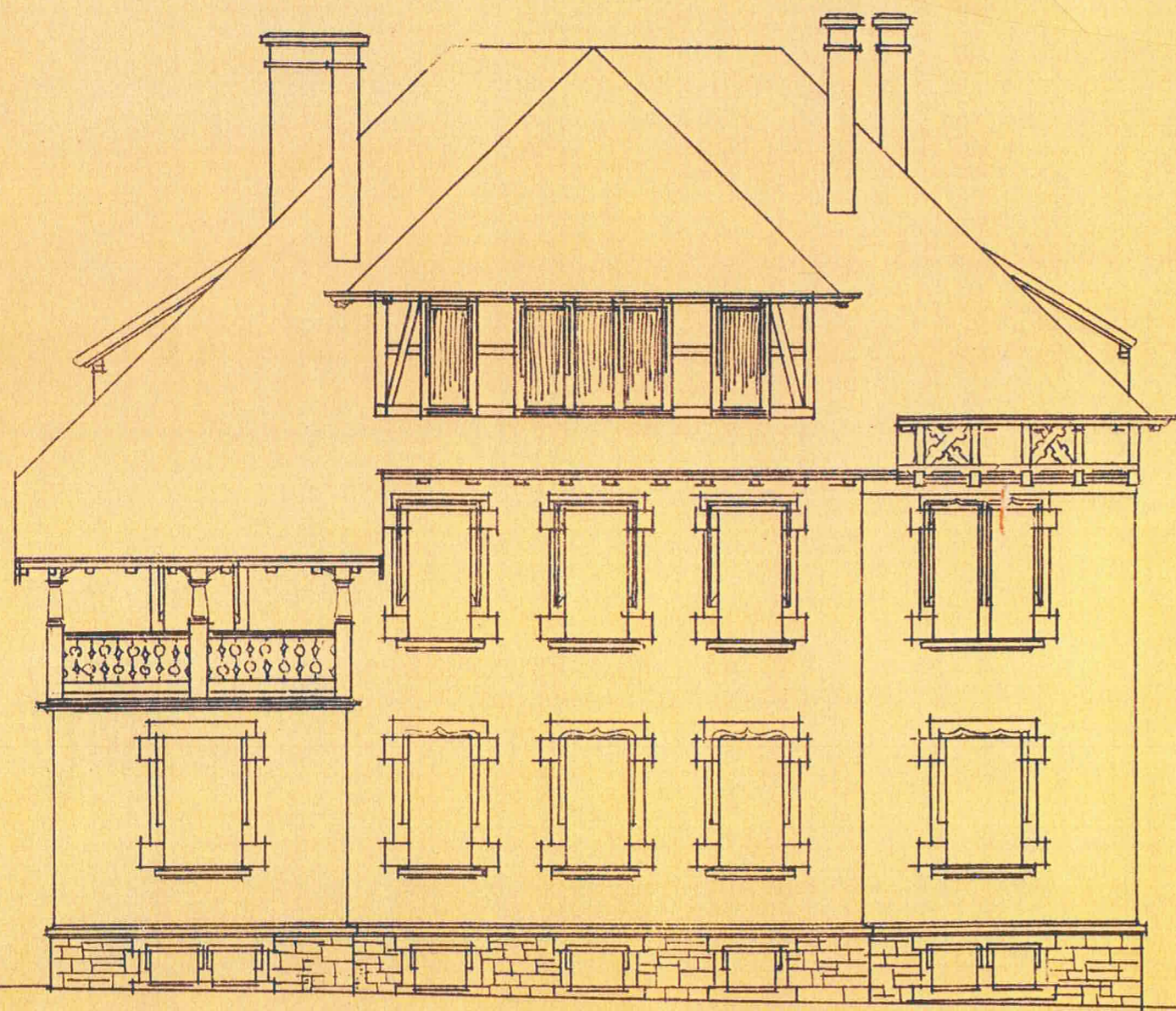
Südwestliche Ansicht

Ausführungs-Zeichnung

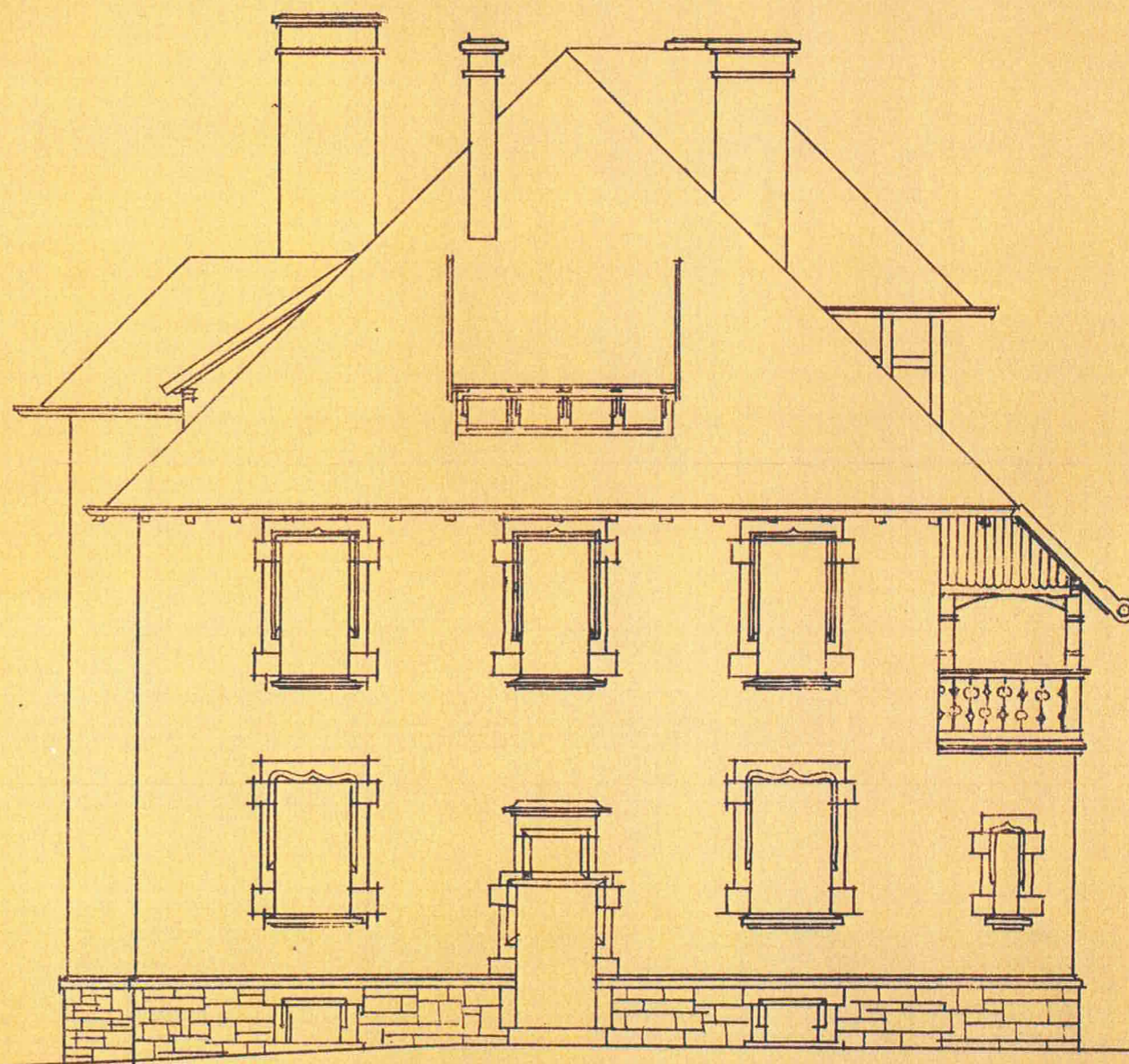
mbs
Markgräfler Bau- & Immo Service
Hauptstraße 6 Tel. 07626-97 33 97
79400 Kandern Fax 07626-97 33 99
email: mbs-immo-service@t-online.de

Zum Neubau eines Dienstgebäudes für das (Leben) Artillerie-Depot.

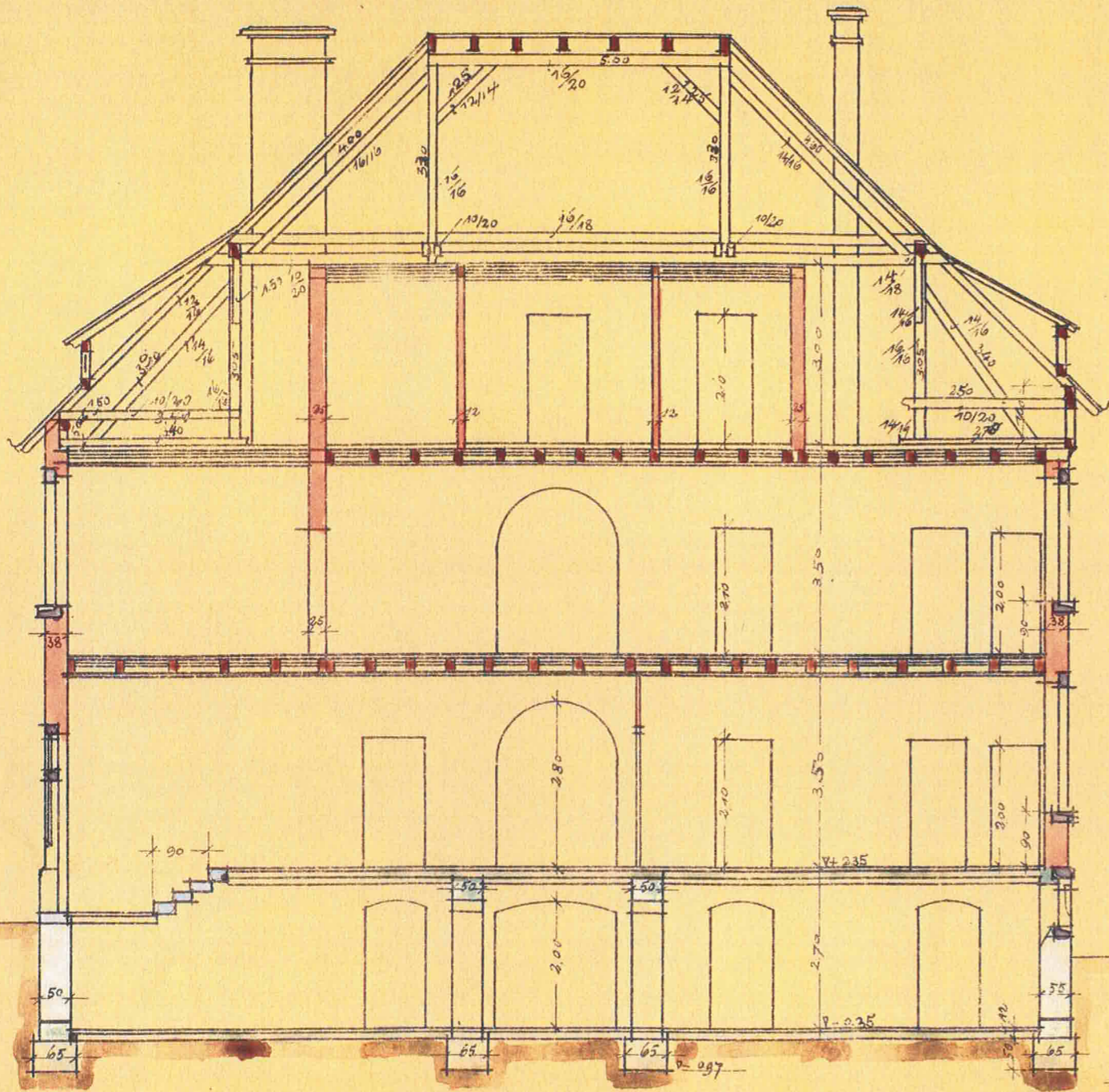
in Esringen.



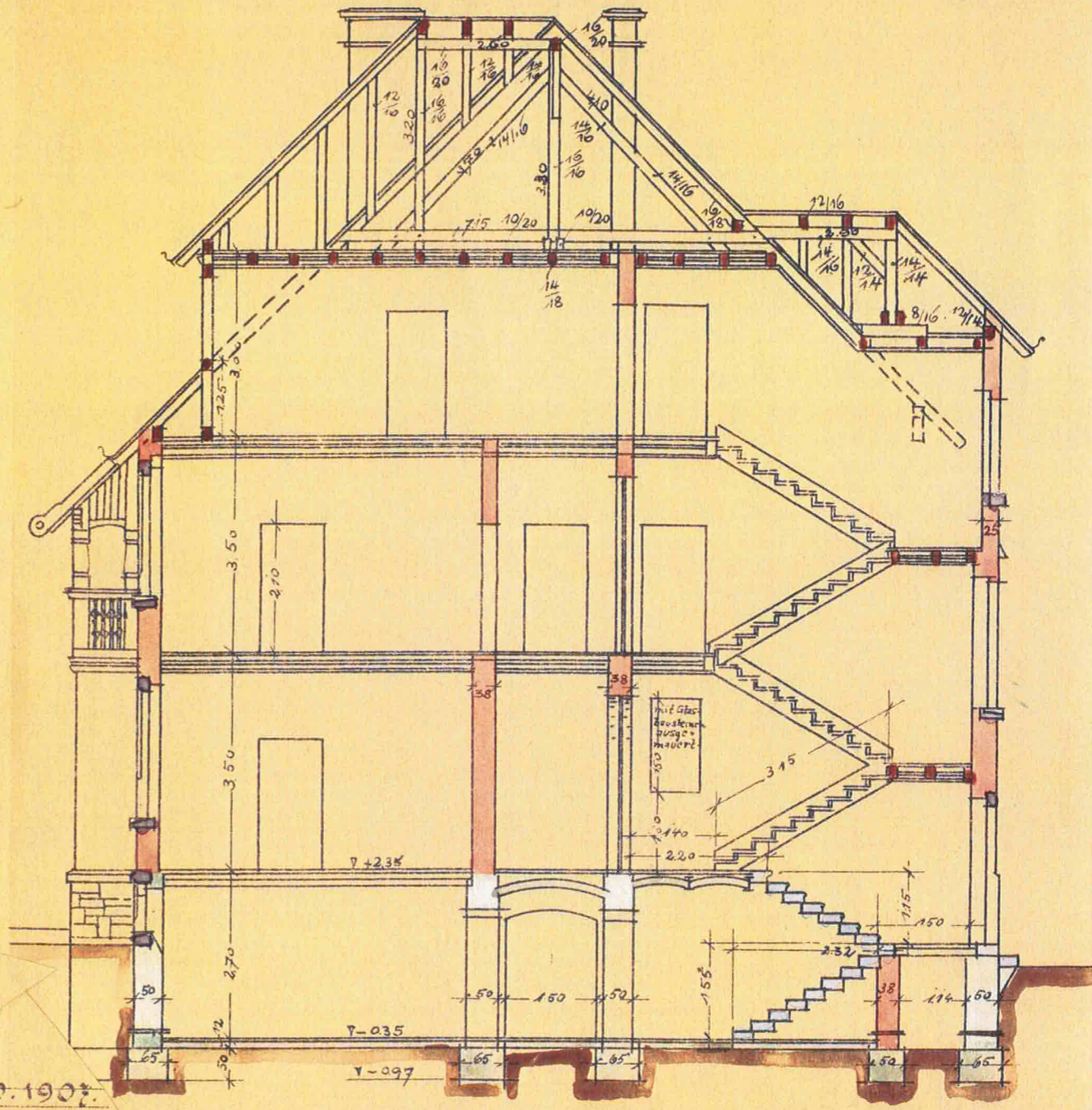
Northwestliche-Ansicht.



Northöstliche-Ansicht.



Längenschnitt.



Querschnitt.

Gemüßt:
 Karlsruhe, den 5.10.1907.
 Der Intendantin u. Baumeist.

zug. Kalkhof
 Geheimer Baumeist.

Für Übereinstimmung dieser Zeichnung mit
 der Ausführung bestätigt.
 Freiburg i. Br. den 10.7.07.
 (Militär - Baumeist.)
 zug. Boesing
 Militär - Baumeist.

Entworfen von Baumeist Weinstig. Ausgeführt unter
 verantwortlicher Leitung des Baumeist Weinstig.
 u. Baumeistlicher Beisitz in den Jahren 1906/07.

