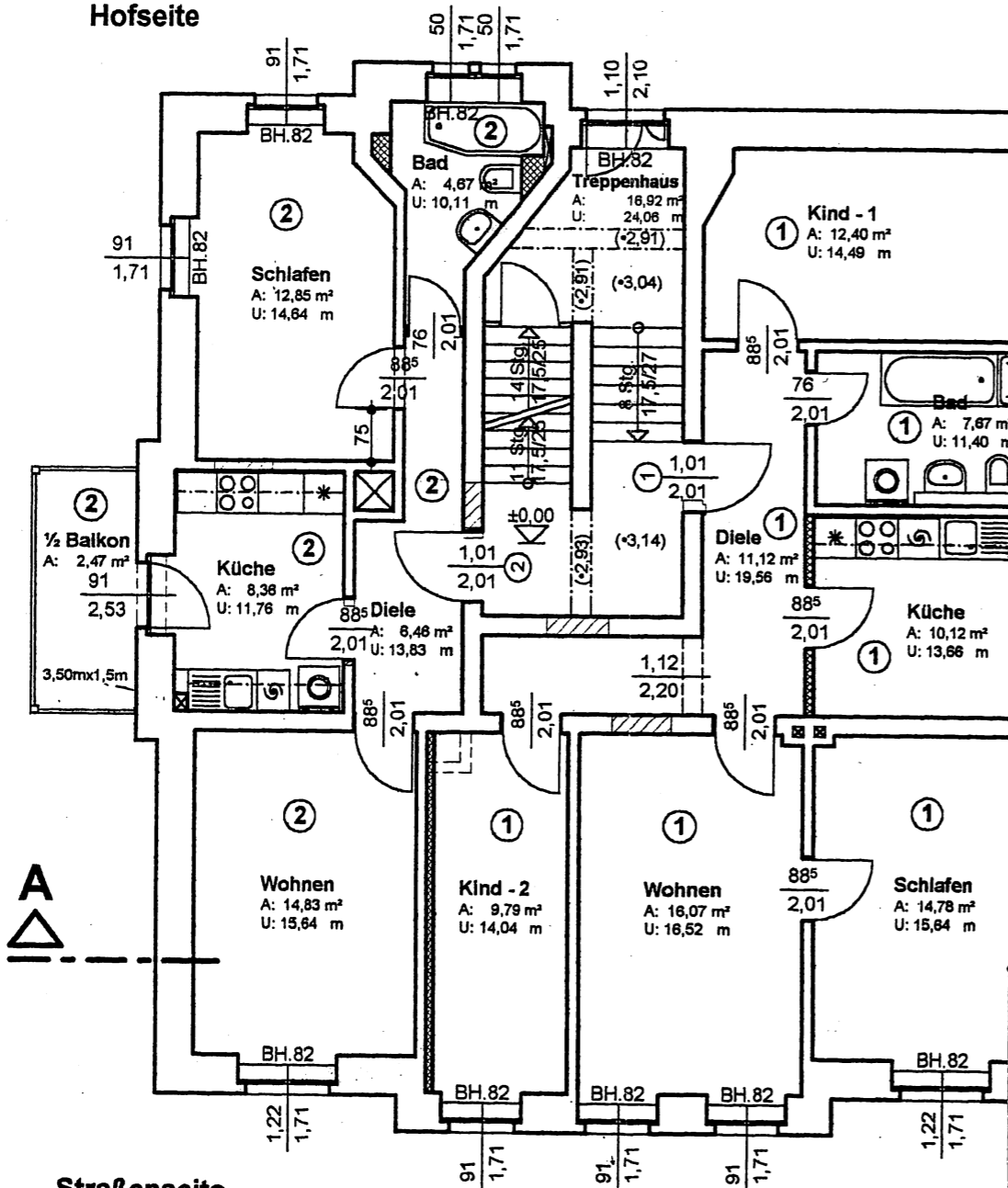
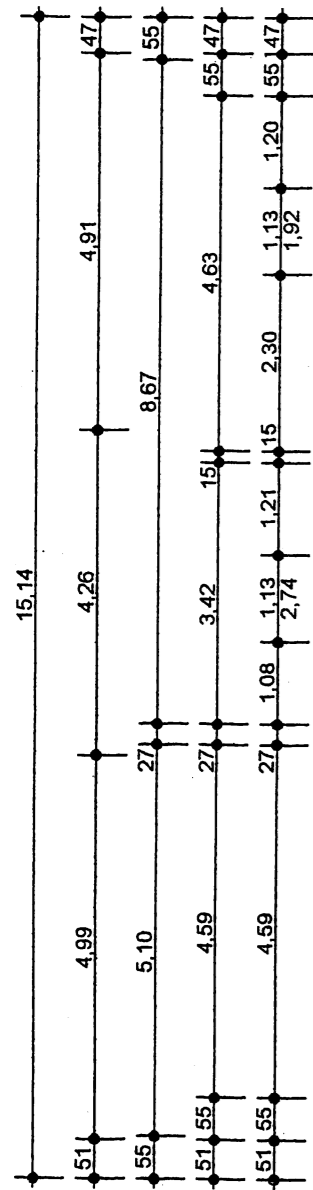
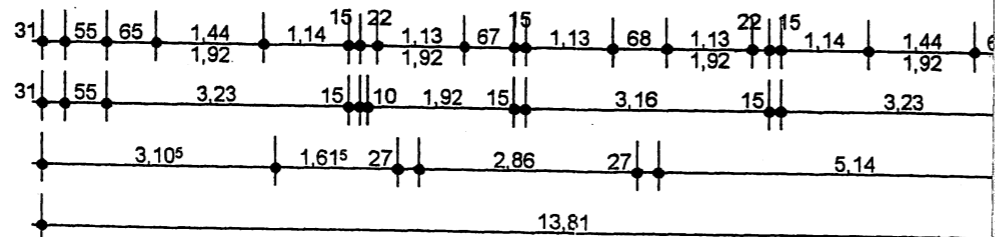


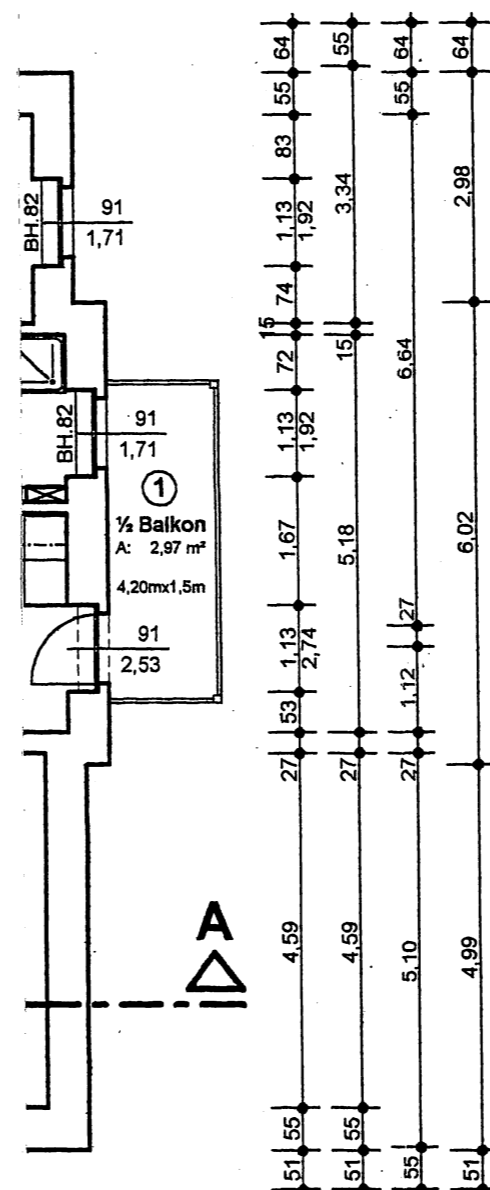
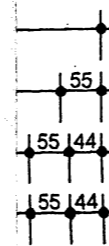
Hofseite



Straßenseite



Grundriß Erdgeschoß



Legende:

- Bestand
- Abbruch
- Trockenbau
- Mauerwerk
- $\pm 0,00$ Rohhöhe
- $+0,04$ Fertighöhe
- $-3,08$ Roh-/Fertighöhe
- $(+2,48)$ Lichte Höhe
- Raumname** Raumstempel
- BF: Bodenfläche
- RU: Raumumfang
- RH: Raumhöhe

Aufteilungsplan

Ingenieurbüro Mischke

 Hansastr. 19
 01097 Dresden
 Tel./Fax 0351-8400856
 Objektplanung - Tragwerksplanung
 Bauüberwachung - Bauzeichnungen

Rev	Änderung	Sign.	Datum

Sanierung und Rekonstruktion Mehrfamilienwohnhaus
 Gompitzer Straße 4
 01157 Dresden
 Gemarkung: Leutowitz
 Flurstück: 14-b

Grundriß Erdgeschoß

Datum
26.06.2000

Maßstab
M. 1:100

gez./verantw.
R.M.

A-02

Rev.