

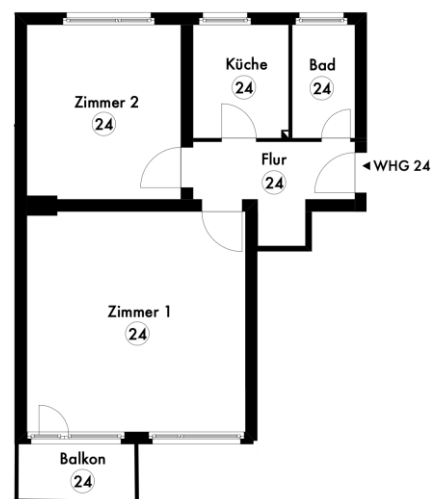
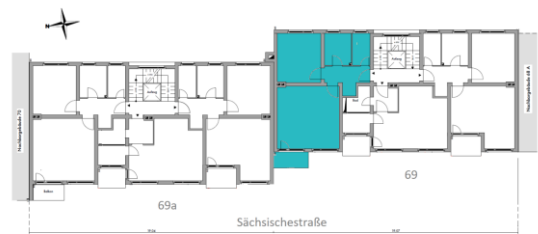
# FACT SHEET

## Sächsische Straße 69

10707 Berlin | Wilmersdorf  
WE 24 | 2.OG links

### Informationen zur Wohnung

Kaufpreis	252.960€
Brutto-Rendite*	2,07%
Größe	54,40m <sup>2</sup>
Kaufpreis pro m <sup>2</sup>	4.650€
Nettokaltmiete pro Monat	436,98€
Nettokaltmiete pro m <sup>2</sup>	8,04€
Miete nach Mietspiegeltabelle 2023**	6,95€ (6,02 – 8,37€)
Letzte Mieterhöhung	-
Mietvertragsbeginn	15.11.2011
Anzahl Zimmer	2
Baujahr	1962
Erfasster Energieverbrauch	111,4 kWh (m <sup>2</sup> *a)



### Baumaßnahmen

- Malermäßige Überarbeitung der Fassade
- Einbau eines Wärme-Dämmungs-Verbundsystems
- Erneuerung der Fenster 2014
- Überarbeitung der Treppenhäuser
- Gasheizung von 2008

Die Terrassen und Balkone sind zu 50 % in die Wohnflächen eingerechnet. Die Flächen wurden anhand der gezeichneten Aufteilungsgrundrisse berechnet. \* Brutto-Rendite (Jahresnettokaltmiete/Kaufpreis); Die Flächen wurden anhand der gezeichneten Aufteilungsgrundrisse berechnet. Eventuelle Abweichungen zu den Flächenangaben in Altmietverträgen sind möglich und wahrscheinlich. \*\*<https://www.stadtentwicklung.berlin.de/wohnen/mietspiegel/index.shtml> Stand: 01.04.2024