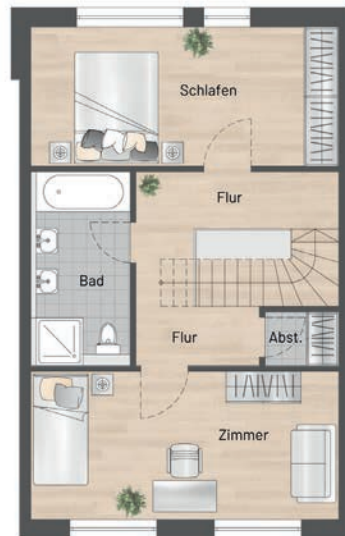
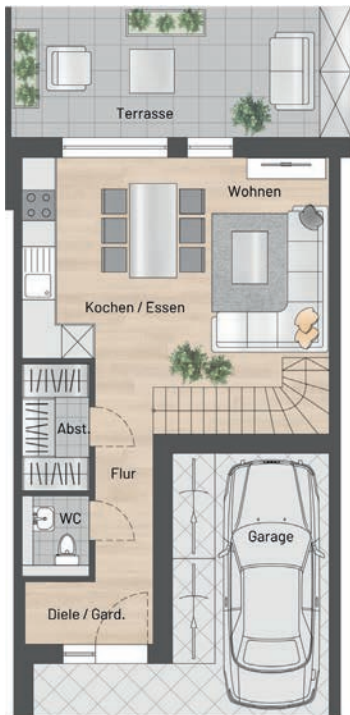


## HAUS 3



Haus 3 wird auf kompakteres Wohnen ausgelegt, ohne sich den Raumbedarf für, veränderliche Familienbedürfnisse zu verbauen. Die Wohnfläche von 132 m<sup>2</sup> auf drei Ebenen ist auf die größte Raumboptimierung und Anpassung angelegt.

Durch den Hauseingang gelangen Sie in den offenen Wohn/Essbereich mit einem großzügigen lichtdurchfluteten Raum mit einem freien Blick auf ihre Terrasse.

Im Obergeschoss befinden sich die Schlafräume und das Badezimmer.

Im Dachgeschoß sind noch weitere Flächen vorhanden.

Diese Flächen können als Gästezimmer mit Gästebad oder als Elternschlafzimmer mit eigenem Bad genutzt werden.

In dem davor befindlichen Studio kann sowohl ein Arbeitsbereich, als auch zum Beispiel eine Sauna realisiert werden. Die Loggia bietet sich dabei als Liegebereich an.



# HAUS 3

## WOHN- UND NUTZFLÄCHENBERECHNUNG

Bezeichnung	Wohnfläche	Nutzfläche
Erdgeschoss		
Kochen / Essen / Wohnen	25,35 m <sup>2</sup>	
Terrasse 14,70 m <sup>2</sup> - 50%	7,35 m <sup>2</sup>	
Eingang	2,94 m <sup>2</sup>	
Flur	3,09 m <sup>2</sup>	
HWR	3,02 m <sup>2</sup>	
WC	1,92 m <sup>2</sup>	
Carport		14,95 m <sup>2</sup>
<b>Erdgeschoss Gesamt</b>	<b>43,67 m<sup>2</sup></b>	<b>14,95 m<sup>2</sup></b>

Bezeichnung	Wohnfläche
1. Obergeschoss	
Schlafen	15,20 m <sup>2</sup>
Kind	16,29 m <sup>2</sup>
Bad	6,42 m <sup>2</sup>
Flur	8,34 m <sup>2</sup>
Abstellraum	1,40 m <sup>2</sup>
1. Obergeschoss Gesamt	
<b>1. Obergeschoss Gesamt</b>	<b>47,65 m<sup>2</sup></b>

Bezeichnung	Wohnfläche
Dachgeschoss	
Zimmer / Gast	19,59 m <sup>2</sup>
Bad	4,65 m <sup>2</sup>
Studio	10,99 m <sup>2</sup>
Loggia 10,27 m <sup>2</sup> - 50%	5,14 m <sup>2</sup>
Dachgeschoss Gesamt	
<b>Dachgeschoss Gesamt</b>	<b>40,37 m<sup>2</sup></b>

Bezeichnung	Wohnfläche	Nutzfläche
<b>Wohnfläche Gesamt</b>	<b>131,69 m<sup>2</sup></b>	<b>14,95 m<sup>2</sup></b>