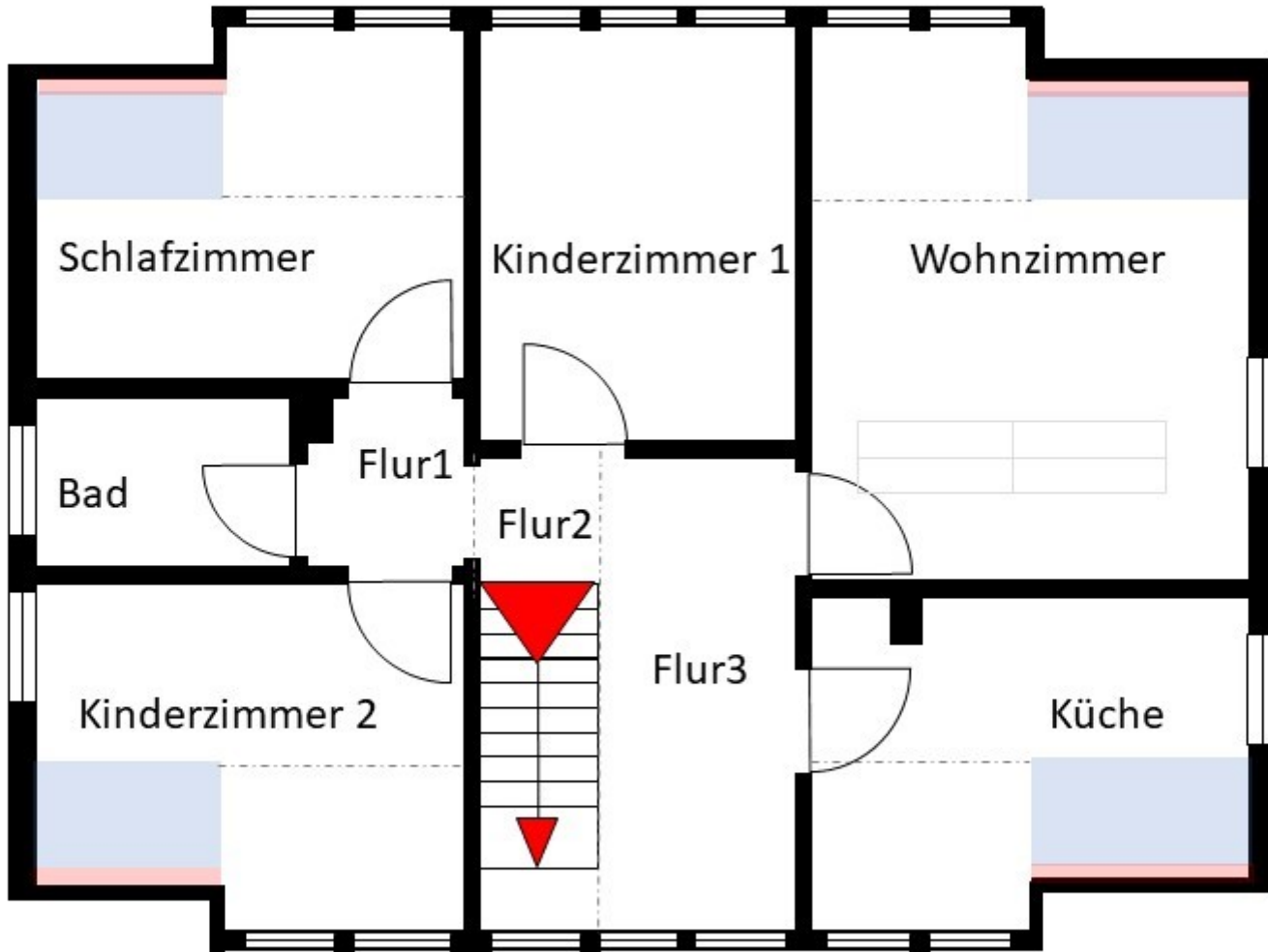


# Grundriss OG



Raum	Länge	Breite	m <sup>2</sup> _ H>2m	m <sup>2</sup> - H<
Küche	1,48	2,13	3,15	-
	2,06	4,4	9,06	-
	2,27	1,28	-	-
	H<1m=0m <sup>2</sup>	2,27	0,2	-
Wohnzimmer	1,45	2,12	3,07	-
	4,48	4,4	19,71	-
	2,27	1,23	-	-
	H<1m=0m <sup>2</sup>	2,27	0,21	-
Schlafzimmer	1,44	2,06	2,97	-
	2,32	4,3	9,98	-
	2,24	1,27	-	-
	H<1m=0m <sup>2</sup>	2,24	0,17	-
Kinderz. 2	1,36	2,07	2,82	-
	2,37	4,32	10,24	-
	2,24	1,21	-	-
	H<1m=0m <sup>2</sup>	2,24	0,14	-
Kinderz. 1	3,07	4,52	13,88	-
Bad	2,58	1,6	4,13	-
Flur 1	1,77	1,4	2,48	-
Flur 2	1,1	1,23	1,35	-
Flur 3	4,88	1,95	9,52	-
<b>Summen</b>			<b>92,35</b>	
<b>Gesamtfläche</b>			<b>97,98</b>	