

## Grundriss TOP 12

| Wohnfläche | 117,50 m<sup>2</sup>

| Grundstücksfläche | 253,98 m<sup>2</sup>

| Raumhöhen | WR min. + 2,50 m  
NR min. + 2,40 m

| Erdgeschoß |

Vorraum	4,23 m <sup>2</sup>
Technik	4,10 m <sup>2</sup>
WC	1,70 m <sup>2</sup>
Wohnküche	51,05 m <sup>2</sup>

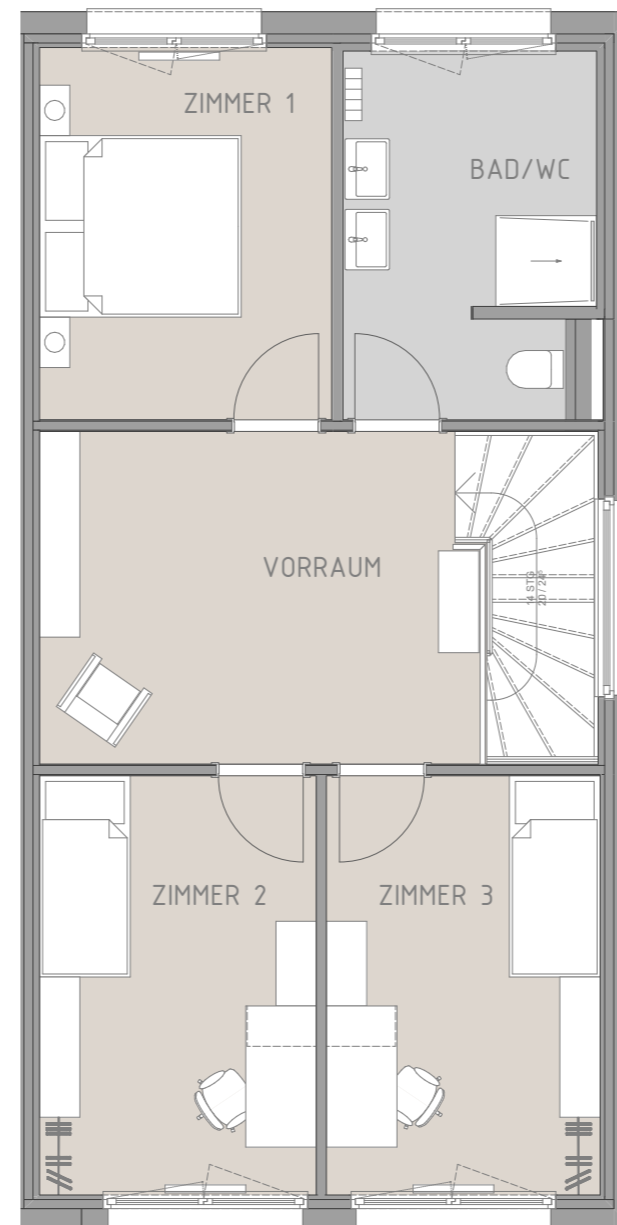
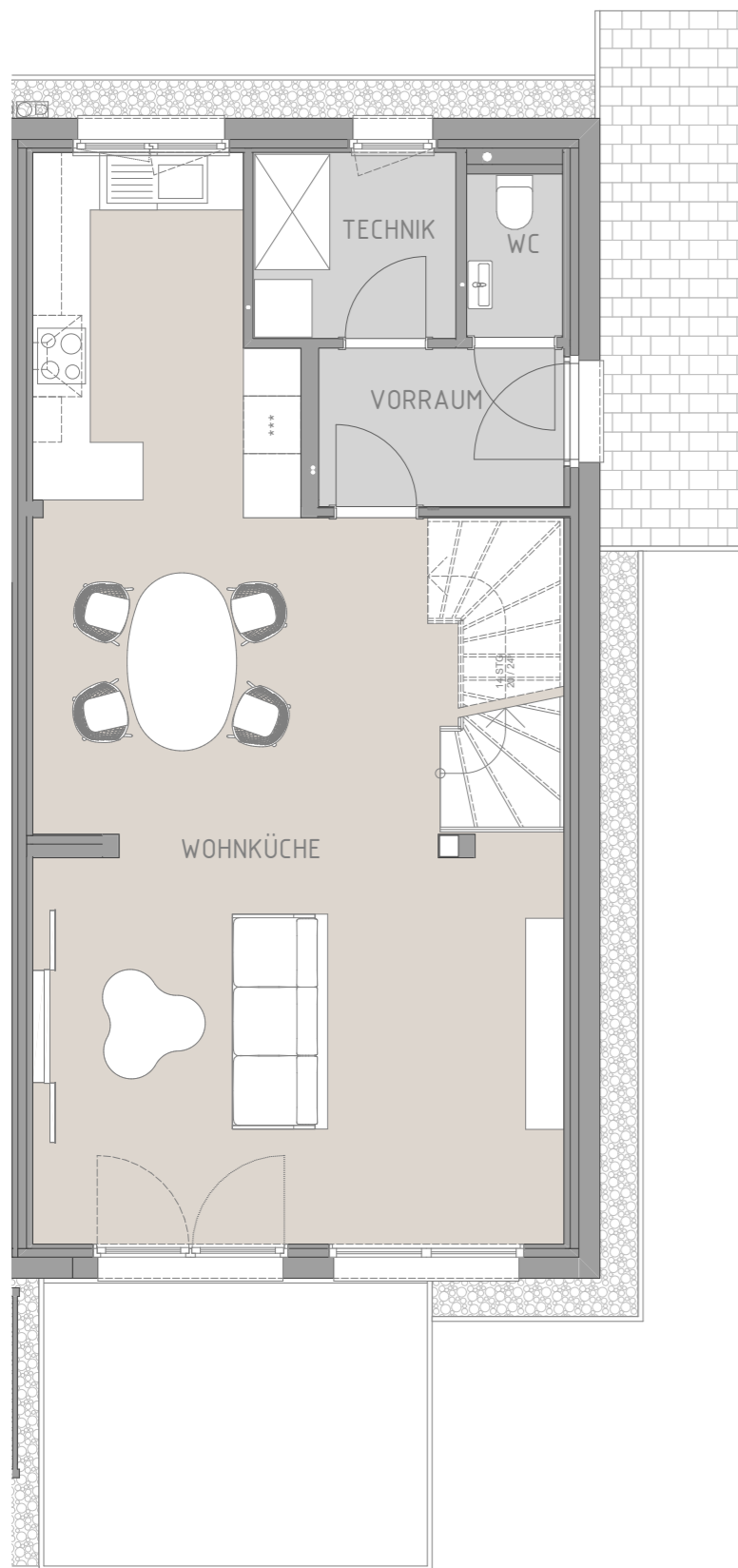
| Obergeschoß |

Vorraum	14,29 m <sup>2</sup>
Bad/ WC	8,73 m <sup>2</sup>
Zimmer 1	10,70 m <sup>2</sup>
Zimmer 2	11,41 m <sup>2</sup>
Zimmer 3	11,29 m <sup>2</sup>

| Sonstige Flächen |

Terrasse	12,00 m <sup>2</sup>
Garten	
inkl Abstellraum	168,23 m <sup>2</sup>
2 Stellplätze à	12,75 m <sup>2</sup>

Ausstattung gemäß Bau- u. Ausstattungsbeschreibung. Die in den Plänen eingezeichneten Einrichtungsgegenstände und Bepflanzungen haben symbolhaften Charakter, dienen nur der Illustration und sind nicht im Lieferumfang enthalten - ausgenommen sind, Badewanne, Dusche, Waschtisch, WC mit Handwaschbecken und Heizkörper. Die Darstellung der Spielplatz- und Außengestaltung ist ebenfalls symbolhaft. Druck- u. Satzfehler, Irrtümer, Änderung der Küchenmaße und - aufteilung sind vorbehalten. Statische und bauphysikalische Details sind nicht Planinhalt. Alle Flächen- u. Höhenangaben sind Circa-Angaben, basieren auf dem derzeitigen Planungsstand, können aufgrund der Detail- u. Ausführungsplanung abgeändert werden sowie aufgrund von Bautoleranzen geringfügig abweichen. Haustechniksymbole und Sanitärkeramik sind nicht maßgenau und definieren nur die grundsätzliche Lage. Für Möbeleinbauten sind Naturmaße zu nehmen. Maßgeblich ist in jedem Fall der Kaufvertrag.



0m 1m 2m 3m 4m 5m  
0,5m 1,5m 2,5m 3,5m 4,5m

Maßstab 1:75