

Grundrisse Haus 17

Wohnung 15/19

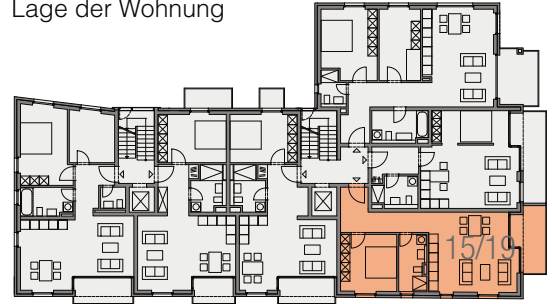
2 Zimmer

1./2. Obergeschoss

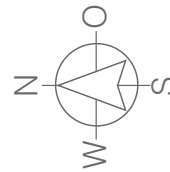
Wohnen/Küche/Essen	28,81 m ²
Schlafen	13,32 m ²
Bad	6,48 m ²
Diele	9,65 m ²
Balkon *	4,18 m ²
Gesamt	62,44 m²

* Die Terrassen/Balkone werden zu 50% berechnet.

Lage der Wohnung



15 Reisewitzer Straße 17



Darstellung ca. im Maßstab 1:84

Unverbindliche Illustration – Künstlerischer Entwurf.
Abweichungen in der Ausführung vorbehalten.
Die verwendete Möblierung stellt lediglich Einrichtungsvorschläge dar.

