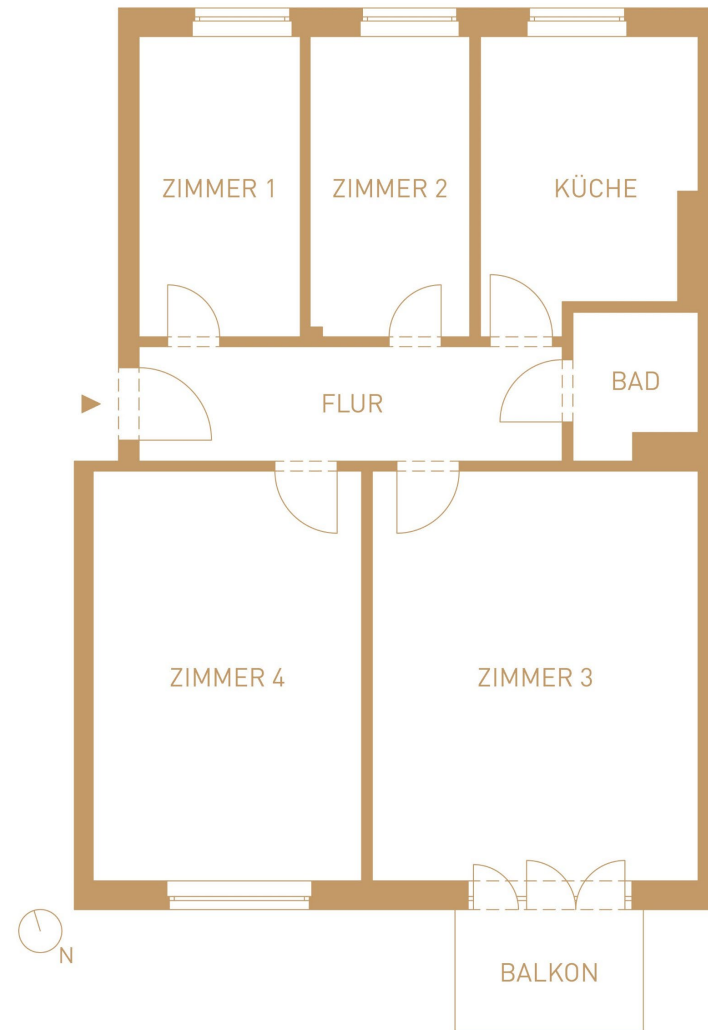


## WOHNUNG

### GRUNDRISS WOHNUNG 04 | 1.OG RECHTS

Zimmer 1	7,15 m <sup>2</sup>
Zimmer 2	7,09 m <sup>2</sup>
Zimmer 3	20,52 m <sup>2</sup>
Zimmer 4	16,52 m <sup>2</sup>
Küche	8,94 m <sup>2</sup>
Bad	2,85 m <sup>2</sup>
Flur	7,05 m <sup>2</sup>
Balkon (25 % von 3,27 m <sup>2</sup> )	0,82 m <sup>2</sup>
<b>Gesamt</b>	<b>70,94 m<sup>2</sup></b>

#### LAGE IM OBJEKT



Die Pläne sind nicht maßstabsgetreu und dienen nur zur Ansicht. Detaillierte Grundrisse stellen wir Ihnen gern zur Verfügung.