



PREISMEYER

Direktverkauf durch den Eigentümer

Remise mit Garten

Neue moderne Remise in ruhiger Lage – bezugsfrei

Mozartstr. 18 in 06114 Halle - Giebichenstein

Wohnfläche 114,53 m²

Kaufpreis 510.000 €

3 Zimmer Modernes Design

Fensterbad Gäste-WC

Terrasse Garten

Stellplatz/Garage möglich





PREISMEYER

Lage

Die Mozartstraße verläuft als Horizontale vom östlich gelegenen Paulusviertel in Richtung zur westlich gelegenen Saale quer durch den Stadtteil Giebichenstein in der nördlichen Innenstadt.

Der Stadtteil Giebichenstein bekam seinen Namen von der direkt an der Saale liegenden Burg Giebichenstein, welche bereits im 12. Jahrhundert errichtet wurde. Auf ihrem Gelände befindet sich seit 1919 bis heute ein Teil des Kunstcampus der Kunsthochschule Halle. Die Bebauung dieses Stadtteils stammt überwiegend aus dem 19. Jahrhundert und wurde seit 1990 schrittweise saniert. In Zoonähe und in Richtung Saaleufer überwiegen villenartige Gebäude mit Vorgärten und wertvollem Baumbestand. Durch die Saalenähe und die teils historischen Park- und Grünanlagen (Amtsgarten, Reichardts Garten, Heinrich-Heine-Park) gehört dieser Stadtteil zu den am stärksten durchgrünten Vierteln. Der Stadtteil zählt ca. 10.000 Einwohner.

Die Hausnummer 18 der Mozartstraße ist eine sehr ruhig gelegene Adresse, direkt gegenüber der Rückseite des Naturkundemuseums.

In der nahe gelegenen Reilstraße gibt es diverse Tram- und Bushaltestellen.

Der Volkspark, sowie weitere Parkanlagen und auch die Saale sind in wenigen Gehminuten in weniger als 500 m erreichbar.



Flughafen Leipzig/Halle	30 Fahrmin.
Hauptbahnhof Halle	16 Min. ÖPNV
Busbahnhof Halle	21 Min. ÖPNV
Universität	20 Gehminuten
Volkspark/Saale	10 Gehminuten
Bergzoo	16 Gehminuten
Burg Giebichenstein	11 Gehminuten



PREISMEYER

Das Haus Mozartstraße 16-18

Die Häuser Mozartstraße 16, 17 und 18 wurden in den 1930ern in einheitlicher Bauweise errichtet und bilden heute eine aufgewertete denkmalgeschützte Wohnanlage. Die drei Vorderhäuser wurden ohne Seitenflügel oder Quergebäude gebaut, sodass sich hinter den Häusern eine großzügige Hoflandschaft gebildet hat. Die hier angebotenen Remisen gehören zur Hausnummer 18.

Die Remisen wurden zu einem modernen Doppelhaus umgestaltet. Der Hof selbst ist großzügig und grün gehalten. In weiteren Remisen befinden sich die Fahrradstellplätze, Haustechnik und eine Garage. Erreichbar sind die Remisen über die Tordurchfahrt der Hausnummer 18.

Im Zuge der Dachaufstockung der 3 Vorderhäuser wurden neben der Neueindeckung der Dächer auch die Fassaden, Eingangsbereiche, Treppenhäuser, Gemeinschaftselektrik, Tordurchfahrt und Weiteres überarbeitet.





PREISMEYER

Die Remisen

Die beiden Remisenhäuser liegen zentral im Hof. Sie wurden zwischen 2023 und 2025 durch Aufstockung der Bestandsremisen errichtet und warten mit einem modernen Design, hochwertigen Materialien sowie einer energieeffiziente Ausstattung mit Wärmepumpe und Wärmedämmung in Klinkeroptik (Energieausweis A+) auf.

Ein Stellplatz oder Garagenplatz kann direkt vor der Haustür optional erworben werden.

Das rechte Haus (WE 25) erstreckt sich über zwei Etagen: Im Gartengeschoss befindet sich der offene Wohn- und Essbereich mit vorinstallierten Küchenanschlüssen. Daran schließt sich der hochwertige Wintergarten an, ausgestattet mit Fußbodenheizung und allen Medienanschlüssen. Über den Wintergarten gelangt man über 2 Möglichkeiten zu Terrasse und Garten. Der Garten wird mit Rasen und Hecke bepflanzt. Ein Obstbaum und eine Magnolie stehen bereits.

Zur Herstellung der Privatsphäre sind im Erdgeschossbereich Textilscreens mit Sicht- und Sonnenschutzfunktion installiert. Die Screens können elektrisch über Fernbedienungen gesteuert werden. Sie sind so konzipiert, dass von innen nach außen die Durchsicht gewährleistet ist.



Obere Etage



Badezimmer

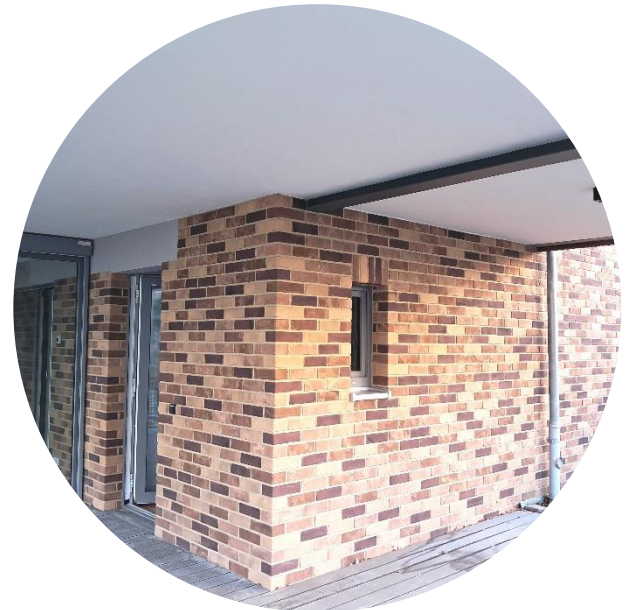


PREISMEYER

Eine Gäste-Toilette im Eingangsbereich ergänzt den Grundriss. Die großen bodentiefen Fenster sowie ein Dachfenster über der Küche sorgen für Tageslicht und Luftzirkulation.

Im Obergeschoss befinden sich die beiden Schlafzimmer, ein modernes Fensterbad mit Badewanne und Dusche, sowie ein Hauswirtschaftsraum mit Anschluss für Waschmaschine und Trockner und weiteren Verstaumungsmöglichkeiten

Die Bäder verfügen über Fußbodenheizung, und die Böden sind mit hochwertigem Eichenparkett ausgestattet.

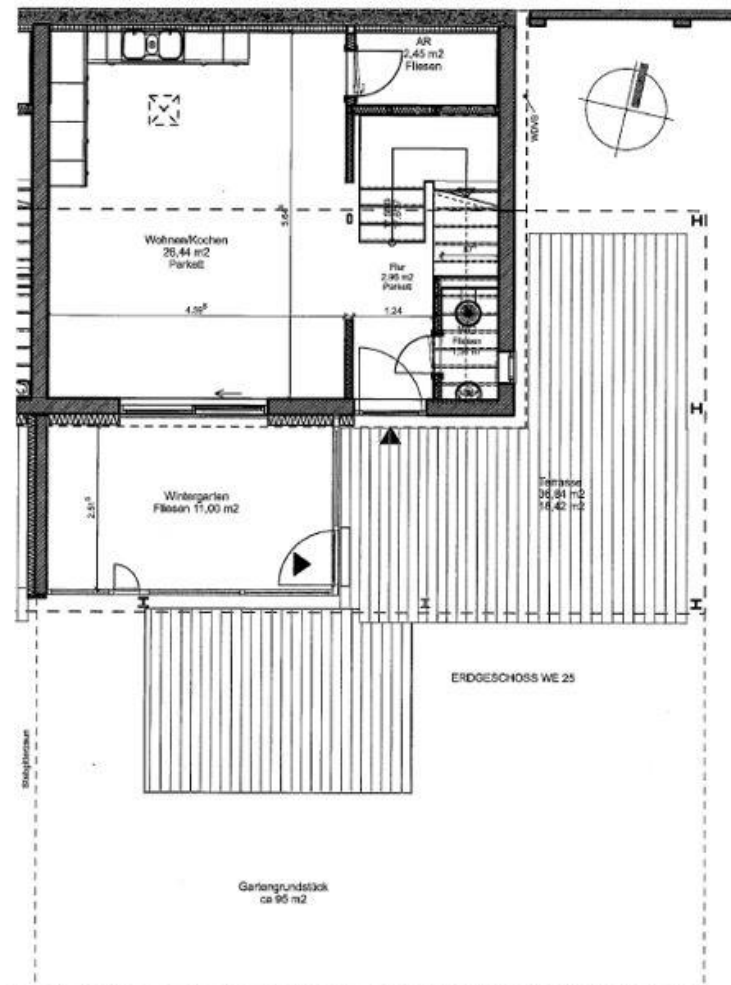




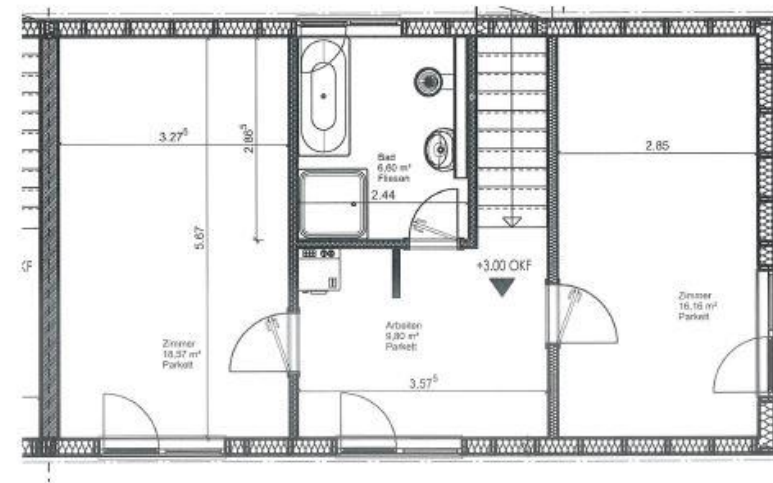
PREISMEYER

Grundriss WE 25

Gartengeschoss



Obergeschoss





PREISMEYER

Kennzahlen WE 25

Wohnfläche	114,53 m²
Kaufpreis	510.000 €
Stellplatz (optional)	7.000 €
Garage (optional)	10.000 €

(provisionsfrei)

Bei Kaufinteresse oder zur Vereinbarung eines Besichtigungstermins
wenden Sie sich bitte an:

Preismeyer Verwaltungs GmbH
Nürnberger Str. 67, 10787 Berlin

Herr Eldar Shevach
Tel: +49(0) 160 93 16 80 82
Email: info@preismeyer.com

