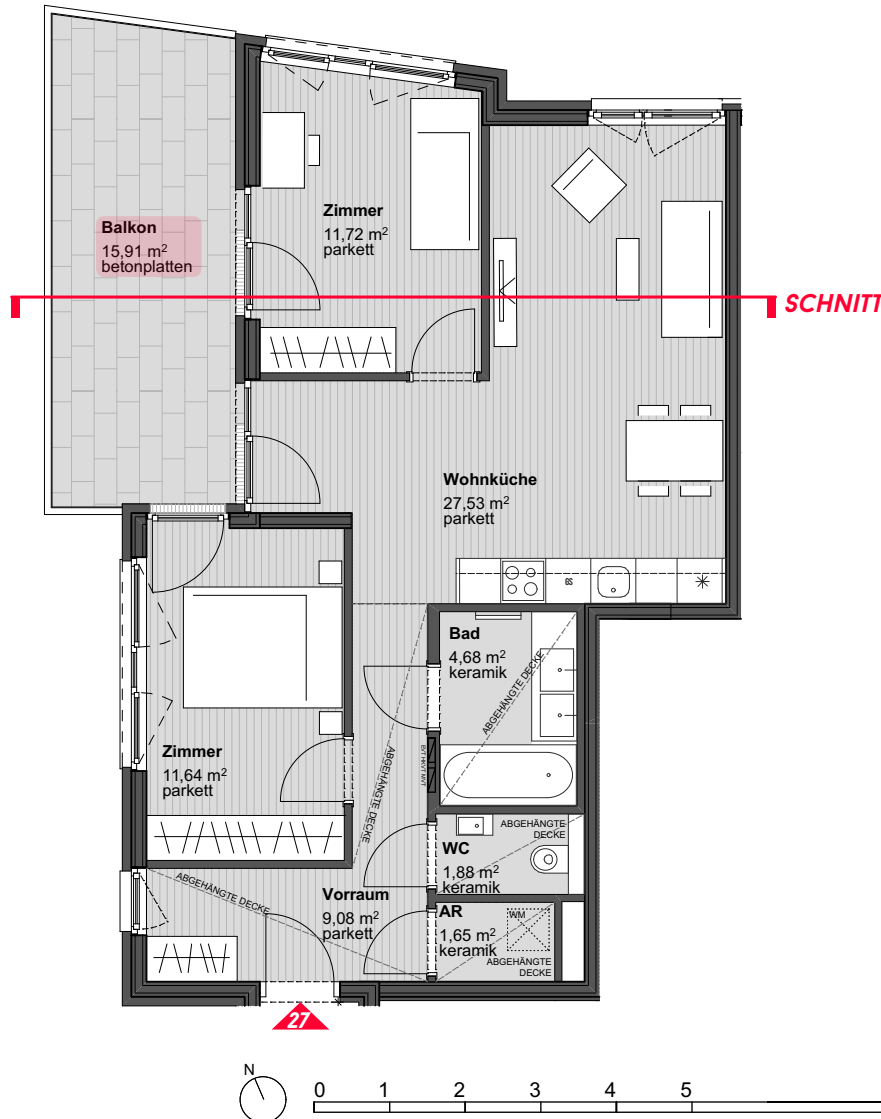


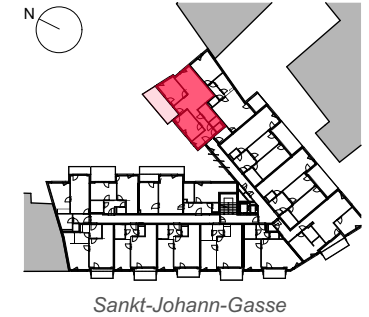
Grundriss | M 1:100



WOHNUNG 27 3-ZIMMER-WHG

ZOC
68,18 M²

Übersichtsplan o.M.



Vorraum	9,08 m ²
Bad	4,68 m ²
WC	1,88 m ²
Zimmer 1	11,64 m ²
AR	1,65 m ²
Zimmer 2	11,72 m ²
Wohnküche	27,53 m ²
Wohnfläche	68,18 m²
Balkon	15,91 m²

Unverbindliche Plankopie. Änderungen während der Bauausführung, infolge Behördenaufgaben, haustechnischer und konstruktiver Maßnahmen vorbehalten. Alle Maße sind in Zentimeter, sofern nicht anders angegeben. Höhenangaben beziehen sich auf FOK. Längen-, Höhen- und Flächenangaben entsprechen den Rohbaumaßen. Bauübliche Toleranzen sind zulässig. Dieser Plan ist nicht für die Bestellung von Einbaumöbeln verwendbar. Naturmasse erforderlich! Die Küche und die Waschtischplatte sind in der Grundausrüstung enthalten. Die übrige dargestellte Möblierung ist Einrichtungsvorschlag und nicht im Lieferumfang enthalten. Boden- und Wandbeläge, Elektro-, Sanitär- und sonstige Ausstattung laut gültiger Ausstattungsbeschreibung.

Stand: 17.11.2017

Index D

WOHNGEBÄUDE IN 1050 SANKT-JOHN-GASSE 10