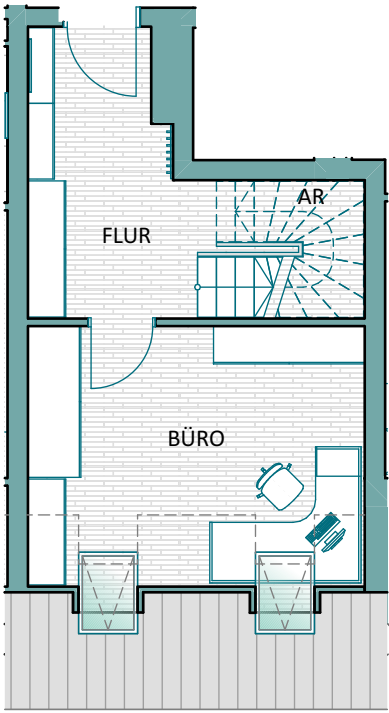


DG



2.OG

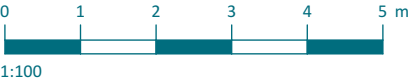
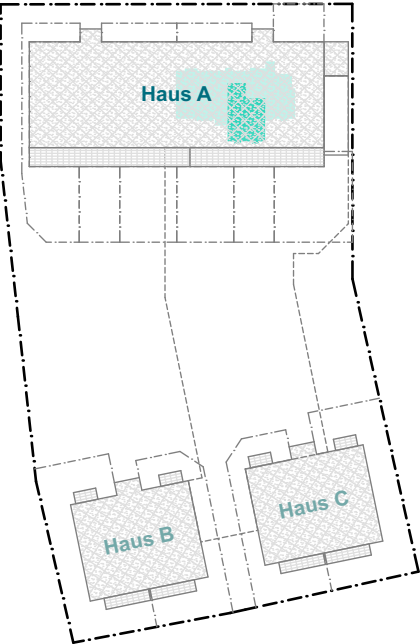
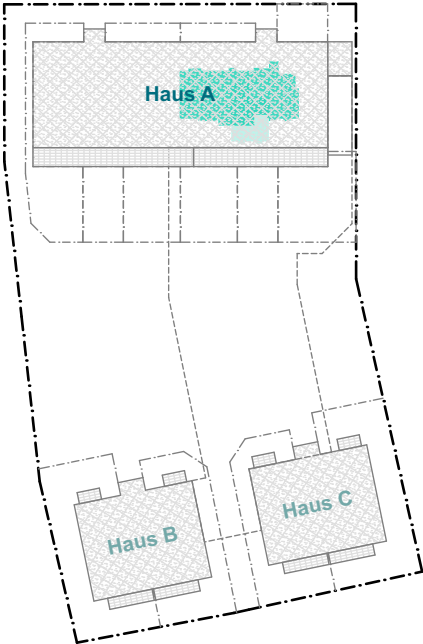


Würmtalstraße - Haus A
2.Ober- und Dachgeschoss - Wohnung 17

Raum	Wohnfläche	Nutzfläche
Flur	7,81 m²	7,81 m²
AR	1,95 m²	3,66 m²
Büro	14,02 m²	15,83 m²
Bad 1	5,21 m²	6,54 m²
Bad 2	5,12 m²	6,27 m²
Eltern	14,18 m²	17,16 m²
Umkleide	6,29 m²	8,63 m²
Kind/ Büro	10,07 m²	12,26 m²
Wohnen / Kochen / Essen	30,45 m²	32,29 m²
Dachterrasse (50%)	3,87 m²	7,74 m²
Kellerabteil (0%)		5,90 m²
Summe	98,97 m²	124,09 m²

Lage im Gebäude - DG

Lage im Gebäude - 2.OG



Grundriss 1:100 bei Ausdruck auf DIN A3. Die eingezeichneten Möblierungen sind nur Ausstattungsbeispiele und im Kaufpreis nicht enthalten. Bei den Quadratmeterangaben handelt es sich lediglich um circa-Angaben. Die Flächenberechnung ist im Kaufvertrag geregelt. Der Grundriss kann Sonderwünsche enthalten. Dargestellte Verlegeart, Verband und Fugen von Fliesen und Parkettbodenbelag sind beispielhaft, die Ausführung weicht ab.