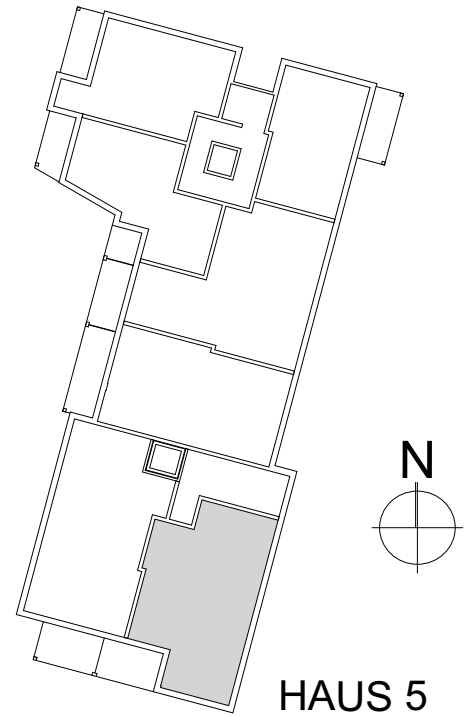
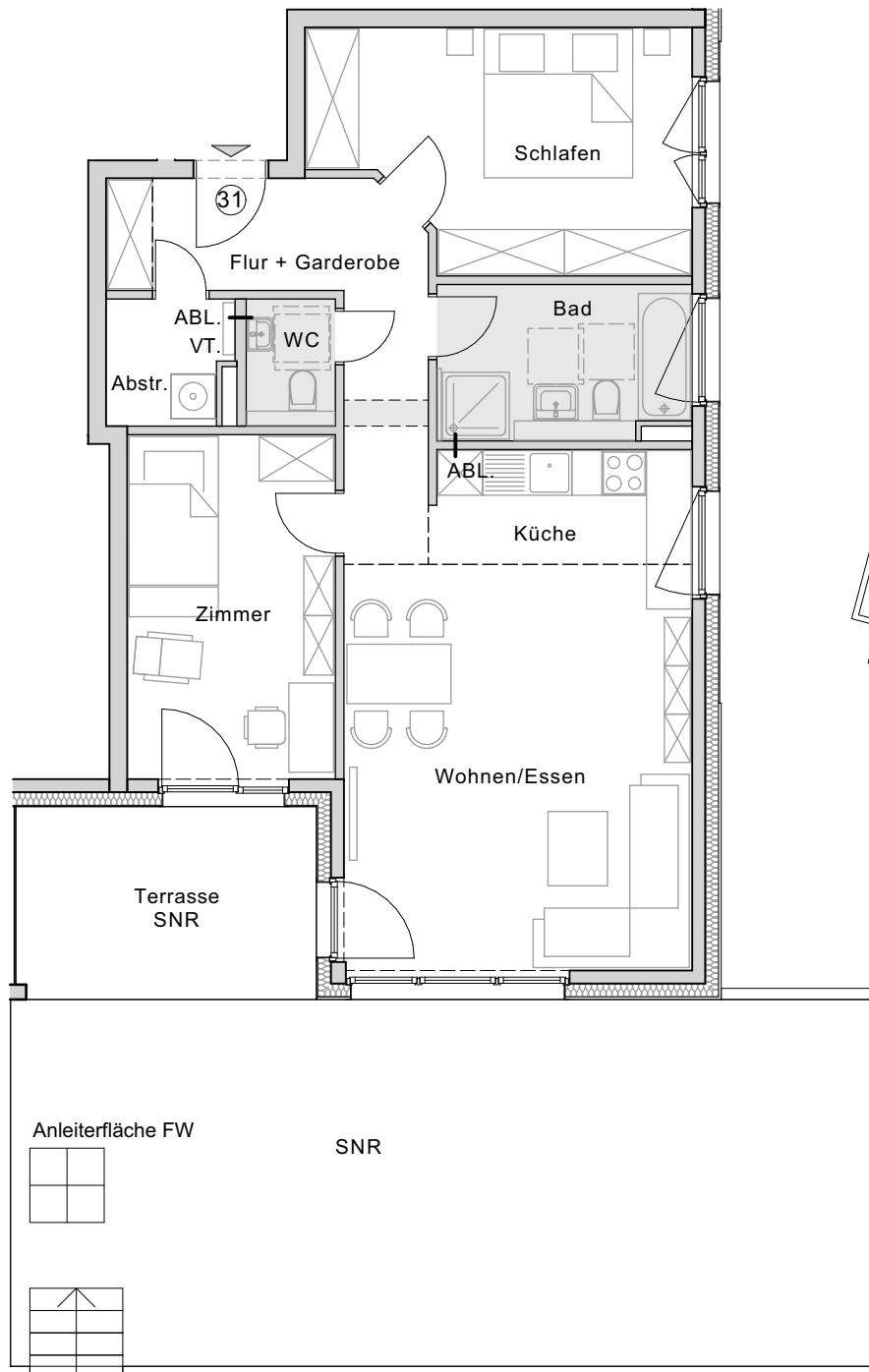


Haus 5 | Erdgeschoss | WE 31 | ca. 87 m²

Kirchweg 62, 24558 Henstedt-Ulzburg



abgehängte Deckenbereiche
 VT. = Wohnungsübergabestation
 ABL. = Abluft Wandgerät
 SNR = Sondernutzungsrecht

Die Darstellung ist ein allgemeiner Möblierungsvorschlag, die Badmöblierung erfolgte vorbehaltlich technischer Endprüfung.

Eine Anordnung der Elektroverteilung erfolgt, wenn möglich, oberhalb der Wohnungsübergabestation. Änderungen durch technische Regelwerke/Anforderungen sind möglich.



3-Zimmer-Wohnung

01. Flur + Garderobe	ca. 10,46 m ²
02. Schlafen	ca. 15,21 m ²
03. Bad	ca. 7,03 m ²
04. Küche	ca. 5,40 m ²
05. Wohnen/Essen	ca. 25,60 m ²
06. Zimmer	ca. 12,98 m ²
07. Abstr.	ca. 2,75 m ²
08. WC	ca. 2,05 m ²
09. Terrasse (50% von 10,47 m ²)	ca. 5,24 m ²
Wohnfläche	ca. 86,72 m²