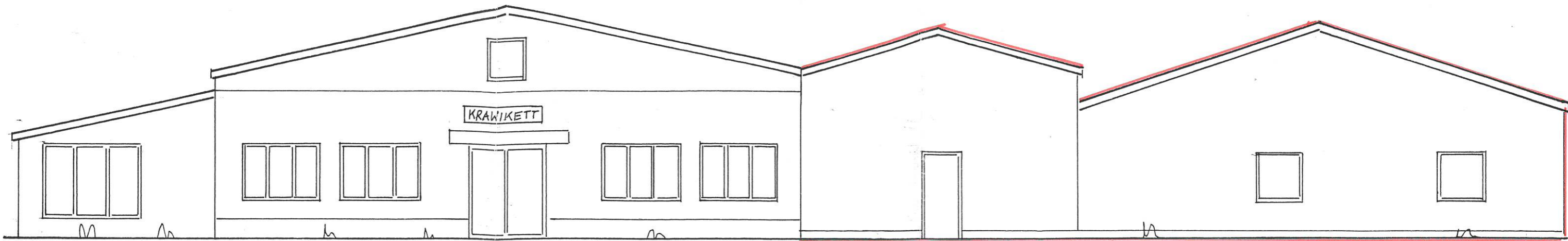


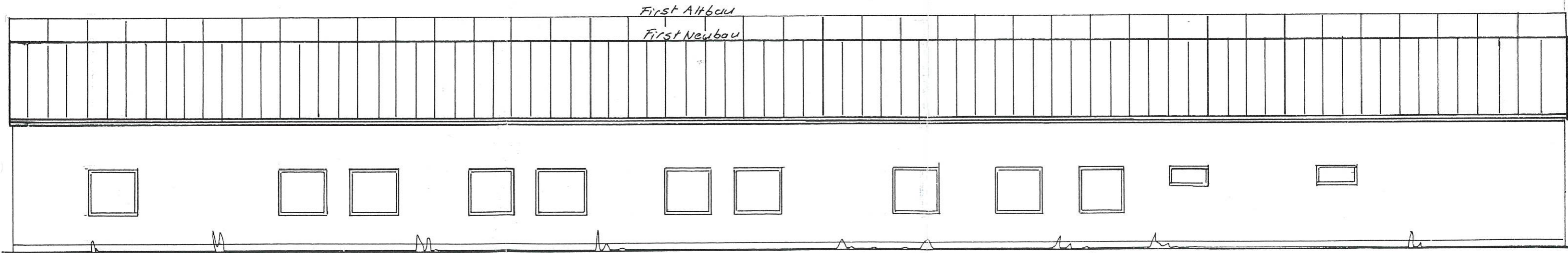
ALTBAU



NEUBAU



OSTANSICHT (STRASSENANSICHT)



NORDANSICHT

Landkreis Teltow-Fläming  
Untere Bauaufsichtsbehörde

Gehört zum Bescheid   
zur Bauanzeige

vom 20.9.2002

AZ: 63/05/01988/02

Luckenwalde 26.9.2002

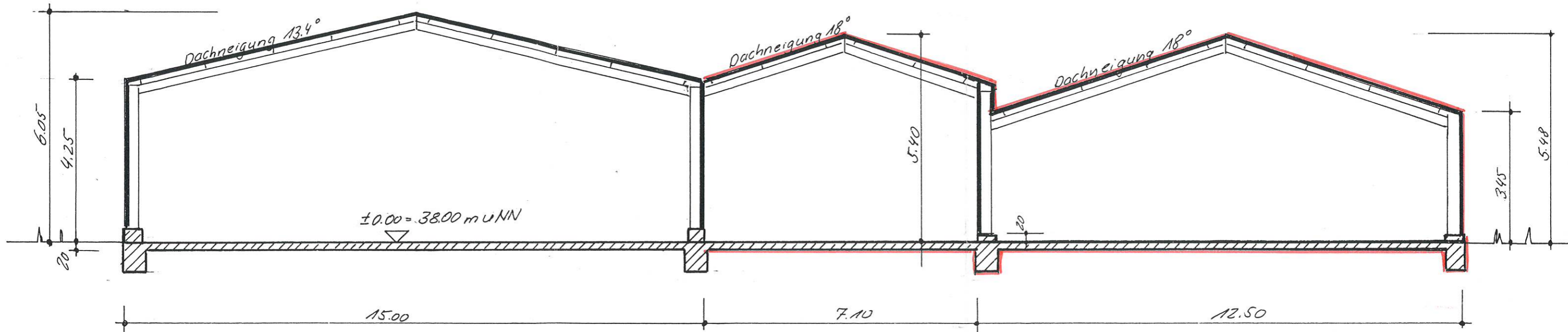
Unterschrift: H. Patzold

BLANKENSEE FA. KRAWIKETT	
Bauherr Krawilitzki (FA Krawiket) Medienweg 74b 14595 Blankensee	Entwurf Büro Griebner Leibnizstr. 38 10625 Berlin

GENEHMIGUNGSPLAN ANSICHTEN

Maßstab	1:100	G3
Datum	21.6.2002	
gez		

SCHNITT I-I



Fundamente frostfrei nach Statik  
 Sockel neu h=20cm

Landkreis Teltow-Fläming  
 Untere Bauaufsichtsbehörde

Gehört zum Bescheid   
 zur Bauanzeige

vom 20.9.2002

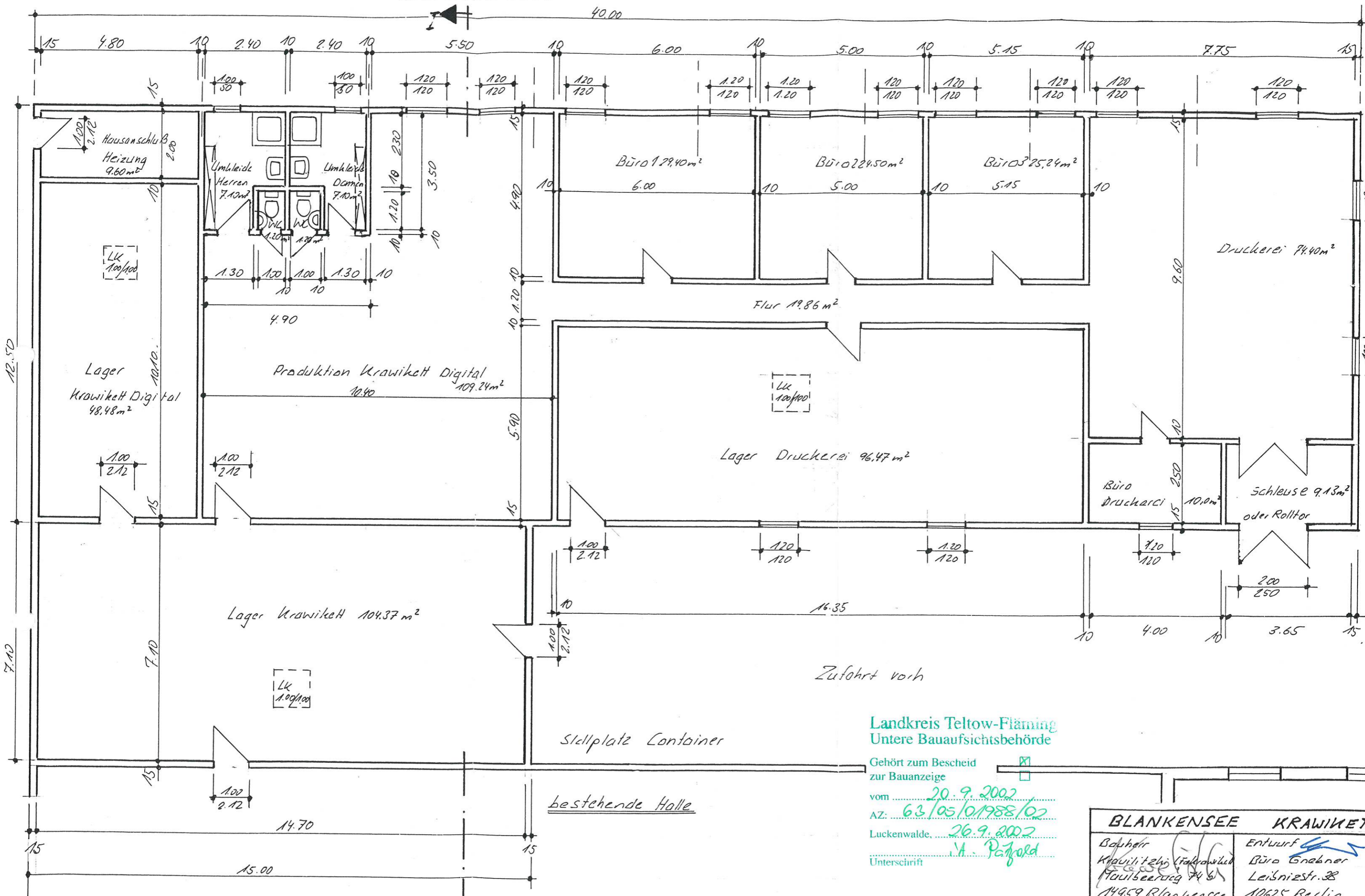
AZ: 63/05/01988/02

Luckenwalde, 26.9.2002

Unterschrift: *K. Pätzold*

<b>BLANKENSEE FA. KRAWIKETT</b>	
Bauplatz Krawikett Maulbeerallee 74b 14959 Blankensee	Entwurf Büro Griebner Leibnizstr. 38 10625 Berlin

<b>GENEHMIGUNGSPLAN SCHNITT I-I</b>	
Maßstab	1:100
Datum	21.6.2002
gc2	g-5



Landkreis Teltow-Fläming  
Untere Bauaufsichtsbehörde

Gehört zum Bescheid zur Bauanzeige vom 20.9.2002  
AZ: 63/05/01988/02  
Luckenwalde, 26.9.2002  
Unterschrift: A. Patzold

**BLANKENSEE KRAWIKET**  
Bauherr: Krawikett GmbH, Maulbeerallee 74b, 14959 Blankensee  
Entwurf: Büro Grabner, Leisnizstr. 38, 10625 Berlin

**GENEHMIGUNGS PLAN ANBAU**  
Maßstab: 1:100  
Datum: 21.08.2002  
922

Stellplatz Container

bestehende Halle

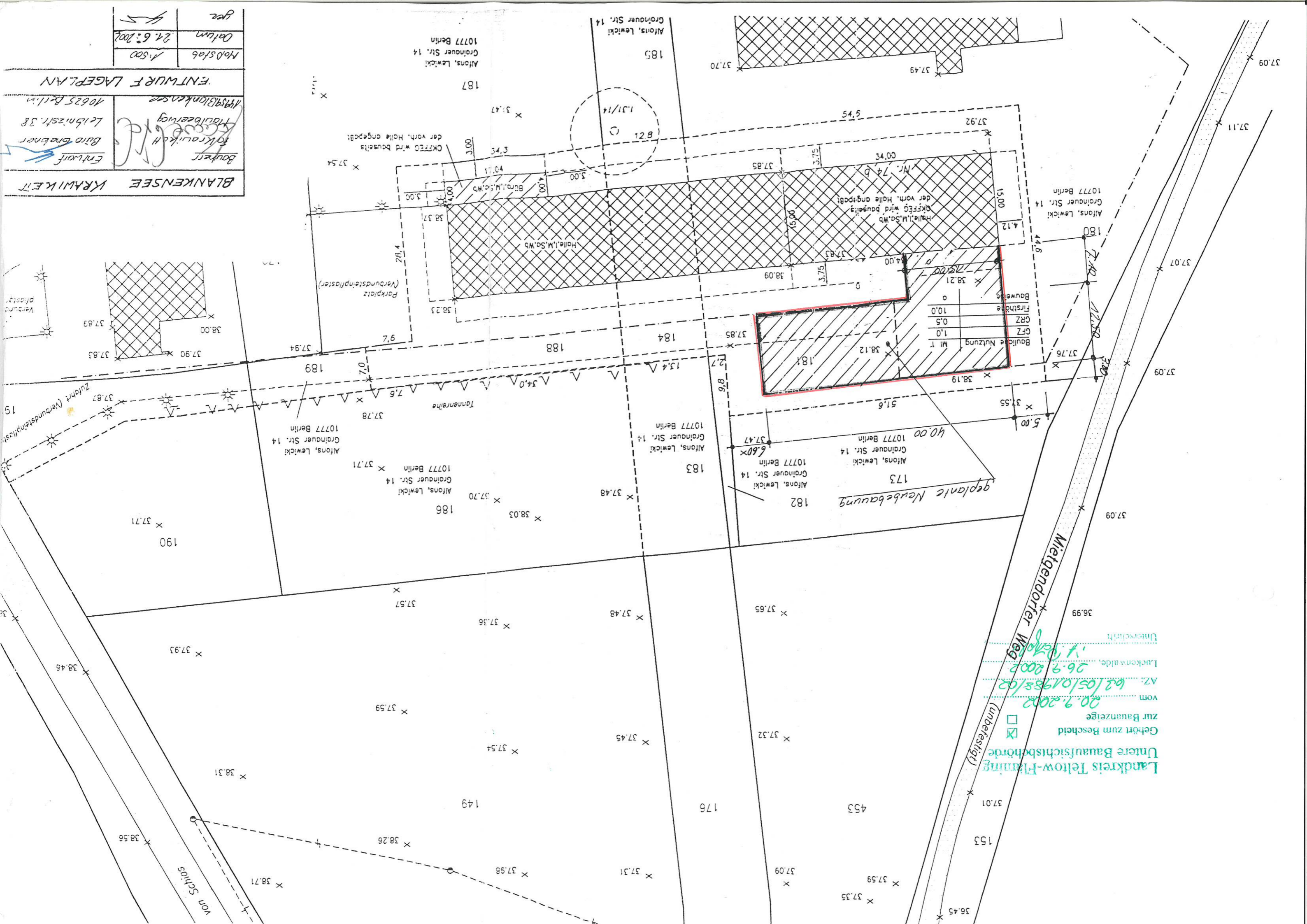
Zufahrt vord

**BLANKENSEE KRAWIKETT**

Bauherr: *Blankensee*  
 Architekt: *Krawikett*  
 Entwurf: *Büro Dreiner*  
 Leisn. zstr. 38  
 10625 Berlin

**ENTWURF LAGEPLAN**

Holzstab 1:500  
 Datum 24.6.2002  
 gpc



Bauliche Nutzung	Mi. T.
GRZ	1,0
GRZ	0,5
GRZ	10,0
Firsthöhe	0
Bauweise	38,21
	175,00

Landkreis Teltow-Fläming  
 Untere Bauaufsichtsbehörde  
 Gehört zum Bescheid  
 zur Bauanzeige  
 vom 20.9.2002  
 AZ: 62.105/01988/02  
 Luckenwalde, 26.9.2002  
 i. V. K. K. K.  
 Unterschrift

(unbefestigt)