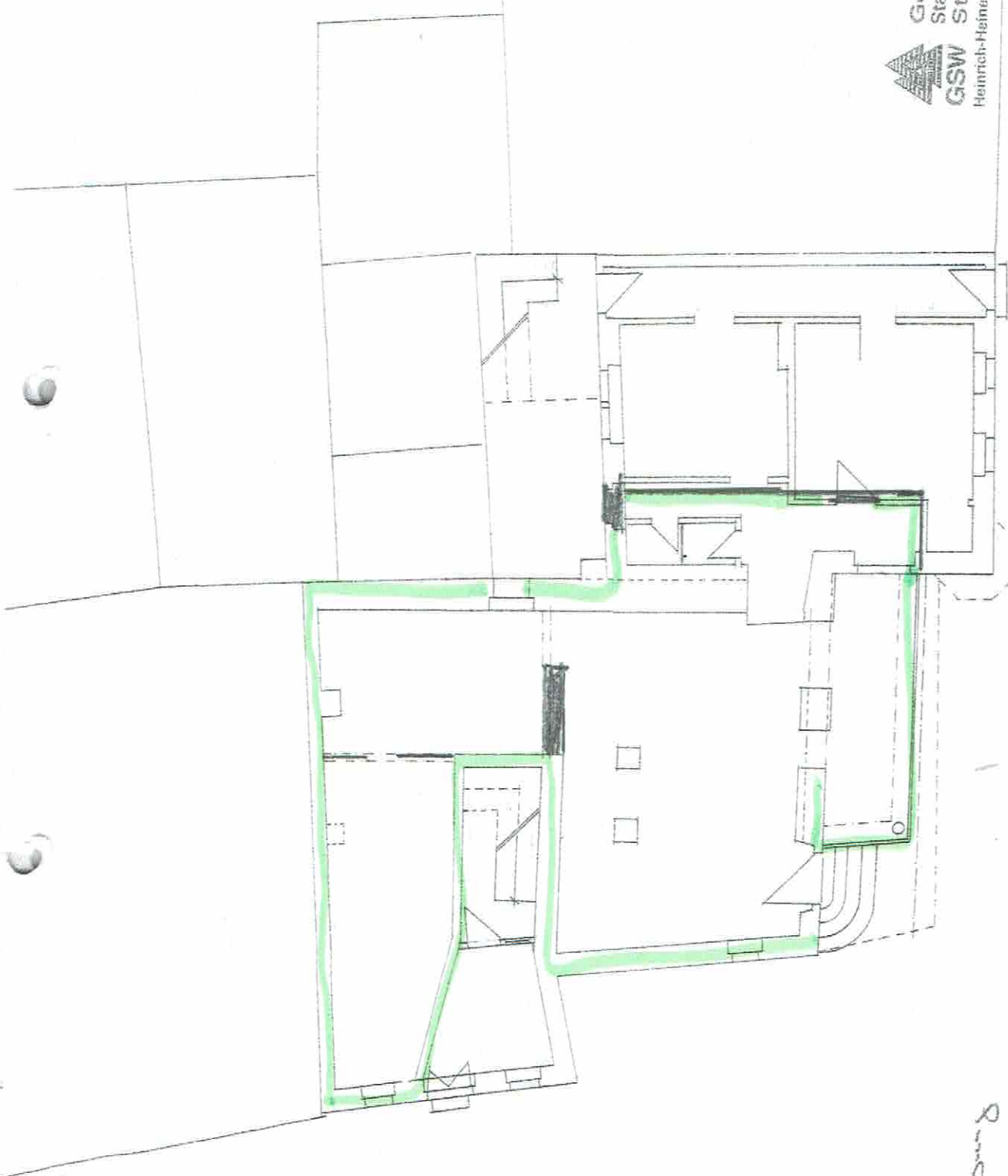




Gesellschaft für
Stadtentwicklung und
Städtebau mbH
Heinrich-Heine-Straße 1 · 67549 Worms

Krämerstr. 15 + 17 / Am Park 2
Grundriss Erdgeschoss
ohne Kapstads
D.N. 11.11.2009



□ WC

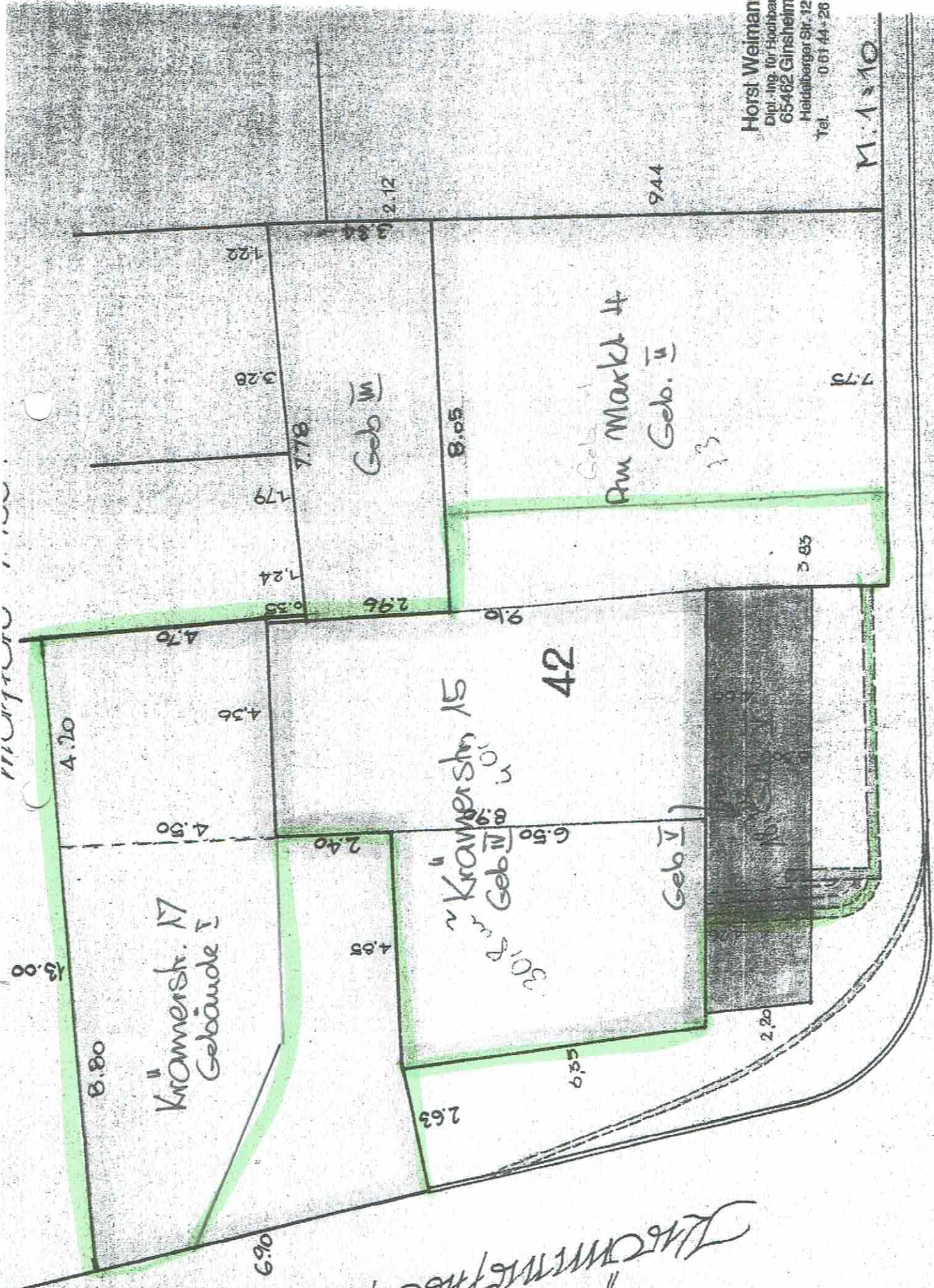
□ Erschließung

□ Gewerbe

□ Nebenräume Gewerbe
(nicht ausgebaut)

Horst Weimann
 Dipl.-Ing. für Hochbau
 65462 Ginsheim
 Heidelberg Str. 12
 Tel. 0 61 44 - 26 56

M: 1:10



"Kramersh. 17
 Gebäude I"

"Kramersh. 15
 Gebäude II
 42

Geb III

Geb IV
 Am Markt 4
 Geb. V

Geb V

"Kramersh. 16
 Gebäude VI