

Alte Dorfstraße 8 A in 14624 Seeburg

Wohnen im schönen Seeburg in einer Doppelhaushälfte

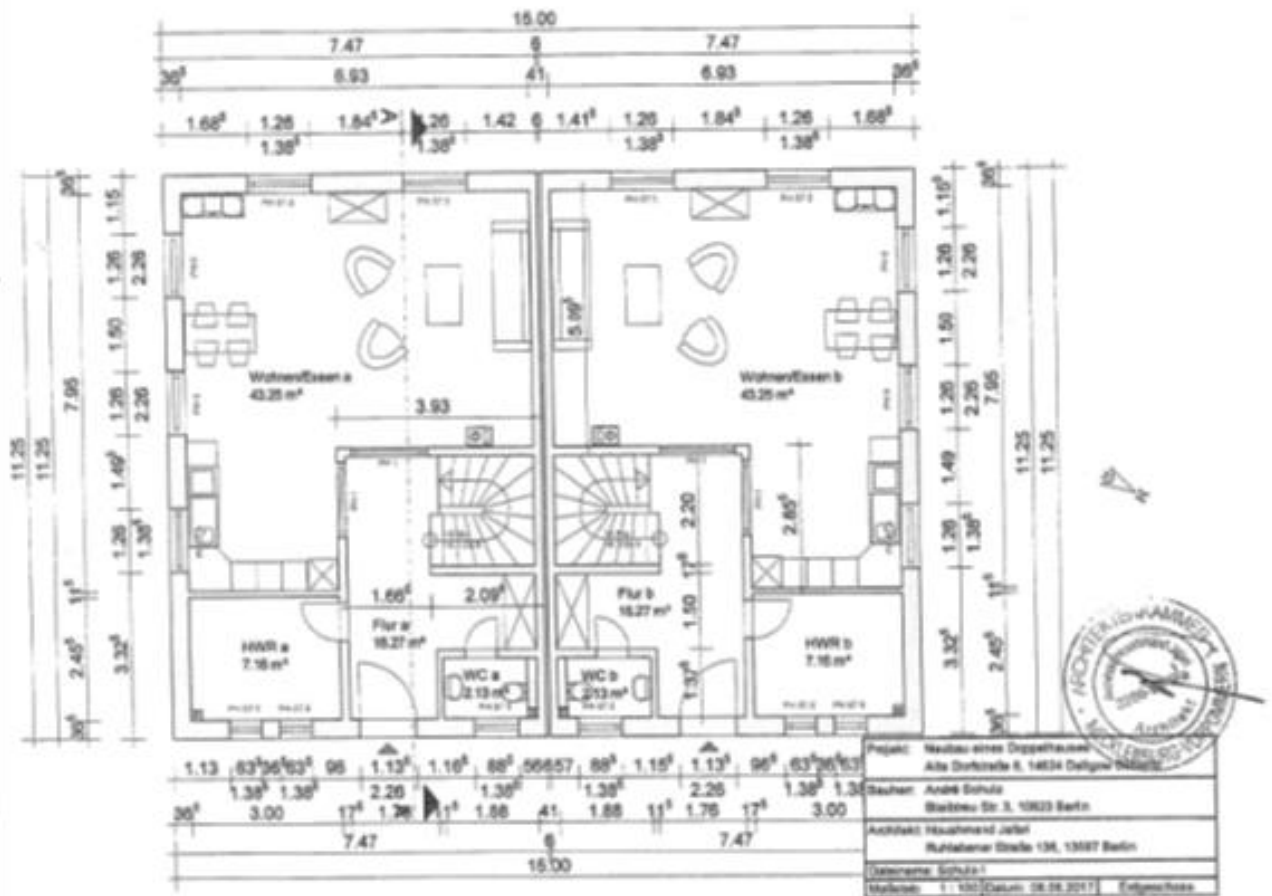
Frei ab 01.10.2021 oder nach Vereinbarung
Wohnnutzflächen nach DIN 277 ca. 140 m²

Grundstücksgröße: ca. 350 m² **Baujahr 2019**

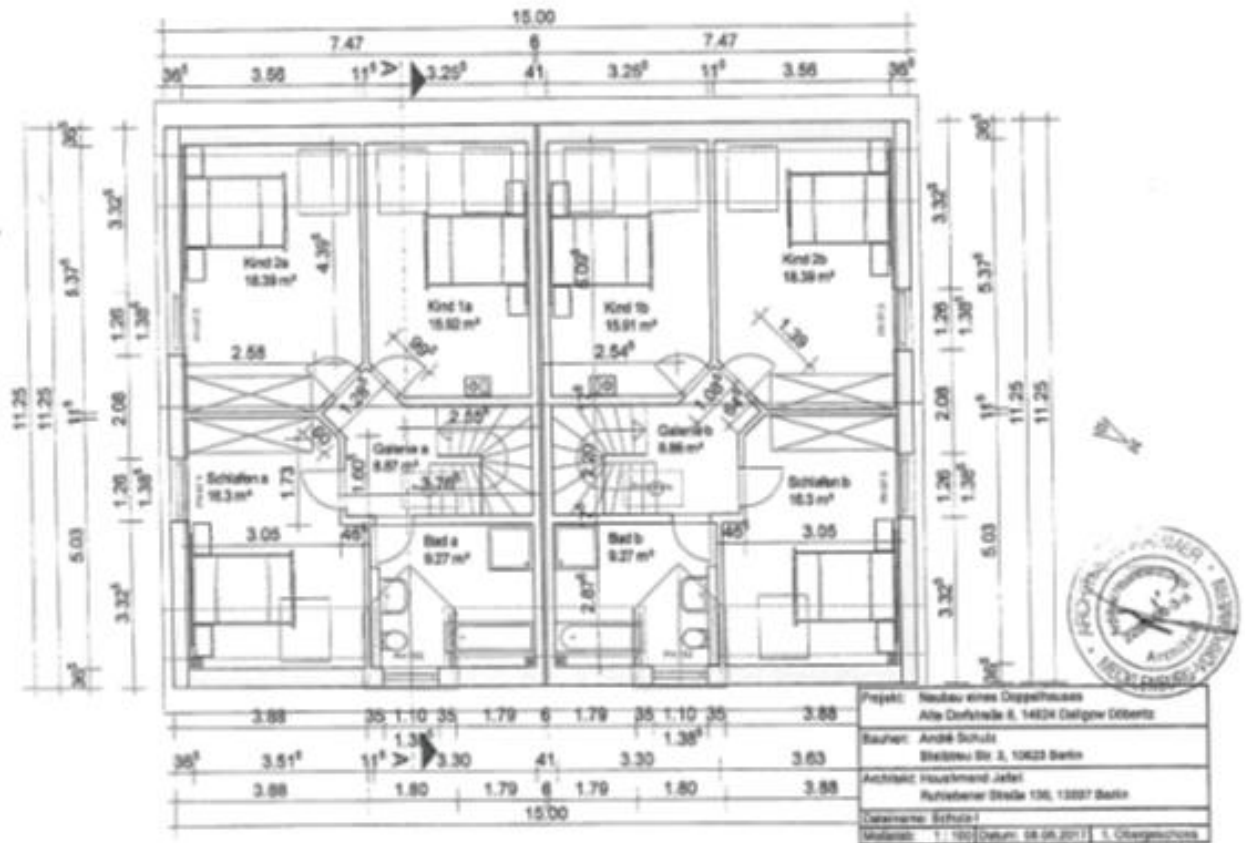
Das angebotene Objekt liegt in nächster Umgebung der Havellandhalle an der Hauptstraße, mit verkehrsberuhigter 30 km/h Zone direkt vor der Tür, Richtung Seeburg-Dorf bzw. Berlin-Spandau.

Es handelt sich hier um eine Doppelhaushälfte, welche in 2019 fertiggestellt wurde.

Im Erdgeschoss kommen Sie in einen großzügigen Flur, von welchem der Hauswirtschaftsraum, das Gäste-WC, sowie der weitläufige Wohn-Ess-Bereich zu erreichen sind.



Alte Dorfstraße 8 A in 14624 Seeburg



Im Obergeschoss sind drei Zimmer und ein großes Badezimmer mit Badewanne und begehbare bodentiefe Dusche zu finden.

Das Haus wird über eine Gasheizung mit Wärme und Warmwasser versorgt.

Die Bushaltestelle ist in 150 m zu erreichen. Entweder mit der Linie 663 nach Nauen oder mit dem 639 Zum Bahnhof Spandau oder direkt zum Bahnhof Potsdam.

Hier können Sie den Blick auf den Dorfteich und den Sonnenuntergang am Horizont genießen.

Die aktuellen Mieter wünschen sich eine Übernahme von:

- Einbauküche
- Telekom-SAT-Anlage

Die Mieter schließen mit Löwengas, dem Gaslieferanten, einen Vertrag ab.

Alte Dorfstraße 8 A in 14624 Seeburg Wohnen im schönen Seeburg in einer Doppelhaushälfte

Frei ab 01.10.2021 oder nach Vereinbarung

Wohnnutzflächen nach DIN 277 ca. 140 m²

Grundstücksgröße:

ca. 350 m²

Baujahr 2019



Blick auf die Dorfstraße mit der Insel zur Verkehrsberuhigung nahe dem Grundstück.



Wir würden uns freuen, wenn wir Ihr Interesse geweckt haben und führen Ihnen gerne das gesamte Objekt vor.

Sie sollten vorab eine Besichtigung vornehmen, um sich zu vergewissern, dass die Umgebung Ihren Vorstellungen entspricht. Für eine Innenbesichtigung machen wir gerne einen Termin mit Ihnen.

Bitte rufen Sie uns an.

Kostenübersicht :

Miete: **1.493,- € monatliche Kaltmiete**
105,- € Betriebskosten kalt
1.598,- €

Ihr Ansprechpartner : Herr Mayer Tel. 030 – 36 70 84 10