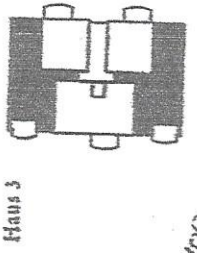
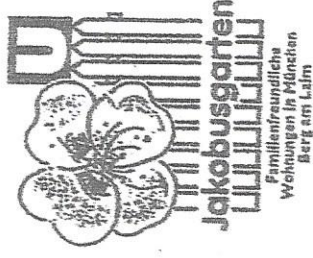


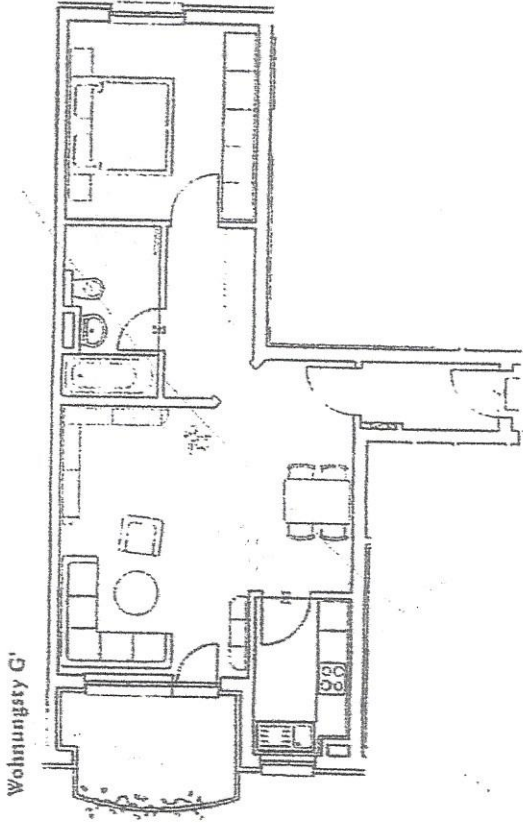
Wohnungstyp G „Gladiole“

2-Zimmer-Wohnung
Haus 3 G 0/31
G 1/36
G 2/41
G 3/46
G 4/51

Haus 3 G' 0/33
G' 1/38
G' 2/43
G' 3/48
G' 4/53
(spiegelbildlich)



M 1:100



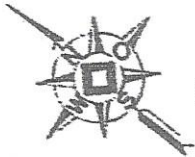
Wohnungstyp G'

GANG

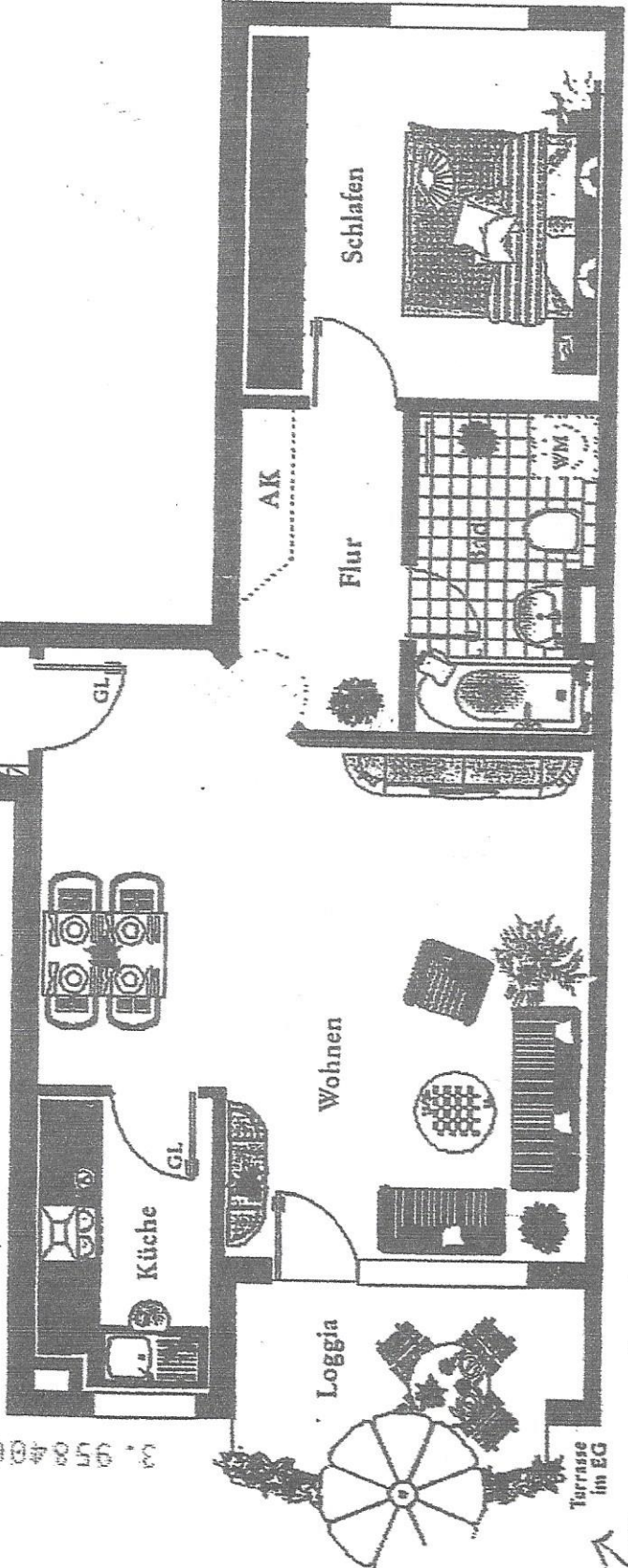
Wohnungstyp G und G'	
Raumbezeichnung	Grundfl. Wohnfl.
Wohnen	25,48 m ²
Küche	4,87 m ²
Schlafen	12,68 m ²
Bad	5,02 m ²
Garderobe	3,05 m ²
Flur	3,67 m ²
AK	1,02 m ²
Loggia/Terrasse	6,05 m ²
	61,84 m ²
	59,82 m ²

Wohnungstyp G

(EIGENTUMSBEHÄLTUNG)



0 10 20 30 40 50 60



zur Maßnahme nur bedingt geeignet.
Zeichenerklärung und Erläuterungen
siehe Legende.

TERRASSE MIT EIGENEM
KL. GARTEN, ANGREZEND AN GROSSE GRÜNLÄCHE

SAHWALD