

Grundstück mit Baurecht in bevorzugter Lage von Duisburg

Exposé – DFK Group

Projektübersicht

Standort:

Wörthstraße, 47053 Duisburg

Grundstücksfläche:

ca. 9.721 m²

Genehmigte Bebauung:

6 Mehrfamilienhäuser

Bruttogeschosfläche (BGF):

ca. 10.500 m²

Wohneinheiten:

124

Tiefgaragenstellplätze:

110

Baugenehmigung

vorhanden



Projektbeschreibung



- Das genehmigte Wohnquartier besteht aus sechs modernen Mehrfamilienhäusern.
- mit 3–4 Geschossen, hellen Fassaden, großen Fensterflächen und Balkonen.
- Die Architektur ist hochwertig und zeitlos. Die Anlage integriert Grünflächen.
- Spielbereiche sowie eine große Tiefgarage, die mehrere Gebäude verbindet.

Kennzahlen

6

Wohngebäude (Haus A-F)

124

Wohneinheiten

ca. 10.500 m²

BGF

110

Tiefgaragenstellplätze

ZIELGRUPPEN:

Singles, Paare, kleine Familien, Berufstätige



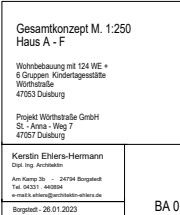
Lage

Das Grundstück befindet sich im aufstrebenden Duisburger Stadtteil Hochfeld, nahe dem neu entstehenden RheinPark – einer der attraktivsten Freizeit- und Erholungsflächen der Stadt.

Der Rhein ist in nur wenigen Gehminuten erreichbar.

Die Innenstadt ist in ca. 10 Minuten erreichbar.



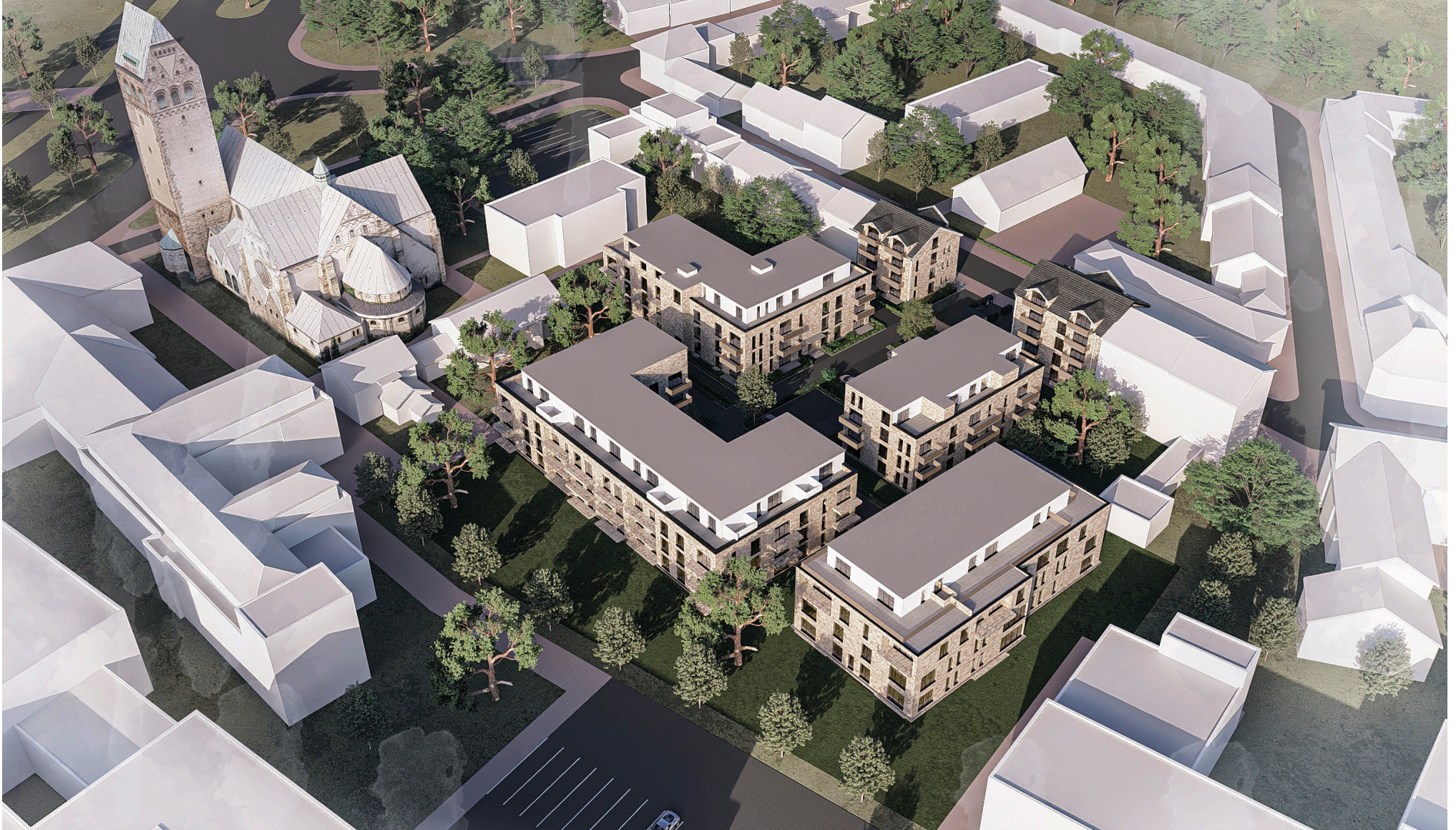


Highlights

- ✓ Baugenehmigung bereits erteilt – sofort baureif
- ✓ Attraktive Wohnungsgrößen und moderne Architektur
- ✓ Tiefgarage mit 110 Stellplätzen
- ✓ Sehr gute ÖPNV-Anbindung
- ✓ Hohe Nachfrage durch Rhein- und Parknähe



Visualisierung



Visualisierung



Visualisierung



Visualisierung



dfkgroup.de

Immobilien
Investment
Vorsorgekonzepte

DFK Group

Gottlieb-Daimler-Straße 9, 24568 Kaltenkirchen

Tel.: +49 419 191-0000 | Fax: +49 419 191-0002 | E-Mail: info@dfkgroup.de | Webseite: www.dfkgroup.de