

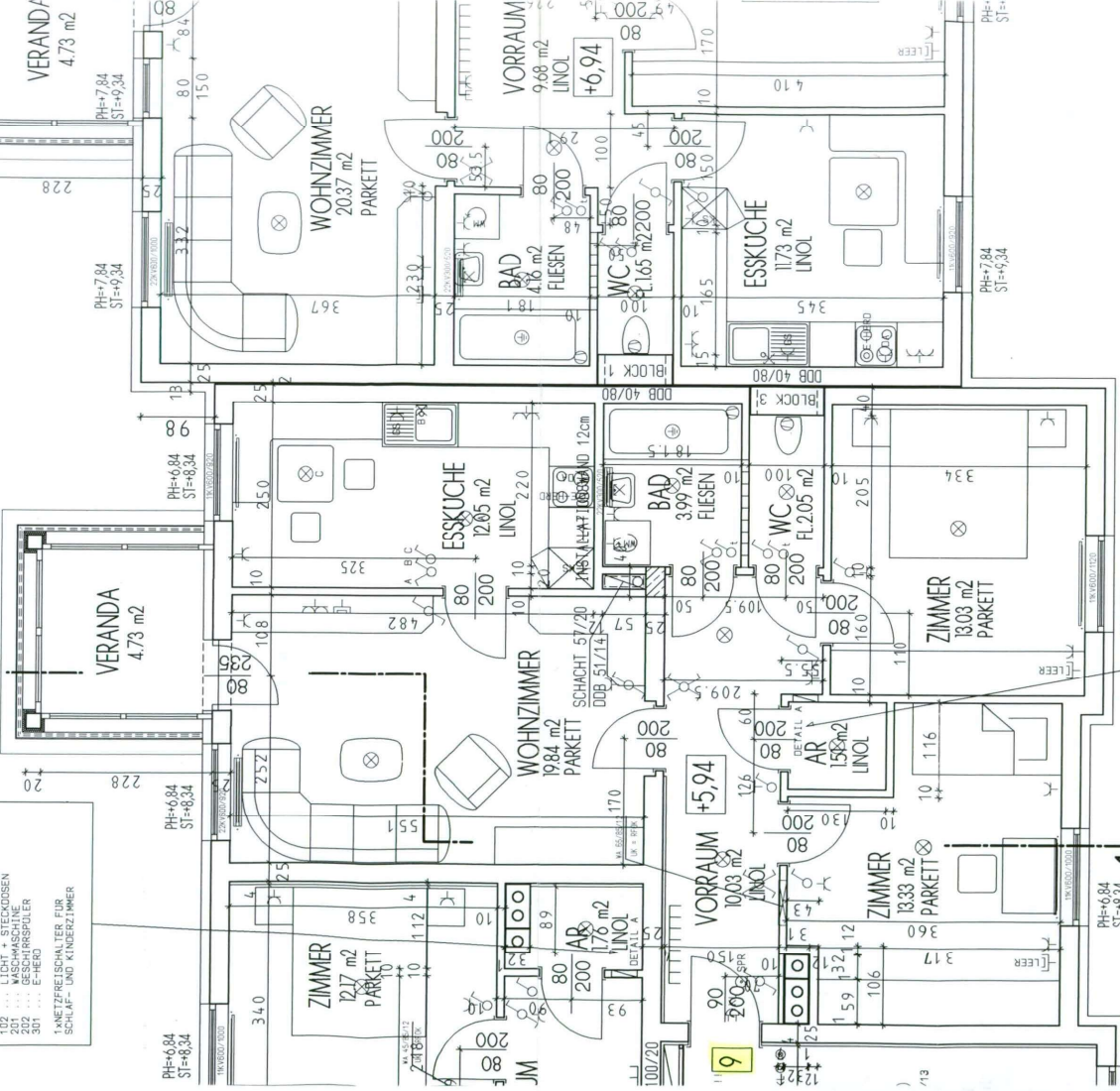
HAUS A

3

- STROMREIFAUFTEILUNG WOHNRUMSVERT.
- 101 LICHT + STECKDOSEN
 - 102 LICHT + STECKDOSEN
 - 201 MASCHINENSTROM
 - 301 WÄSCHSPÜLER
 - 401 E-HERD
1. ANZUFÜHRENDE STROMLEITUNG FÜR
SCHLAF- UND KINDERZIMMER

WHG A9 75,88+4,73=80,56 m²

WHG B5 76,03+4,73=



PH=6,84
ST=8,34

PH=6,84
ST=8,34

PH=7,84
ST=9,34

PH=7,84
ST=9,34

0 67 122 130 150 4 32

10 139 124 130 150 10

212 212 130 150 390

25 25 25 25 10

114 114 130 150 340

235 235 10