

KENNZEICHEN:

10.11155.1.505

EXPOSÉ

WOHNUNGSVERMIETUNG



BÜRO-/PRAXISEINHEIT NAHE LUISENPLATZ/LEIPZIGER STRASSE

STRASSE:	Ludwigstr. 1	WOHNFLÄCHE:	ca. 162 m ²	GESAMTMIETE:	1.350,00 €
LAGE:	EG	WOHNRÄUME:	5	NETTOKALTMIETE:	1.000,00 €
STADTTEIL:	Schloßchemnitz	VERFÜGBARKEIT:	sofort	NEBENKOSTEN:	350,00 €

AUSSTATTUNG

- Gäste-WC
- Fliesen, PVC
- Etagenwohnung
- Herdanschluss: Elektro
- Warmwasseraufbereitung: Heizungsanlage

WOHLNLAG

Diese Büro- bzw. Praxiseinheit befindet sich unweit des Luisenplatzes. Eingebettet in urbane Wohnbebauung, u. a. mit ehrwürdigen Gründerzeitbauten in karreeartiger Bebauung, ist die Verkehrsmagistrale Leipziger Straße mit diversen Handels- und Dienstleistungseinrichtungen sowie der Küchwald nebst Schlossteich nicht weit. In der Nähe befinden sich Anschlussmöglichkeiten an den ÖPNV sowie Parkplätze. Das städtische Küchwaldklinikum ist ebenfalls unweit erreichbar.

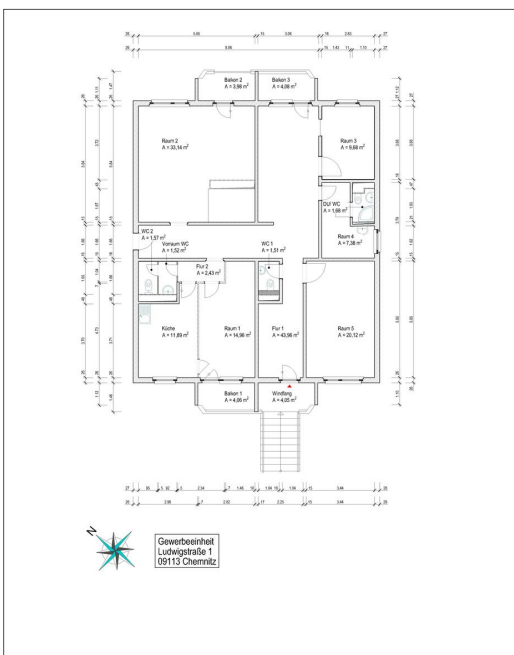
FLÄCHEN*

Küche:	ca. 12 m ²
Bad:	ca. 6 m ²
Flur:	ca. 46 m ²
Raum 2:	ca. 85 m ²
Heizfläche:	ca. 162 m ²

* wesentliche Flächenangaben

ANGABEN ZUM ENERGIEAUSWEIS

Art des Ausweises:	Verbrauchsausweis
Kennwert:	67,00 kWh/(m ² *a)
Energieträger:	Fernwärme
Baujahr lt. EnA:	1991
Effizienzklasse:	B



Gebäudeansicht



Objektansicht



Gebäudeansicht



Innenansicht

IHR ANSPRECHPARTNER

wohnen in chemnitz gmbh

WOHNCENTER STEINHAUS

Clausstr. 10/12 | 09126 Chemnitz
Mo – Fr: 10 – 18 Uhr

WOHNSHOP INNENSTADT

Webergasse 1 | 09111 Chemnitz
Di & Do: 10 – 12 Uhr & 14 – 18 Uhr

WWW.GGG.DE
wohnung@ggg.de
0371 533-1111