

LAGEPLAN

Stand 2025-05-12

Leidner ~ Wohnbau Feucht GmbH
Untere Kellerstraße 7a, 90537 Feucht, Tel.: 09128 / 92800



Haus

GENUA



ABBILDUNG ÄHNLICH

VISUALISIERUNG

Stand 2025-05-12

Leidler ~ Wohnbau Feucht GmbH
Untere Kellerstraße 7a, 90537 Feucht, Tel.: 09128 / 92800



Haus

GENUA

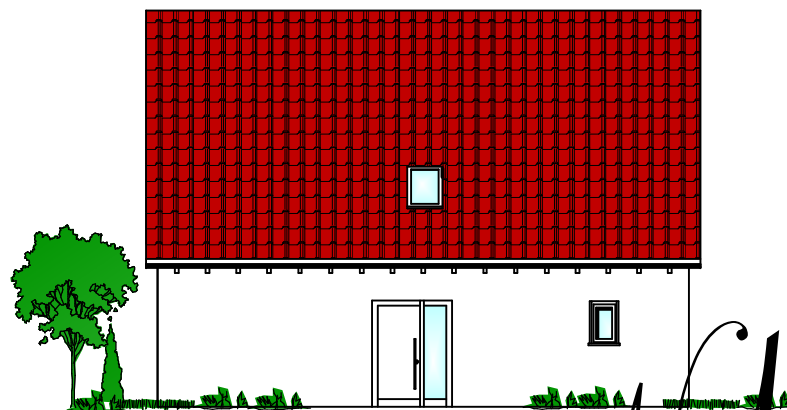
Grundflächen gemäß
WoFIV

Erdgeschoss	73.91 m ²
Dachgeschoss	67.92 m ²

Wohnfläche gesamt	141.83 m ²
-------------------	-----------------------

Erdgeschoss	10.55 m ²
-------------	----------------------

Nutzfläche gesamt	10.55 m ²
-------------------	----------------------



ANSICHTEN

Stand 2025-05-12

Zeidler ~ Wohnbau Feucht GmbH

Untere Kellerstraße 7a, 90537 Feucht, Tel.: 09128 / 92800



Haus

GENUA

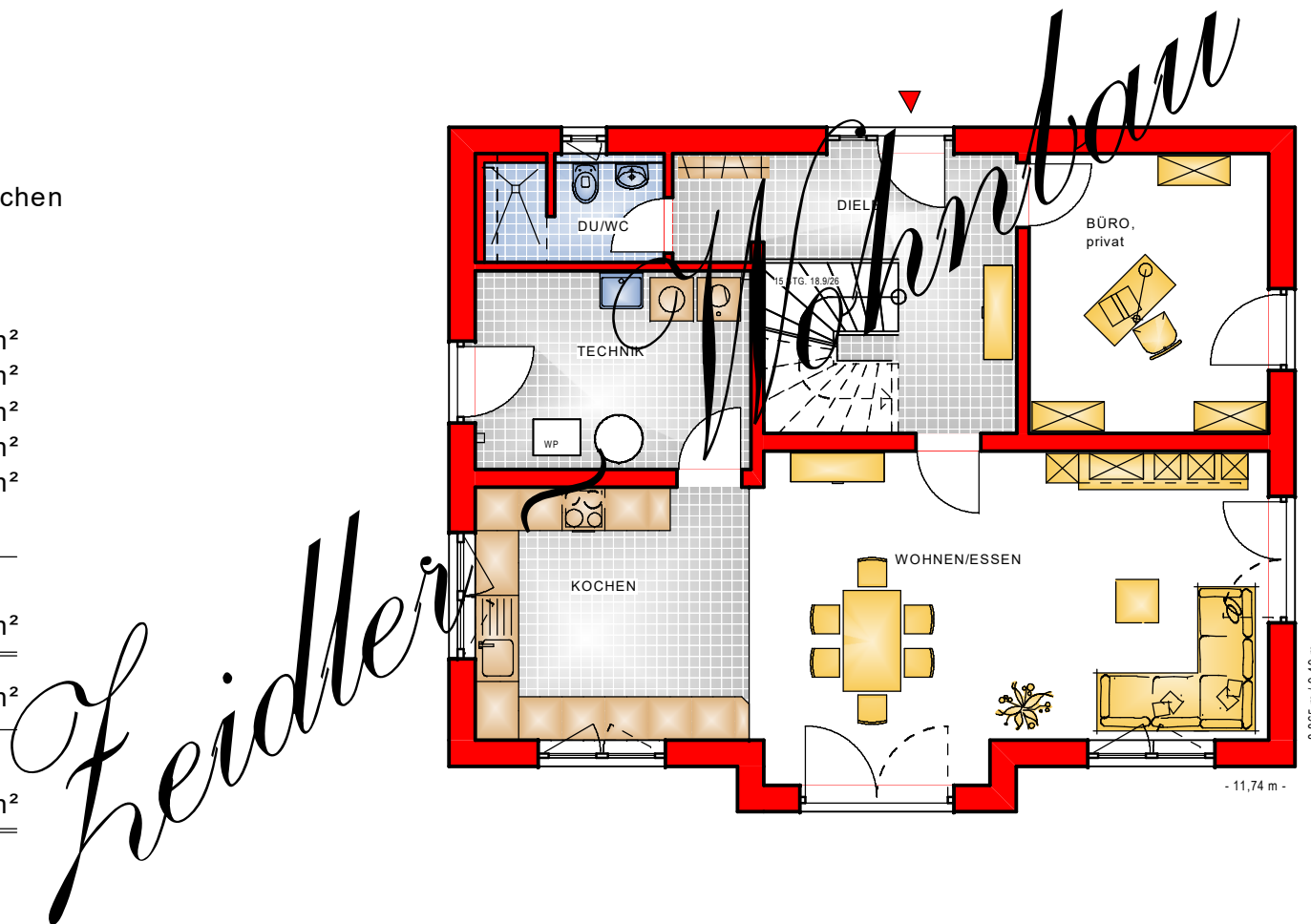
Berechnung der Grundflächen
nach WoFIV

Wohnen/Essen	31.11 m ²
Kochen	13.17 m ²
Diele	13.32 m ²
Büro, privat	12.89 m ²
Du/WC	3.42 m ²

Wohnfläche	
EG gesamt	73.91 m ²

Technik	10.55 m ²
---------	----------------------

Nutzfläche	
EG gesamt	10.55 m ²



ERDGESCHOSS

Stand 2025-05-12

Leidner ~ Wohnbau Feucht GmbH

Untere Kellerstraße 7a, 90537 Feucht, Tel.: 09128 / 92800



Haus

GENUA

Berechnung der Grundflächen
nach WoFIV

	WoFLV	nutzbare Grundfläche
Schlafen	11.92 m ²	14.80 m ²
Kind 1	12.16 m ²	14.90 m ²
Kind 2	10.60 m ²	10.60 m ²
Kind 3	10.81 m ²	13.64 m ²
Bad	11.29 m ²	13.32 m ²
Flur	8.73 m ²	8.73 m ²
Abst.	2.41 m ²	5.72 m ²

Wohnfläche
DG gesamt

67.92 m² 84.71 m²



DACHGESCHOSS

Stand 2025-05-12

Feidler ~ Wohnbau Feucht GmbH

Untere Kellerstraße 7a, 90537 Feucht, Tel.: 09128 / 92800

