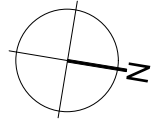
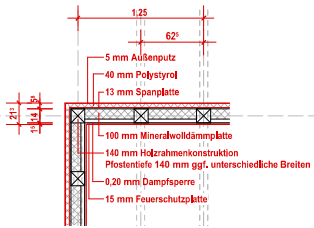


Detail Außenwandaufbau
AW - Aufbau lt. Baubeschreibung u. Aufmaß



Bestandspläne basieren auf
 - den Werkplanungsplänen vom 27.01.1992 Dipl.Ing. (FH) Hans Drews, Ing. für Baustatik, 7957 Winnenden;
 - den Genehmigungsplänen vom 02.03.1992, FritzBarth Systembau GmbH, 7012 Fellbach;
 - Statikunterlagen Ingenieurbüro für Baustatik, Hans Drews, 7057 Winnenden, geprüft am 21.05.1992 von Dipl.Ing. Jochen Simon, Dresden

Ergänzungen bzw. Änderungen nach aktuellen Erkenntnissen sind im Index vermerkt:

Außenwand 213 mm lt. Baubeschreibung, lt. Sanierungskonzept
 (Posten 140 mm) im Plan gezeichnet, Achsen wie in Werkplanung beibehalten
 15 mm Gipskartonfeuerschutzplatte
 0,20 mm Polyäthylen-Folie als Dampfsperre
 140 mm Holzrahmenkonstruktion
 100 mm Mineralwolldämmplatte
 13 mm Spanplatte V 100 G E1
 40 mm Polystyrol PS 15 SER
 5 mm Kunstharzputz

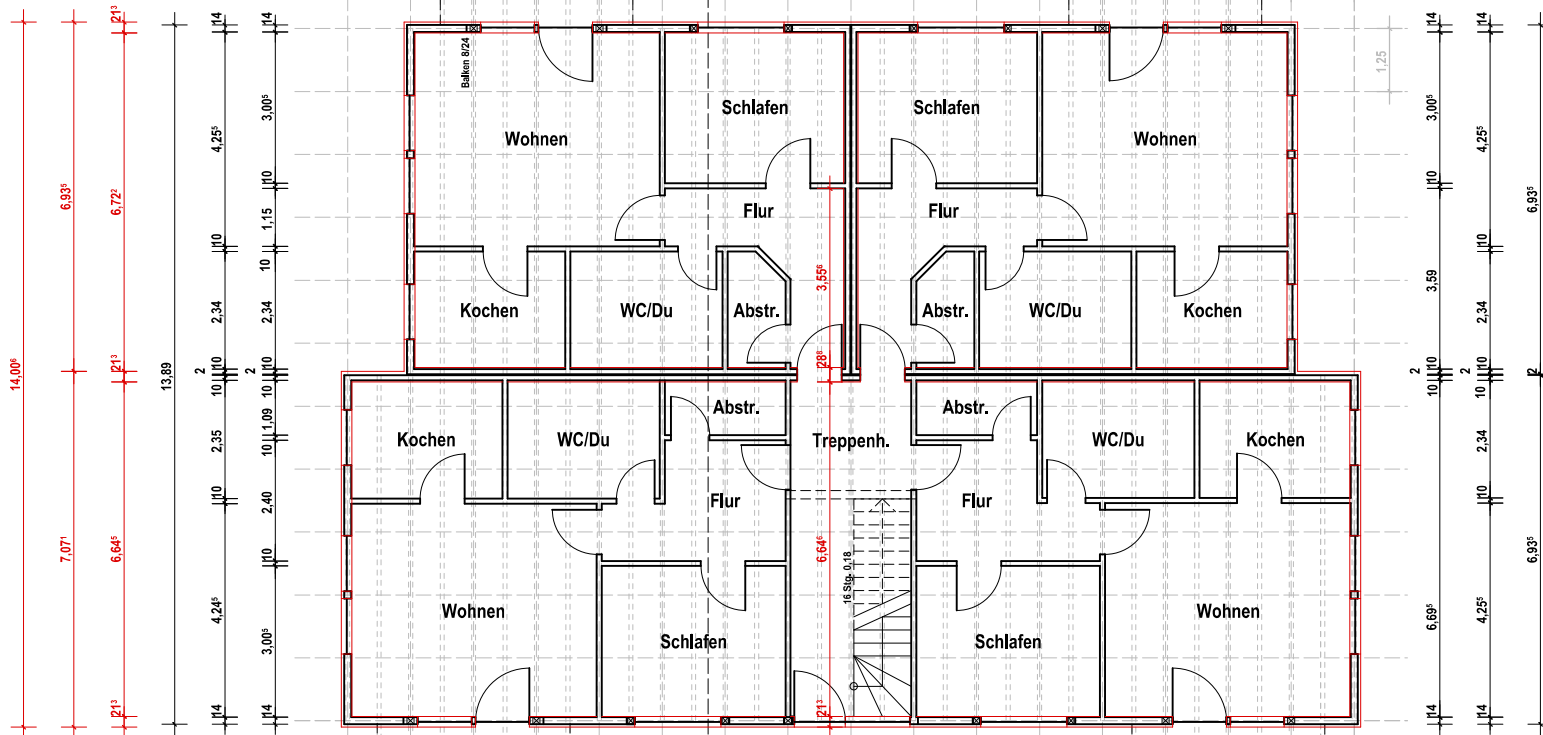
Der Außenwandaufbau entspricht Aufmaß vom 02.01.2020, Talblick 2, Reinhardt Architekten PartG mbB

Hinweis:
 Der Außenwandaufbau lt. Statikunterlagen und Werkplanung ist somit nicht aktuell!

Außenwand 168 mm lt. Statikunterlagen, Werkplanung
 (Posten 100 mm)
 15mm Gipskartonplatte
 100mm Pfosten
 13mm Spanplatte
 40 mm Isolierung

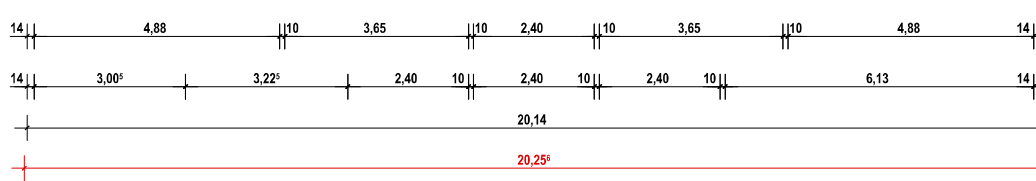
Innenwand 130 mm lt. Baubeschreibung und Aufmaß
 (Posten 100 mm lt. Baubeschreibung, Werkplanung) im Plan nur Grundkonstruktion gezeichnet, schwarz
 15 mm Gipskartonfeuerschutzplatte
 100 mm Holzrahmenkonstruktion
 60 mm Mineralwolldämmung
 15 mm Gipskartonfeuerschutzplatte

Wohnungstrennwand 288 mm lt. Aufmaß vom 09.03.2020
 15 mm Gipskarton
 19 mm Spanplatte
 100 mm Holzrahmenkonstruktion
 60 mm Mineralwolldämmplatten
 20 mm Luftschicht
 100 mm Holzrahmenkonstruktion
 60 mm Mineralwolldämmplatte
 19 mm Spanplatte
 15 mm Gipskartonplatte



Abmessungen
Gesamtkonstruktion

Abmessungen
Holzrahmenkonstruktion



Alttraggeber / Baubetreiber	WEG Talblick 2-8 c/o R&M Immobilienmanagement GmbH Hainstr. 5 01097 Dresden				
Projekt	Wohnparkanlage Kesselsdorf Talblick 2-8 01723 Kesselsdorf				
Planart	Bestand Übernahme v. Bestandsplänen durch Reinhardt Architekten PartG mbB mit Genehmigung des AG und nach Aufmaßen siehe Index bzw. Legende				
Planname	Erdgeschoss				
Planstab	Mstab	Datum	Weitere Angaben	Planummer	Blatt
	1 : 100	10.12.2019		B-01.2	2
Indexkürzel	1 - 02.01.2020 Ergänzung Wandaufbau lt. Baubeschreibung; Ergänzung Text Wandaufbau Angaben 011, Aufmaß vom 02.01.2020, Reinhardt Architekten PartG mbB 2 - 09.03.2020 Änderung AW-Stärke von 100mm auf 140mm lt. Baubeschreibung, Aufmaß, Achsen sind wie in WP beibehalten				