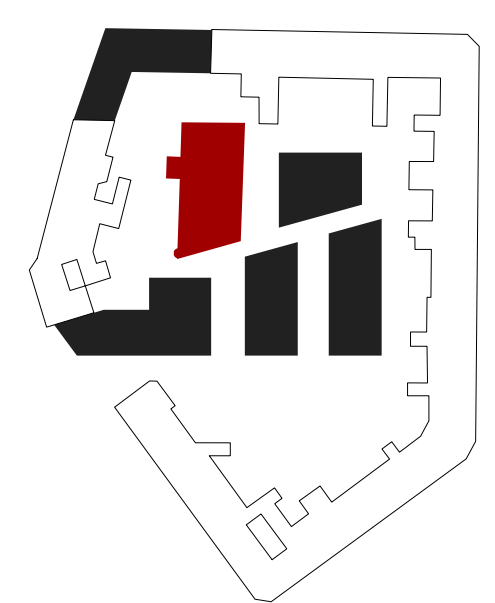




Legende		Legende Brandschutz	
	Aufbau Fußboden: 2,0 cm Belag 4,5 cm Holztrich 1,8 cm Noppen 1,1 cm Nibon ND 11 Platte 4,0 cm PUR Dämmung 4-11 cm Ausgleichsdämmung Decke		Decke über TG feuerbeständig von unten (5m Bereich, Öffnungslos / geschotet)
	Aufbau Terrasse: 2,5 cm Dämmung 2,5 cm Rot-til Abdichtung 0,6 cm Gefälleabdichtung 10 cm Grunddämmung mit Dampfsperre Decke		einseitig offener Gang (BRH max. 1,10 m OK FF, feuerbeständige Kragplatte)
	Aufbau Außenwand: 2,4 cm Klinkerfliesen inklusive Mörtelbett 16 cm Dämmung 25 cm Stb-Wand		zweiseitig offener Gang (BRH max. 1,10 m OK FF, feuerbeständige Kragplatte)
	Aufbau Außenwand: 2,5 cm äußere Fassadenbekleidung 4,5 cm Hinterlüftung mit Wetterschutzmembran 16 cm Dämmung 24 cm KS-Wand		Nur über Erdgeschoss: Decke feuerbeständig von unten (5m Bereich, Öffnungslos / geschotet)
	Aufbau Außenwand Holzständer: 2,5 cm äußere Fassadenbekleidung 4,5 cm Hinterlüftung mit Wetterschutzmembran 2,5 cm Gipskarton 2-lagig 20 cm Holzständer 2,5 cm Gipskarton 2-lagig mit Dampfbremse 0,6 cm Installationschicht 2,5 cm Gipskarton 2-lagig 3,5 mm Spanntafel		Decke feuerbeständig von unten (5m Bereich, Öffnungslos / geschotet)
	Aufbau Dach: 5,0 cm Bekleidung 1,0 cm Abdichtung 2-lagig 10 cm Gefälledämmung im Mittel 12 cm Grunddämmung mit Dampfsperre 21 cm Ziegelhangabdecke		Decke feuerbeständig von unten (5m Bereich, Öffnungslos / geschotet), nichtverbrennbare Terrassenbelag
	24 cm KS-Wand		Abschluss dachschließend (vollständiges Türblatt, Falz u. mind. 3-seitige Dichtung)
	15-30 cm Trockenbauwand		Abschluss dicht und selbstschließend (vollständiges Türblatt, Falz u. mind. 3-seitige Dichtung und Selbstschließvorrichtung)
	24-30 cm Stb-Wand ungedämmt		Abschluss feuerhemmend mit Rauchschutzfunktion
	Bestand		Abschluss feuerbeständig
	Abbruch		Abschluss rauchdicht gem. DIN 18065
	Balkon / Terrasse		
	Grundstücksgrenze		
	Element über oder vor Schnittebene		
	Element unter oder hinter Schnittebene		
	Promat-Platte F30		
	Index - Linienfarbe magenta		
	Höhenbezugswert: 0,00 = 96,86mü NNH		

Hinweise

Alle Maße sind eigenverantwortlich am Bau zu prüfen.
Alle Öffnungs- und Brüstungsposten beziehen sich auf OK RD.
Maßstimmigkeiten sind sofort mit dem Architekten bzw. der Bauleitung zu klären.
Für Maßlinien hat allein die ausführende Firma des jeweiligen Gewerks.
Bei der Bauausführung sind die Planungen der Fachprojekte sowie die Angaben der Sonderdrucke zu beachten.
Bei den in den Plänen enthaltenen Flächen handelt es sich um Nettoflächen nach DIN 277.
Die Flächen sind nicht für vertragliche Vereinbarungen zwischen Bauherr und möglichen Kunden freigegeben!
Die Nettoflächen sind vorläufige Flächen und unterliegen baubedingten Schwankungen und sind daher nicht vertraglich.
Fremdetaile und Ausführungszeichnungen gelten nur mit dem Genehmigungsvermerk des Architekten.
Die Koordinationspflicht des Unternehmens bleibt unberührt.
Der Entwurf ist geistiges Eigentum des Planverfassers und urheberrechtlich geschützt.
Vervielfältigung und Weitergabe an Dritte erfolgt nur mit ausdrücklicher Genehmigung des Planverfassers.



Durchbruchsplanung befindet sich in Abstimmung

AB	01.02.2023	DH		Fächerkonkur./Anpassung Legende	
AA	28.10.2022	DH		Planerstellung	
Index	Datum	Bearbeiter	Profil	Index-Notiz	
Projekt: Umbau und Erweiterung eines ehemaligen Druckereigebäudes zu Wohnzwecken mit Gewerbe im Erdgeschoss					Projektnummer: 2022-03
Planheft: BT3 GR 2.OG					Plannummer: 202
Protagonist: LPS P5-B					Maßstab: 1:50
Dateiname: Grundriss					Planum: 14.10.2022
Bauherr: RelieX Project GmbH Rathausstraße 5 06108 Halle (Saale) 04229 Leipzig					Index: AB
Architekt: smart3 GmbH Lehrstraße 3A Erich-Zeigner-Allee 63H 06108 Halle (Saale) 04229 Leipzig					
Projektname: Datum:					