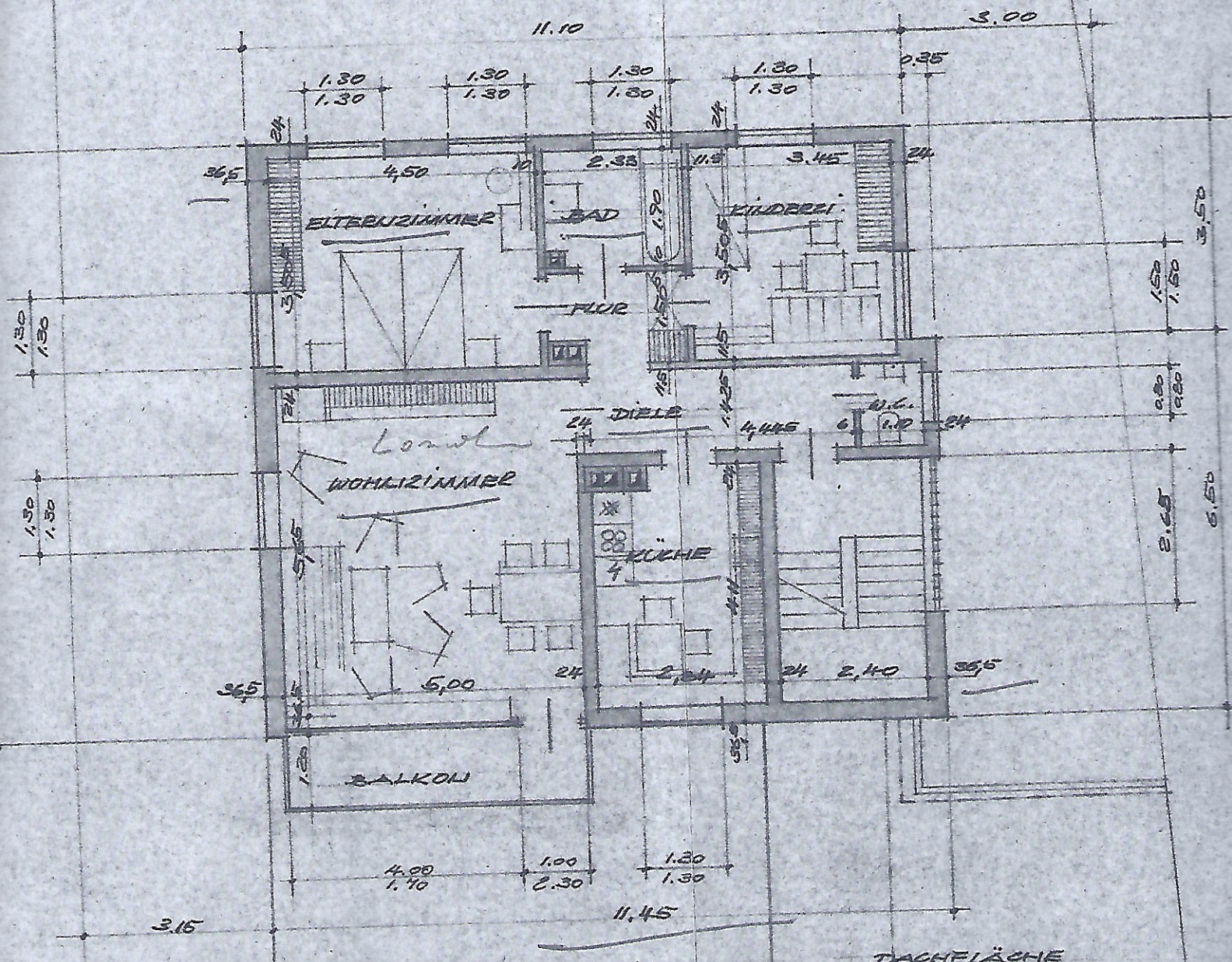


Bedürfnis, Inst. Schlitz u. Öffnungen sind
beding. während des Rohbaus vorzusehen.
Arbeiten nur im Rahmen der DIN 1088,
S. 25

Bei Einbau von Gasboiler ist die
DVGW-IVR Gas, bei Innenboiler
zusätzl. d. Runderlaß d. Min. f. Wiederaufbau
v. 23. 5. 56 - H A 2 - 2.072, Nr. 1050/56
maßgebend zu beachten. Größe gem. DIN 3488



OBERGESCHOSS MSTR. 1:100