

Ihr persönlicher Ansprechpartner

CAPERA Immobilien Service GmbH Büro Leipzig
Brühl 14/16
04109 Leipzig

Herr Alexander Blath
Tel.: +49 341 870 995 105
Fax: +49 341 870 995 19101
a.blath@capera-immobilien.de



**** Ab 01.01.2025 bezugsfertig! - Helle 3 Zimmer im 3.OG * offene Küche mit EBK * großer Balkon****

Objektdetails

Objekt:	04179 Leipzig, Beckerstraße 3B
Objekt-Nr.:	16546-209
Nettokaltmiete:	1070,00 €
Nebenkosten:	165,00 €
Heizkosten:	95,00 €
Gesamtmiete:	1330,00 €
Kaution:	3 Kaltmieten

Weitere Details

Wohnungstyp:	3-Zimmer Wohnung
Wohnfläche:	ca. 79 m ²
Bezugsfrei ab:	nach Vereinbarung
Baujahr:	2023
Zimmeranzahl:	3
Objektzustand:	Neuwertig
Parkplatz:	Ja
Aufzug:	Ja
Balkon / Terrasse:	Ja
Einbauküche:	Ja
Keller:	Ja



Musterbild Wohnzimmer



Grundriss



Musterbild Wohn- & Essbereich

Ihr persönlicher Ansprechpartner

CAPERA Immobilien Service GmbH Büro Leipzig
Brühl 14/16
04109 Leipzig

Herr Alexander Blath
Tel.: +49 341 870 995 105
Fax: +49 341 870 995 19101
a.blath@capera-immobilien.de



Objektbeschreibung

Das 2023/2024 neuerrichtete Neubauensemble Becker³ verbindet moderne Architektur mit hohem Wohnkomfort. Der Gebäudekomplex bestehend aus 100 Wohnungen von 2 bis 4-Raumwohnungen zwischen 45 m² und 105 m² hat für jedermann etwas zu bieten. Jede Wohnung verfügt über eine eigene Terrasse, einen Balkon bzw. eine Loggia, sowie eine hochwertige Einbauküche. Darüber hinaus verfügen die Gebäude über Aufzüge sowie eine Tiefgarage.

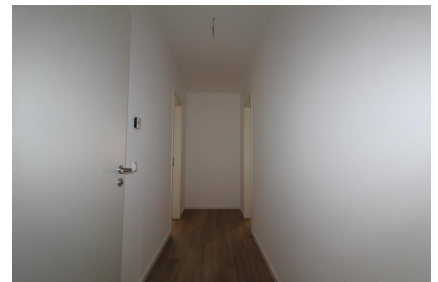


Musterbild Einbauküche

Ausstattung

... CAPERA - einziehen und wohnfühlen!

- Erstbezug
- hochwertiger Designbelag in Dielenoptik
- Fußbodenheizung
- feingeputzte Wände
- hochwertige Badfliesen und Armaturen
- ebenerdige Dusche
- Außenjalousien
- Fach- und Schallschutzisoliertglasfenster
- Balkon/Terrasse/Loggia
- Einbauküche
- Aufzug
- Tiefgaragenstellplatz je nach Verfügbarkeit



Musterbild Flur



Musterbild Schlafzimmer

Lage und Infrastruktur

Die Beckerstr. 3 befindet sich im Dunckerviertel, nahe dem Lindenauer Hafen, in Leipzig-Neulindenau und ist westlich vom Stadtzentrum gelegen.

Die Verkehrsanbindung über öffentlichen Nahverkehr ist sehr gut. Ebenfalls ist das Objekt mit zahlreichen nahegelegenen Bundesstraßen an die Region Leipzig mit seinen zahlreichen Industrieansiedlungen (DHL, BMW, Porsche, Messe Leipzig, Flughafen Leipzig, etc.) am nördlichen Stadtrand sehr gut angebunden.

Ihr persönlicher Ansprechpartner

CAPERA Immobilien Service GmbH Büro Leipzig
Brühl 14/16
04109 Leipzig

Herr Alexander Blath
Tel.: +49 341 870 995 105
Fax: +49 341 870 995 19101
a.blath@capera-immobilien.de



Alle zum täglichen Bedarf erforderlichen Einrichtungen (Einkaufsmöglichkeiten, Schule, Kindergarten, Ärzte) sind fußläufig zu erreichen.

Zur Freizeitgestaltung und Erholung sorgt unter anderem das Naherholungsgebiet Kulkwitzer See.

Sonstiges

Weitere Fragen beantworten wir Ihnen gern bei einer Besichtigung vor Ort. Die vorstehenden Objektdaten sind Angaben des Eigentümers. Eine Gewähr für die Richtigkeit kann durch die Firma CAPERA Immobilien Service GmbH nicht übernommen werden. Der Empfänger muss alle Angaben vor Abschluss eines Mietvertrages selbst auf ihre Richtigkeit überprüfen.

Weitere interessante Angebote finden Sie unter www.capera-immobilien.de.



Musterbild Schlafzimmer



Bad



Musterbild Kinderzimmer

Ihr persönlicher Ansprechpartner

CAPERA Immobilien Service GmbH Büro Leipzig
Brühl 14/16
04109 Leipzig

Herr Alexander Blath
Tel.: +49 341 870 995 105
Fax: +49 341 870 995 19101
a.blath@capera-immobilien.de



Musterbild Kinderzimmer



Außenansicht