



# Ihre EHL Planmappe

Hauptstraße 139, 2391 Kaltenleutgeben

Wir leben  
Immobilien.



**2391 KALTENLEUTGEBEN**  
Hauptstraße 139

**STIEGE A**  
**TOP A.1**  
**EG**

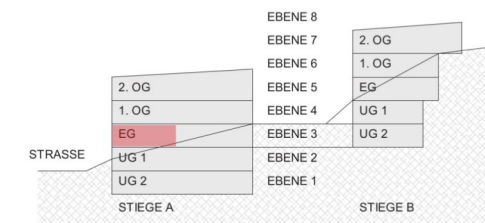
**STIEGE A | TOP A.1 | EG**

**TOPOGRAFIE**      **TOP A.1**

VORRAUM	4,79 m <sup>2</sup>
WOHNZIMMER	21,12 m <sup>2</sup>
ZIMMER	11,79 m <sup>2</sup>
SCHRANKRAUM	3,97 m <sup>2</sup>
KÜCHE	5,50 m <sup>2</sup>
BAD/WC	5,36 m <sup>2</sup>
ABSTELLRAUM	2,19 m <sup>2</sup>

**WOHNNUTZFLÄCHE**      **54,72 m<sup>2</sup>**

EINLAGERUNGSRAUM	4,12 m <sup>2</sup>
BALKON	4,69 m <sup>2</sup>



ACHTUNG Durch kopieren des Planes können sich Maßstab und Proportionen verändern. Änderungen vorbehalten. Die im Plan eingezeichneten Möbel dienen nur zur Illustration. Quadratmeterangaben können sich aufgrund technischer Erfordernisse noch verändern. Grundlage für die Kubatur sind die derzeitigen Bebauungsbestimmungen.



**2 ZIMMER    54,72 m<sup>2</sup> WOHNFLÄCHE**

**2391 KALTENLEUTGEBEN**  
Hauptstraße 139

**STIEGE A  
TOP A.2  
EG**

**STIEGE A | TOP A.2 | EG**

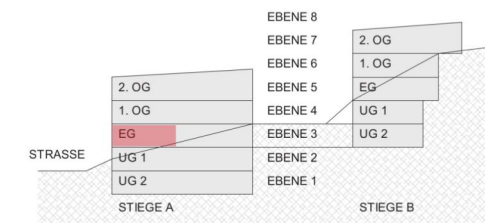
**TOPOGRAFIE**

**TOP A.2**

VORRAUM	3,98 m <sup>2</sup>
FLUR	4,98 m <sup>2</sup>
WOHNZIMMER	21,47 m <sup>2</sup>
KÜCHE	8,23 m <sup>2</sup>
ZIMMER1	11,89 m <sup>2</sup>
ZIMMER2	12,04 m <sup>2</sup>
BAD	6,51 m <sup>2</sup>
WC	1,92 m <sup>2</sup>
ABSTELLRAUM	2,03 m <sup>2</sup>

**WOHNNUTZFLÄCHE 73,05 m<sup>2</sup>**

EINLAGERUNGSRAUM	4,24 m <sup>2</sup>
BALKON	4,84 m <sup>2</sup>



ACHTUNG Durch kopieren des Planes können sich Maßstab und Proportionen verändern. Änderungen vorbehalten. Die im Plan eingezeichneten Möbel dienen nur zur Illustration. Quadratmeterangaben können sich aufgrund technischer Erfordernisse noch verändern. Grundlage für die Kubatur sind die derzeitigen Bebauungsbestimmungen.



**3 ZIMMER 73,05 m<sup>2</sup> WOHNFLÄCHE**

**2391 KALTENLEUTGEBEN**  
Hauptstraße 139

**STIEGE A  
TOP A.3  
EG**

**STIEGE A | TOP A.3 | EG**

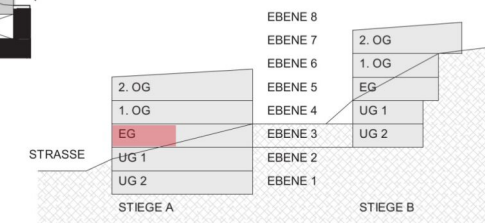
**TOPOGRAFIE**

**TOP A.3**

VORRAUM	4,96 m <sup>2</sup>
FLUR	6,21 m <sup>2</sup>
WOHNZIMMER	21,37 m <sup>2</sup>
KÜCHE	9,57 m <sup>2</sup>
ZIMMER1	11,60 m <sup>2</sup>
ZIMMER2	13,21 m <sup>2</sup>
SCHRANKRAUM	5,88 m <sup>2</sup>
BAD1	5,08 m <sup>2</sup>
BAD2	3,41 m <sup>2</sup>
WC	1,85 m <sup>2</sup>
ABSTELLRAUM	5,52 m <sup>2</sup>

**WOHNNUTZFLÄCHE 88,66 m<sup>2</sup>**

EINLAGERUNGSRAUM	7,42 m <sup>2</sup>
BALKON	4,83 m <sup>2</sup>



GRUNDRISS\_m 1:100

Stand 27.06.2022

ACHTUNG Durch kopieren des Planes können sich Maßstab und Proportionen verändern. Änderungen vorbehalten. Die im Plan eingezeichneten Möbel dienen nur zur Illustration. Quadratmeterangaben können sich aufgrund technischer Erfordernisse noch verändern. Grundlage für die Kubatur sind die derzeitigen Bebauungsbestimmungen.

3 ZIMMER 88,66 m<sup>2</sup> WOHNFLÄCHE

KAUFPREIS EIGENNUTZER: € 404.000, ANLEGER: € 374.074,07

**2391 KALTENLEUTGEBEN**  
Hauptstraße 139

**STIEGE A  
TOP A.4  
EG**

**STIEGE A | TOP A.4 | EG**

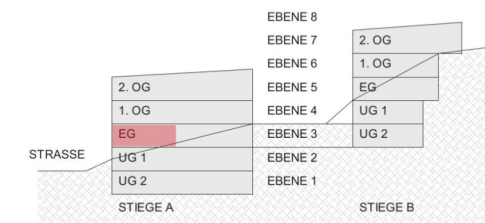
**TOPOGRAFIE**

VORRAUM	4,67 m <sup>2</sup>
WOHNZIMMER	20,66 m <sup>2</sup>
KÜCHE	5,70 m <sup>2</sup>
ZIMMER	11,85 m <sup>2</sup>
BAD/WC	5,12 m <sup>2</sup>
ABSTELLRAUM	3,13 m <sup>2</sup>

**TOP A.4**

**WOHNNUTZFLÄCHE 51,13 m<sup>2</sup>**

EINLAGERUNGSRaum	3,70 m <sup>2</sup>
BALKON	5,49 m <sup>2</sup>



ACHTUNG Durch kopieren des Planes können sich Maßstab und Proportionen verändern. Änderungen vorbehalten. Die im Plan eingezeichneten Möbel dienen nur zur Illustration. Quadratmeterangaben können sich aufgrund technischer Erfordernisse noch verändern. Grundlage für die Kubatur sind die derzeitigen Bebauungsbestimmungen.



**2 ZIMMER 51,13 m<sup>2</sup> WOHNFLÄCHE**

**2391 KALTENLEUTGEBEN**  
Hauptstraße 139

**STIEGE A  
TOP A.5  
EG**

**STIEGE A | TOP A.5 | EG**

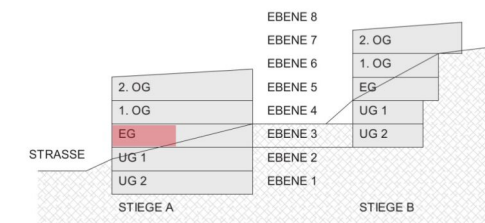
**TOPOGRAFIE**

VORRAUM	4,67 m <sup>2</sup>
WOHNZIMMER	20,47 m <sup>2</sup>
KÜCHE	5,44 m <sup>2</sup>
ZIMMER	12,06 m <sup>2</sup>
BAD/WC	5,21 m <sup>2</sup>
ABSTELLRAUM	3,19 m <sup>2</sup>

**TOP A.5**

**WOHNNUTZFLÄCHE 51,04 m<sup>2</sup>**

EINLAGERUNGSRAUM	3,70 m <sup>2</sup>
BALKON	5,49 m <sup>2</sup>



ACHTUNG Durch kopieren des Planes können sich Maßstab und Proportionen verändern. Änderungen vorbehalten. Die im Plan eingezeichneten Möbel dienen nur zur Illustration. Quadratmeterangaben können sich aufgrund technischer Erfordernisse noch verändern. Grundlage für die Kubatur sind die derzeitigen Bebauungsbestimmungen.



**2391 KALTENLEUTGEBEN**  
Hauptstraße 139

**STIEGE A**  
**TOP A.7**  
**EG**

**STIEGE A | TOP A.7 | EG**

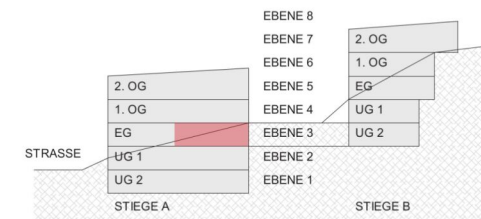
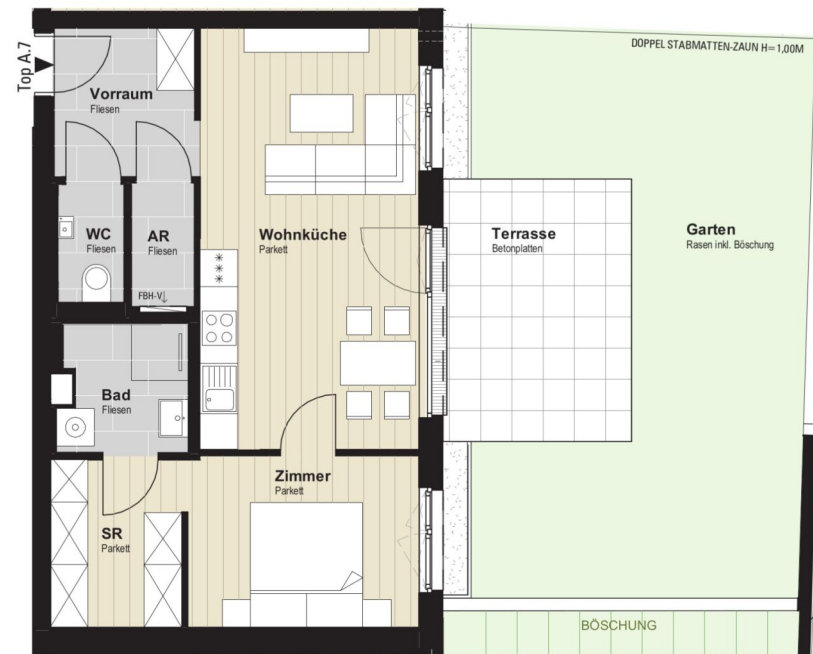
**TOPOGRAFIE**

**TOP A.7**

VORRAUM	5,43 m <sup>2</sup>
WOHNKÜCHE	23,63 m <sup>2</sup>
ZIMMER	10,16 m <sup>2</sup>
SCHRANKRAUM	5,70 m <sup>2</sup>
BAD	4,04 m <sup>2</sup>
WC	1,97 m <sup>2</sup>
ABSTELLRAUM	1,97 m <sup>2</sup>

**WOHNNUTZFLÄCHE 52,90 m<sup>2</sup>**

EINLAGERUNGSRAUM	4,92 m <sup>2</sup>
TERRASSE	12,66 m <sup>2</sup>
GARTEN	41,05 m <sup>2</sup>
BÖSCHUNG	4,53 m <sup>2</sup>



ACHTUNG Durch kopieren des Planes können sich Maßstab und Proportionen verändern. Änderungen vorbehalten. Die im Plan eingezeichneten Möbel dienen nur zur Illustration. Quadratmeterangaben können sich aufgrund technischer Erfordernisse noch verändern. Grundlage für die Kubatur sind die derzeitigen Bebauungsbestimmungen.



GRUNDRISS\_m 1:100

Stand 27.06.2022

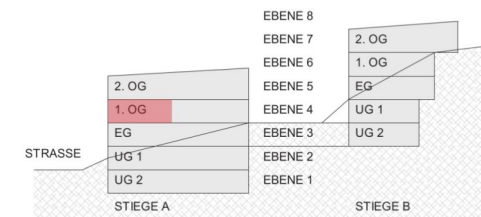
**2 ZIMMER 52,9 m<sup>2</sup> WOHNFLÄCHE**

**2391 KALTENLEUTGEBEN**  
Hauptstraße 139

**STIEGE A  
TOP A.9  
1.OG**

**STIEGE A | TOP A.9 | 1.OG**

TOPOGRAFIE	TOP A.9
VORRAUM	4,10 m <sup>2</sup>
FLUR	5,04 m <sup>2</sup>
WOHNZIMMER	21,47 m <sup>2</sup>
KÜCHE	8,19 m <sup>2</sup>
ZIMMER1	12,09 m <sup>2</sup>
ZIMMER2	12,25 m <sup>2</sup>
BAD	6,59 m <sup>2</sup>
WC	1,92 m <sup>2</sup>
ABSTELLRAUM	2,09 m <sup>2</sup>
<b>WOHNNUTZFLÄCHE</b>	<b>73,74 m<sup>2</sup></b>
EINLAGERUNGSRAUM	4,02 m <sup>2</sup>
BALKON	4,83 m <sup>2</sup>



GRUNDRISS\_m 1:100

Stand 27.06.2022

ACHTUNG Durch kopieren des Planes können sich Maßstab und Proportionen verändern. Änderungen vorbehalten. Die im Plan eingezeichneten Möbel dienen nur zur Illustration. Quadratmeterangaben können sich aufgrund technischer Erfordernisse noch verändern. Grundlage für die Kubatur sind die derzeitigen Bebauungsbestimmungen.

**3 ZIMMER 73,74 m<sup>2</sup> WOHNFLÄCHE**



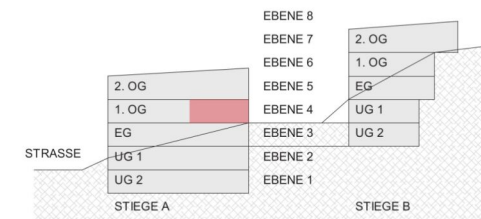
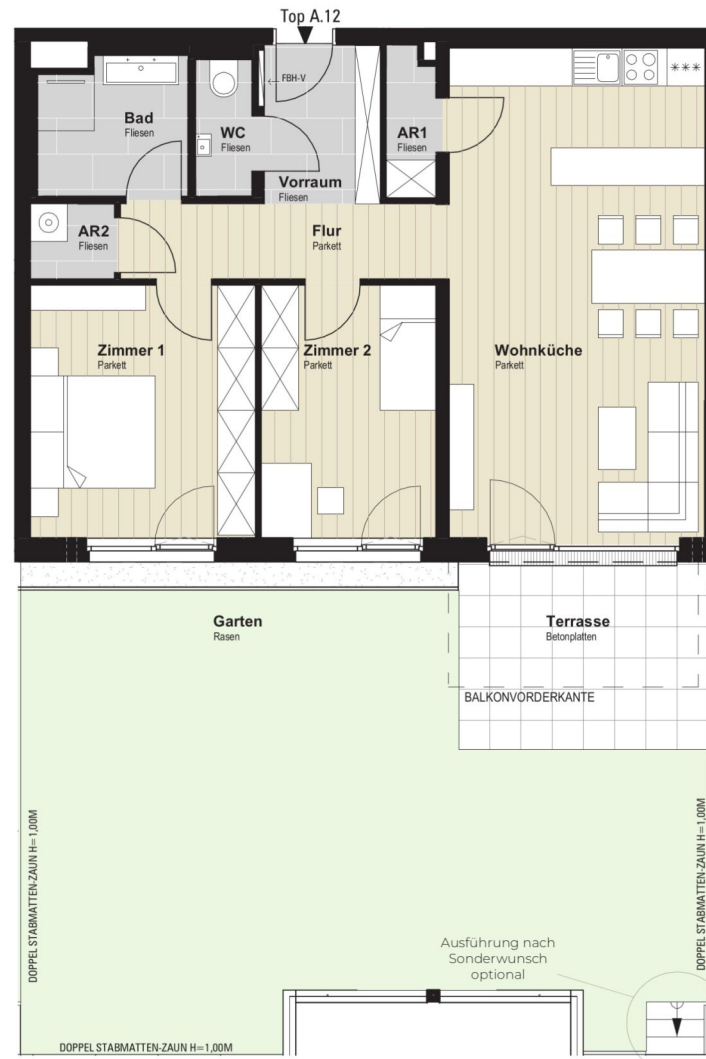
**2391 KALTENLEUTGEBEN**  
Hauptstraße 139

**STIEGE A  
TOP A.12  
1.OG**

**STIEGE A | TOP A.12 | 1.OG**

**TOPOGRAFIE**

	TOP A.12
VORRAUM	4,69 m <sup>2</sup>
FLUR	6,30 m <sup>2</sup>
WOHNKÜCHE	32,04 m <sup>2</sup>
ZIMMER1	14,58 m <sup>2</sup>
ZIMMER2	11,34 m <sup>2</sup>
BAD	5,12 m <sup>2</sup>
ABSTELLRAUM1	1,85 m <sup>2</sup>
ABSTELLRAUM2	1,62 m <sup>2</sup>
WC	1,96 m <sup>2</sup>
<b>WOHNNUTZFLÄCHE</b>	<b>79,50 m<sup>2</sup></b>
EINLAGERUNGSRAUM	4,92 m <sup>2</sup>
TERRASSE	12,00 m <sup>2</sup>
GARTEN	69,63 m <sup>2</sup>



GRUNDRISS\_m 1:100

Stand 27.06.2022

ACHTUNG Durch kopieren des Planes können sich Maßstab und Proportionen verändern. Änderungen vorbehalten. Die im Plan eingezeichneten Möbel dienen nur zur Illustration. Quadratmeterangaben können sich aufgrund technischer Erfordernisse noch verändern. Grundlage für die Kubatur sind die derzeitigen Bebauungsbestimmungen.

3 ZIMMER 79,5 m<sup>2</sup> WOHNFLÄCHE

KAUFPREIS EIGENNUTZER: € 412.000, ANLEGER: € 381.481,48

**2391 KALTENLEUTGEBEN**  
Hauptstraße 139

**STIEGE A  
TOP A.13  
1.OG**

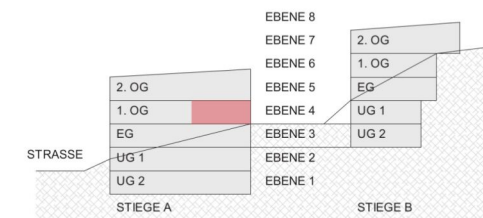
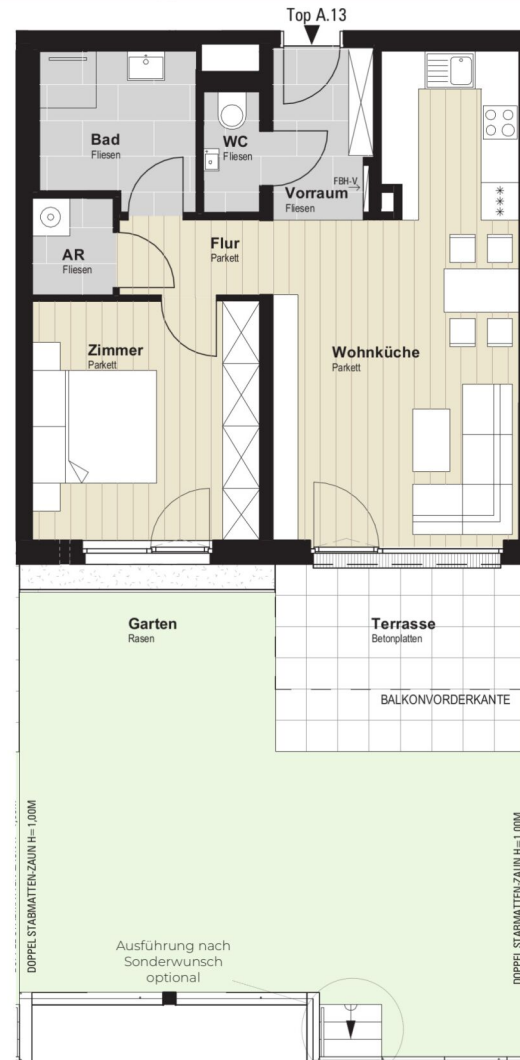
**STIEGE A | TOP A.13 | 1.OG**

**TOPOGRAFIE**

	TOP A.13
VORRAUM	4,28 m <sup>2</sup>
FLUR	2,94 m <sup>2</sup>
WOHNKÜCHE	25,94 m <sup>2</sup>
ZIMMER	13,98 m <sup>2</sup>
BAD	5,98 m <sup>2</sup>
ABSTELLRAUM	2,01 m <sup>2</sup>
WC	1,73 m <sup>2</sup>

**WOHNNUTZFLÄCHE 56,86 m<sup>2</sup>**

EINLAGERUNGSRAUM	4,67 m <sup>2</sup>
TERRASSE	12,00 m <sup>2</sup>
GARTEN	46,85 m <sup>2</sup>



GRUNDRISS\_m 1:100

Stand 27.06.2022

ACHTUNG Durch kopieren des Planes können sich Maßstab und Proportionen verändern. Änderungen vorbehalten. Die im Plan eingezeichneten Möbel dienen nur zur Illustration. Quadratmeterangaben können sich aufgrund technischer Erfordernisse noch verändern. Grundlage für die Kubatur sind die derzeitigen Bebauungsbestimmungen.

2 ZIMMER 56,86 m<sup>2</sup> WOHNFLÄCHE

KAUFPREIS EIGENNUTZER: € 278.000, ANLEGER: € 257.407,41

**2391 KALTENLEUTGEBEN**  
Hauptstraße 139

**STIEGE A  
TOP A.15  
1.OG**

**STIEGE A | TOP A.15 | 1.OG**

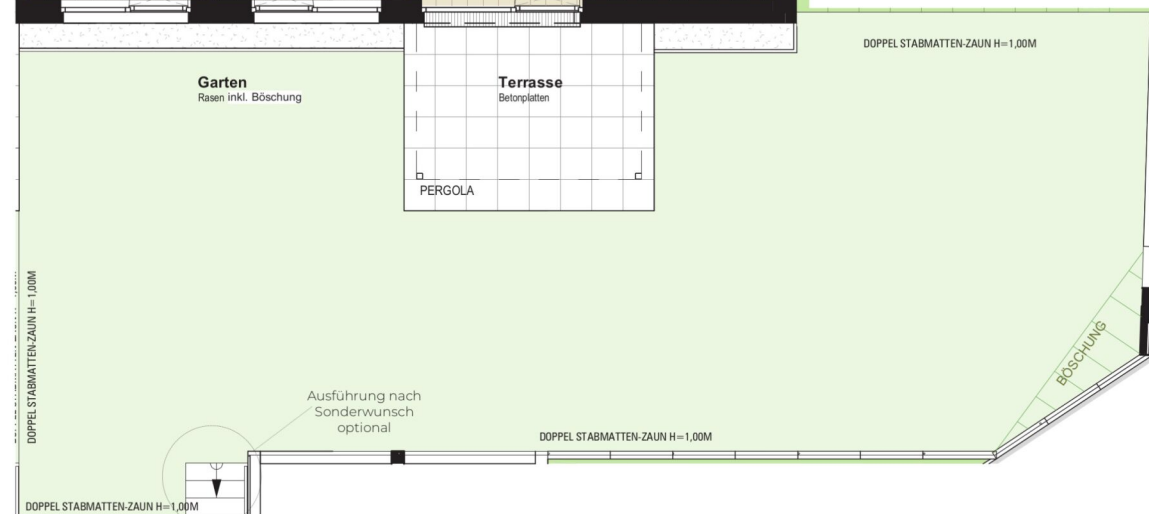
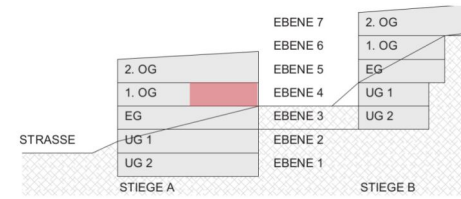
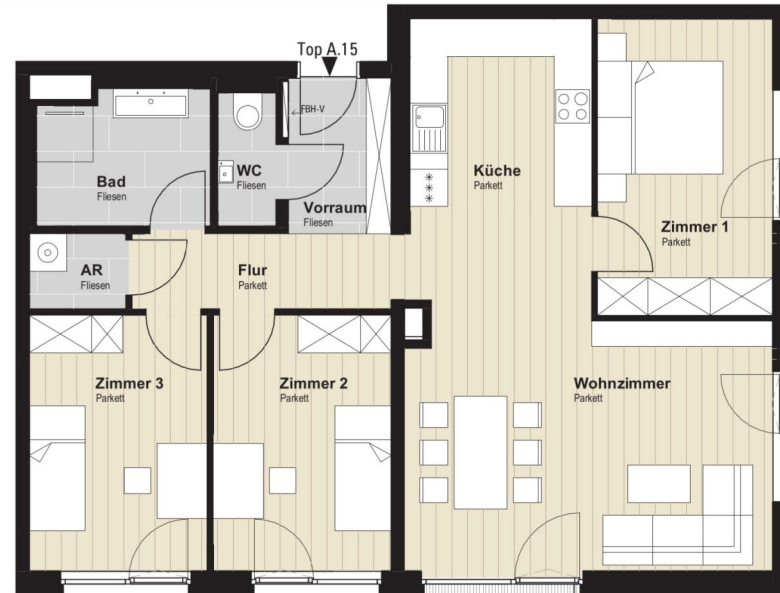
**TOPOGRAFIE**

	TOP A.15
VORRAUM	4,10 m <sup>2</sup>
FLUR	5,30 m <sup>2</sup>
WOHNZIMMER	28,63 m <sup>2</sup>
KÜCHE	8,70 m <sup>2</sup>
ZIMMER 1	13,27 m <sup>2</sup>
ZIMMER 2	11,68 m <sup>2</sup>
ZIMMER 3	11,68 m <sup>2</sup>
BAD	5,83 m <sup>2</sup>
ABSTELLRAUM	1,86 m <sup>2</sup>
WC	1,97 m <sup>2</sup>

**WOHNNUTZFLÄCHE**

**93,02 m<sup>2</sup>**

EINLAGERUNGSRAUM	5,18 m <sup>2</sup>
TERRASSE	12,00 m <sup>2</sup>
GARTEN	111,36 m <sup>2</sup>
BÖSCHUNG	1,85 m <sup>2</sup>



ACHTUNG Durch kopieren des Planes können sich Maßstab und Proportionen verändern. Änderungen vorbehalten. Die im Plan eingezeichneten Möbel dienen nur zur Illustration. Quadratmeterangaben können sich aufgrund technischer Erfordernisse noch verändern. Grundlage für die Kubatur sind die derzeitigen Bebauungsbestimmungen.



GRUNDRISS\_m 1:100

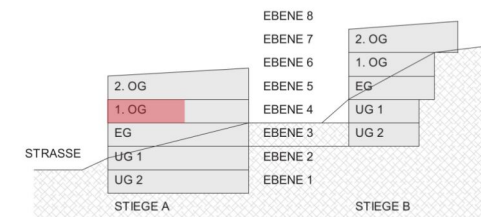
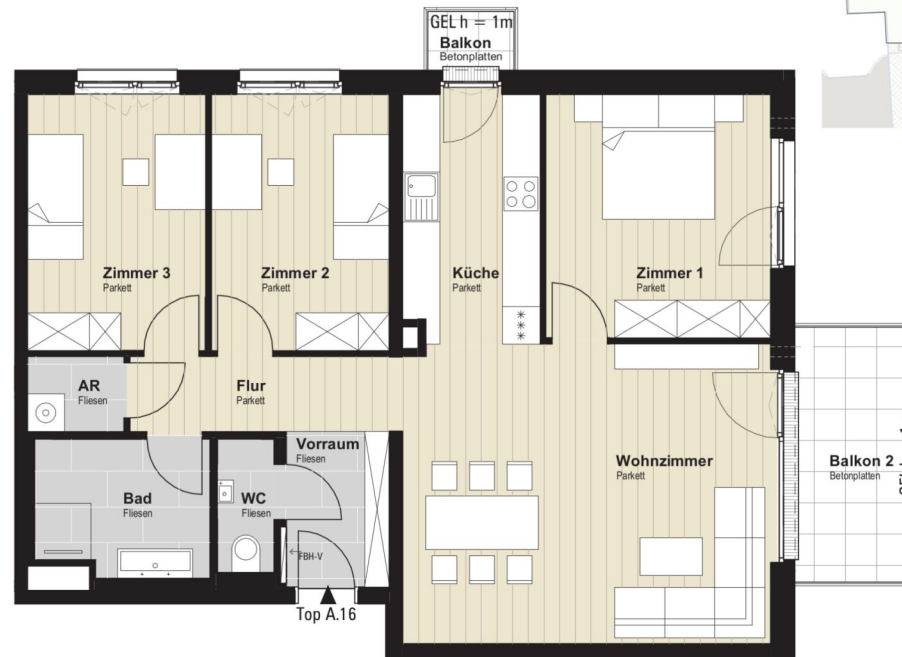
Stand 27.06.2022

**2391 KALTENLEUTGEBEN**  
Hauptstraße 139

**STIEGE A  
TOP A.16  
1.OG**

**STIEGE A | TOP A.16 | 1.OG**

TOPOGRAFIE	TOP A.16
VORRAUM	4,10 m <sup>2</sup>
FLUR	5,22 m <sup>2</sup>
WOHNZIMMER	28,24 m <sup>2</sup>
KÜCHE	8,65 m <sup>2</sup>
ZIMMER 1	14,04 m <sup>2</sup>
ZIMMER 2	11,69 m <sup>2</sup>
ZIMMER 3	11,69 m <sup>2</sup>
BAD	5,93 m <sup>2</sup>
ABSTELLRAUM	1,86 m <sup>2</sup>
WC	1,92 m <sup>2</sup>
<b>WOHNNUTZFLÄCHE 93,34 m<sup>2</sup></b>	
EINLAGERUNGSRAUM	5,18 m <sup>2</sup>
BALKON 1	1,38 m <sup>2</sup>
BALKON 2	8,12 m <sup>2</sup>



ACHTUNG Durch kopieren des Planes können sich Maßstab und Proportionen verändern. Änderungen vorbehalten. Die im Plan eingezeichneten Möbel dienen nur zur Illustration. Quadratmeterangaben können sich aufgrund technischer Erfordernisse noch verändern. Grundlage für die Kubatur sind die derzeitigen Bebauungsbestimmungen.



GRUNDRISS\_m 1:100

Stand 27.06.2022

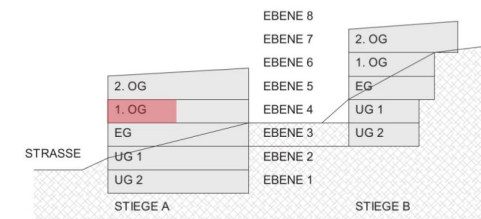
**4 ZIMMER 93,34 m<sup>2</sup> WOHNFLÄCHE**

**2391 KALTENLEUTGEBEN**  
Hauptstraße 139

**STIEGE A  
TOP A.17  
1.OG**

**STIEGE A | TOP A.17 | 1.OG**

TOPOGRAFIE	TOP A.17
VORRAUM	4,67 m <sup>2</sup>
WOHNZIMMER	20,60 m <sup>2</sup>
KÜCHE	5,47 m <sup>2</sup>
ZIMMER	12,06 m <sup>2</sup>
BAD /WC	5,20 m <sup>2</sup>
ABSTELLRAUM	3,19 m <sup>2</sup>
<b>WOHNNUTZFLÄCHE</b>	<b>51,19 m<sup>2</sup></b>
EINLAGERUNGSRaum	4,76 m <sup>2</sup>
BALKON	5,49 m <sup>2</sup>



GRUNDRISS\_m 1:100

Stand 27.06.2022

ACHTUNG Durch kopieren des Planes können sich Maßstab und Proportionen verändern. Änderungen vorbehalten. Die im Plan eingezeichneten Möbel dienen nur zur Illustration. Quadratmeterangaben können sich aufgrund technischer Erfordernisse noch verändern. Grundlage für die Kubatur sind die derzeitigen Bebauungsbestimmungen.

**2 ZIMMER 51,19 m<sup>2</sup> WOHNFLÄCHE**

**2391 KALTENLEUTGEBEN**  
Hauptstraße 139

**STIEGE A  
TOP A.19  
2.OG**

**STIEGE A | TOP A.19 | 2.OG**

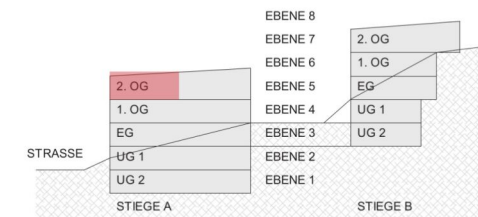
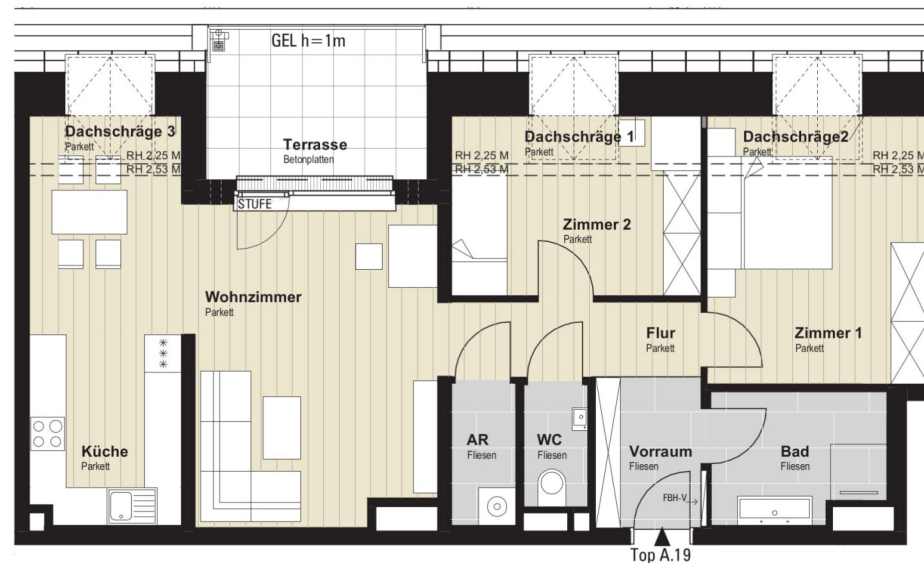
**TOPOGRAFIE**

**TOP A.19**

VORRAUM	4,07 m <sup>2</sup>
FLUR	5,04 m <sup>2</sup>
WOHNZIMMER	28,03 m <sup>2</sup>
KÜCHE	7,34 m <sup>2</sup>
ZIMMER 1	14,66 m <sup>2</sup>
ZIMMER 2	10,93 m <sup>2</sup>
BAD	5,62 m <sup>2</sup>
WC	2,00 m <sup>2</sup>
ABSTELLRAUM	2,37 m <sup>2</sup>

**WOHNNUTZFLÄCHE 80,06 m<sup>2</sup>**

EINLAGERUNGSRAUM	4,99 m <sup>2</sup>
TERRASSE	8,46 m <sup>2</sup>



GRUNDRISS\_m 1:100

Stand 27.06.2022

ACHTUNG Durch kopieren des Planes können sich Maßstab und Proportionen verändern. Änderungen vorbehalten. Die im Plan eingezeichneten Möbel dienen nur zur Illustration. Quadratmeterangaben können sich aufgrund technischer Erfordernisse noch verändern. Grundlage für die Kubatur sind die derzeitigen Bebauungsbestimmungen.

3 ZIMMER 80,06 m<sup>2</sup> WOHNFLÄCHE

KAUFPREIS EIGENNUTZER: € 389.000, ANLEGER: € 360.185,19

**2391 KALTENLEUTGEBEN**  
Hauptstraße 139

**STIEGE A  
TOP A.21  
2.OG**

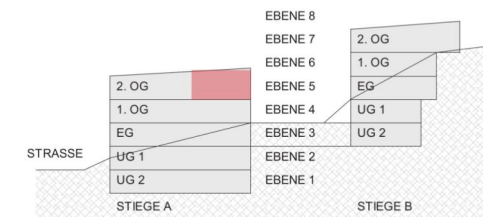
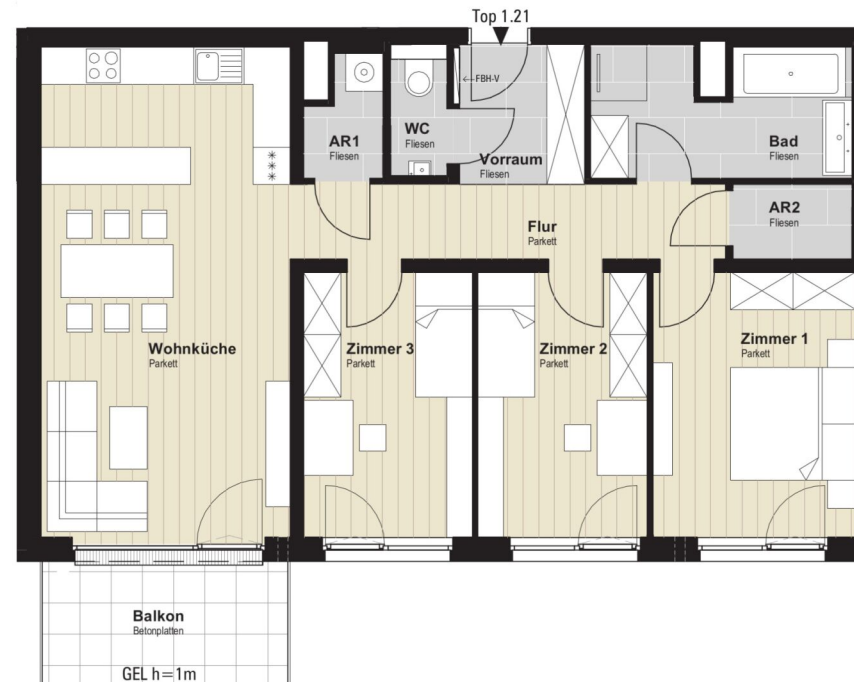
**STIEGE A | TOP A.21 | 2.OG**

**TOPOGRAFIE**

	<b>TOP A.21</b>
VORRAUM	4,48 m <sup>2</sup>
FLUR	8,34 m <sup>2</sup>
WOHNKÜCHE	31,40 m <sup>2</sup>
ZIMMER 1	13,76 m <sup>2</sup>
ZIMMER 2	11,48 m <sup>2</sup>
ZIMMER 3	11,47 m <sup>2</sup>
BAD	8,27 m <sup>2</sup>
WC	1,67 m <sup>2</sup>
ABSTELLRAUM 1	2,12 m <sup>2</sup>
ABSTELLRAUM 2	2,28 m <sup>2</sup>

**WOHNNUTZFLÄCHE 95,27 m<sup>2</sup>**

EINLAGERUNGSRAUM	4,58 m <sup>2</sup>
BALKON	7,72 m <sup>2</sup>



GRUNDRISS\_m 1:100

Stand 27.06.2022

ACHTUNG Durch kopieren des Planes können sich Maßstab und Proportionen verändern. Änderungen vorbehalten. Die im Plan eingezeichneten Möbel dienen nur zur Illustration. Quadratmeterangaben können sich aufgrund technischer Erfordernisse noch verändern. Grundlage für die Kubatur sind die derzeitigen Bebauungsbestimmungen.

**4 ZIMMER 95,27 m<sup>2</sup> WOHNFLÄCHE**

**2391 KALTENLEUTGEBEN**  
Hauptstraße 139

**STIEGE A  
TOP A.22  
2.OG**

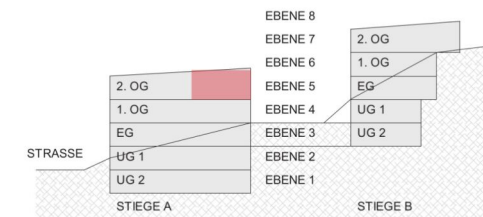
**STIEGE A | TOP A.22 | 2.OG**

**TOPOGRAFIE**

	TOP A.22
VORRAUM	4,69 m <sup>2</sup>
FLUR	6,30 m <sup>2</sup>
WOHNKÜCHE	32,09 m <sup>2</sup>
ZIMMER 1	14,58 m <sup>2</sup>
ZIMMER 2	11,34 m <sup>2</sup>
BAD	5,06 m <sup>2</sup>
WC	2,02 m <sup>2</sup>
ABSTELLRAUM 1	1,62 m <sup>2</sup>
ABSTELLRAUM 2	1,85 m <sup>2</sup>

**WOHNNUTZFLÄCHE 79,55 m<sup>2</sup>**

EINLAGERUNGSRAUM	5,10 m <sup>2</sup>
BALKON	7,72 m <sup>2</sup>



ACHTUNG Durch kopieren des Planes können sich Maßstab und Proportionen verändern. Änderungen vorbehalten. Die im Plan eingezeichneten Möbel dienen nur zur Illustration. Quadratmeterangaben können sich aufgrund technischer Erfordernisse noch verändern. Grundlage für die Kubatur sind die derzeitigen Bebauungsbestimmungen.



GRUNDRISS\_m 1:100

Stand 27.06.2022

**3 ZIMMER 79,55 m<sup>2</sup> WOHNFLÄCHE**

**KAUFPREIS EIGENNUTZER: € 431.000, ANLEGER: € 399.074,07**



**2391 KALTENLEUTGEBEN**  
Hauptstraße 139

**STIEGE A  
TOP A.23  
2.OG**

**STIEGE A | TOP A.23 | 2.OG**

**TOPOGRAFIE**

VORRAUM	4,28 m <sup>2</sup>
FLUR	2,94 m <sup>2</sup>
WOHNKÜCHE	25,94 m <sup>2</sup>
ZIMMER	13,98 m <sup>2</sup>
BAD	5,98 m <sup>2</sup>
WC	1,73 m <sup>2</sup>
ABSTELLRAUM	2,01 m <sup>2</sup>

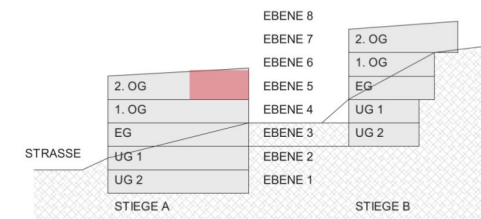
**TOP A.23**

**WOHNNUTZFLÄCHE 56,86 m<sup>2</sup>**

EINLAGERUNGSRAUM	4,85 m <sup>2</sup>
BALKON	7,72 m <sup>2</sup>



ACHTUNG Durch kopieren des Planes können sich Maßstab und Proportionen verändern. Änderungen vorbehalten. Die im Plan eingezeichneten Möbel dienen nur zur Illustration. Quadratmeterangaben können sich aufgrund technischer Erfordernisse noch verändern. Grundlage für die Kubatur sind die derzeitigen Bebauungsbestimmungen.



GRUNDRISS\_m 1:100

Stand 27.06.2022

2 ZIMMER 56,86 m<sup>2</sup> WOHNFLÄCHE

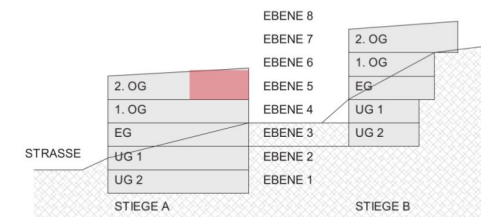
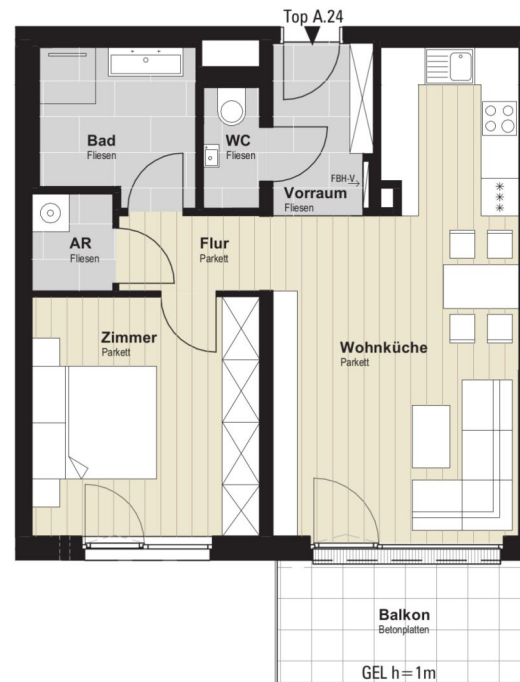
ANLEGER: € 277.314,81

**2391 KALTENLEUTGEBEN**  
Hauptstraße 139

**STIEGE A  
TOP A.24  
2.OG**

**STIEGE A | TOP A.24 | 2.OG**

TOPOGRAFIE	TOP A.24
VORRAUM	4,28 m <sup>2</sup>
FLUR	2,94 m <sup>2</sup>
WOHNKÜCHE	25,94 m <sup>2</sup>
ZIMMER	13,98 m <sup>2</sup>
BAD	5,98 m <sup>2</sup>
WC	1,73 m <sup>2</sup>
ABSTELLRAUM	2,01 m <sup>2</sup>
<hr/>	
<b>WOHNNUTZFLÄCHE</b>	<b>56,86 m<sup>2</sup></b>
EINLAGERUNGSRAUM	4,85 m <sup>2</sup>
BALKON	7,72 m <sup>2</sup>



ACHTUNG Durch kopieren des Planes können sich Maßstab und Proportionen verändern. Änderungen vorbehalten. Die im Plan eingezeichneten Möbel dienen nur zur Illustration. Quadratmeterangaben können sich aufgrund technischer Erfordernisse noch verändern. Grundlage für die Kubatur sind die derzeitigen Bebauungsbestimmungen.



GRUNDRISS\_m 1:100

Stand 27.06.2022

2 ZIMMER 56,86 m<sup>2</sup> WOHNFLÄCHE

KAUFPREIS EIGENNUTZER: € 290.000, ANLEGER: € 268.518,52

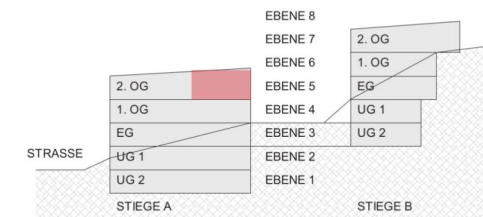
**2391 KALTENLEUTGEBEN**  
Hauptstraße 139

**STIEGE A**  
**TOP A.25**  
**2.OG**

**STIEGE A | TOP A.25 | 2.OG**

**TOPOGRAFIE**

	<b>TOP A.25</b>
VORRAUM	3,87 m <sup>2</sup>
FLUR	4,98 m <sup>2</sup>
WOHNKÜCHE	37,91 m <sup>2</sup>
ZIMMER	16,11 m <sup>2</sup>
BAD	5,49 m <sup>2</sup>
WC	1,79 m <sup>2</sup>
ABSTELLRAUM	2,10 m <sup>2</sup>
<hr/>	
<b>WOHNNUTZFLÄCHE</b>	<b>72,25 m<sup>2</sup></b>
EINLAGERUNGSRAUM	4,45 m <sup>2</sup>
TERRASSE	18,97 m <sup>2</sup>



GRUNDRISS\_m 1:100

Stand 27.06.2022

ACHTUNG Durch kopieren des Planes können sich Maßstab und Proportionen verändern. Änderungen vorbehalten. Die im Plan eingezeichneten Möbel dienen nur zur Illustration. Quadratmeterangaben können sich aufgrund technischer Erfordernisse noch verändern. Grundlage für die Kubatur sind die derzeitigen Bebauungsbestimmungen.

2 ZIMMER 72,25 m<sup>2</sup> WOHNFLÄCHE

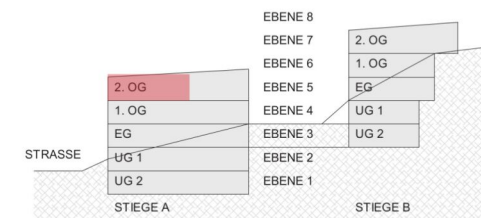
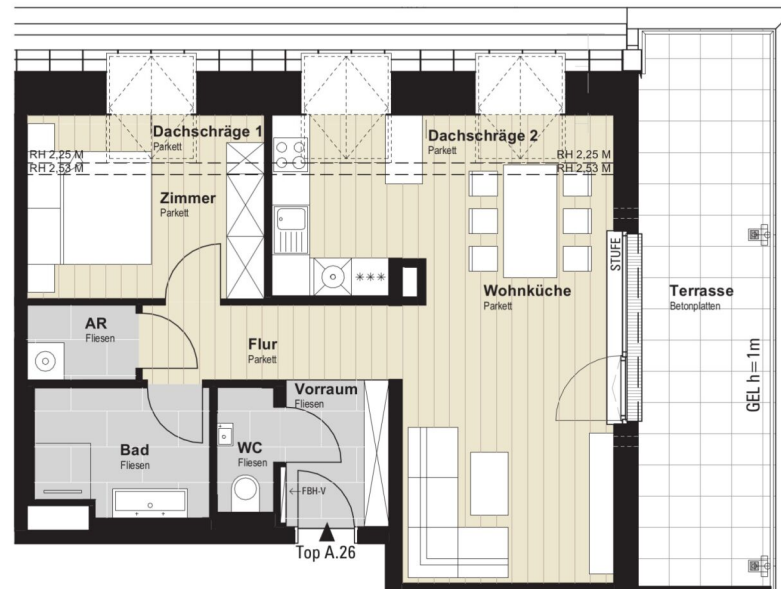
ANLEGER: € 365.740,74

**2391 KALTENLEUTGEBEN**  
Hauptstraße 139

**STIEGE A  
TOP A.26  
2.OG**

**STIEGE A | TOP A.26 | 2.OG**

TOPOGRAFIE	TOP A.26
VORRAUM	3,87 m <sup>2</sup>
FLUR	4,98 m <sup>2</sup>
WOHNKÜCHE	29,94 m <sup>2</sup>
ZIMMER	10,63 m <sup>2</sup>
BAD	5,54 m <sup>2</sup>
WC	1,79 m <sup>2</sup>
ABSTELLRAUM	2,10 m <sup>2</sup>
<hr/>	
<b>WOHNNUTZFLÄCHE</b>	<b>58,85 m<sup>2</sup></b>
EINLAGERUNGSRAUM	5,02 m <sup>2</sup>
TERRASSE	18,69 m <sup>2</sup>



GRUNDRISS\_m 1:100

Stand 27.06.2022

ACHTUNG Durch kopieren des Planes können sich Maßstab und Proportionen verändern. Änderungen vorbehalten. Die im Plan eingezeichneten Möbel dienen nur zur Illustration. Quadratmeterangaben können sich aufgrund technischer Erfordernisse noch verändern. Grundlage für die Kubatur sind die derzeitigen Bebauungsbestimmungen.

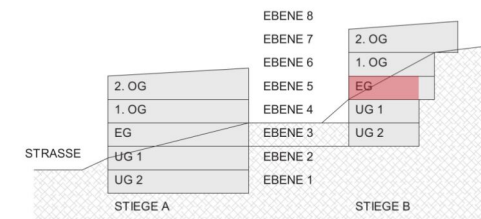
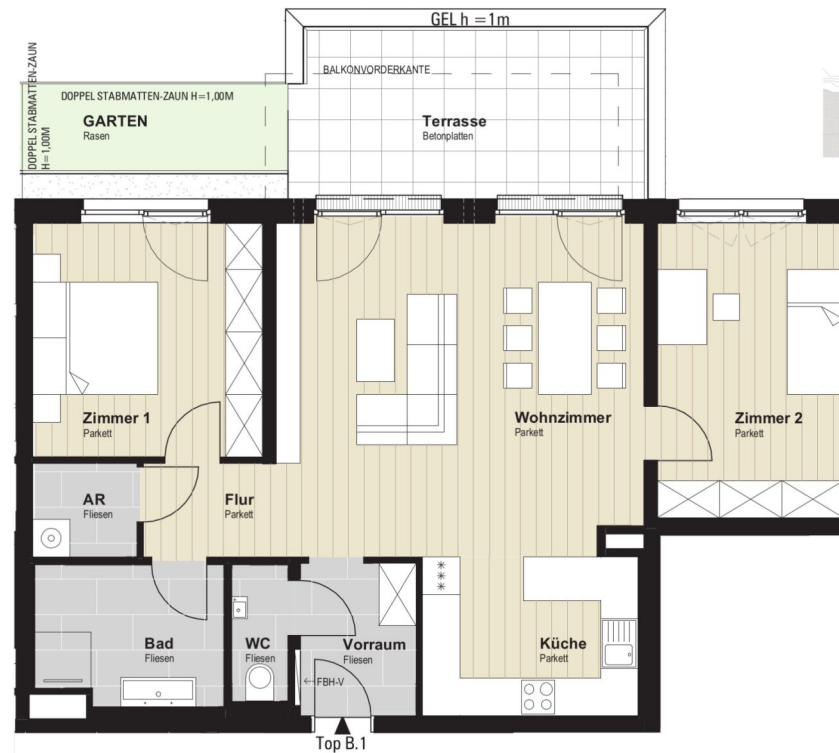
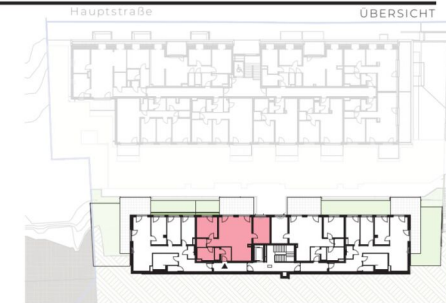
**2 ZIMMER 58,85 m<sup>2</sup> WOHNFLÄCHE**

**2391 KALTENLEUTGEBEN**  
Hauptstraße 139

**STIEGE B  
TOP B.1  
EG**

**STIEGE B | TOP B.1 | EG**

TOPOGRAFIE	TOP B.01
VORRAUM	4,60 m <sup>2</sup>
FLUR	3,17 m <sup>2</sup>
WOHNZIMMER	31,19 m <sup>2</sup>
KÜCHE	8,75 m <sup>2</sup>
ZIMMER 1	13,83 m <sup>2</sup>
ZIMMER 2	14,12 m <sup>2</sup>
BAD	6,59 m <sup>2</sup>
WC	1,96 m <sup>2</sup>
ABSTELLRAUM	2,51 m <sup>2</sup>
<hr/>	
<b>WOHNNUTZFLÄCHE</b>	<b>86,72 m<sup>2</sup></b>
EINLAGERUNGSRAUM	4,94 m <sup>2</sup>
TERRASSE	16,16 m <sup>2</sup>
GARTEN	7,84 m <sup>2</sup>



ACHTUNG Durch kopieren des Planes können sich Maßstab und Proportionen verändern. Änderungen vorbehalten. Die im Plan eingezeichneten Möbel dienen nur zur Illustration. Quadratmeterangaben können sich aufgrund technischer Erfordernisse noch verändern. Grundlage für die Kubatur sind die derzeitigen Bebauungsbestimmungen.



GRUNDRISS\_m 1:100

Stand 27.06.2022

2391 KALTENLEUTGEBEN  
Hauptstraße 139

STIEGE B  
TOP B.2  
EG

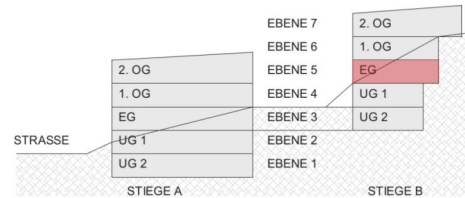
STIEGE B | TOP B.2 | EG

TOPOGRAFIE

	TOP B.02
VORRAUM	7,68 m <sup>2</sup>
FLUR	12,75 m <sup>2</sup>
WOHNZIMMER	23,96 m <sup>2</sup>
KÜCHE	7,20 m <sup>2</sup>
ZIMMER 1	13,11 m <sup>2</sup>
ZIMMER 2	11,88 m <sup>2</sup>
ZIMMER 3	11,77 m <sup>2</sup>
BAD	10,86 m <sup>2</sup>
WC	1,87 m <sup>2</sup>
ABSTELLRAUM	2,76 m <sup>2</sup>

WOHNNUTZFLÄCHE 103,84 m<sup>2</sup>

EINLAGERUNGSRAUM	3,66 m <sup>2</sup>
TERRASSE	27,03 m <sup>2</sup>
GARTEN 1	14,83 m <sup>2</sup>
GARTEN 2	27,14 m <sup>2</sup>
BÖSCHUNG	32,94 m <sup>2</sup>



ACHTUNG Durch kopieren des Planes können sich Maßstab und Proportionen verändern. Änderungen vorbehalten. Die im Plan eingezeichneten Möbel dienen nur zur Illustration. Quadratmeterangaben können sich aufgrund technischer Erfordernisse noch verändern. Grundlage für die Kubatur sind die derzeitigen Bebauungsbestimmungen.



GRUNDRISS\_m 1:100

Stand 27.06.2022

**2391 KALTENLEUTGEBEN**  
Hauptstraße 139

**STIEGE B**  
**TOP B.3**  
**EG**

**STIEGE B | TOP B.3 | EG**

**TOPOGRAFIE**

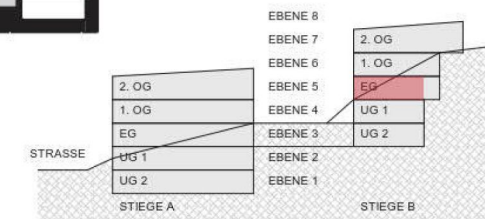
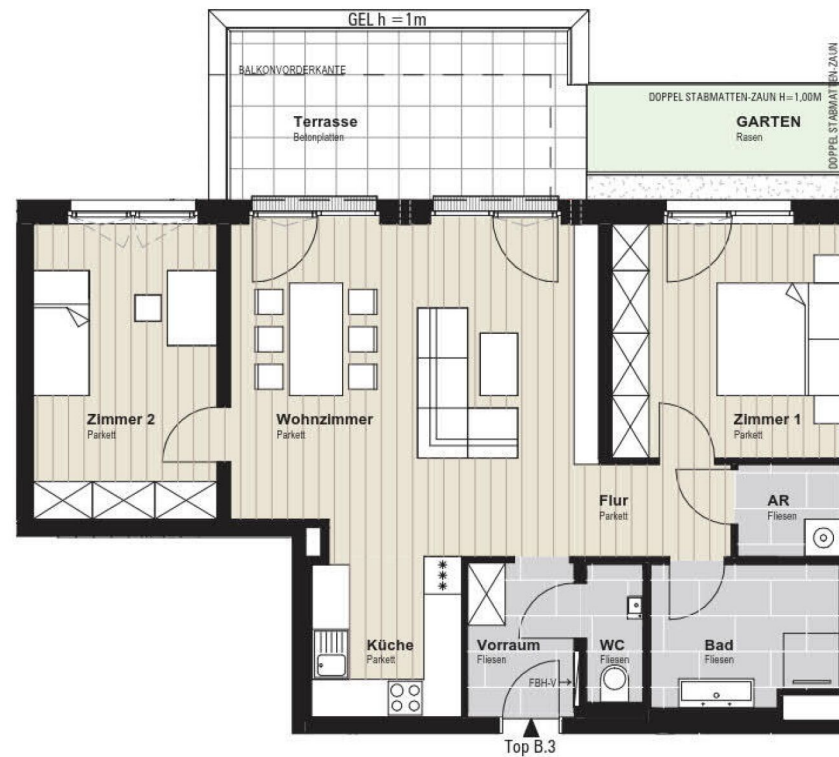
VORRAUM	4,27 m <sup>2</sup>
FLUR	3,12 m <sup>2</sup>
WOHNZIMMER	30,47 m <sup>2</sup>
KÜCHE	6,12 m <sup>2</sup>
ZIMMER 1	13,83 m <sup>2</sup>
ZIMMER 2	13,95 m <sup>2</sup>
BAD	6,65 m <sup>2</sup>
WC	1,98 m <sup>2</sup>
ABSTELLRAUM	2,47 m <sup>2</sup>

**TOP B.03**

**WOHNNUTZFLÄCHE**

**82,86 m<sup>2</sup>**

EINLAGERUNGSRAUM	4,89 m <sup>2</sup>
TERRASSE	16,16 m <sup>2</sup>
GARTEN	7,84 m <sup>2</sup>



ACHTUNG Durch kopieren des Planes können sich Maßstab und Proportionen verändern. Änderungen vorbehalten. Die im Plan eingezeichneten Möbel dienen nur zur Illustration. Quadratmeterangaben können sich aufgrund technischer Erfordernisse noch verändern. Grundlage für die Kubatur sind die derzeitigen Bebauungsbestimmungen.



GRUNDRISS\_m 1:100

Stand 27.06.2022

3 ZIMMER 82,86 m<sup>2</sup> WOHNFLÄCHE

KAUFPREIS EIGENNUTZER: € 449.000, ANLEGER: € 415.740,74

**2391 KALTENLEUTGEBEN**  
Hauptstraße 139

**STIEGE B  
TOP B5  
1.OG**

**STIEGE B | TOP B.5 | 1.OG**

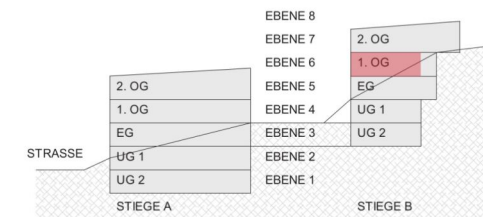
**TOPOGRAFIE**

VORRAUM	4,51 m <sup>2</sup>
FLUR	3,17 m <sup>2</sup>
WOHNZIMMER	31,04 m <sup>2</sup>
KÜCHE	8,70 m <sup>2</sup>
ZIMMER 1	13,83 m <sup>2</sup>
ZIMMER 2	14,12 m <sup>2</sup>
BAD	6,59 m <sup>2</sup>
WC	1,96 m <sup>2</sup>
ABSTELLRAUM	2,51 m <sup>2</sup>

**TOP B.5**

**WOHNNUTZFLÄCHE 86,43 m<sup>2</sup>**

EINLAGERUNGSRAUM	4,81 m <sup>2</sup>
BALKON	10,73 m <sup>2</sup>



GRUNDRISS\_m 1:100

Stand 27.06.2022

ACHTUNG Durch kopieren des Planes können sich Maßstab und Proportionen verändern. Änderungen vorbehalten. Die im Plan eingezeichneten Möbel dienen nur zur Illustration. Quadratmeterangaben können sich aufgrund technischer Erfordernisse noch verändern. Grundlage für die Kubatur sind die derzeitigen Bebauungsbestimmungen.

**3 ZIMMER 86,43 m<sup>2</sup> WOHNFLÄCHE**

**KAUFPREIS EIGENNUTZER: € 483.000, ANLEGER: € 447.222,22**



**2391 KALTENLEUTGEBEN**  
Hauptstraße 139

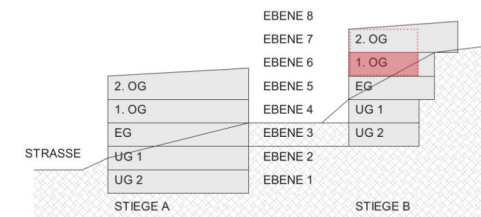
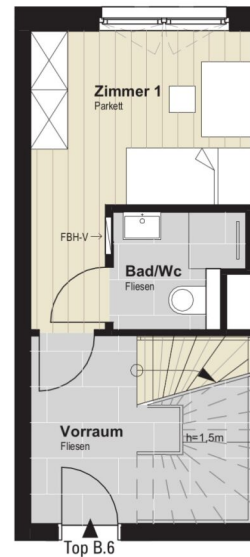
**STIEGE B  
TOP B6  
1.OG**

ÜBERSICHT



**STIEGE B | TOP B.6 | 1.OG**

TOPOGRAFIE	TOP B.6
VORRAUM	7,94 m <sup>2</sup>
FLUR	8,45 m <sup>2</sup>
WOHNKÜCHE	34,02 m <sup>2</sup>
ZIMMER 1	12,26 m <sup>2</sup>
ZIMMER 2	14,79 m <sup>2</sup>
ZIMMER 3	12,65 m <sup>2</sup>
BAD	6,41 m <sup>2</sup>
BAD/WC	3,35 m <sup>2</sup>
WC	1,87 m <sup>2</sup>
ABSTELLRAUM	1,71 m <sup>2</sup>
<b>WOHNNUTZFLÄCHE</b>	<b>103,45 m<sup>2</sup></b>
TREPPE	4,64 m <sup>2</sup>
EINLAGERUNGSRAUM	4,89 m <sup>2</sup>
TERRASSE	48,74 m <sup>2</sup>
GARTEN 1	50,27 m <sup>2</sup>
BÖSCHUNG	54,12 m <sup>2</sup>
GARTEN 2 GEBÖSCHT	127,35 m <sup>2</sup>



ACHTUNG Durch kopieren des Planes können sich Maßstab und Proportionen verändern. Änderungen vorbehalten. Die im Plan eingezeichneten Möbel dienen nur zur Illustration. Quadratmeterangaben können sich aufgrund technischer Erfordernisse noch verändern. Grundlage für die Kubatur sind die derzeitigen Bebauungsbestimmungen.



GRUNDRISS\_m 1:100

Stand 27.06.2022

**2391 KALTENLEUTGEBEN**  
Hauptstraße 139

**STIEGE B  
TOP B6  
2.OG**

ÜBERSICHT

**STIEGE B | TOP B.6 | 2.OG**

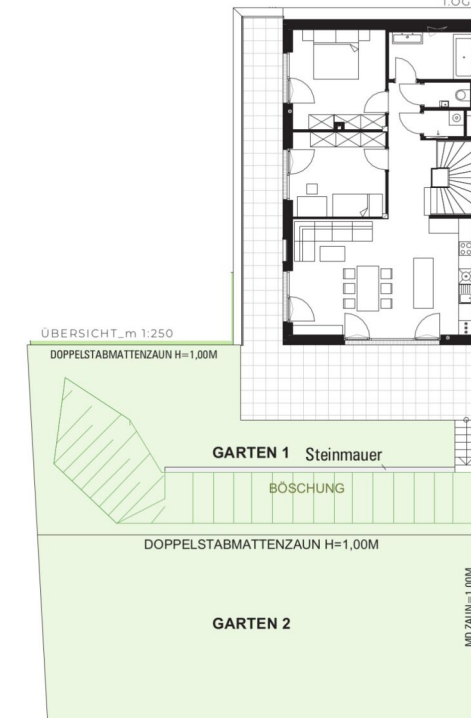
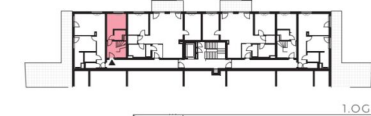
**TOPOGRAFIE**

VORRAUM	7,94 m <sup>2</sup>
FLUR	8,45 m <sup>2</sup>
WOHNKÜCHE	34,02 m <sup>2</sup>
ZIMMER 1	12,26 m <sup>2</sup>
ZIMMER 2	14,79 m <sup>2</sup>
ZIMMER 3	12,65 m <sup>2</sup>
BAD	6,41 m <sup>2</sup>
BAD / WC	3,35 m <sup>2</sup>
WC	1,87 m <sup>2</sup>
ABSTELLRAUM	1,71 m <sup>2</sup>

**TOP B.6**

**WOHNNUTZFLÄCHE 103,45 m<sup>2</sup>**

TREPPE	4,64 m <sup>2</sup>
EINLAGERUNGSRAUM	4,89 m <sup>2</sup>
TERRASSE	48,74 m <sup>2</sup>
GARTEN 1	50,27 m <sup>2</sup>
BÖSCHUNG	54,12 m <sup>2</sup>
GARTEN 2 GEBÖSCHT	127,35 m <sup>2</sup>



ACHTUNG Durch kopieren des Planes können sich Maßstab und Proportionen verändern. Änderungen vorbehalten. Die im Plan eingezeichneten Möbel dienen nur zur Illustration. Quadratmeterangaben können sich aufgrund technischer Erfordernisse noch verändern. Grundlage für die Kubatur sind die derzeitigen Bebauungsbestimmungen.



GRUNDRISS\_m 1:100

Stand 27.06.2022

**2391 KALTENLEUTGEBEN**  
Hauptstraße 139

**STIEGE B**  
**TOP B.8**  
**1.OG**

**STIEGE B | TOP B.8 | 1.OG**

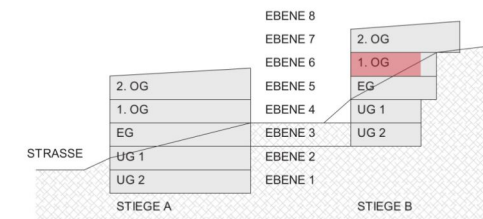
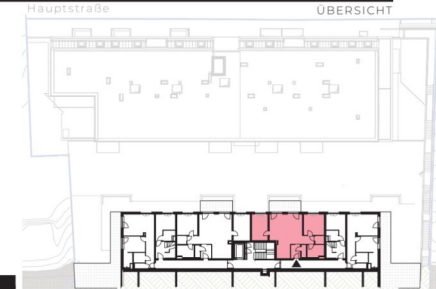
**TOPOGRAFIE**

VORRAUM	4,27 m <sup>2</sup>
FLUR	3,12 m <sup>2</sup>
WOHNZIMMER	30,47 m <sup>2</sup>
KÜCHE	6,11 m <sup>2</sup>
ZIMMER 1	13,83 m <sup>2</sup>
ZIMMER 2	13,95 m <sup>2</sup>
BAD	6,60 m <sup>2</sup>
WC	1,98 m <sup>2</sup>
ABSTELLRAUM	2,47 m <sup>2</sup>

**TOP B.8**

**WOHNNUTZFLÄCHE 82,80 m<sup>2</sup>**

EINLAGERUNGSRAUM	4,81 m <sup>2</sup>
BALKON	10,96 m <sup>2</sup>



ACHTUNG Durch kopieren des Planes können sich Maßstab und Proportionen verändern. Änderungen vorbehalten. Die im Plan eingezeichneten Möbel dienen nur zur Illustration. Quadratmeterangaben können sich aufgrund technischer Erfordernisse noch verändern. Grundlage für die Kubatur sind die derzeitigen Bebauungsbestimmungen.



GRUNDRISS\_m 1:100

Stand 27.06.2022

3 ZIMMER 82,8 m<sup>2</sup> WOHNFLÄCHE

ANLEGER: € 443.518,52

**2391 KALTENLEUTGEBEN**  
Hauptstraße 139

**STIEGE B  
TOP B.9  
1.OG**

ÜBERSICHT



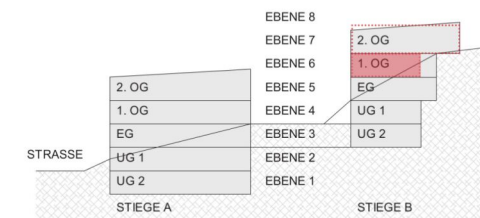
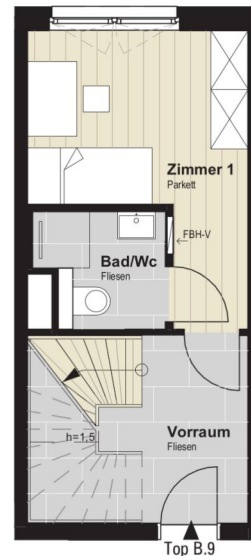
**STIEGE B | TOP B.9 | 1.OG**

**TOPOGRAFIE**

TOPOGRAFIE	TOP B.9
VORRAUM	7,94 m <sup>2</sup>
FLUR	8,45 m <sup>2</sup>
WOHNKÜCHE	34,02 m <sup>2</sup>
ZIMMER 1	12,26 m <sup>2</sup>
ZIMMER 2	14,79 m <sup>2</sup>
ZIMMER 3	12,65 m <sup>2</sup>
BAD	6,41 m <sup>2</sup>
BAD/WC	3,35 m <sup>2</sup>
WC	1,87 m <sup>2</sup>
ABSTELLRAUM	1,71 m <sup>2</sup>

**WOHNNUTZFLÄCHE 103,45 m<sup>2</sup>**

TREPPE	4,64 m <sup>2</sup>
EINLAGERUNGSRaum	5,05 m <sup>2</sup>
TERRASSE	48,86 m <sup>2</sup>
GARTEN 1	37,17 m <sup>2</sup>
BÖSCHUNG	59,61 m <sup>2</sup>
GARTEN 2 GEBÖSCHT	121,34 m <sup>2</sup>



GRUNDRISS\_m 1:100

Stand 27.06.2022

ACHTUNG Durch kopieren des Planes können sich Maßstab und Proportionen verändern. Änderungen vorbehalten. Die im Plan eingezeichneten Möbel dienen nur zur Illustration. Quadratmeterangaben können sich aufgrund technischer Erfordernisse noch verändern. Grundlage für die Kubatur sind die derzeitigen Bebauungsbestimmungen.

4 ZIMMER 103,45 m<sup>2</sup> WOHNFLÄCHE

KAUFPREIS EIGENNUTZER: € 643.000, ANLEGER: € 595.370,37

**2391 KALTENLEUTGEBEN**  
Hauptstraße 139

**STIEGE B  
TOP B.9  
2.OG**

ÜBERSICHT

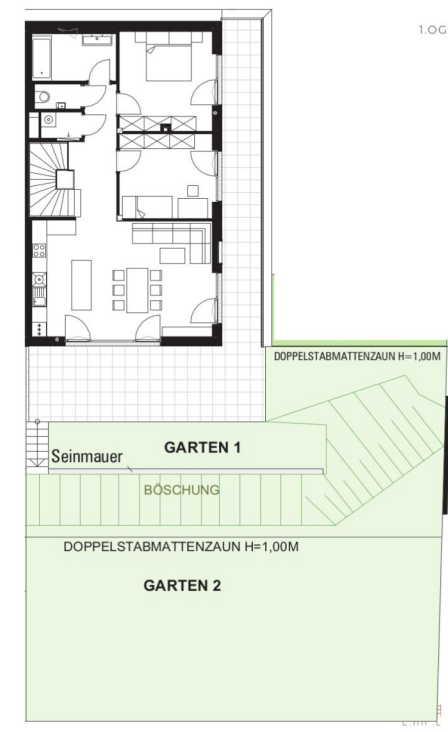
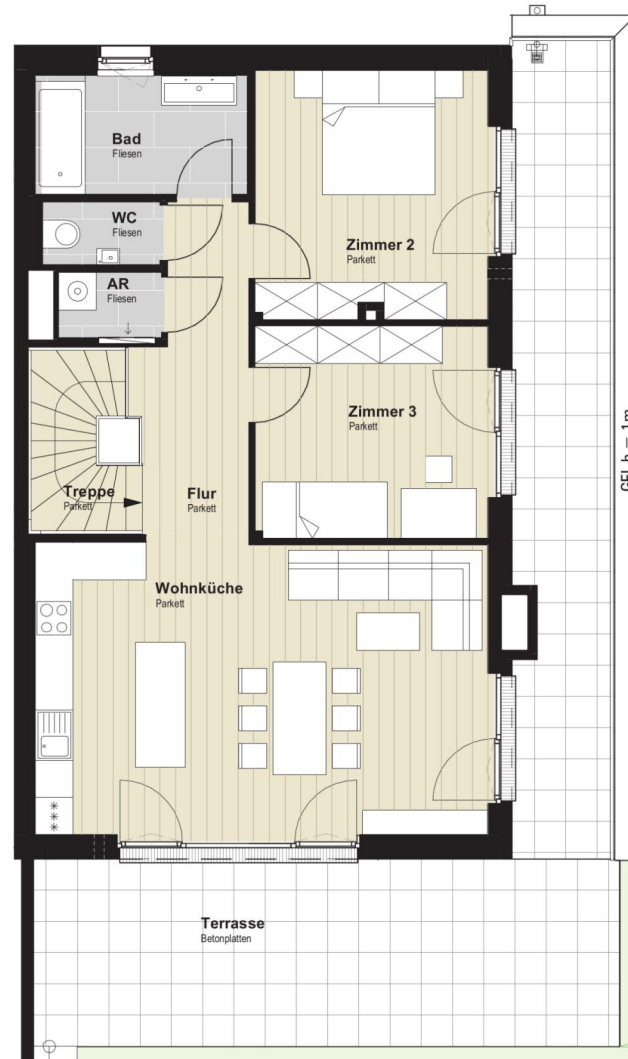
**STIEGE B | TOP B.9 | 2.OG**

**TOPOGRAFIE**

TOPOGRAFIE	TOP B.9
VORRAUM	7,94 m <sup>2</sup>
FLUR	8,45 m <sup>2</sup>
WOHNKÜCHE	34,02 m <sup>2</sup>
ZIMMER 1	12,26 m <sup>2</sup>
ZIMMER 2	14,79 m <sup>2</sup>
ZIMMER 3	12,65 m <sup>2</sup>
BAD	6,41 m <sup>2</sup>
BAD / WC	3,35 m <sup>2</sup>
WC	1,87 m <sup>2</sup>
ABSTELLRAUM	1,71 m <sup>2</sup>

**WOHNNUTZFLÄCHE 103,45 m<sup>2</sup>**

TREPPE	4,64 m <sup>2</sup>
EINLAGERUNGSRAUM	5,05 m <sup>2</sup>
TERRASSE	48,86 m <sup>2</sup>
GARTEN 1	37,17 m <sup>2</sup>
BÖSCHUNG	59,61 m <sup>2</sup>
GARTEN 2 GEBÖSCHT	121,34 m <sup>2</sup>



ACHTUNG Durch kopieren des Planes können sich Maßstab und Proportionen verändern. Änderungen vorbehalten. Die im Plan eingezeichneten Möbel dienen nur zur Illustration. Quadratmeterangaben können sich aufgrund technischer Erfordernisse noch verändern. Grundlage für die Kubatur sind die derzeitigen Bebauungsbestimmungen.



GRUNDRISS\_m 1:100

Stand 27.06.2022

4 ZIMMER 103,45 m<sup>2</sup> WOHNFLÄCHE

KAUFPREIS EIGENNUTZER: € 643.000, ANLEGER: € 595.370,37

**2391 KALTENLEUTGEBEN**  
Hauptstraße 139

**STIEGE B**  
**TOP B.11**  
**2.OG**

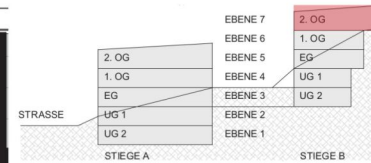
**STIEGE B | TOP B.11 | 2.OG**

**TOPOGRAFIE**

	TOP B.11
VORRAUM	5,41 m <sup>2</sup>
FLUR	3,24 m <sup>2</sup>
WOHNZIMMER	28,89 m <sup>2</sup>
KÜCHE	8,27 m <sup>2</sup>
ZIMMER 1	13,59 m <sup>2</sup>
SCHRANKRAUM	6,21 m <sup>2</sup>
ZIMMER 2	12,41 m <sup>2</sup>
ZIMMER 3	12,46 m <sup>2</sup>
BAD 1	5,93 m <sup>2</sup>
BAD 2	3,95 m <sup>2</sup>
WC	1,93 m <sup>2</sup>
ABSTELLRAUM	5,00 m <sup>2</sup>

**WOHNNUTZFLÄCHE 107,29 m<sup>2</sup>**

EINLAGERUNGSRAUM	5,00 m <sup>2</sup>
TERRASSE 1	18,29 m <sup>2</sup>
TERRASSE 2	18,00 m <sup>2</sup>
GARTEN 1	46,70 m <sup>2</sup>
BÖSCHUNG	33,37 m <sup>2</sup>
GARTEN 2 GEBÖSCHT	96,49 m <sup>2</sup>



ÜBERSICHT\_m 1:250



GRUNDRISS\_m 1:100

Stand 27.06.2022

ACHTUNG Durch kopieren des Planes können sich Maßstab und Proportionen verändern. Änderungen vorbehalten. Die im Plan eingezeichneten Möbel dienen nur zur Illustration. Quadratmeterangaben können sich aufgrund technischer Erfordernisse noch verändern. Grundlage für die Kubatur sind die derzeitigen Bebauungsbestimmungen.



4 ZIMMER 107,29 m<sup>2</sup> WOHNFLÄCHE

KAUFPREIS EIGENNUTZER: € 689.000, ANLEGER: € 637.962,96

**2391 KALTENLEUTGEBEN**  
Hauptstraße 139

**STIEGE B**  
**TOP B.12**  
**2.OG**

**STIEGE B | TOP B.12 | 2.OG**

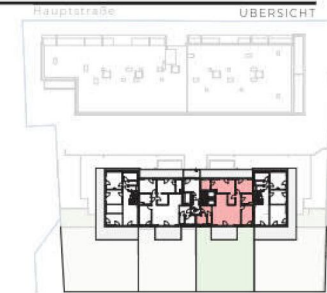
**TOPOGRAFIE**

TOP B.12	
VORRAUM	5,33 m <sup>2</sup>
FLUR	3,24 m <sup>2</sup>
WOHNZIMMER	29,88 m <sup>2</sup>
KÜCHE	7,13 m <sup>2</sup>
ZIMMER 1	16,24 m <sup>2</sup>
SCHRANKRAUM	4,29 m <sup>2</sup>
ZIMMER 2	12,72 m <sup>2</sup>
ZIMMER 3	12,46 m <sup>2</sup>
BAD 1	5,93 m <sup>2</sup>
BAD 2	5,30 m <sup>2</sup>
WC	1,93 m <sup>2</sup>
ABSTELLRAUM	4,76 m <sup>2</sup>

**WOHNNUTZFLÄCHE**

**109,21 m<sup>2</sup>**

EINLAGERUNGSRAUM	4,58 m <sup>2</sup>
TERRASSE 1	22,06 m <sup>2</sup>
TERRASSE 2	18,00 m <sup>2</sup>
GARTEN 1	47,97 m <sup>2</sup>
BÖSCHUNG	33,78 m <sup>2</sup>
GARTEN 2 GEBÖSCHT	98,25 m <sup>2</sup>



ACHTUNG Durch kopieren des Planes können sich Maßstab und Proportionen verändern. Änderungen vorbehalten. Die im Plan eingezeichneten Möbel dienen nur zur Illustration. Quadratmeterangaben können sich aufgrund technischer Erfordernisse noch verändern. Grundlage für die Kubatur sind die derzeitigen Bebauungsbestimmungen.



GRUNDRISS\_m 1:100

Stand 27.06.2022

4 ZIMMER 109,21 m<sup>2</sup> WOHNFLÄCHE

KAUFPREIS EIGENNUTZER: € 692.000, ANLEGER: € 640.740,74

Unser Blick ist immer nach vorne gerichtet:

Die EHL-Immobiliengruppe lebt ihre Unternehmenswerte.  
Täglich. Kompetent. Engagiert. Leidenschaftlich.  
In allen Dienstleistungsbereichen.

Vermittlung	Wohnimmobilien	Anlageobjekte
Bewertung	Vorsorgewohnungen	Zinshäuser
Investment	Büroimmobilien	Betriebsliegenschaften
Asset Management	Einzelhandelsobjekte	Grundstücke
Market Research	Logistikimmobilien	Hotels

EHL Wohnen GmbH

Prinz-Eugen-Straße 8-10, 1040 Wien | T +43 1 512 76 90 | [wohnung@ehl.at](mailto:wohnung@ehl.at) | [wohnung.at](http://wohnung.at)



An alliance member of  
 **BNP PARIBAS**  
**REAL ESTATE**

Wir leben  
Immobilien.

