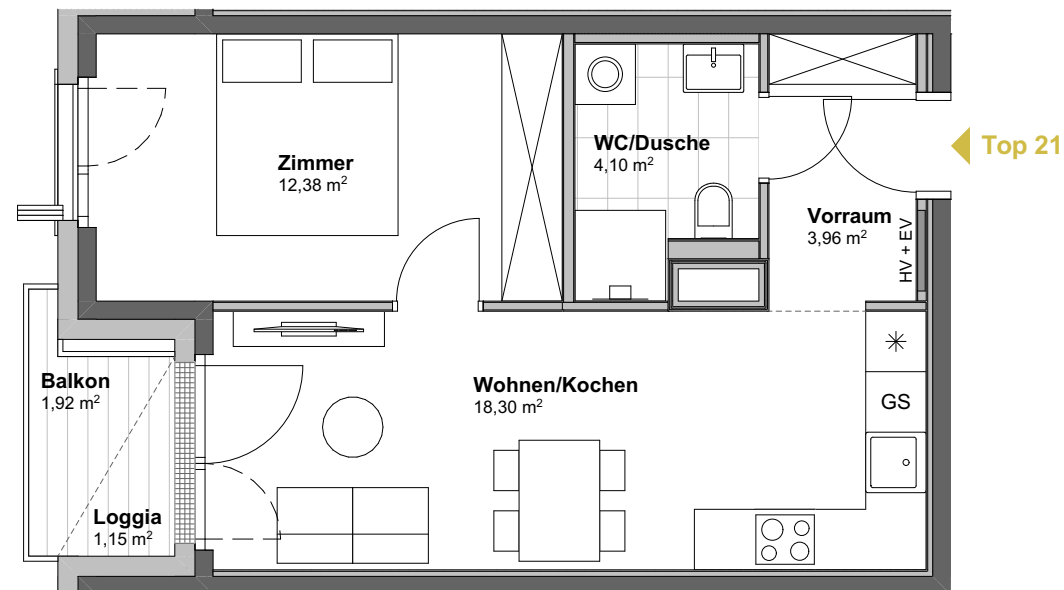
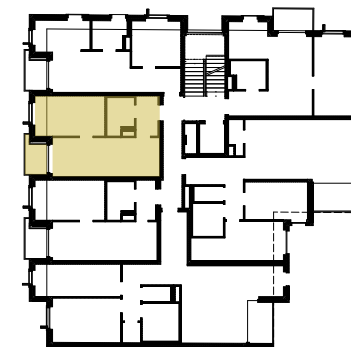


DAVIDGASSE 59 / KARMARSCHGASSE 57 Wien



Top 21 4. Obergeschoss

Wohnen/Kochen	18,30 m ²
Zimmer	12,38 m ²
Vorraum	3,96 m ²
WC/Dusche	4,10 m ²
Nutzfläche	38,74 m²
Balkon	1,92 m ²
Loggia	1,15 m ²



Es handelt sich hier um eine unverbindliche Plankopie. Änderungen während der Bauausführung infolge von Behördenauflagen, haustechnischer und konstruktiver Maßnahmen sind vorbehalten. Änderungen der Nutzfläche und Freiflächen bis zu +/- 3% sind zulässig. Höhen- und Flächenangaben entsprechen den Rohbaumaßen. Bauübliche Toleranzen sind zulässig. Dieser Plan ist nicht für die Bestellung von Einbaumöbeln verwendbar. Naturmaße erforderlich! Die Einrichtung ist illustrativ dargestellt, Boden und Wandbeläge, Elektro-, Sanitär- und sonstige Ausstattung laut gültiger Bau- und Ausstattungsbeschreibung.

