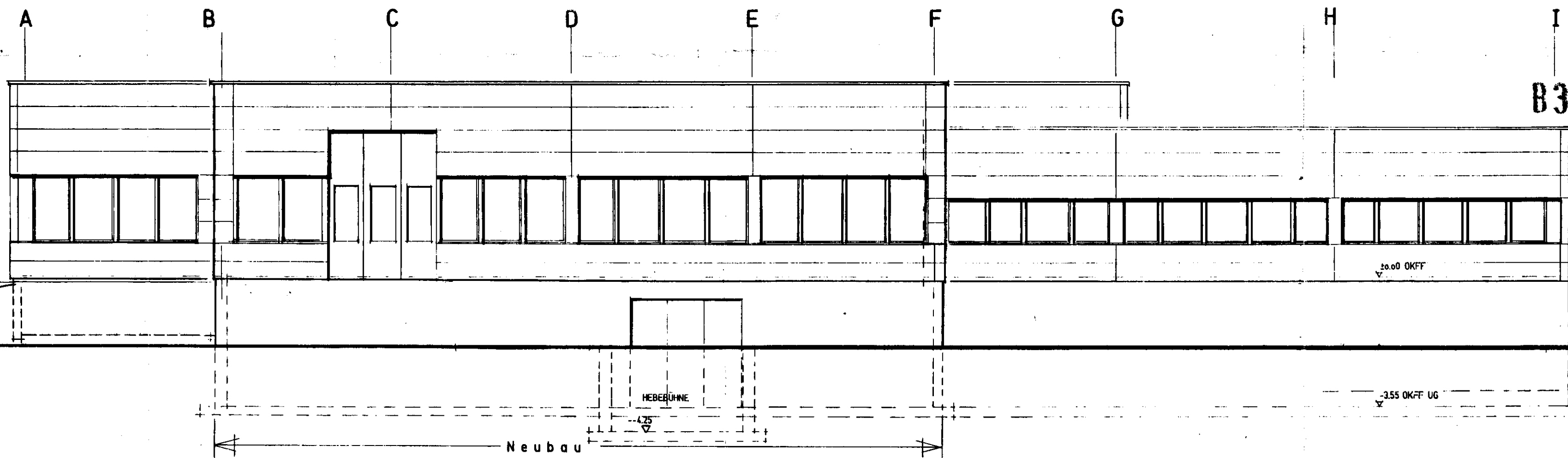


| von SÜD - OSTEN |

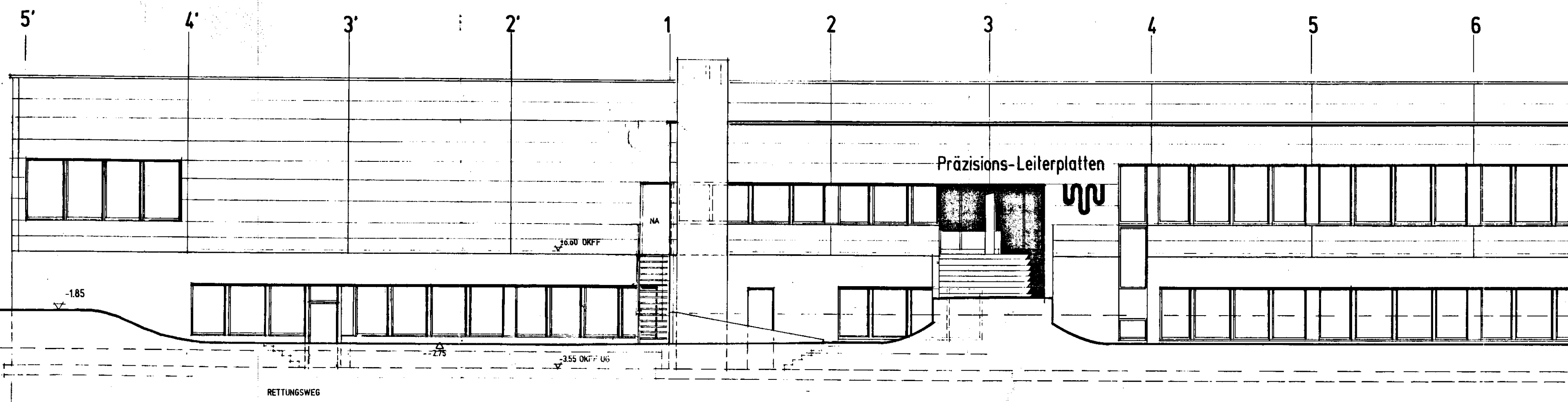
——— Neu
 - - - - Bestand
 NA - NOTAUSGANG



| von NORD - OSTEN |

B3-95 00395

Stadt Oldenburg (Stadt)
 Der Oberste Baubehörde
 - Baurechtsamt
 28.11.1995
 Q. Hellig



| von NORD - WESTEN |

Neubau

Altbau

eden  ehbrecht
 immobilien