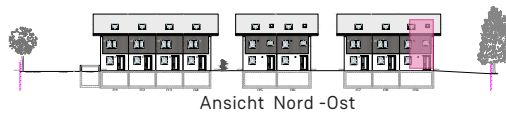


Quartier Alpenblick Otterfing

Otterfing bei München.

Lage des Hauses



Lageplan

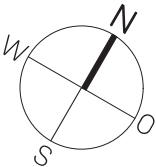


Haus 9, RH Typ Swing, Erdgeschoss	
Wohnflächenberechnung	
Küche	16,52 m²
WC	1,32 m²
Abst.R.	2,32 m²
Wohnen/Essen	28,89 m²
Schlafen	12,69 m²
Bad	7,02 m²
Flur	6,92 m²
Kind 1	10,52 m²
Kind 2	10,52 m²
begehbarer Schrank	4,65 m²
Elternbad	8,05 m²
Dachstudio	19,83 m²
<hr/>	
Wohnfläche gesamt	129,25 m²
+ Terrasse 50%	5,28 m²
<hr/>	
DIN-Wohnfläche ges.	134,53 m²
(inkl. 1% Putzabzug)	



Unverbindliche Visualisierung

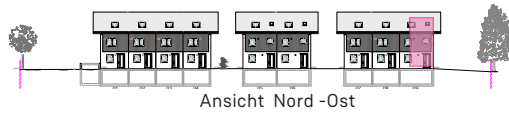
Maßstab 1:50



Quartier Alpenblick Otterfing

Otterfing bei München.

Lage des Hauses



Lageplan



Haus 9, RH Typ Swing, Obergeschoss

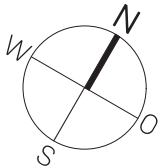
Wohnflächenberechnung

Küche	16,52 m²
WC	1,32 m²
Abst.R.	2,32 m²
Wohnen/Essen	28,89 m²
Schlafen	12,69 m²
Bad	7,02 m²
Flur	6,92 m²
Kind 1	10,52 m²
Kind 2	10,52 m²
begehbarer Schrank	4,65 m²
Elternbad	8,05 m²
Dachstudio	19,83 m²
<hr/>	
Wohnfläche gesamt	129,25 m²
+ Terrasse 50%	5,28 m²
<hr/>	
DIN-Wohnfläche ges.	134,53 m²
(inkl. 1% Putzabzug)	

Unverbindliche Visualisierung



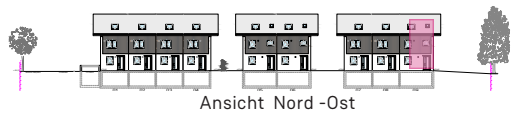
Maßstab 1:50



Quartier Alpenblick Otterfing

Otterfing bei München.

Lage des Hauses



Lageplan

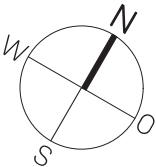


Haus 9, RH Typ Swing, Dachgeschoss	
Wohnflächenberechnung	
Küche	16,52 m²
WC	1,32 m²
Abst.R.	2,32 m²
Wohnen/Essen	28,89 m²
Schlafen	12,69 m²
Bad	7,02 m²
Flur	6,92 m²
Kind 1	10,52 m²
Kind 2	10,52 m²
begehbarer Schrank	4,65 m²
Elternbad	8,05 m²
Dachstudio	19,83 m²
<hr/>	
Wohnfläche gesamt	129,25 m²
+ Terrasse 50%	5,28 m²
<hr/>	
DIN-Wohnfläche ges.	134,53 m²
(inkl. 1% Putzabzug)	



Unverbindliche Visualisierung

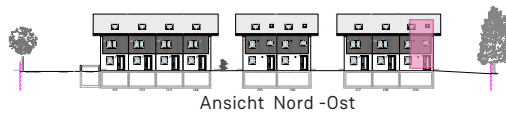
Maßstab 1:50



Quartier Alpenblick Otterfing

Otterfing bei München.

Lage des Hauses

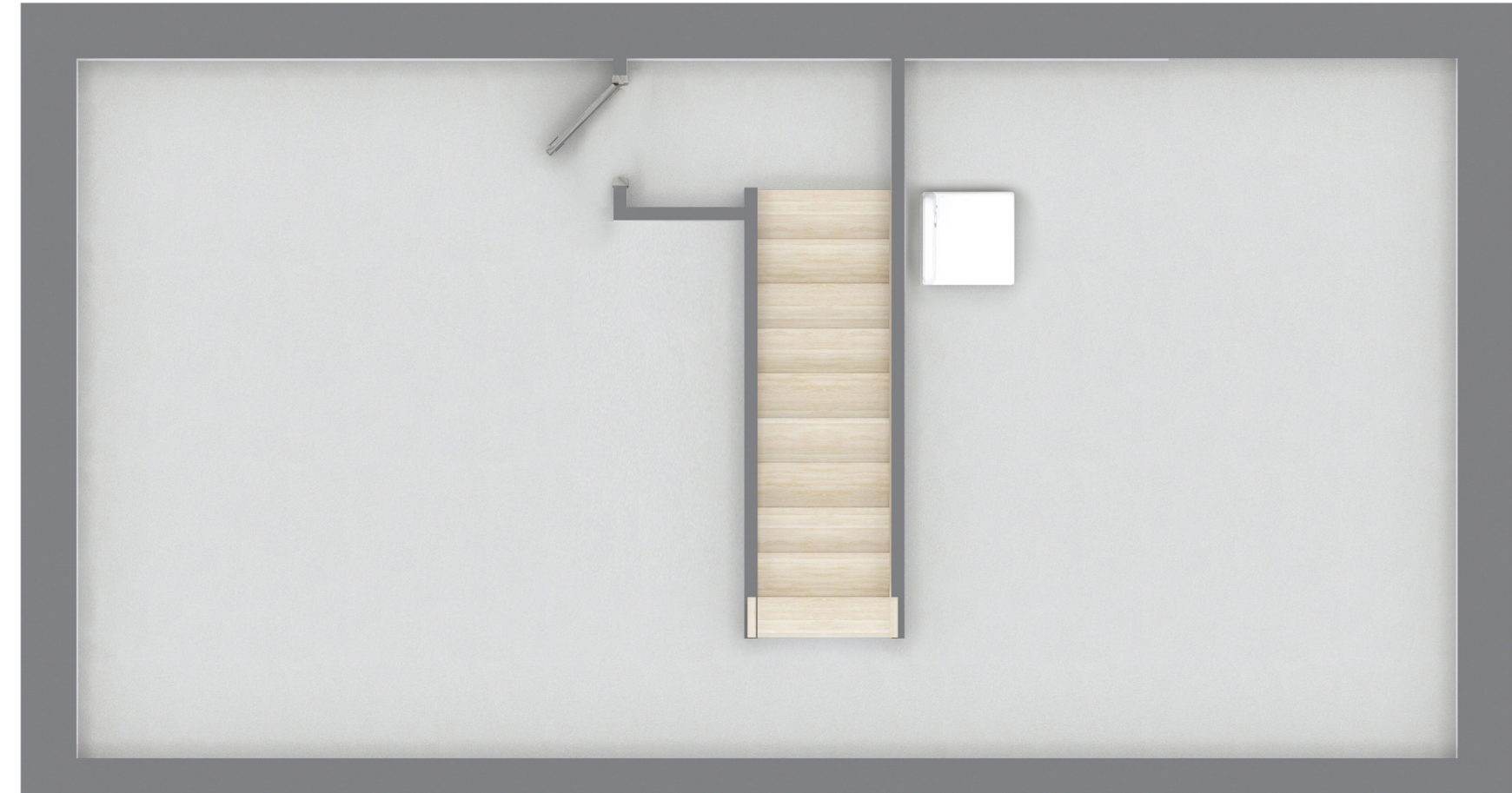


Lageplan



Haus 9, RH Typ Swing, Kellergeschoss
Wohnflächenberechnung

Küche	16,52 m²
WC	1,32 m²
Abst.R.	2,32 m²
Wohnen/Essen	28,89 m²
Schlafen	12,69 m²
Bad	7,02 m²
Flur	6,92 m²
Kind 1	10,52 m²
Kind 2	10,52 m²
begehbarer Schrank	4,65 m²
Elternbad	8,05 m²
Dachstudio	19,83 m²
Wohnfläche gesamt	129,25 m²
+ Terrasse 50%	5,28 m²
DIN-Wohnfläche ges.	134,53 m²
(inkl. 1% Putzabzug)	



Unverbindliche Visualisierung

Maßstab 1:50

