

Äußere Nürnberger Straße 21 91301 Forchheim



Baugenossenschaft
Selbsthilfe eG

Dachgeschoss

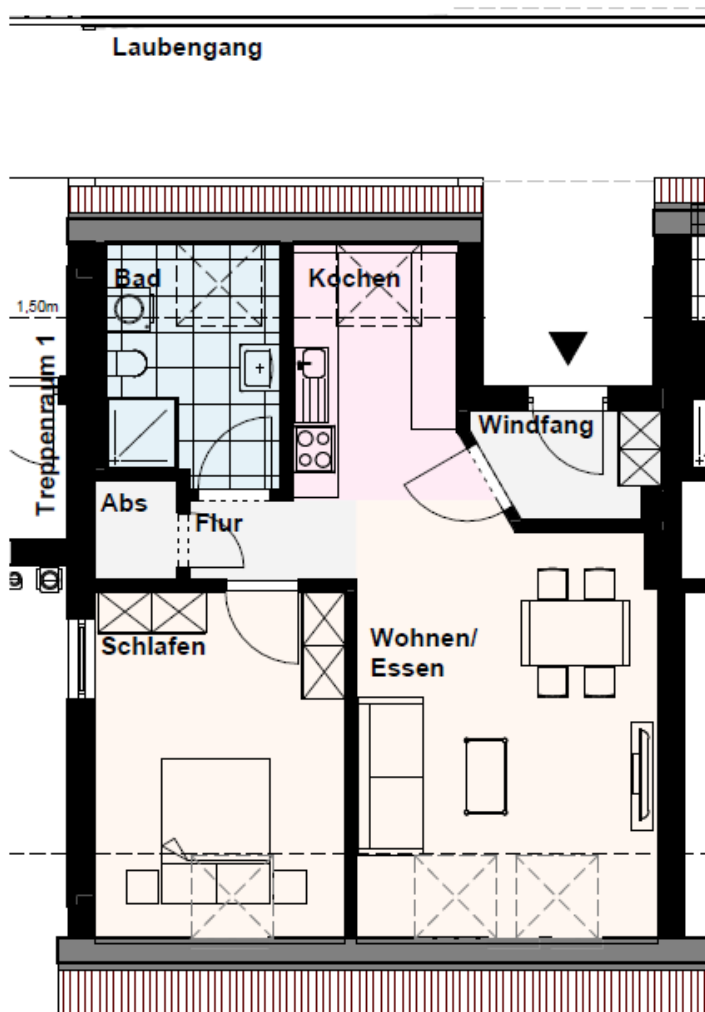
Wohnung 22

2-Zimmer /

Wohnfläche

Wohnen / Essen / Küche	30,08 m ²
Schlafen	13,43 m ²
Bad	8,77 m ²
Windfang	3,47 m ²
Abstellraum	1,20 m ²

Wohnfläche gesamt 56,95 m²



- Der Plan ist nicht maßstäblich und nicht zur Maßentnahme geeignet
- Die Berechnung der Wohnfläche erfolgt nach DIN 277
- Die dargestellte Einrichtung dient nur zur besseren Beurteilung der Raumaufteilung und ist nicht Bestandteil des Mietvertrages, sofern diese nicht ausdrücklich im Mietvertrag vereinbart ist.

Äußere Nürnberger Straße 21 91301 Forchheim



Baugenossenschaft
Selbsthilfe eG

Dachgeschoss

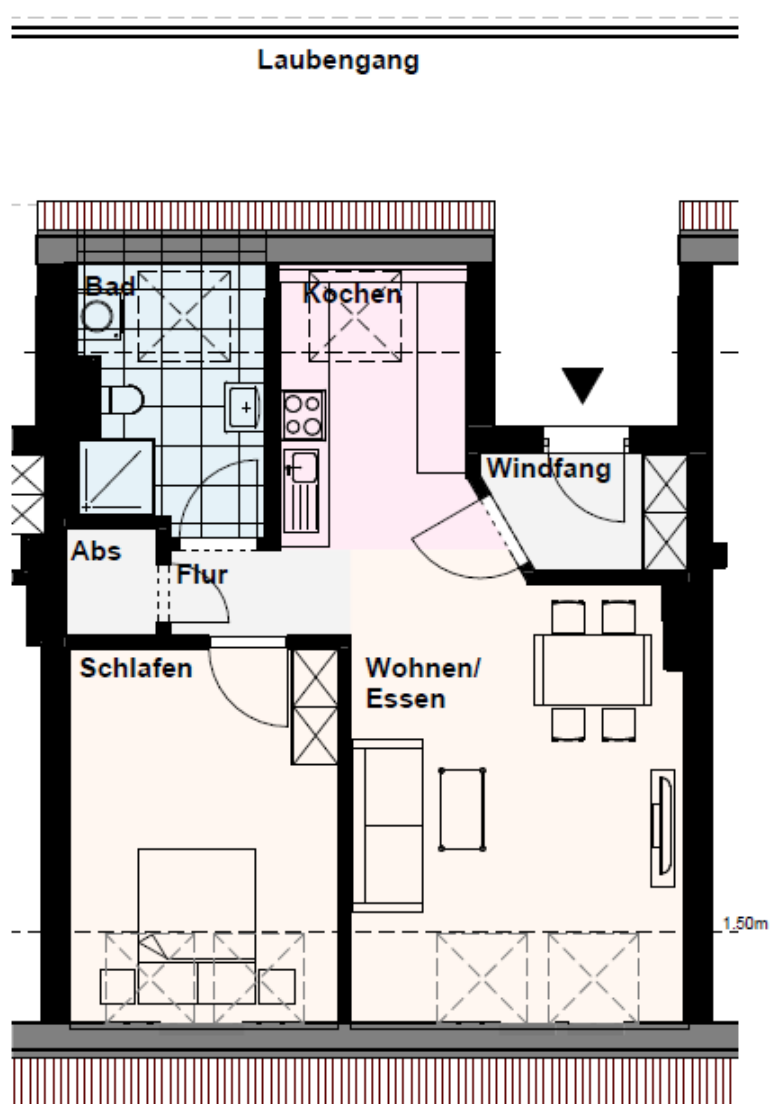
Wohnung 23

2-Zimmer /

Wohnfläche

Wohnen / Essen / Küche	30,65 m ²
Schlafen	13,65 m ²
Bad	6,52 m ²
Windfang	3,54 m ²
Abstellraum	1,64 m ²

Wohnfläche gesamt 56,00 m²



- Der Plan ist nicht maßstäblich und nicht zur Maßentnahme geeignet
- Die Berechnung der Wohnfläche erfolgt nach DIN 277
- Die dargestellte Einrichtung dient nur zur besseren Beurteilung der Raumaufteilung und ist nicht Bestandteil des Mietvertrages, sofern diese nicht ausdrücklich im Mietvertrag vereinbart ist.