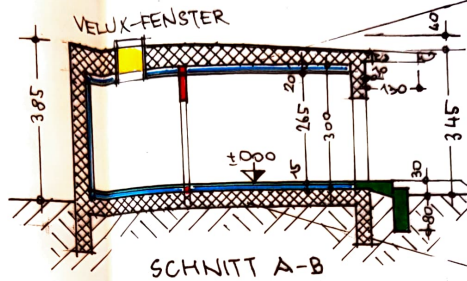




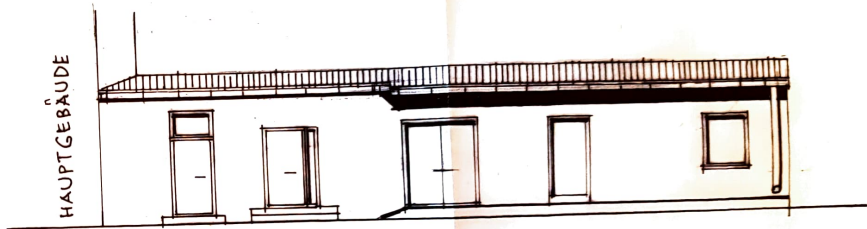
ERDGESCHOSS-GRUNDRISS



- BLECHDECKUNG
- DACHPAPPE
- HOLZSCHALUNG
- KEILPOSTEN
- STAHLBETONDECKE
- PERLWOLLE
- RIGIPS
- LAMINATBELAG
- ZEMENTESTRICH
- STYROPHOR
- TERRAZZO
- U-BETON
- ROLLIERUNG

- ALTBESTAND
- ABRUCH
- ZIEGELMAUERWERK
- BETON
- WÄRMEISOLIERUNG

M. 18100
MASSE IN CM



OSTSEITE

B

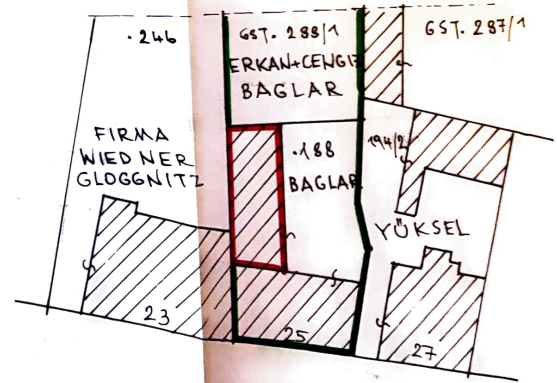
BESTEHENDER PUTZSCHICHT

BESTEHENDER KANAL

WOHNNUTZFLÄCHE
99,98 m²



LAGE
1:500



WIENER STRASSE

STRASSEN-ANSICHT



GLOGGHITE AM 12 JULI 1912

STRASSEN-ANSICHT.

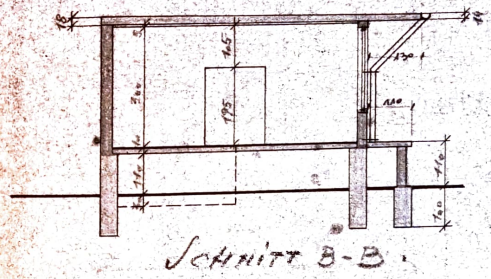
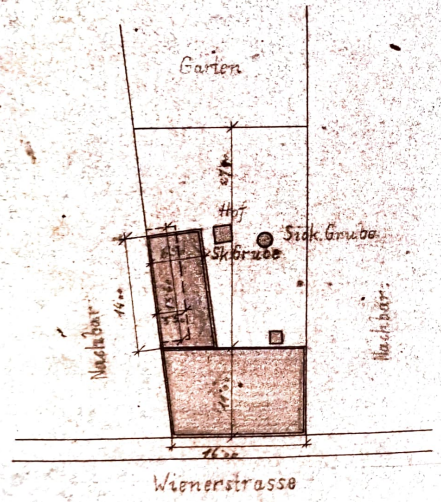


PARTIERRE

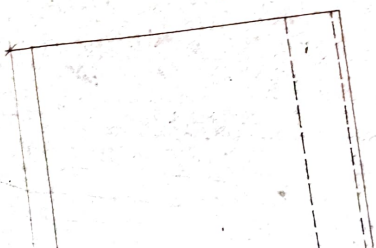
GLOGGHITE

AM 12 JULI 1761

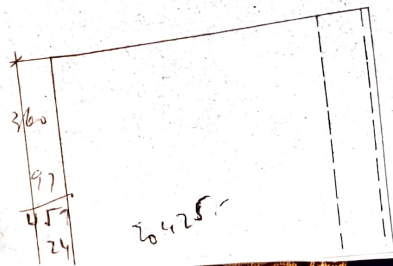
UND ZUBAU EINER BÄCKEREI BEIM HAUSE
DES HERRN. ALOIS BOCK.



A-A



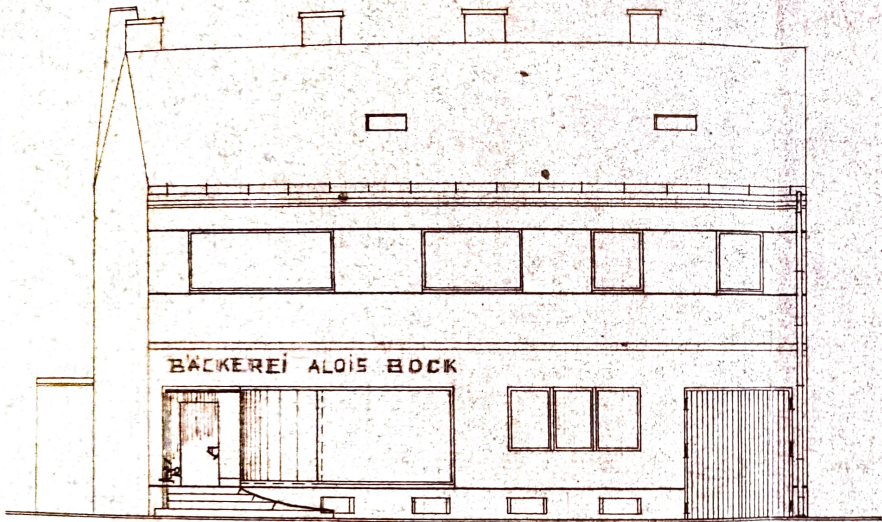
16.5×16.95
 6.5×14.0
 $n=3$ 180 360
 $n=2$ 91 182
 271 542
 20425



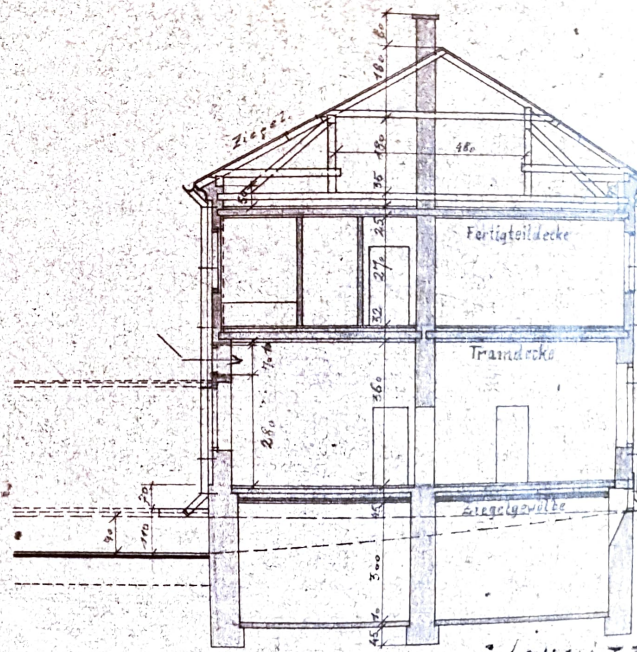
150
 266
 41
 16
 176
 90
 266

PLAN

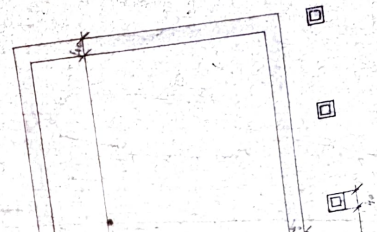
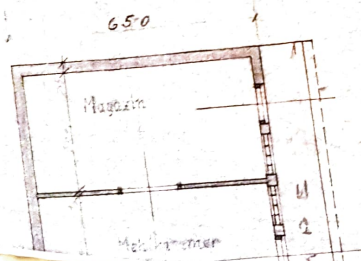
ÜBER DEN AUFBAU EINES STOCKES
GLOGGNITZ WIENERSTRASSE № 25



STRASSEN-ANSICHT.



JOHNITZ





HOF

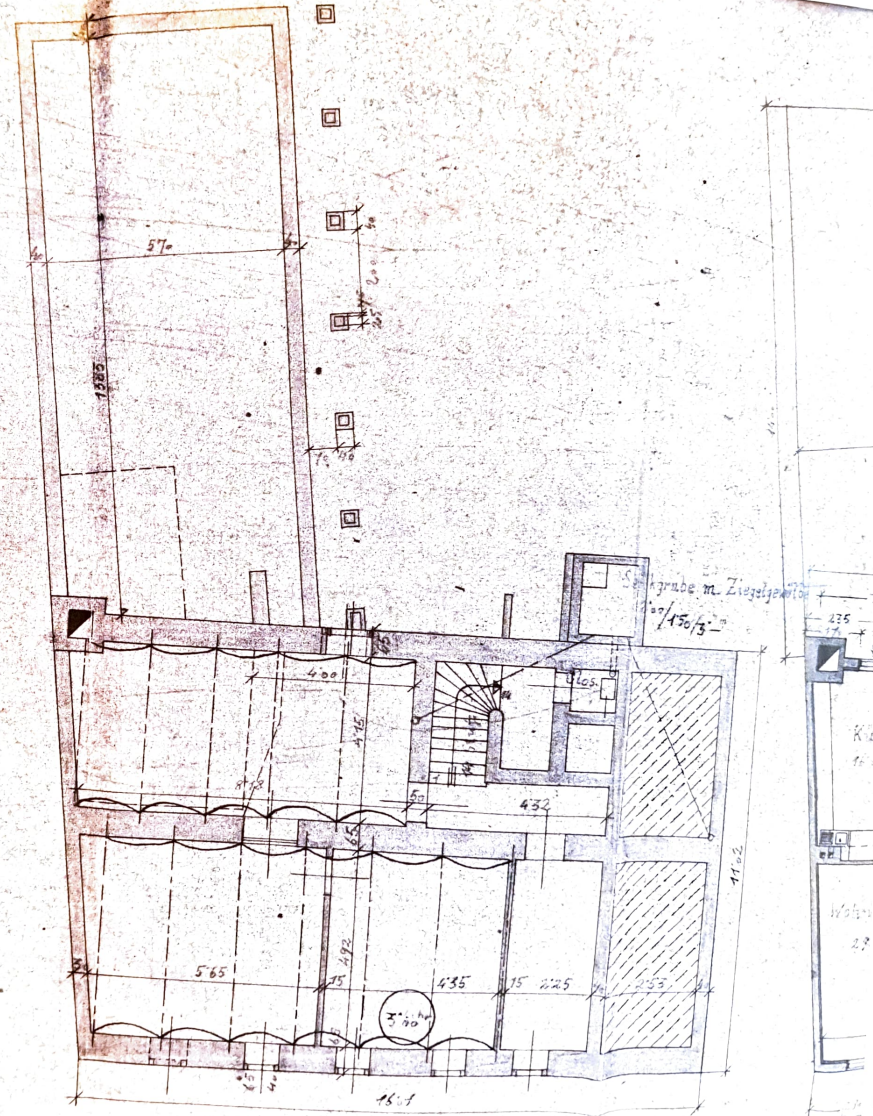
-0.00

Einfahrt

Zi

Betriebs.R.

PARTIERS



Grube m. Ziegelstein
1/150/3

410.2

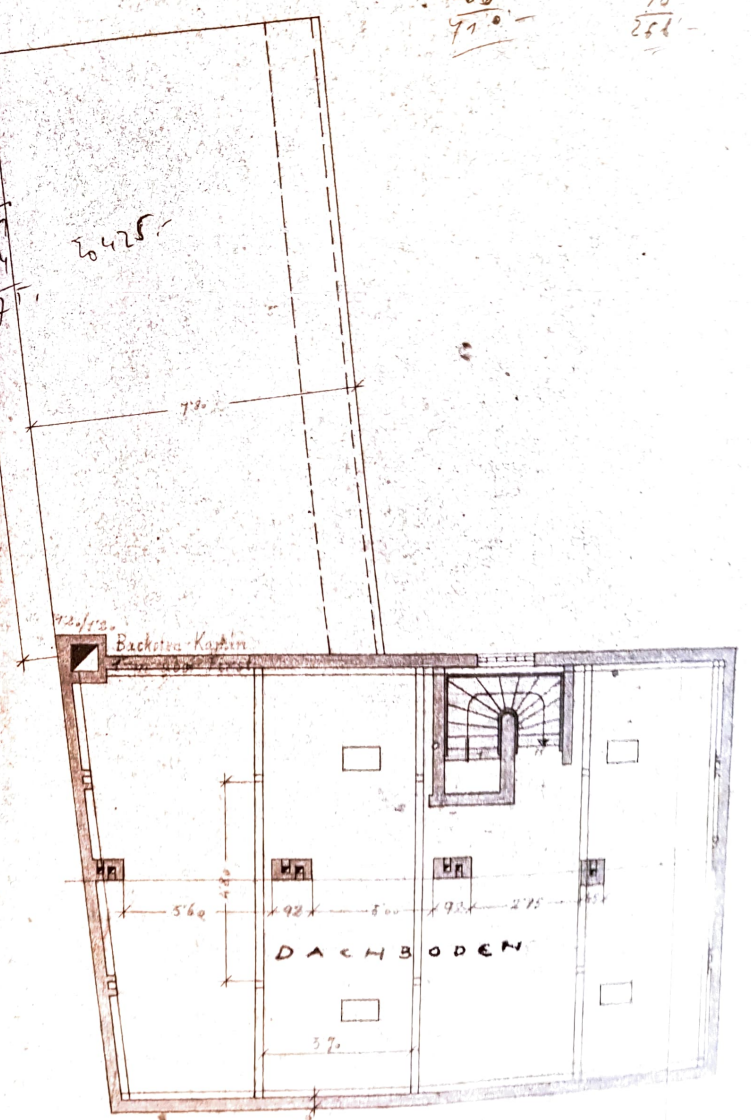
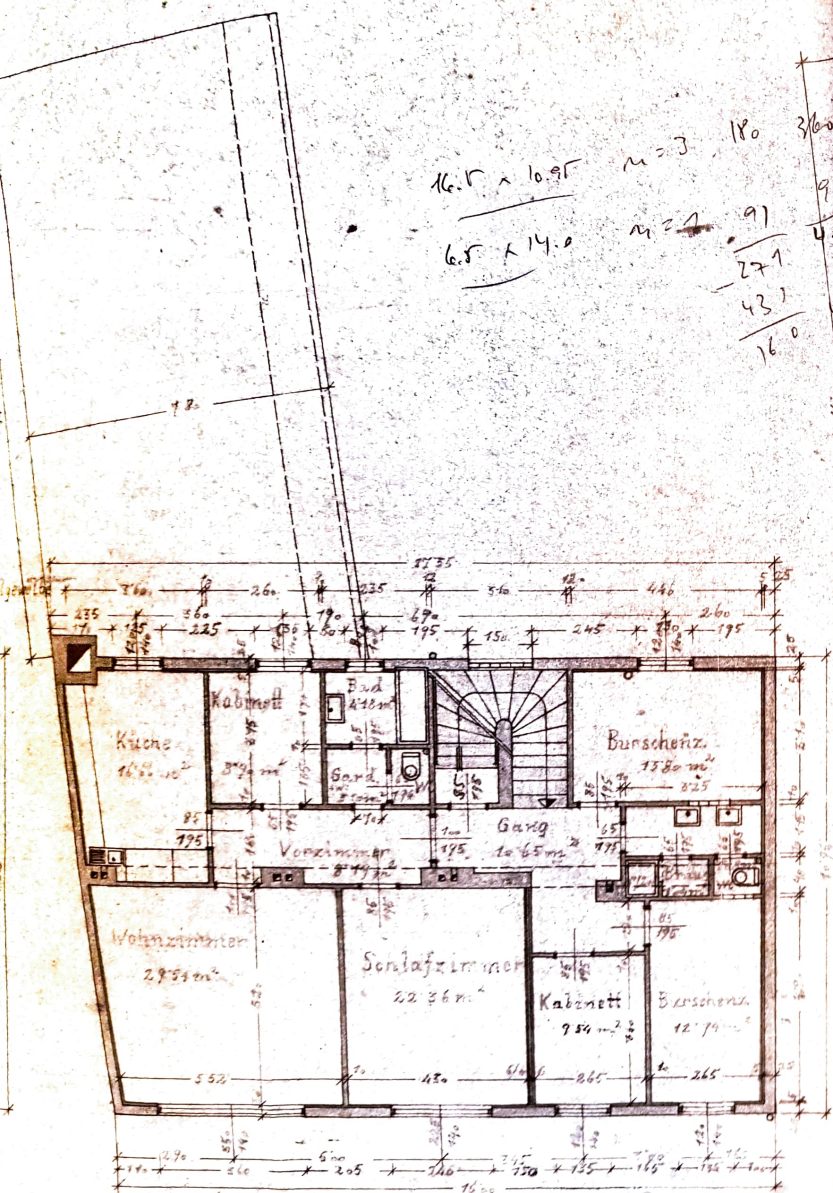
3.90

2.8

266
 90
 176
 266
 90
 176

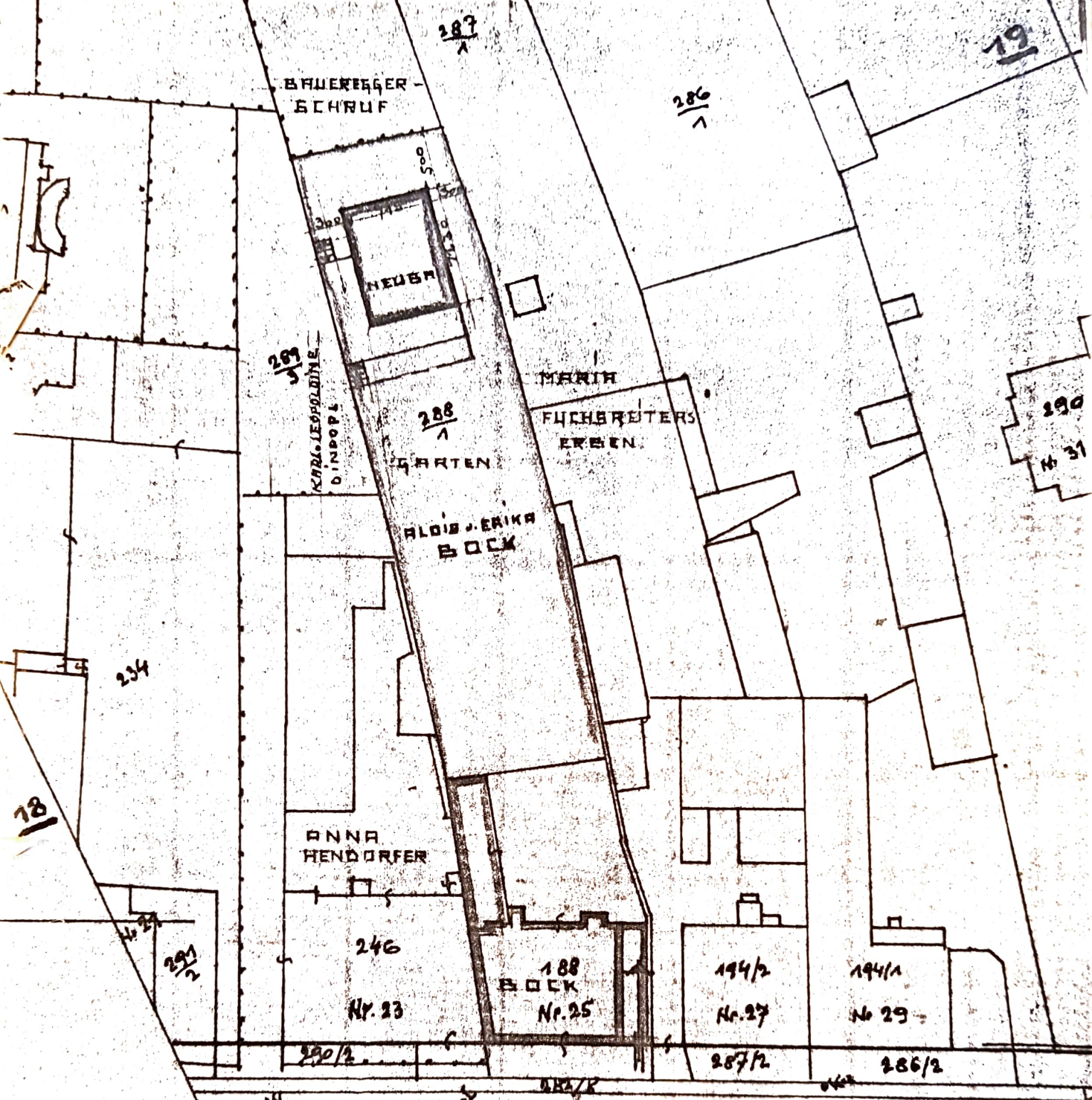
$16.5 \times 10.95 \quad m = 3 \quad 180 \quad 360$
 $6.5 \times 14.0 \quad m = 1 \quad 97 \quad 97$
 $2 \times 1 \quad 24 \quad 48$
 $431 \quad 471$
 160

60425



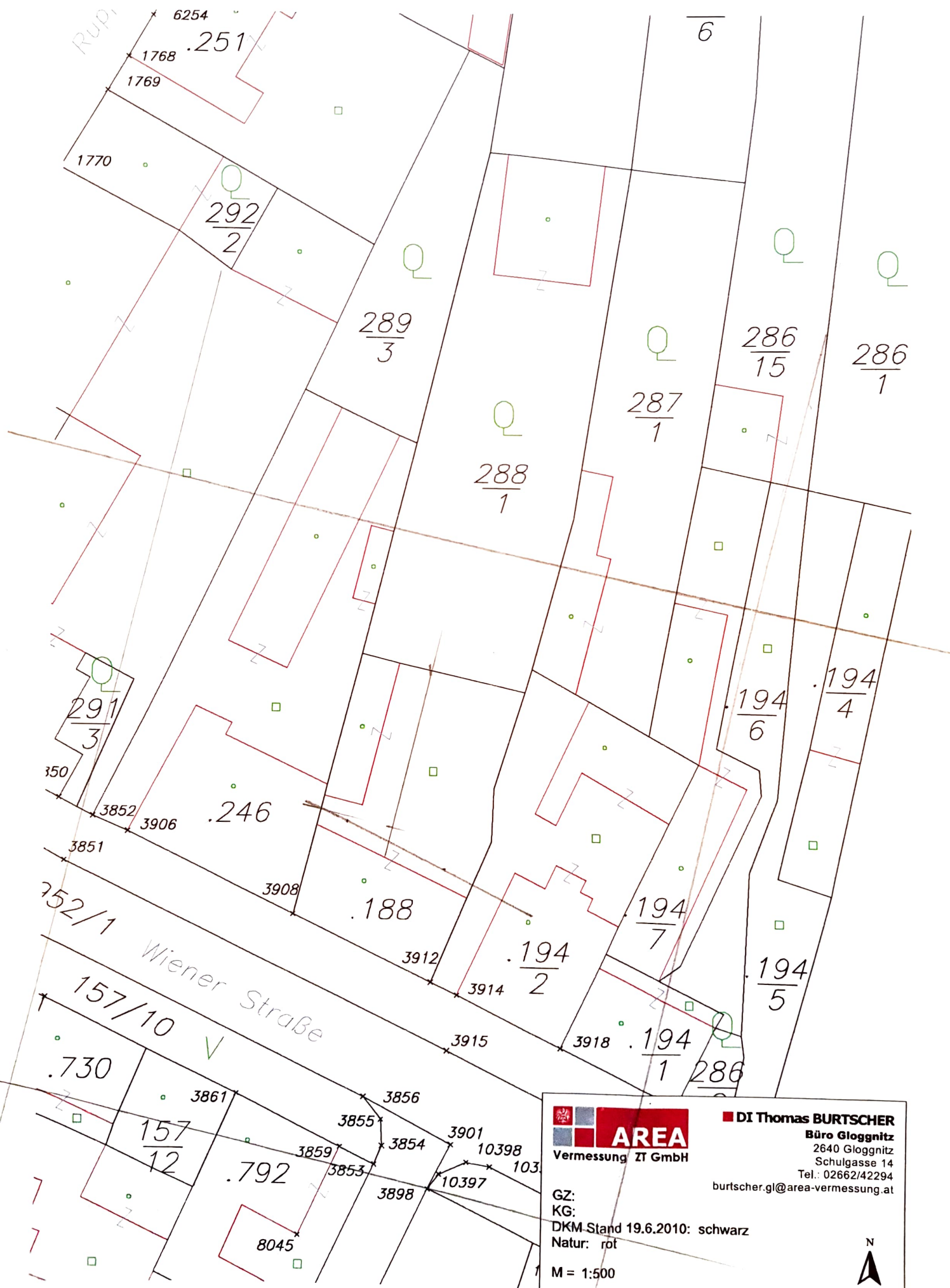
Bezirkshauptmannschaft
 Neunkirchen





lg. 101.10 m → 047% Wiener Straße

LAGEPLAN. MASSTAB 1:500

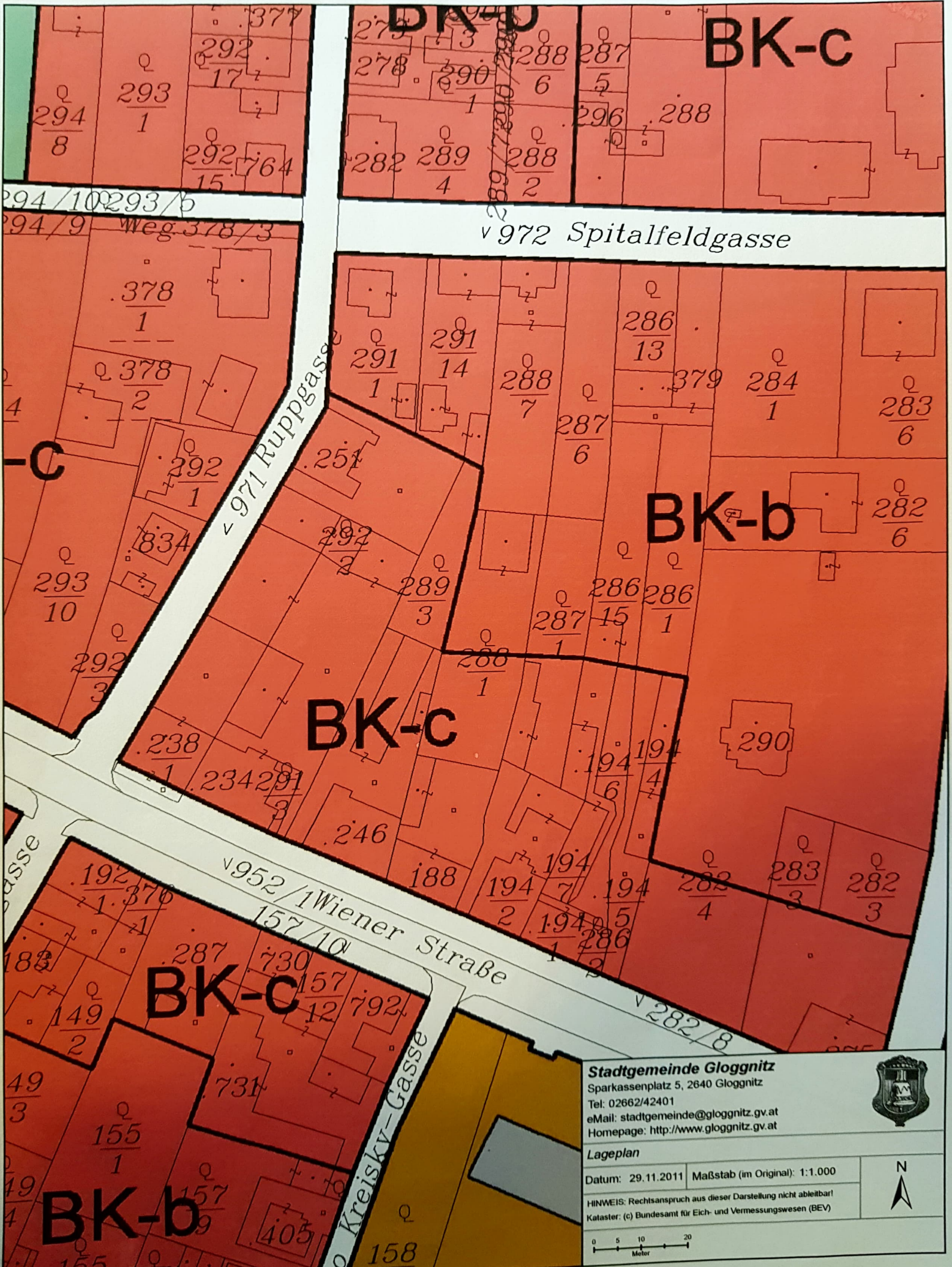


DI Thomas BURTSCHER
 Büro Gloggnitz
 2640 Gloggnitz
 Schulgasse 14
 Tel.: 02662/42294
burtscher.gl@area-vermessung.at

GZ:
 KG:
 DKM-Stand 19.6.2010: schwarz
 Natur: rot
 M = 1:500







BK-C

BK-b

BK-C

BK-C

BK-b

v 972 Spitalfeldgasse

v 971 Ruppiggasse

v 952/1 Wiener Straße
157/10

v 282/8
Kreisky-Gasse

Stadtgemeinde Gloggnitz
 Sparkassenplatz 5, 2640 Gloggnitz
 Tel: 02662/42401
 eMail: stadtgemeinde@gloggnitz.gv.at
 Homepage: <http://www.gloggnitz.gv.at>



Lageplan

Datum: 29.11.2011 Maßstab (im Original): 1:1.000

HINWEIS: Rechtsanspruch aus dieser Darstellung nicht ableitbar!
 Kataster: (c) Bundesamt für Eich- und Vermessungswesen (BEV)

