



# NEUBAU WOHN- UND GESCHÄFTSHÄUSER

## WOHNEN UND ARBEITEN IM PARK

Bauherr: **HBG Eichstätter Straße 4 Weißenburg GmbH & Co. KG**  
Im Weinbrod 5  
91781 Weißenburg

---

Planung: **hochplan GmbH & Co. KG**  
Industriestraße 4  
91757 Treuchtlingen  
Tel. +49 9142 / 975 407 - 0  
[www.hochplan.de](http://www.hochplan.de)

hochplan

# Weißenburg

Weißenburg in Bayern ist eine Große Kreisstadt im mittelfränkischen Landkreis Weißenburg-Gunzenhausen.

Die Altstadt Weißenburgs zählt zu den beeindruckendsten Stadtkernen und Denkmalensembles der Region. Ausgehend von einer römischen Siedlung um das Kastell Biriciana – der Limes lag nur wenige Kilometer entfernt – und 867 erstmals urkundlich erwähnt, entstand die Stadt um einen karolingischen Königshof und erhielt im frühen 14. Jahrhundert den Status einer Freien Reichsstadt, den sie bis 1802 behaupten konnte. Das historische Stadtbild wird geprägt von der weitgehend erhaltenen Stadtmauer, dem gotischen Rathaus, der Stadtkirche St. Andreas und dem Ellinger Tor.

Weißenburg in Bayern ist mit knapp 18.000 Einwohnern die einwohnerreichste und mit einer Fläche von 97,55 Quadratkilometern die zweitgrößte Gemeinde des Landkreises Weißenburg-Gunzenhausen.

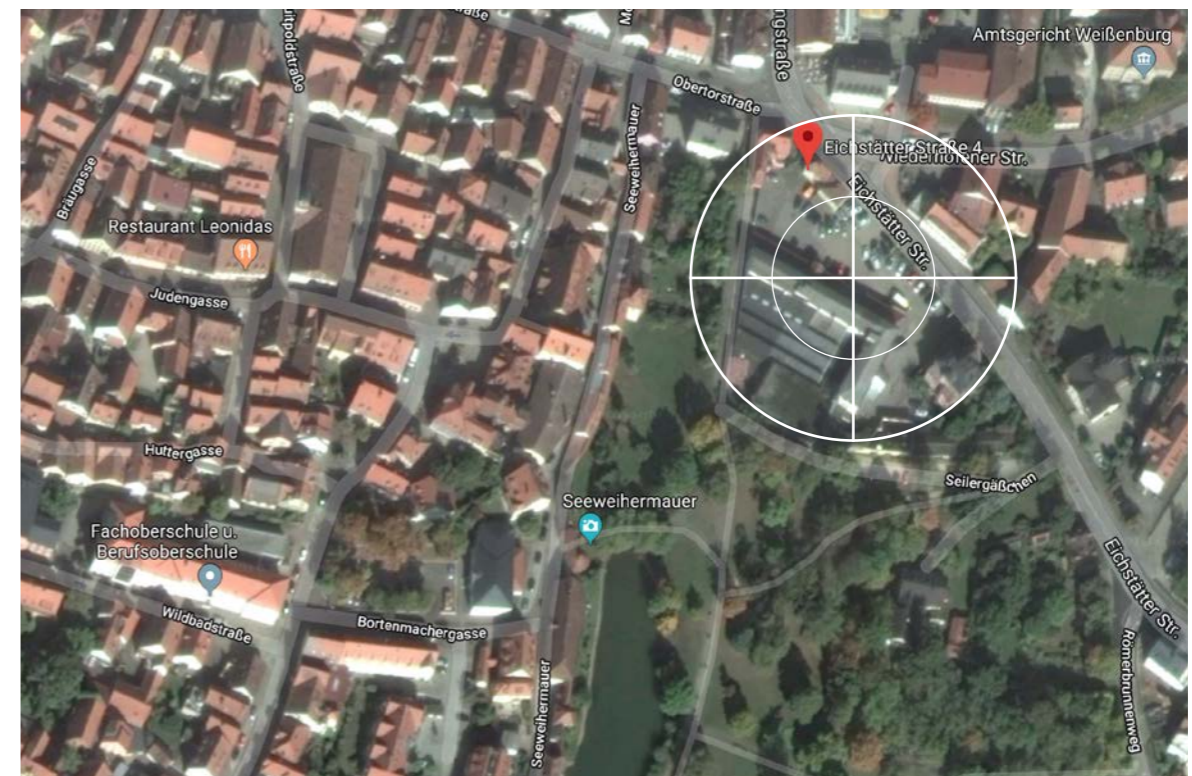


WOHNEN IN TRAUMHAFTER UMGEBUNG

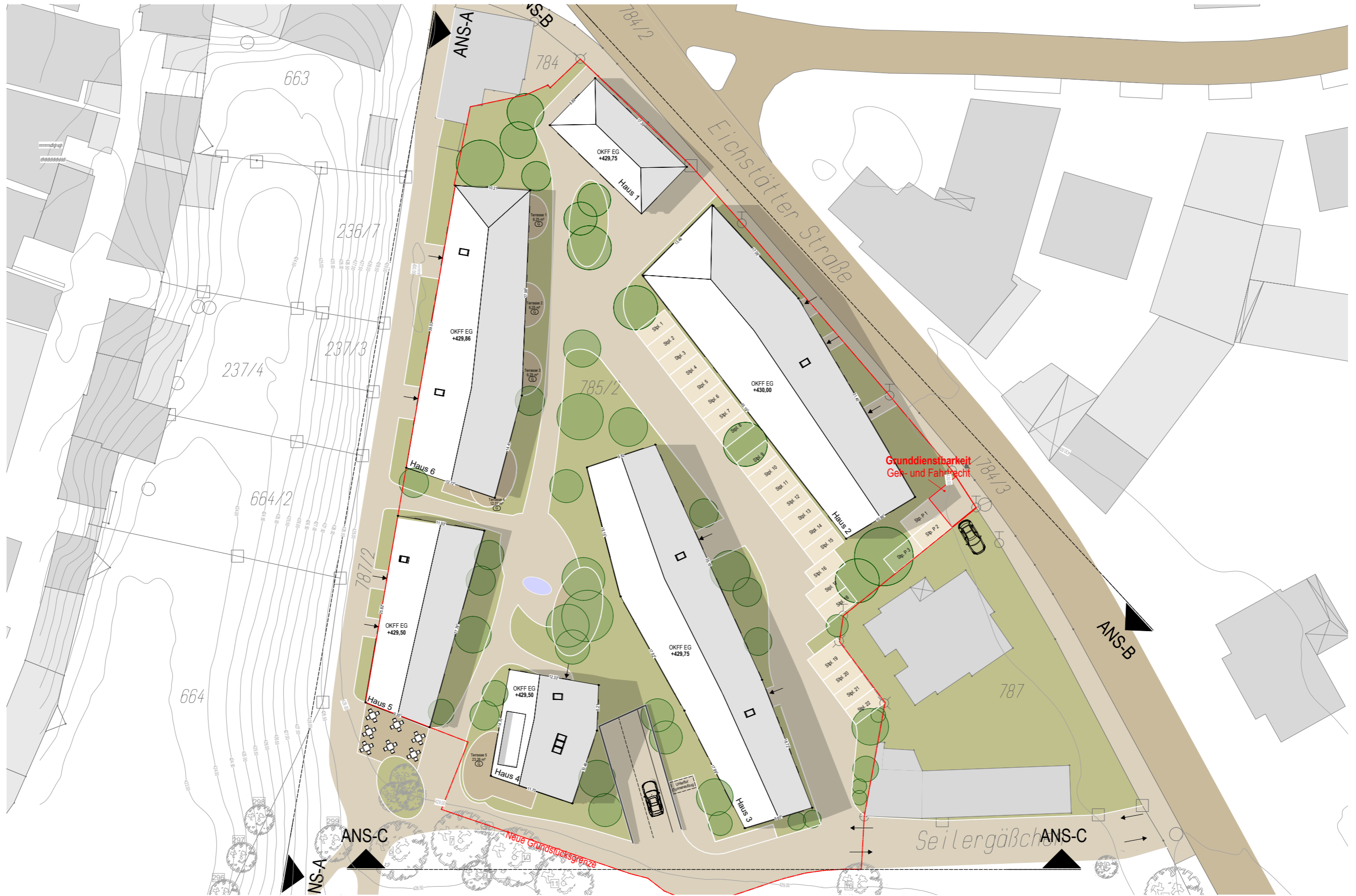
# WOHNUNGEN

Etagen-Eigentumswohnungen in Weißenburg

- 1 bis 5-Zimmer-Eigentumswohnungen von 32 m<sup>2</sup> - 220 m<sup>2</sup> Wohnfläche
- beste Lage, ruhig und doch zentrumsnah direkt am Seeweiherpark
- moderne Grundrisse
- sehr gute Ausstattungsqualität
- Energieeffiziente Bauweise KfW 55 Standard
- Fußbodenheizung
- Loggia oder Gartenanteil
- eigenes Kellerabteil
- Gemeinschaftsraum für Fahrräder in der Tiefgarage
- eigener PKW-Stellplatz in der Tiefgarage
- Personenaufzug von der Tiefgarage in die Wohnetagen
- Hausmeisterservice



WOHNEN IN TRAUMHAFTER LAGE



GESAMTANLAGE LAGEPLAN

ANSICHT A-A  
GESAMT WEST



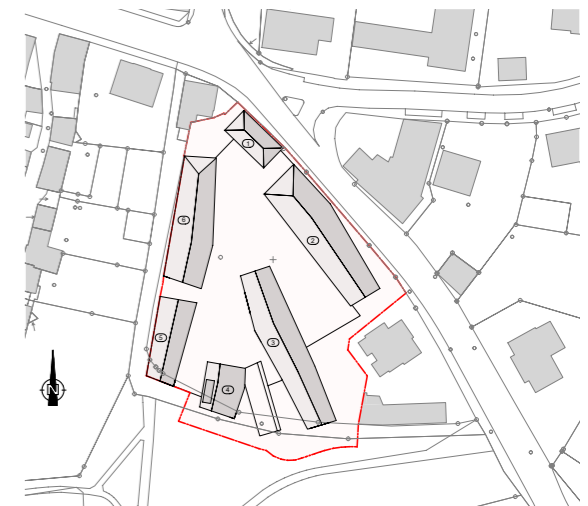
ANSICHT B-B  
GESAMT NORD-OST



ANSICHT C-C  
GESAMT SÜD



# GESAMTANLAGE ANSICHTEN



HAUS 4  
NORD



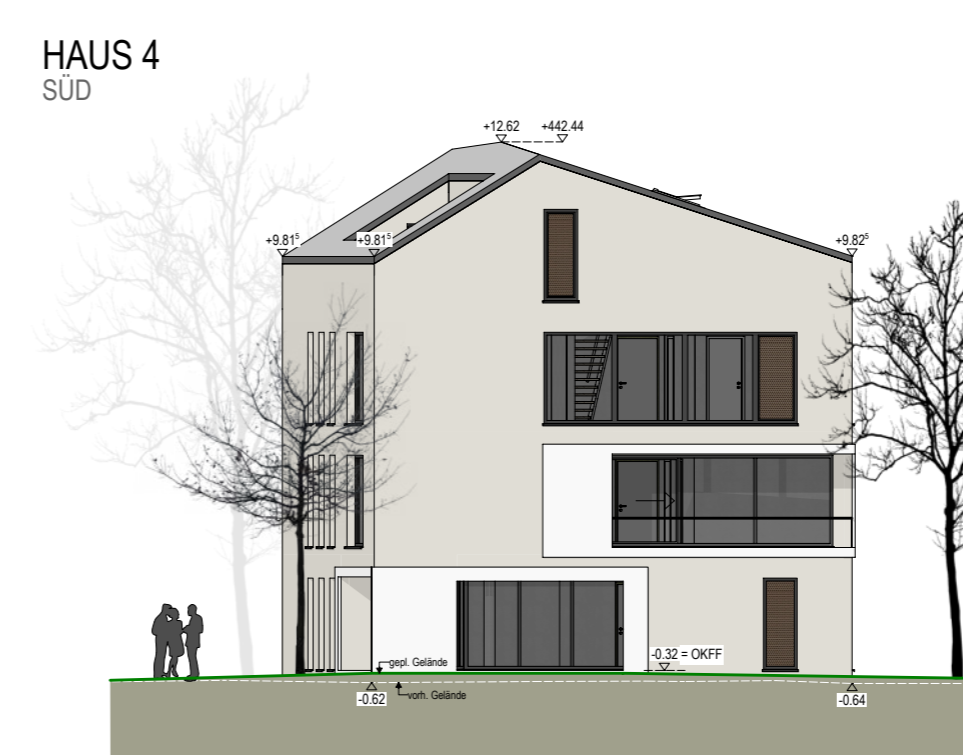
HAUS 4  
OST



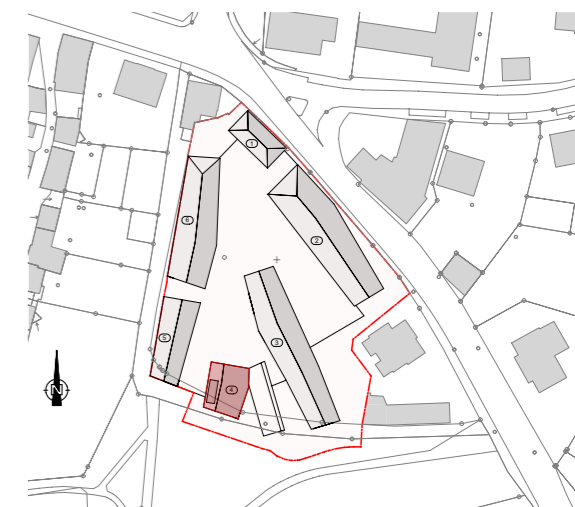
HAUS 4  
WEST



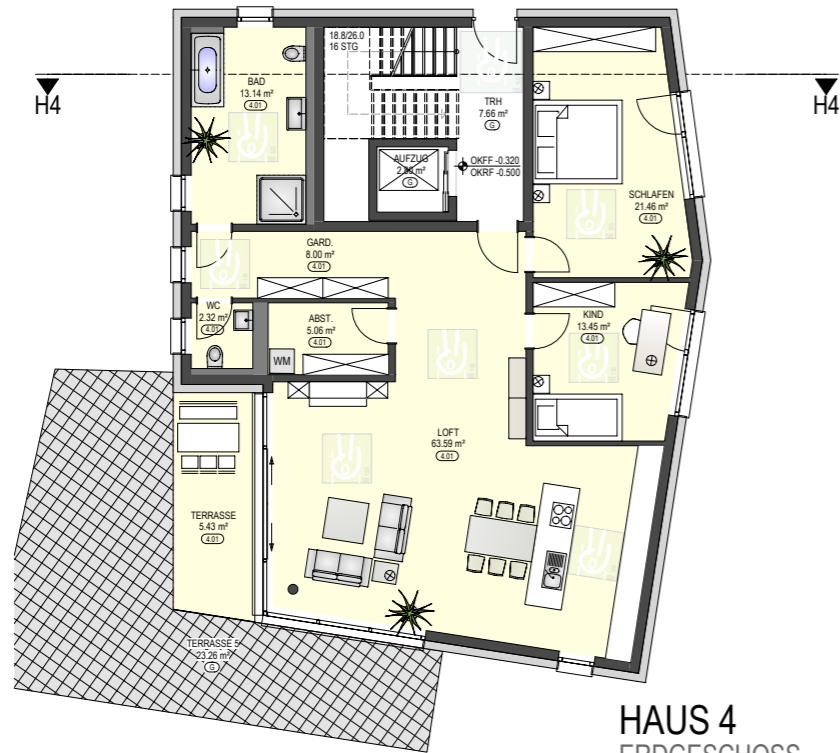
HAUS 4  
SÜD



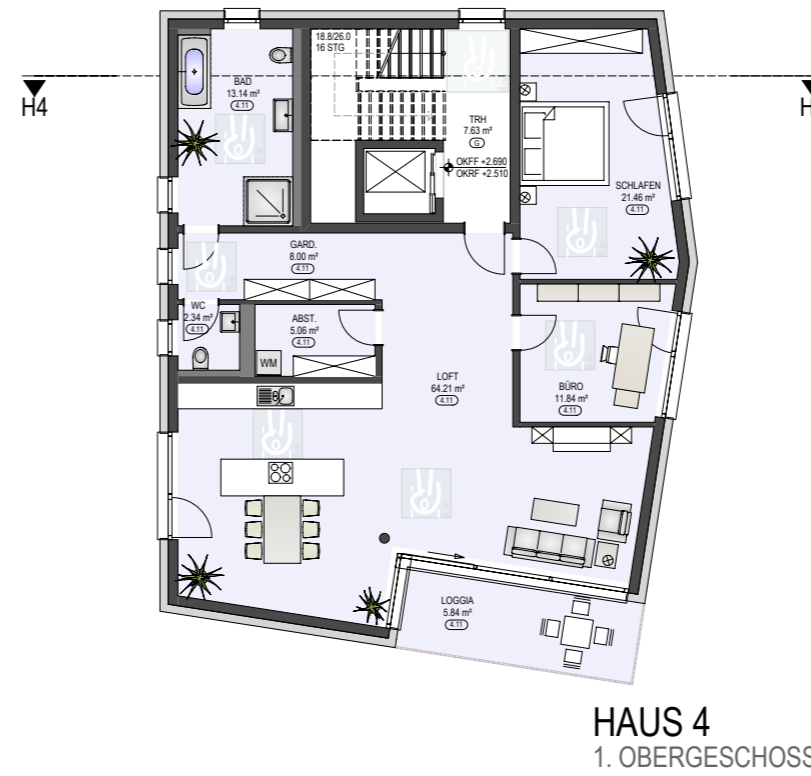
# HAUS 4 ANSICHTEN



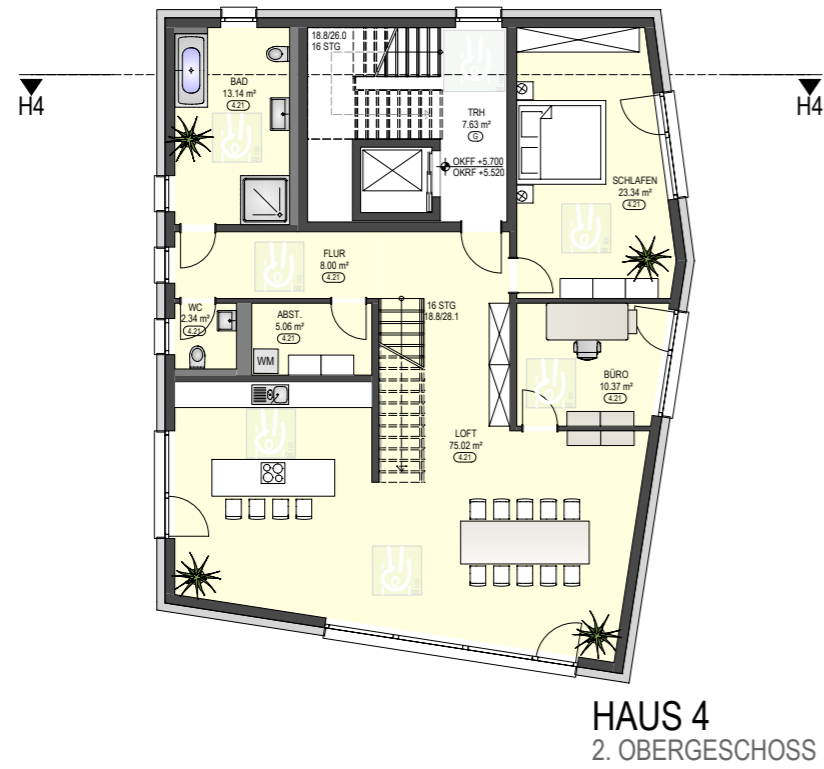
WHG 4.01



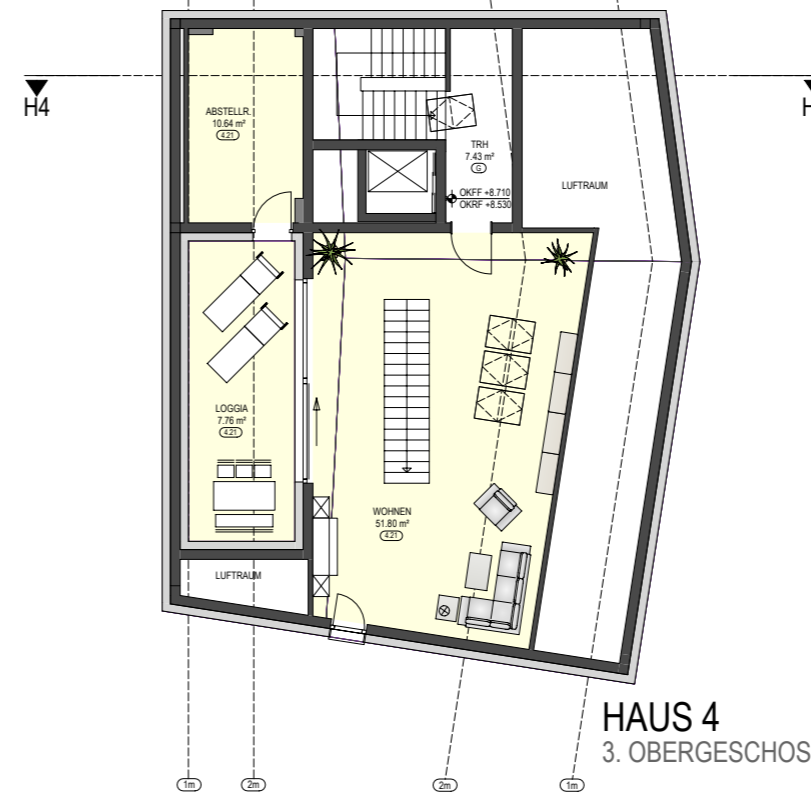
WHG 4.11



WHG 4.21



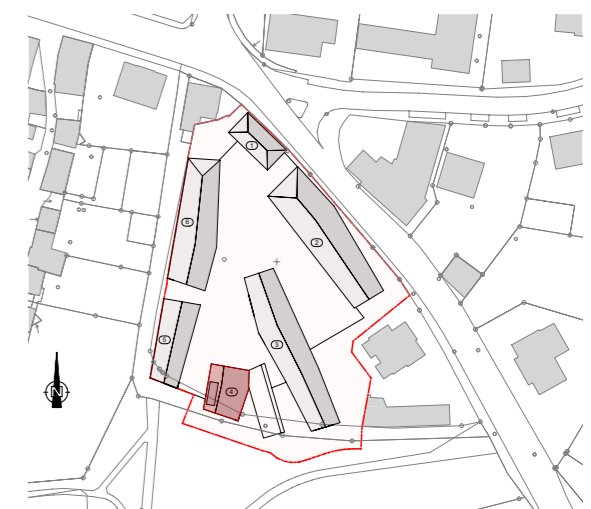
WHG 4.21

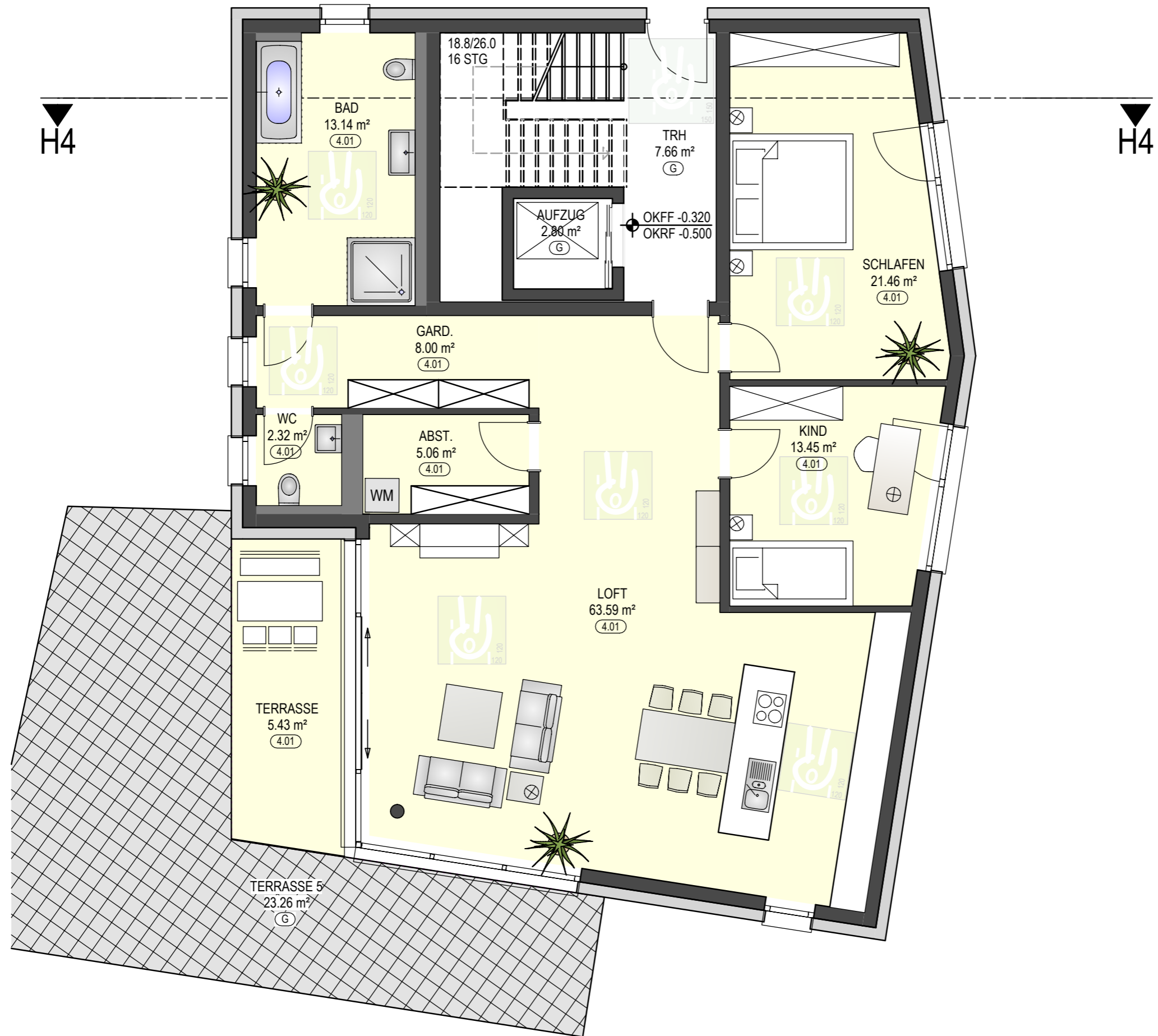


### HAUS 4 WOHNUNGEN

Einheit	Grundfläche	Wohnfläche	Barrierefrei
EG - 4.01	137,84 m <sup>2</sup>	132,46 m <sup>2</sup>	✓
1. OG - 4.11	137,64 m <sup>2</sup>	131,86 m <sup>2</sup>	✓
2./3. OG - 4.21	225,28 m <sup>2</sup>	208,93 m <sup>2</sup>	✓

## HAUS 4 GRUNDRISSSE

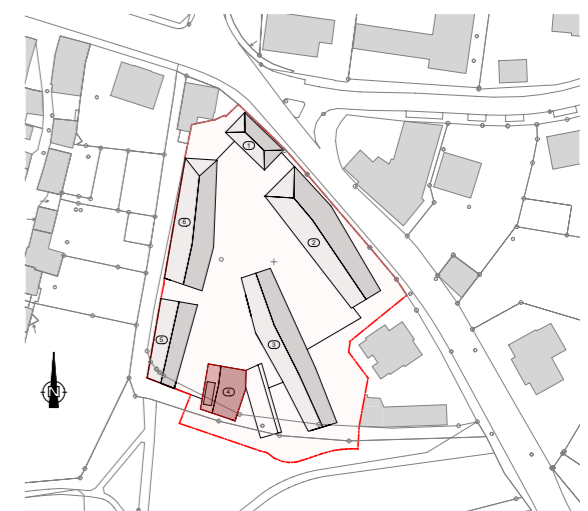




### HAUS 4 WOHNUNGEN

Einheit	Grundfläche	Wohnfläche	Barrierefrei
EG - 4.01	137,84 m <sup>2</sup>	132,46 m <sup>2</sup>	✓
1. OG - 4.11	137,64 m <sup>2</sup>	131,86 m <sup>2</sup>	✓
2./3. OG - 4.21	225,28 m <sup>2</sup>	208,93 m <sup>2</sup>	✓

HAUS 4 EG EINHEIT 4.01



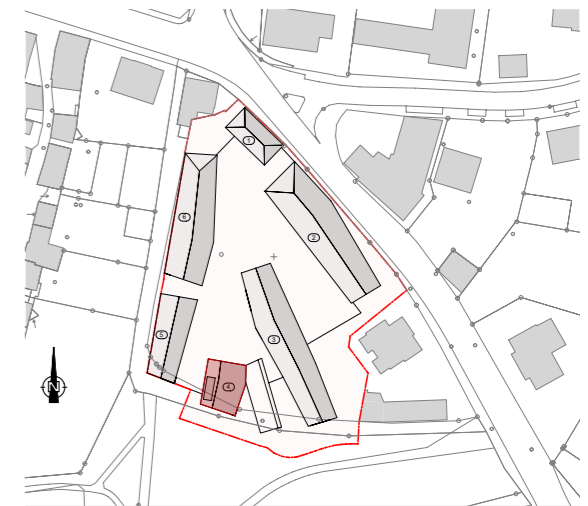




### HAUS 4 WOHNUNGEN

Einheit	Grundfläche	Wohnfläche	Barrierefrei
EG - 4.01	137,84 m <sup>2</sup>	132,46 m <sup>2</sup>	✓
1. OG - 4.11	137,64 m <sup>2</sup>	131,86 m <sup>2</sup>	✓
2./3. OG - 4.21	225,28 m <sup>2</sup>	208,93 m <sup>2</sup>	✓

HAUS 4 1.OG EINHEIT 4.11

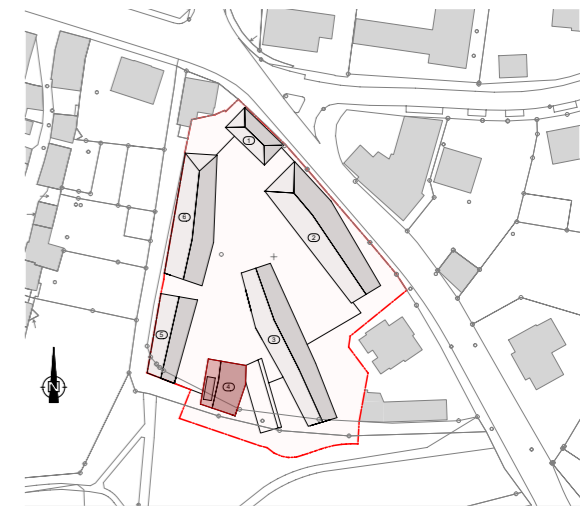


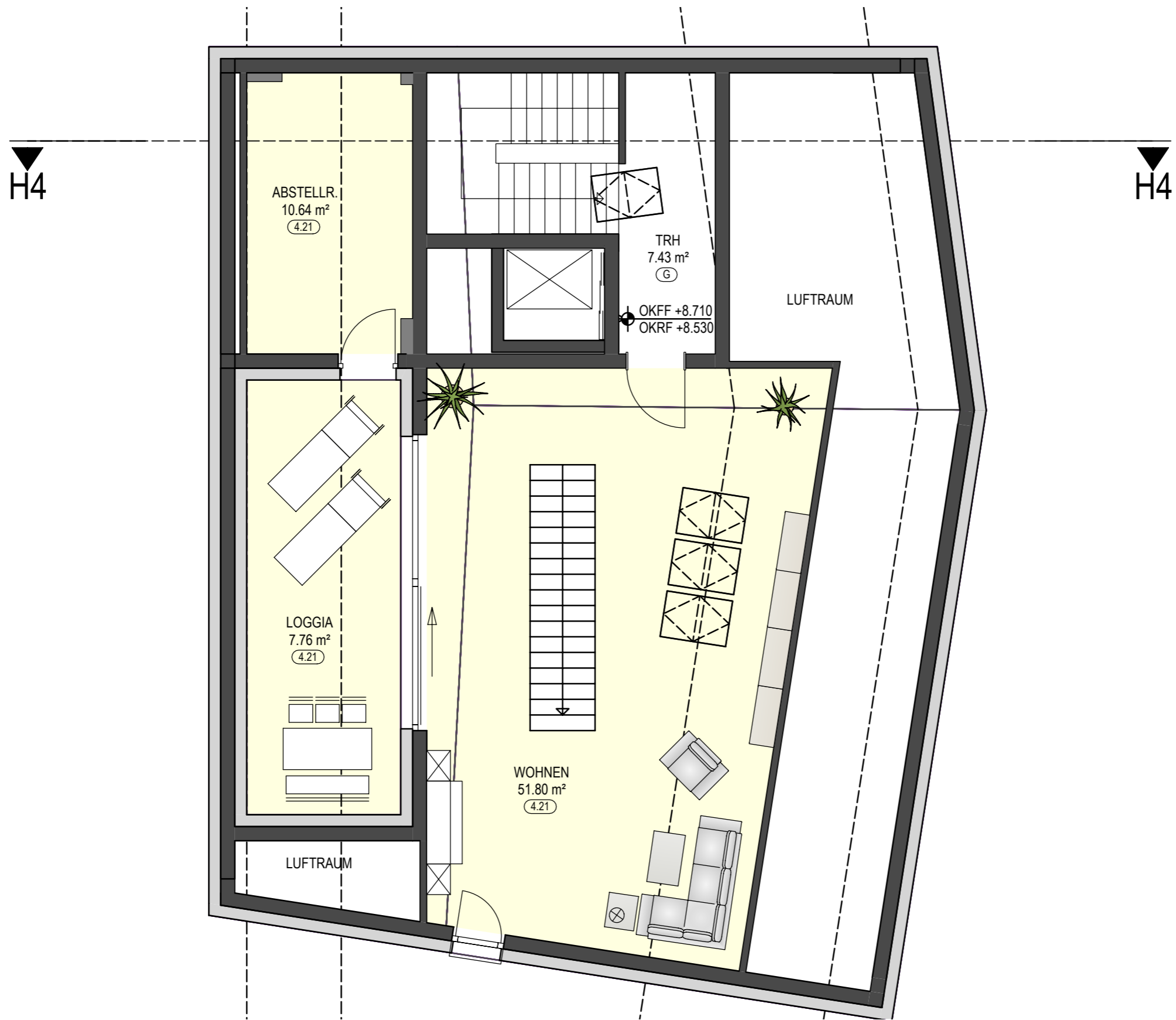


### HAUS 4 WOHNUNGEN

Einheit	Grundfläche	Wohnfläche	Barrierefrei
EG - 4.01	137,84 m <sup>2</sup>	132,46 m <sup>2</sup>	✓
1. OG - 4.11	137,64 m <sup>2</sup>	131,86 m <sup>2</sup>	✓
2./3. OG - 4.21	225,28 m <sup>2</sup>	208,93 m <sup>2</sup>	✓

HAUS 4 2.OG EINHEIT 4.21

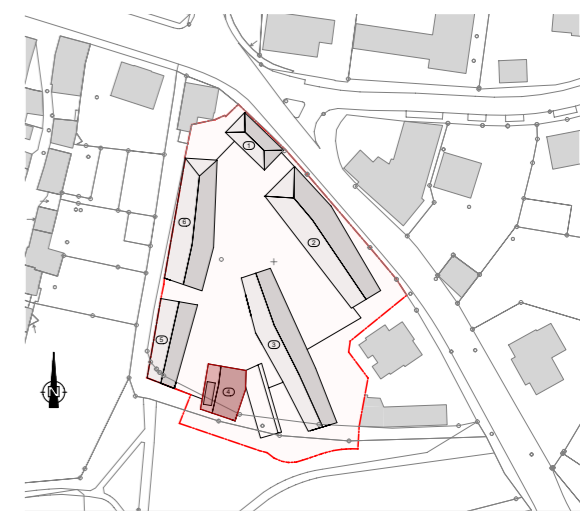




### HAUS 4 WOHNUNGEN

Einheit	Grundfläche	Wohnfläche	Barrierefrei
EG - 4.01	137,84 m <sup>2</sup>	132,46 m <sup>2</sup>	✓
1. OG - 4.11	137,64 m <sup>2</sup>	131,86 m <sup>2</sup>	✓
2./3. OG - 4.21	225,28 m <sup>2</sup>	208,93 m <sup>2</sup>	✓

HAUS 4 3.OG EINHEIT 4.21



Bauherr: **HBG Eichstätter Straße 4 Weißenburg GmbH & Co. KG**  
Im Weinbrod 5  
91781 Weißenburg

---

Planung: **hochplan GmbH & Co. KG**  
Industriestraße 4  
91757 Treuchtlingen  
Tel. +49 9142 / 975 407 - 0  
[www.hochplan.de](http://www.hochplan.de)

hochplan