

Legende:

	Triangulierungspunkt		Gebäude		stehendes Gewässer		Grundstücksgrenze neu	$\frac{101\ 101/1}{101\ 101/1}$	Grundstücksnummer des Grundsteuerkatasters
	Gebäudenebenfläche		landwirtschaftl. genutzte Fläche		fließendes Gewässer		Grundstücksgrenze alt	$\frac{101\ 101/1}{101\ 101/1}$	Grundstücksnummer des Grenzkatasters
	Polygonpunkt		Gärten		Straßenverkehrsanlage		Nutzungsgrenze erhoben	$\textcircled{1}$	Trennstück
	Grenzpunkt		Wald		Verkehrsrandfläche		Nutzungsgrenze übernommen	r3.36	Spermaß gerechnet
	Grenzstein (behauen/unbehauen)		Freizeitfläche		Betriebsfläche		Katastralgemeindegrenze	-3.36-	Spermaß gemessen
	Grenzpunkt mit Vermarkungsart						Zugehörigkeitsklammer verschiedener Nutzungen innerhalb eines Grundstückes	55.99	Läufermaß
							runde Klammer für sonstige Linien	49.00	

VERMESSUNG

BUCHLEITNER & KIRCHNER

ZT GmbH

9020 Klagenfurt
Koschatstraße 7
0463/55580

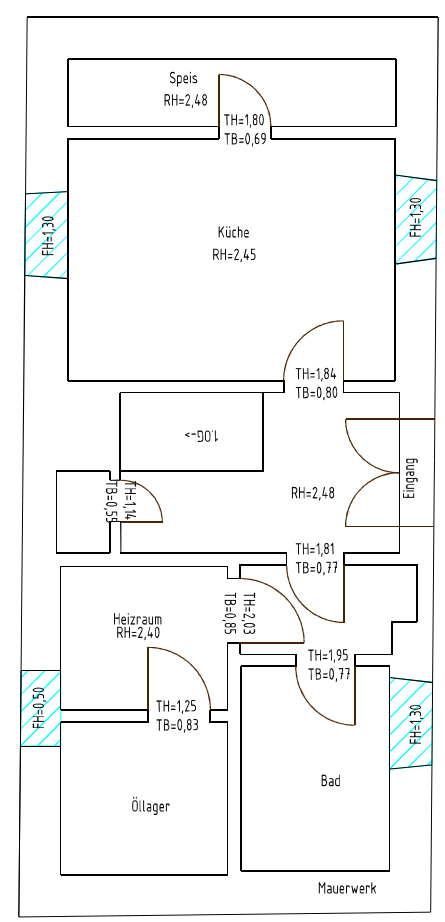
9100 Völkermarkt
Klagenfurter Str. 47a
04232/27278
office@vbk1.at

9300 St. Veit / Glan
Platz am Graben 3
04212/48808
sv@vbk1.at

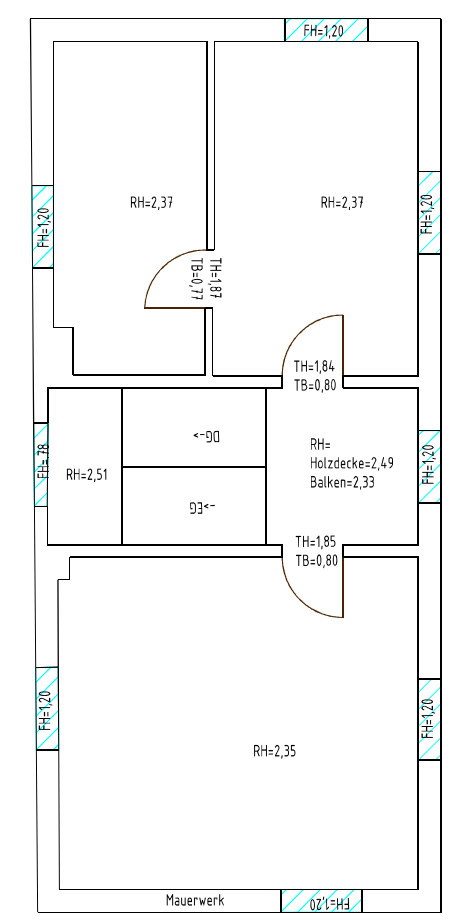
LAND: KÄRNTEN
GERICHTSBEZIRK: KLAGENFURT
KATASTRALGEMEINDE: TRUTTENDORF
NUMMER DER KG: 72190
GZ: 1300/21
PLANDATUM: 24.09.2021

Wohnhaus 1:100

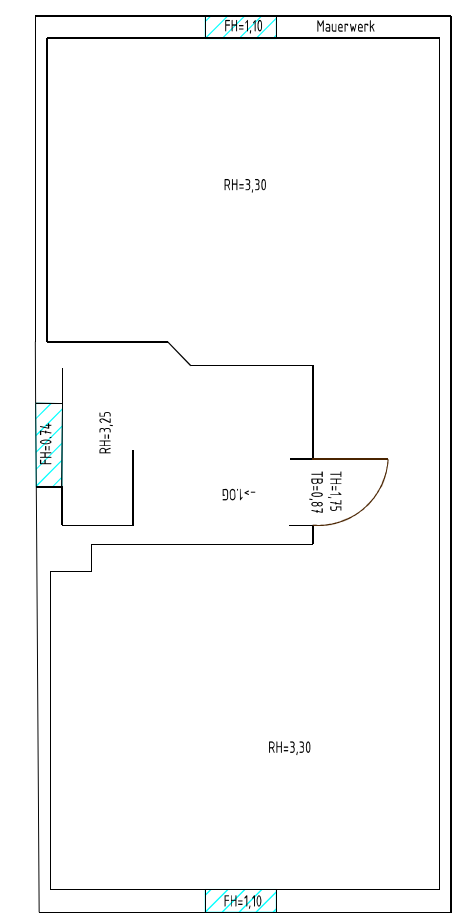
Erdgeschoß



Obergeschoß



Dachgeschoß



RH = Raumhöhe
FH = Fensterhöhe
TH = Höhe Türstock
TB = Breite Türstock

