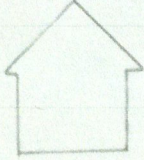
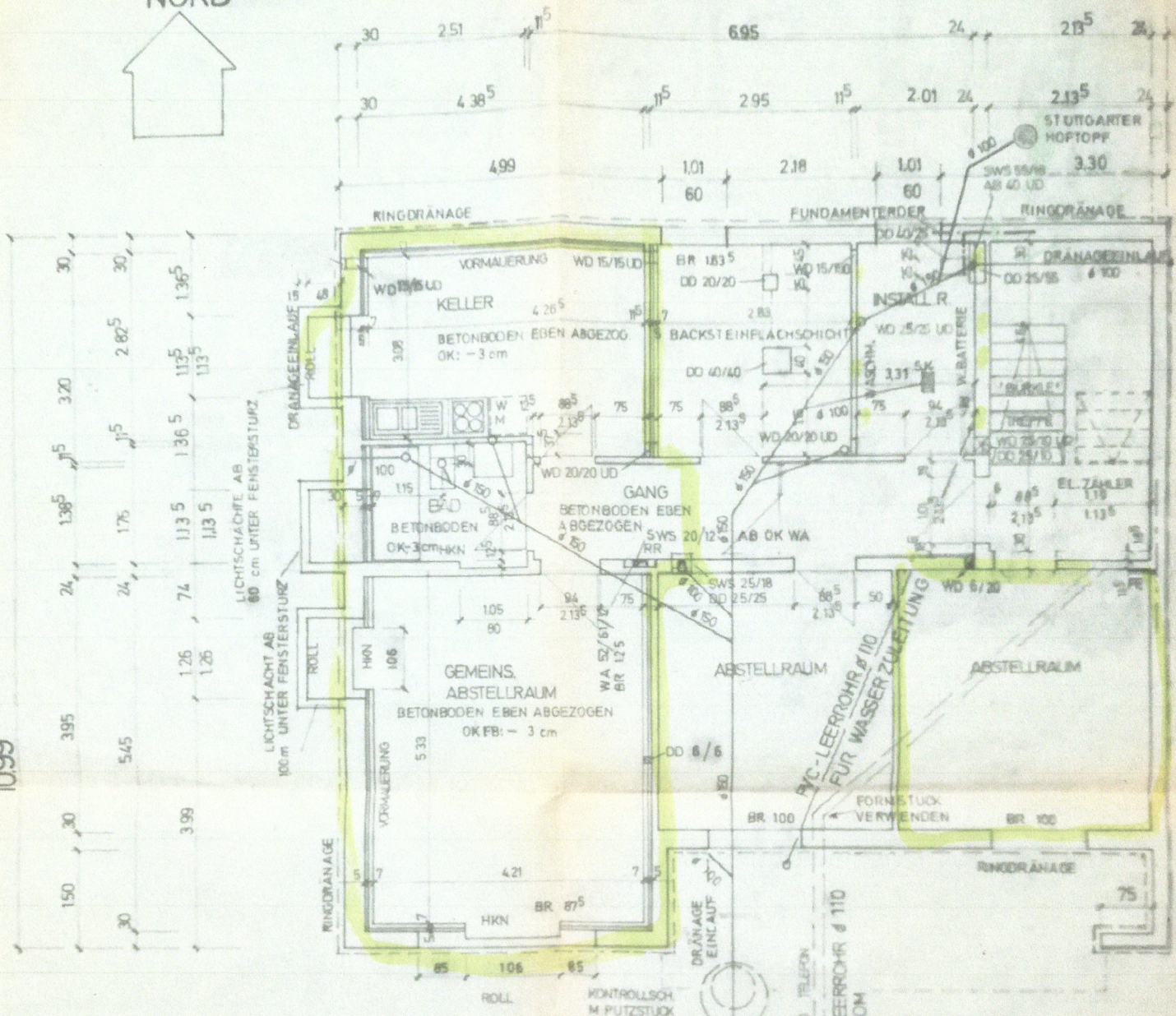


NORD



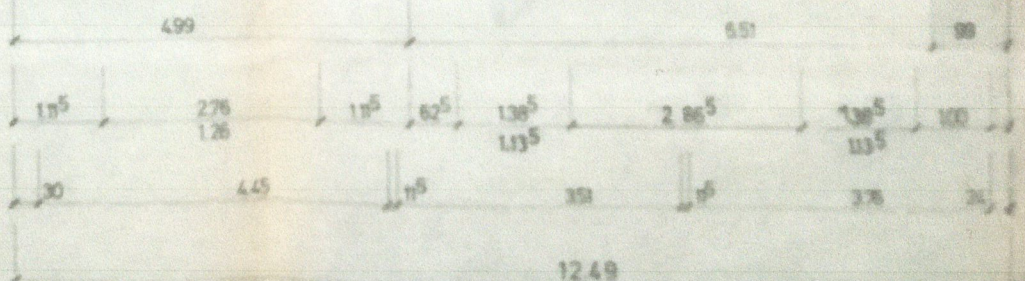
1099



ZEICHENERKLÄRUNG

- WD WANDDÜCHERBRUCH
- BR BRUSTUNG
- DO DECKENDÜCHERBRUCH
- SWS SENKRECHTER WANDSCHUTZ
- UD UNTER DECKE
- RR REGENROHR
- UKD UNTERKANTE DECKE
- OKFB OBERKANTE FUSSBODEN
- F FLÄCHE
- U UMFANG
- FUNDAMENTIERER-BEFAHRE FE

- SCHALBETON
- WABENSTEIN HLZ 150 II
- KALKSANDVOLLSTEINE KSV



ALLE MASSE SIND VOM UNTERNEHMER ZU PRÜFEN.

ZWEIFAMILIENWOHNHAUS  
 'KORBER HÖHE'  
 UNTERGESCHOSS GRUNDRISS  
 MASSTAB 1:50

KREISBAUGESELLSCHAFT WÜRZBURG

PROJEKT: 12. JUNE 1988