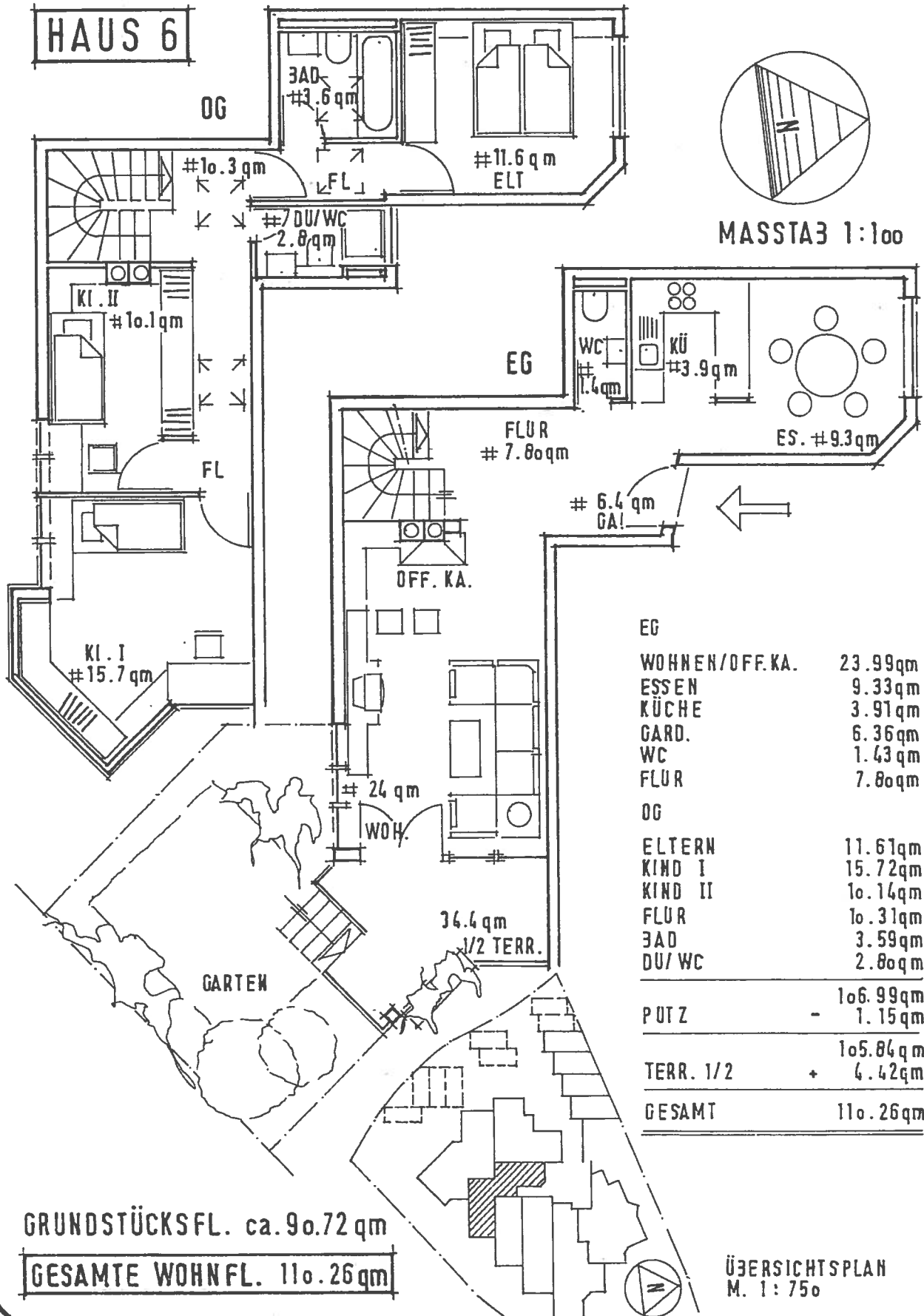


WOHNANLAGE FORCHENRAIN 7016 GERLINGEN FORCHENRAINSTR

HAUS 6



MASSTAB 1:100

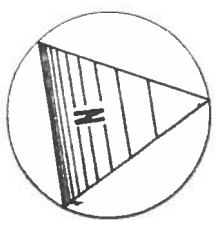
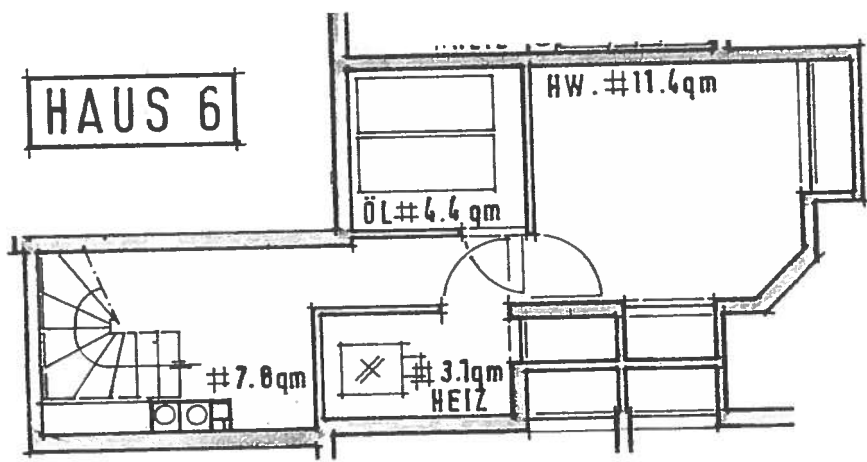
EG	
WOHNEN/OFF. KA.	23.99qm
ESSEN	9.33qm
KÜCHE	3.91qm
GARD.	6.36qm
WC	1.43qm
FLUR	7.80qm
OG	
ELTERN	11.61qm
KIND I	15.72qm
KIND II	10.14qm
FLUR	10.31qm
3AD	3.59qm
DU/WC	2.80qm
PUTZ	- 1.15qm
TERR. 1/2	+ 105.84qm
GESAMT	110.26qm

GRUNDSTÜCKSFL. ca. 90.72 qm

GESAMTE WOHNFL. 110.26 qm

ÜBERSICHTSPLAN
M. 1:750

WOHNANLAGE FORCHENRAIN
7016 GERLINGEN FORCHENRAINSTR



MASSTAB M. 1:100
UNTERGESCHOSS