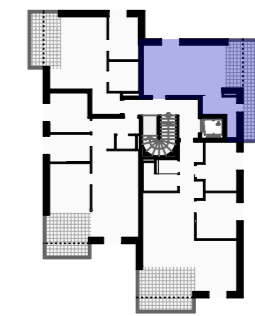
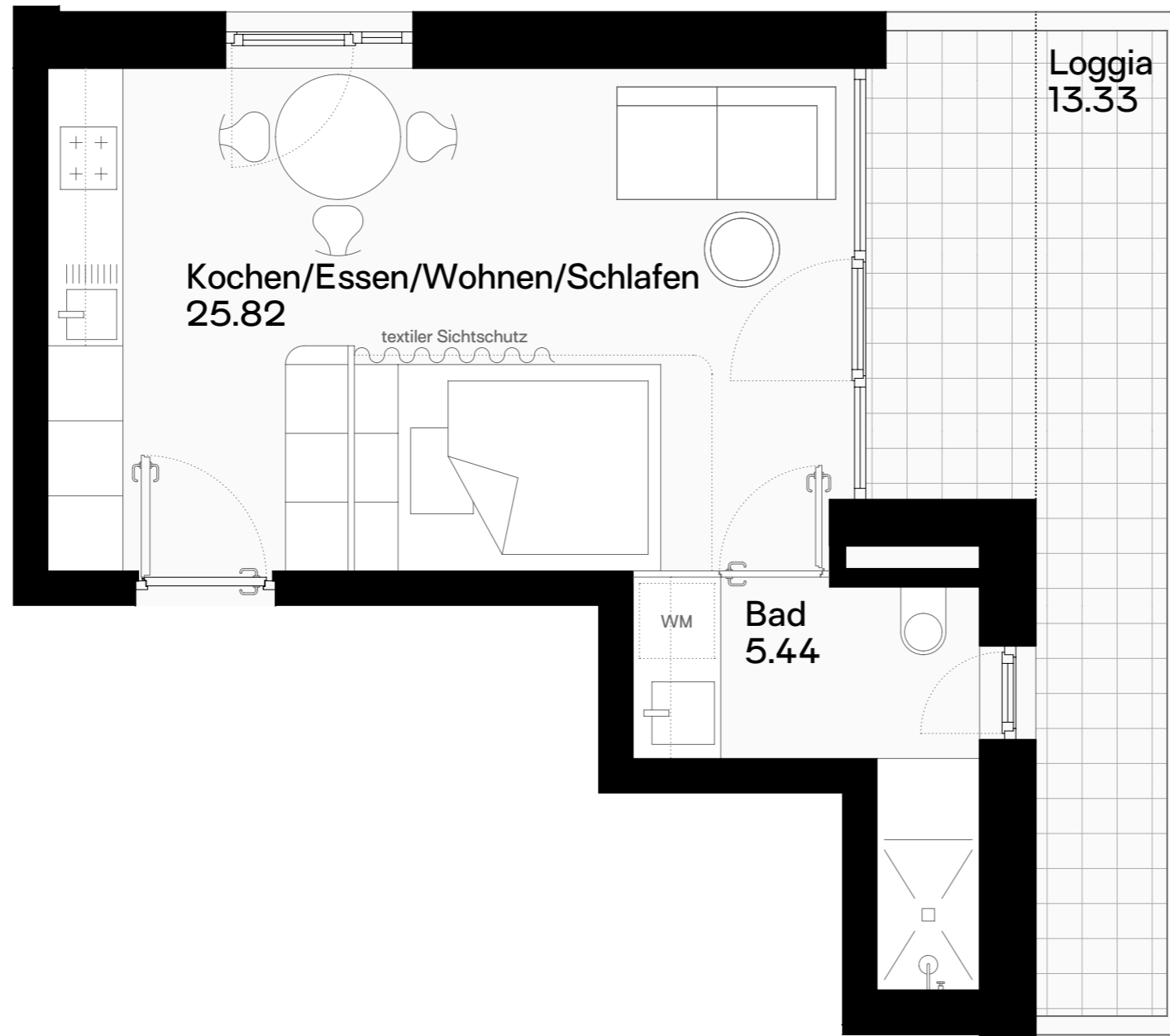


Kreuzer Immo Solution GmbH
 Dr. Anton-Schneider-Straße 2 | 6850 Dornbirn
 www.kreuzerimmo.com | +43 5572 205 255

TOP 9 2.OG 1-Zimmer-Wohnung

Kochen Essen Wohnen Schlafen	25.82
Bad	5.44
Gesamtfläche	31.26
Loggia	13.33

Grundrissvariante mit Einrichtungsvorschlag. Ausschließlich Ausstattung laut Bau- und Ausstattungsbeschreibung enthalten.
 Alle Maße und Flächenangaben sind Rohbaumaße. Änderungen der Maße und Flächen im Zuge der Ausführungsplanung vorbehalten.



Planung
 Johannes Kaufmann und Partner GmbH
 Sägerstraße 6 | 6850 Dornbirn
 +43 5572 23690 | office@jkundp.at

Verkaufsplan M 1:50 18.04.2024

Plannr. | Projektnr. | Gez. 6030 | 2186 | MF | EN

MFH Kehlen - Dornbirn

