

BERECHNUNG DER WOHNFLÄCHE

Wohnung Nr. 26 / 3-Zimmer-Wohnung

Wohnen	:	4,51 m x 2,97 m	=	13,40 m ²	
		2,17 m x 1,07 m/2	=	1,16 m ²	
		2,34 m x 0,78 m	=	1,83 m ²	= 16,39 m ²
Küche	:	3,135 m x 2,51 m	=	7,87 m ²	
Bad	:	2,885 m x 1,25 m	=	3,61 m ²	
		3,175 m x 1,01 m	=	3,17 m ²	
	-	0,90 m x 0,27 m	=	- 0,24 m ²	= 6,54 m ²
Schlafen	:	3,885 m x 2,47 m	=	9,60 m ²	
		3,885 m x 1,07 m/2	=	2,08 m ²	= 11,68 m ²
Kind	:	2,70 m x 2,47 m	=	6,67 m ²	
	-	0,625 m x 0,125 m	=	- 0,08 m ²	
		2,70 m x 1,07 m/2	=	1,44 m ²	= 8,03 m ²
Flur/Garderobe	:	4,885 m x 1,26 m	=	6,16 m ²	
		1,135 m x 0,25 m	=	0,28 m ²	
		2,315 m x 1,135 m	=	2,63 m ²	
		0,825 m x 0,625 m	=	0,52 m ²	= 9,59 m ²
Balkon	:	2,00 m x 2,06 m x 0,5	=	2,06 m ²	
				62,16 m ²	
	-	3% Putz		1,86 m ²	
				60,30 m ²	=====

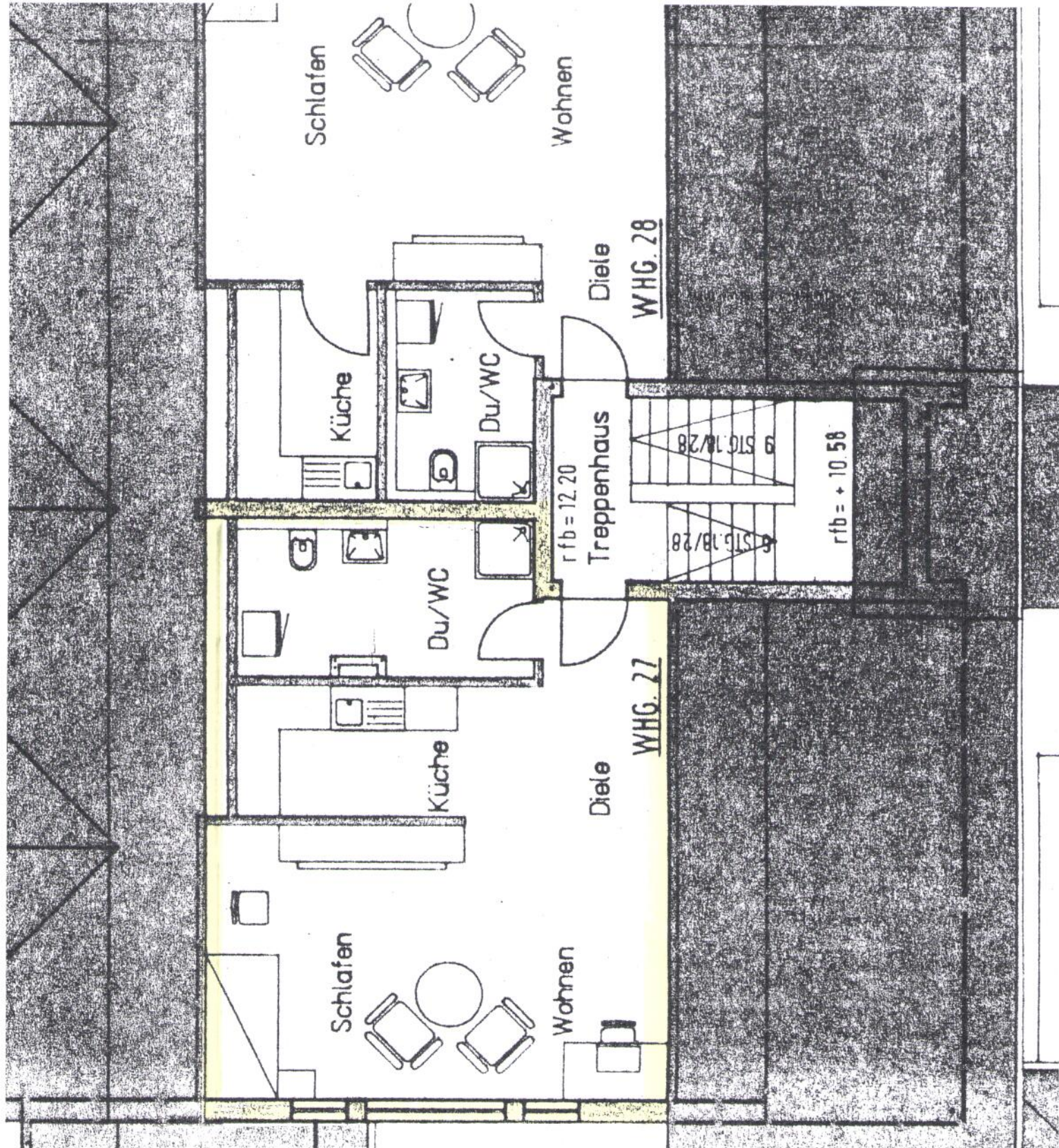
2. D A C H G E S C H O S S :

Wohnung Nr. 27 / 1-Zimmer-Wohnung

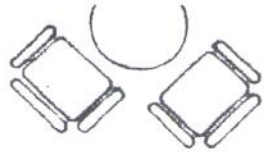
Wohnen + Schlafen	:	3,76 m x 1,07 m/2x2	=	4,02 m ²	
		3,76 m x 4,115 m	=	15,47 m ²	= 19,49 m ²
Küche	:	1,77 m x 3,49 m	=	6,18 m ²	
		1,77 m x 0,655 m/2	=	0,58 m ²	= 3,58 m ²
Diele	:	3,065 m x 1,07 m/2	=	1,64 m ²	
		3,065 m x 0,625 m	=	1,92 m ²	= 3,56 m ²
Dusche/WC	:	2,125 m x 0,655 m	=	1,39 m ²	
		2,125 m x 3,375 m	=	7,17 m ²	= 8,56 m ²
				35,19 m ²	
	-	3% Putz		1,06 m ²	
				34,13 m ²	=====

Wohnung Nr. 28 / 1-Zimmer-Wohnung

Wohnen + Schlafen	:	5,51 m x 1,07 m/2x2	=	5,90 m ²	
-------------------	---	---------------------	---	---------------------	--



Schlafen



Wohnen

Küche

Du/WC

Diele

WHG. 28

r fb = 12.20

Treppenhaus



r fb = + 10.58

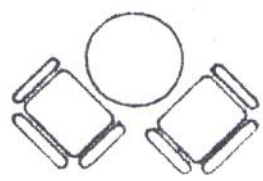
Du/WC

WHG. 27

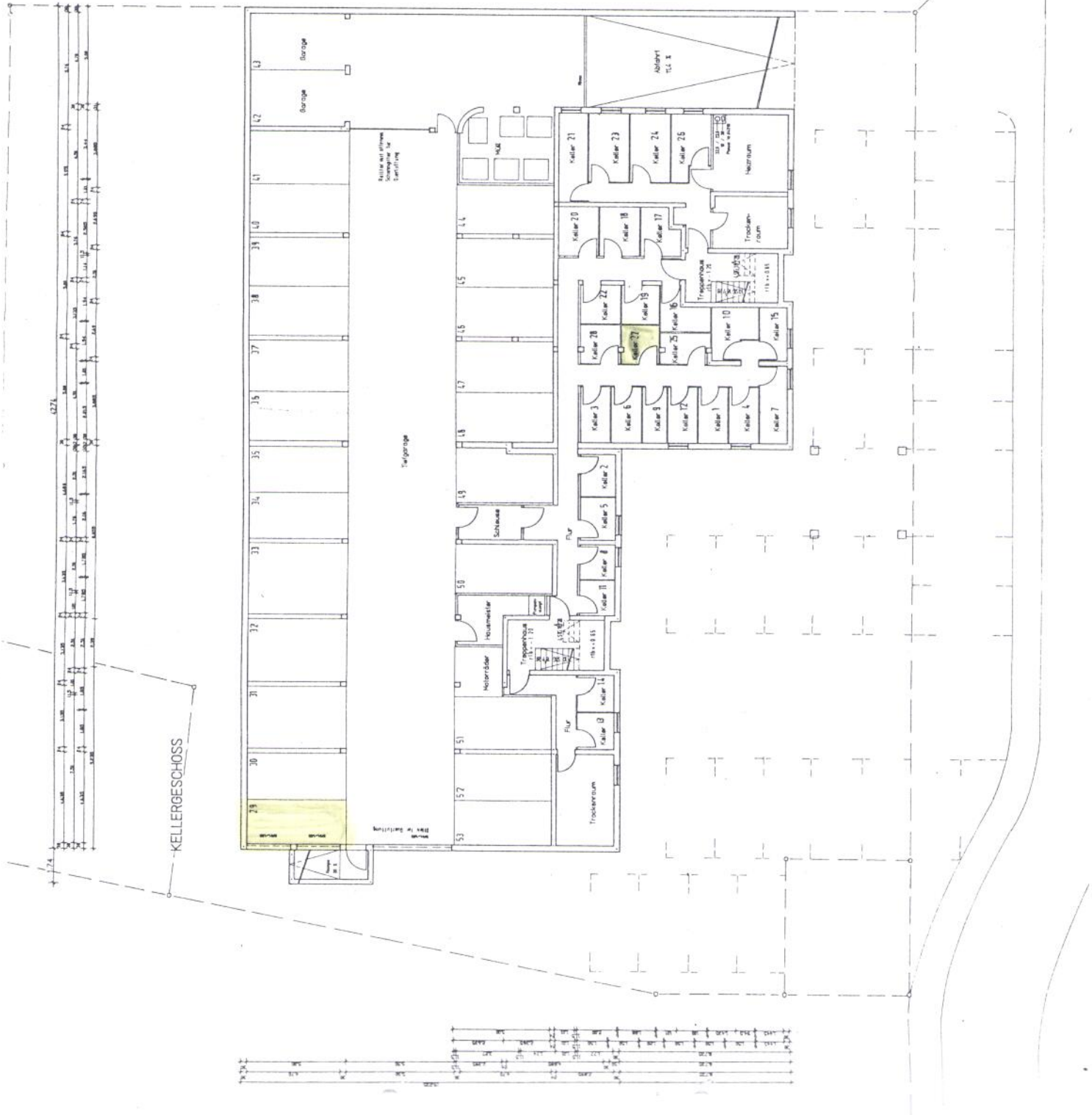
Diele

Küche

Schlafen



Wohnen



KELLERGESCHOSS

WURNEBRUDE KIMMIG

NEUBAU VON 28 EIGENTUMS-
WÜHNUNGEN MIT TIEFGARAGE

7608 WILLSTÄTT

FELDBERGSTR
FLST-NR 3337

KELLERGESCHOSS

BAUHERR

FIRMA
KIMMIG-HAUS GMBH
ESPERANTOSTR 12

7602 OBERKIRCH

PLANUNG + BAULEITUNG

ARCHITECTURBÜRO
GEO. SCHÜSTER
LINDENPLATZ 13

M : 1 / 100

7602 OBERKIRCH - 3