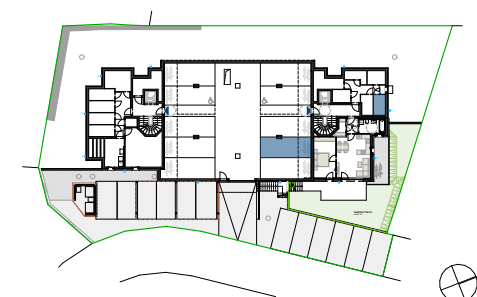
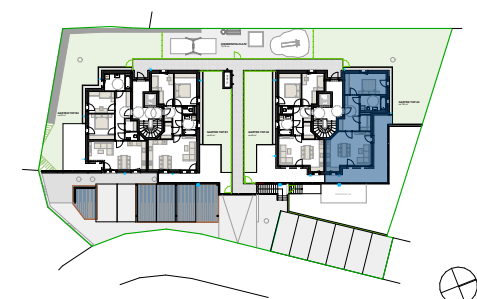


## EBSTER LIVING - ST. GILGEN



VR	10,30 m <sup>2</sup>
AR	3,01 m <sup>2</sup>
BAD	7,02 m <sup>2</sup>
SCHLAFEN	15,30 m <sup>2</sup>
KO/ESS/WOHNEN	26,76 m <sup>2</sup>
<b>62,39 m<sup>2</sup></b>	

### AUSSENBEREICH | KELLER

TERRASSE	27,84 m <sup>2</sup>
GARTEN	128,00 m <sup>2</sup>
KG-ABSTELLRAUM	4,30 m <sup>2</sup>

0 1 2 3 4 5m

### HAUSA | TOP A3 | ERDGESCHOSS

SYMBOLPLAN - BEI DIESER PLANLICHEN ABBILDUNG HANDELT ES SICH UM EINE SCHEMATISCHE DARSTELLUNG. GÜLTIG IST DAS NATURMASS/ROHBAUMASS. DIE MÖBLIERUNG IST EIN VORSCHLAG DES BAUTRÄGERS. ÄNDERUNGEN VORBEHALTEN.

DATUM	11.09.2025	M	1 : 100
-------	------------	---	---------



Ebster Living Bauträger GmbH  
A-5302 Henndorf  
FAX.: +43 (0)6214/6500 - 20  
www.ebster-living.at



happiness  
architecture

ARCHITEKT Dipl. Ing. Georg Steiner | steiner@happiness-architecture.at