

Das Einfamilienhaus "Smart 2" mit Bodenplatte (ohne Keller)



Die preiswerte Alternative:
bauen ohne Keller, aber in
guter Qualität!

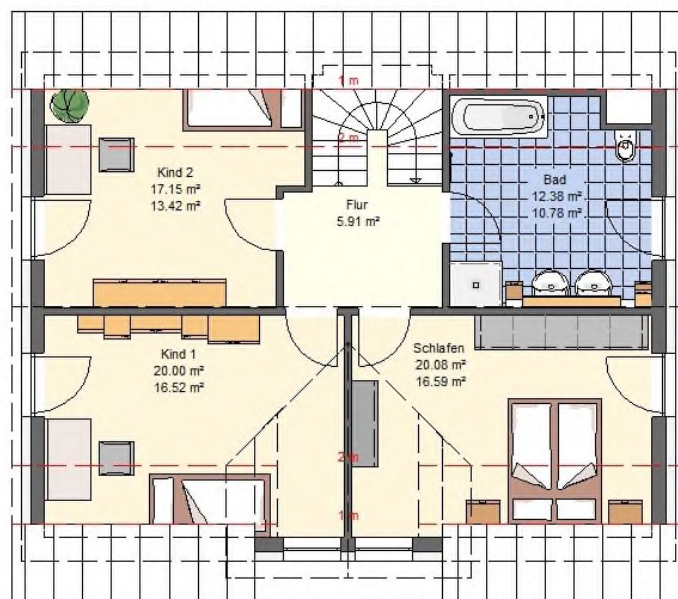
- Moderner Baustil
- mit Gästezimmer im
Erdgeschoss
**Wohnen auf einer Ebene
ist hier möglich!**

- Heizkosten sparen mit:
- Energieeffizienter
Wärmepumpe und
Fußbodenheizung



Terrasse

Erdgeschoss



Grundrisse Hausbreite 11,33 m x 8,83 m
Dachneigung 45 Grad, Kniestock 0,5 m
Erweiterbar durch Hausverbreiterung

Wohnfläche im Erdgeschoss 71,98 m²
Wohnfläche im Obergeschoss 63,22 m²
Wohnfläche – Total 135,20 m²
Grundfläche 152,50 m²

(Die Grundrisse sind in dieser Kurzübersicht nicht zur Maßentnahme geeignet)

Grundrisse und Hausbreite (mehr Wohnfläche) sind nach Wunsch veränderbar!

Wohn- und Nutzflächenberechnung Einfamilienhaus Typ "Smart 2" mit Bodenplatte (ohne Keller)

Erdgeschoss:

| | |
|-------------------|----------------------------|
| WC | 3,91 m ² |
| Diele / Garderobe | 11,03 m ² |
| Küche | 12,38 m ² |
| Wohnen / Essen | 28,41 m ² |
| Gast | 11,96 m ² |
| HWR / Technik | 4,29 m ² |
| Wohnfläche | 71,98 m² |

Obergeschoss:

| | | |
|--|----------------|--------------------------|
| Bad | 12,38 m² | 10,78 m² |
| Kind 1 | 20,00 m² | 16,52 m² |
| Kind 2 | 17,15 m² | 13,42 m² |
| Schlafen | 20,08 m² | 16,59 m² |
| <u>Diele</u> | <u>5,91 m²</u> | <u>5,91 m²</u> |
| nutzbare Grundfläche | 75,52 m² | 63,22 m² |
| (ohne Flächenabzug unter den Dachschrägen) | | Wohnfläche nach WoFIV |

Grundfläche EG, OG 152,50m²

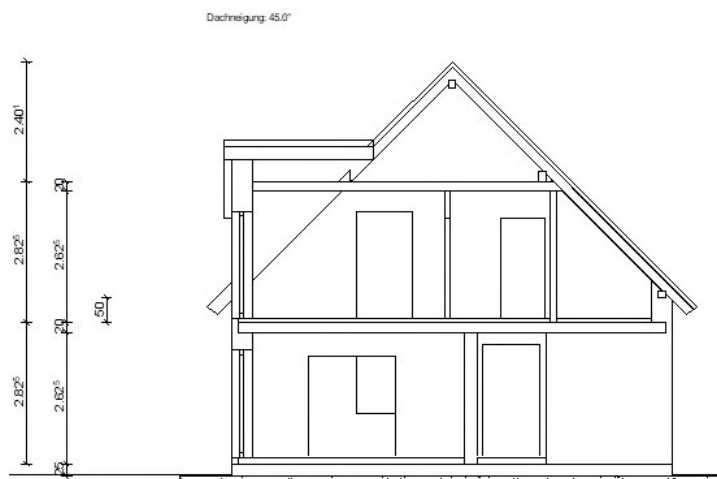
Wohnfläche EG, OG 135,20 m²

Überbaute Fläche ca. 100,05 m²

| | |
|---------------|---------------------------|
| Umbauter Raum | ca. 622,00 m ³ |
|---------------|---------------------------|

In den Plänen dargestellte Möbel sind Einrichtungsvorschläge und nicht im Festpreis enthalten.

08.2024



Systemschnitt



Neumarkt den.....

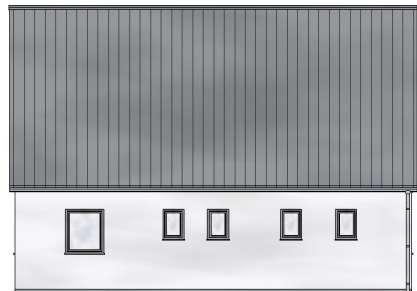
Unterschrift Bauherren



Terrasse Südansicht



Giebel Ansicht West



Eingang Nordansicht



Giebel Ansicht Ost