



Restaurant zu verpachten

VILLINGEN-SCHWENNINGEN

Restaurant Wagnerei

Das Restaurant liegt im Herzen von Schweningen, nur etwa 2 Minuten von der Innenstadt entfernt. Seine verkehrsgünstige Lage und die gute Anbindung an das öffentliche Verkehrsnetz machen es leicht erreichbar, sowohl zu Fuß als auch mit öffentlichen Verkehrsmitteln. Villingen-Schwenningen, eine faszinierende Stadt mit über 88.000 Einwohnern, gilt als einer der aufregendsten Orte des Landes. Als Oberzentrum vereint sie Tradition und Fortschritt und bietet zahlreiche Möglichkeiten: von einem vielfältigen Kultur- und Freizeitprogramm über eine solide Infrastruktur bis hin zu einem hervorragenden Bildungssystem. Darüber hinaus ist sie von einer malerischen Landschaft umgeben, die zum Entdecken einlädt.

raimannConcepts
 **gastro.beratung**

DATEN & FAKTEN

- Gesamtfläche: ca.162m²
- Gastraumfläche ca.117m²
- Nebenfläche ca.45m²
- ca. 75 Plätze innen
- ca. 40 Plätze auf der Terrasse

KURZÜBERSICHT

- Renoviert 1987
- 2 Etagen
- 3 Stellplätze
- ggf. Pächterwohnung
- Gasträume vollmöbliert
- Küche voll ausgestattet

KONDITIONEN

- **Pachtzins 2.250€ +MwSt.**
- Betriebskosten 1.050 €
- Gesamtmiete 3.300 €
- 7000 € Kautions
- kein Abstand
- Verfügbar 01.01. 2024

Das historische Gebäude, erbaut im 17. Jahrhundert, ist als Gesamtdenkmal geschützt. Es beherbergt fünf Wohnungen und eine Gastronomieeinheit. Die Raumstruktur wurde zuletzt 1987 bei einer umfassenden Sanierung festgelegt. Die Gewerbefläche verteilt sich auf drei Ebenen: das Untergeschoss, das Erdgeschoss und das erste Obergeschoss. Zusätzlich gibt es eine Terrasse, drei Parkplätze, eine Garage sowie einen überdachten Anbau am Küchenausgang. Die Einrichtung und Ausstattung entsprechen dem Zustand von 1987.

Restaurant Wagnerei

Oberdorfstr.6
78054 Villingen-Schwenningen

Einzelheiten

- Veranstaltungsraum im 1. OG
- separates WC im 1.OG
- Kühlraum im Untergeschoss
- traditionelles Ambiente

- ca. 88.000 Einwohner in Villingen-Schwenningen
- 16 km nach Donaueschingen
- 26 km nach Rottweil
- 10 Min. zur Autobahn
- 3 Min. zum Bahnhof / Bus



Haben wir Ihr Interesse geweckt?

Dann zögern Sie nicht uns zu kontaktieren unter

kontakt@raimannconcepts.de oder 06126 226 444 0

raimannconcepts
gastro.beratung



Villingen-Schwenningen, am Rande des Mittleren Schwarzwaldes und zentral gelegen zwischen Stuttgart und dem Bodensee, ist ein ideales Reiseziel im Dreiländereck Deutschland, Frankreich und Schweiz. Die historische Innenstadt Villingens bietet viele Sehenswürdigkeiten, darunter wunderschöne Fachwerkhäuser, romantische Gassen und Bäche. Besonders bemerkenswert ist die nahezu intakte Stadtmauer mit ihren Wehr- und Tortürmen. Kulinarisch können Besucher die Vielfalt der badischen und schwäbischen Küche in den zahlreichen Restaurants und Cafés genießen. Das Franziskanermuseum bietet einen Einblick in die Geschichte Villingens und des Schwarzwaldes. Abends wird ein vielfältiges Kulturprogramm mit Konzerten und Theateraufführungen geboten

Highlights in und um Schwennigen

- Franziskanermuseum 8km
- Internationales Luftfahrtmuseum
- Eisenbahnmuseum 10km

- Städtische Galerie
- Neckarquelle
- am Rande des Schwarzwaldes
- historische Altstadt

- Uhrenindustriemuseum
- Museumsquartier Bürk
- Heimat-und Uhrenmuseum



Haben wir Ihr Interesse geweckt?

Dann zögern Sie nicht uns zu kontaktieren unter

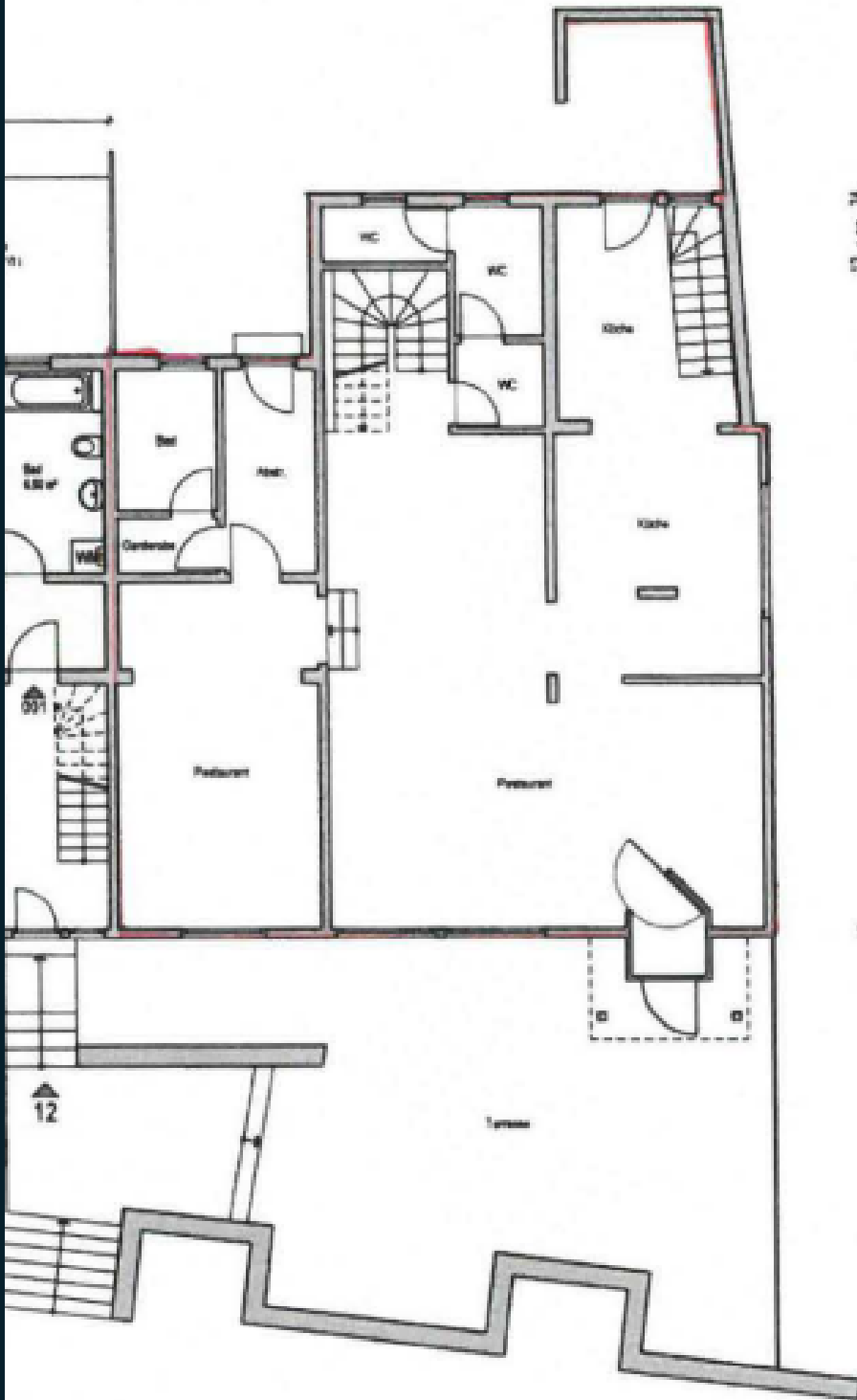
kontakt@raimannconcepts.de oder 06126 226 444 0

raimannConcepts
gastro.beratung










19.77

1.95 24 1.80 12 1.85 18 2.25 12 1.58 24 2.60 24



LEGENDE

Heizgeräte

- Gasofen 
- E-Nachtspeicher 
- E-Strahlradiator 
- Öfen 
- Holzherd 
- Gasherd 
- Kachelöfen 
- Kaminöfen 
- Gasstrahlheizung 

Gaszähler

- Gaszähler 

WW - Aufbereitung

- E-Durchlauferhitzer 
- E-Boiler 
- Gas-Durchlauferhitzer 



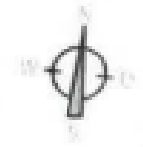
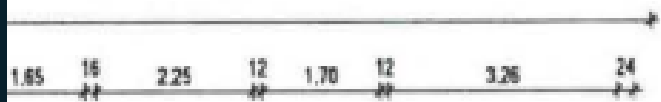
Maßstab: 1:100
Mittlung nur beispielhaft. Alle Maße ohne Gewähr!

107 - Oberdorfstr. 12 - EG

Planstand: 20.05.2015

Haben wir Ihr Interesse geweckt?
Dann zögern Sie nicht uns zu kontaktieren unter
kontakt@raimannconcepts.de oder 06126 226 444 0





LEGENDE

Heizgeräte

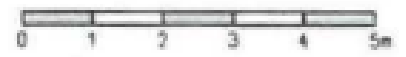
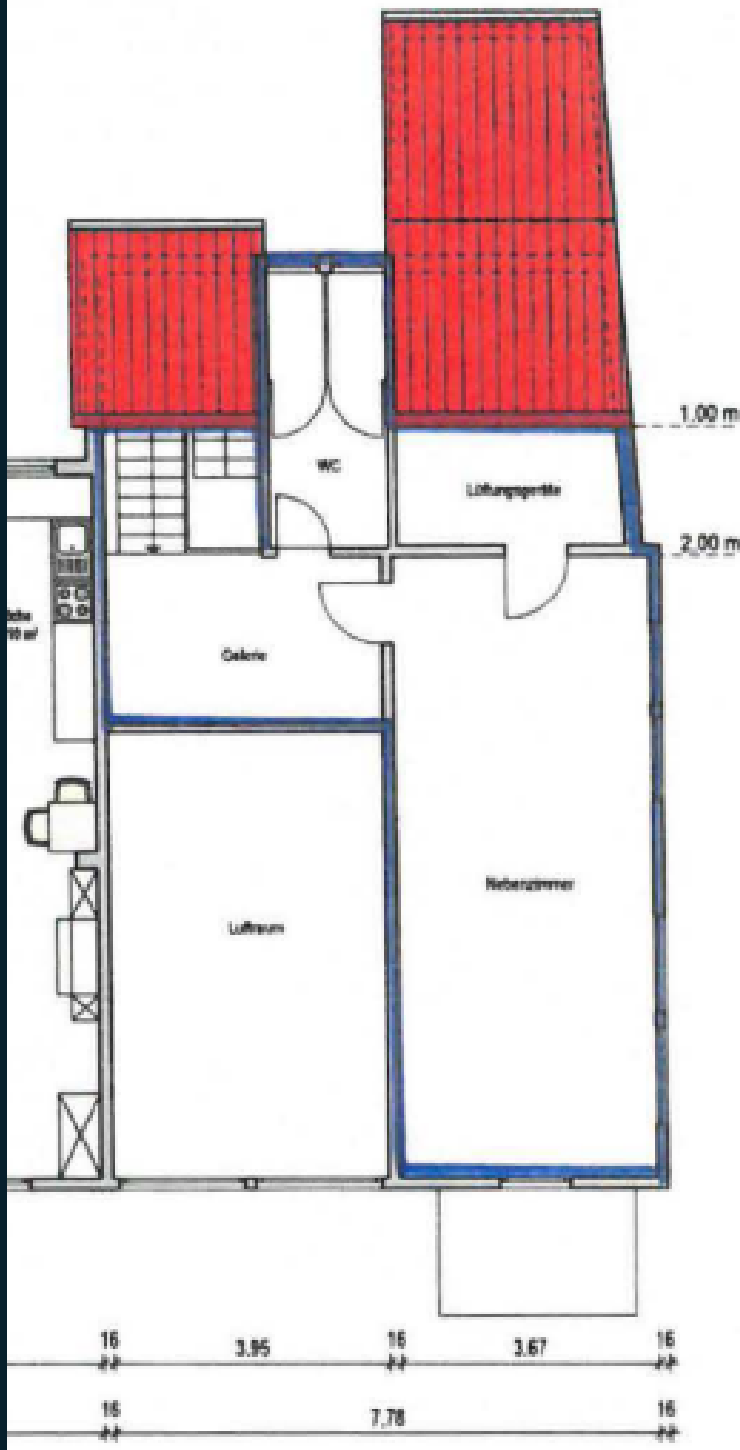
- Gasofen
- E-Nachtspeicher
- E-Radiator
- Öfen
- Holzherd
- Gasherd
- Kachelofen
- Kaminofen
- Gasstrahlheizung

Gaszähler

- Gaszähler

VW - Aufbereitung

- E-Durchlauferhitzer
- E-Boiler
- Gas-Durchlauferhitzer



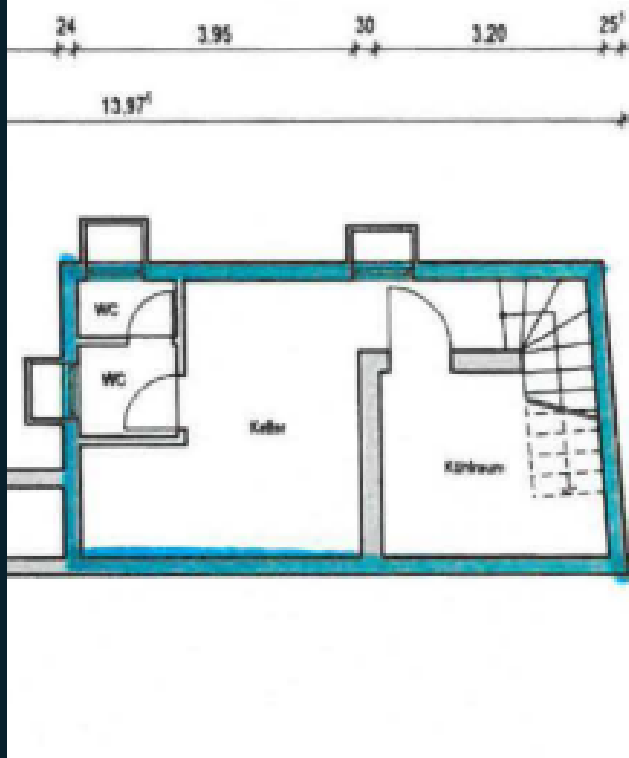
Hinweise:
Möblierung nur beispielhaft, Alle Maße ohne Gewähr!

107 - Oberdorfstr. 12 - 1.OG

Planstand: 20.05.2015

Haben wir Ihr Interesse geweckt?
Dann zögern Sie nicht uns zu kontaktieren unter
kontakt@raimannconcepts.de oder 06126 226 444 0





LEGENDE

Heizgeräte

Gasofen	
E-Nachtspeicher	
E-Radiator	
Ölofen	
Holzherd	
Gasherd	
Kachelofen	
Kaminofen	
Gasetagenheizung	



Wir möchten Sie darauf hinweisen, dass dieses Exposé ausschließlich zu Informationszwecken dient und keine rechtliche Verbindlichkeit aufweist. Es soll Ihnen als Orientierungshilfe dienen, aber die darin enthaltenen Informationen sind nicht als vertragliche Zusagen zu verstehen. Bitte haben Sie Verständnis dafür. Die verbindlichen Leistungsverpflichtungen von raimannConcepts ergeben sich ausschließlich aus den in einem abgeschlossenen Vertrag festgelegten und vereinbarten Bedingungen.

Haben wir Ihr Interesse geweckt?

Dann zögern Sie nicht uns zu kontaktieren unter

kontakt@raimannconcepts.de oder 06126 226 444 0

raimannConcepts
gastro.beratung