







Liftüberfahrt  
Entlüftung nach Sächs.B0

RWA

+16.81<sup>5</sup>

+17.07

+14.18

\* 90 \*

DIFF als 2. Rettungsweg  
90/120 im Lichten

+14.28<sup>5</sup>

DG

2.99<sup>5</sup>

2m

1m

3.0G

3.10

2.0G

35

3.18

1.0G

35

3.18

EG

35

3.00

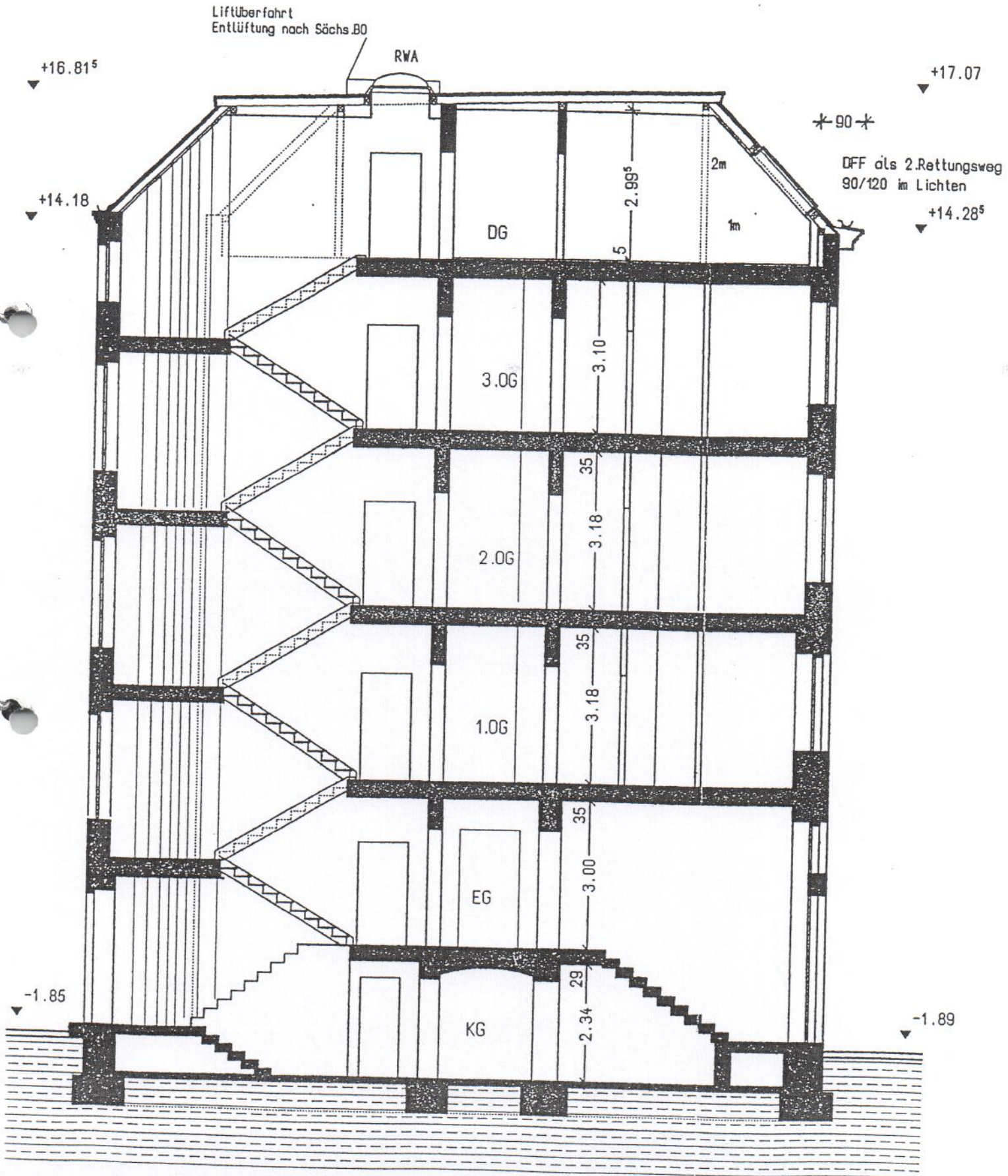
KG

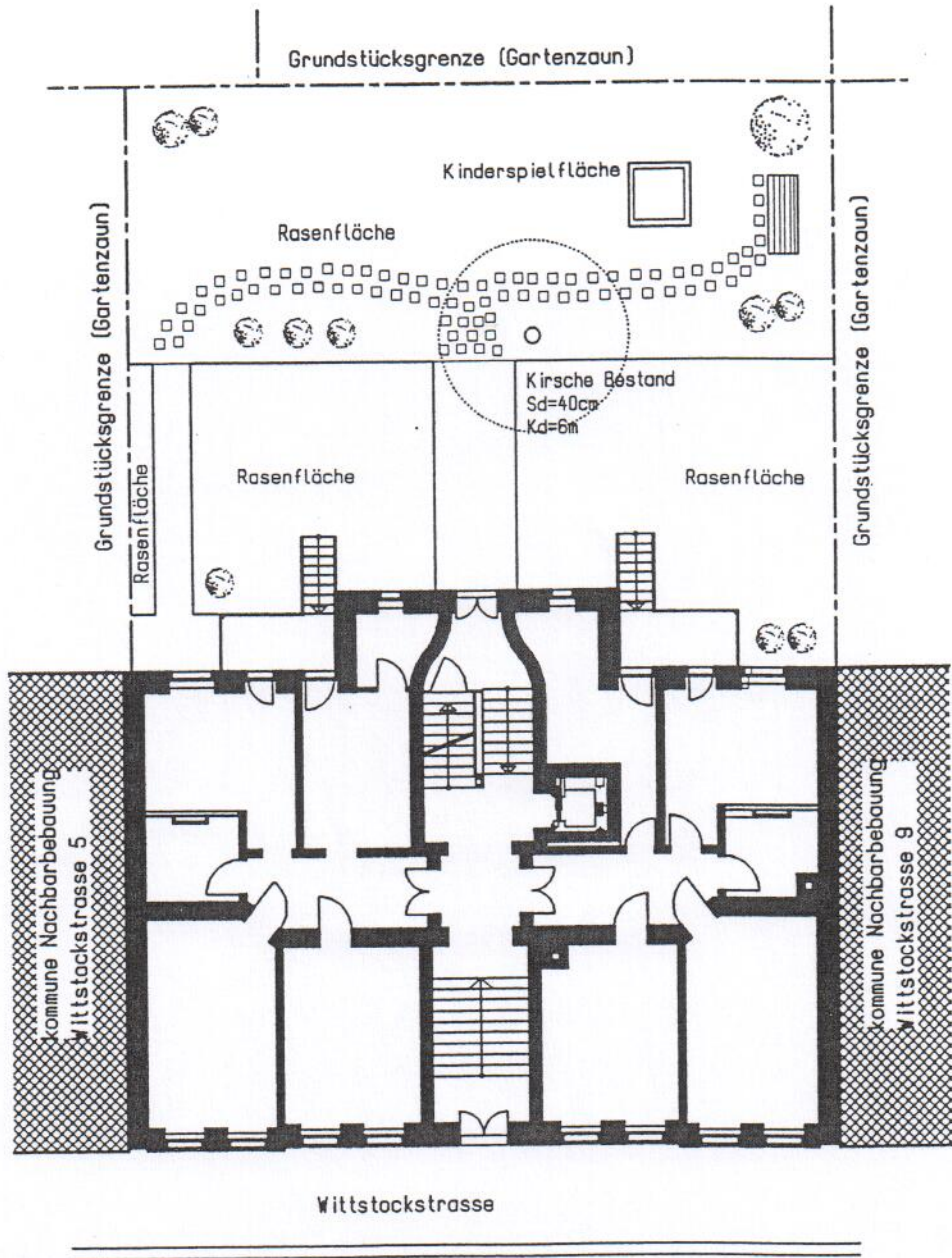
29

2.34

-1.85

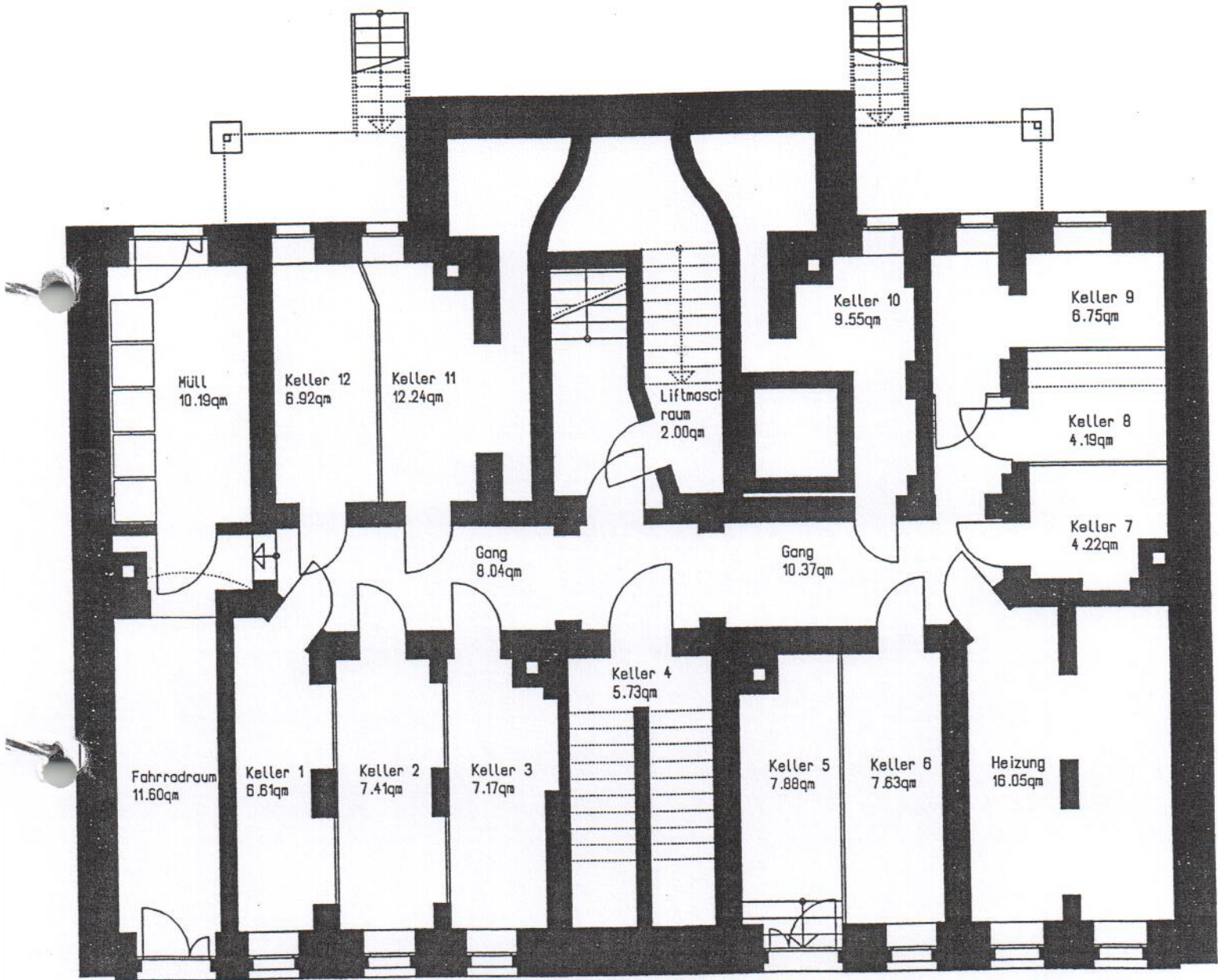
-1.89



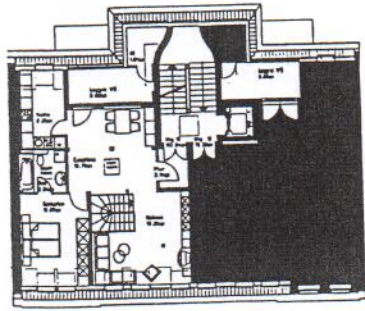




# Leipzig, Wittstockstr. 7, Kellerplan



Leipzig, Wittstockstr. 7, WE 12, Drei-Raum-Wohnung, 79,20 m<sup>2</sup>



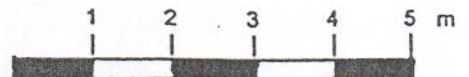
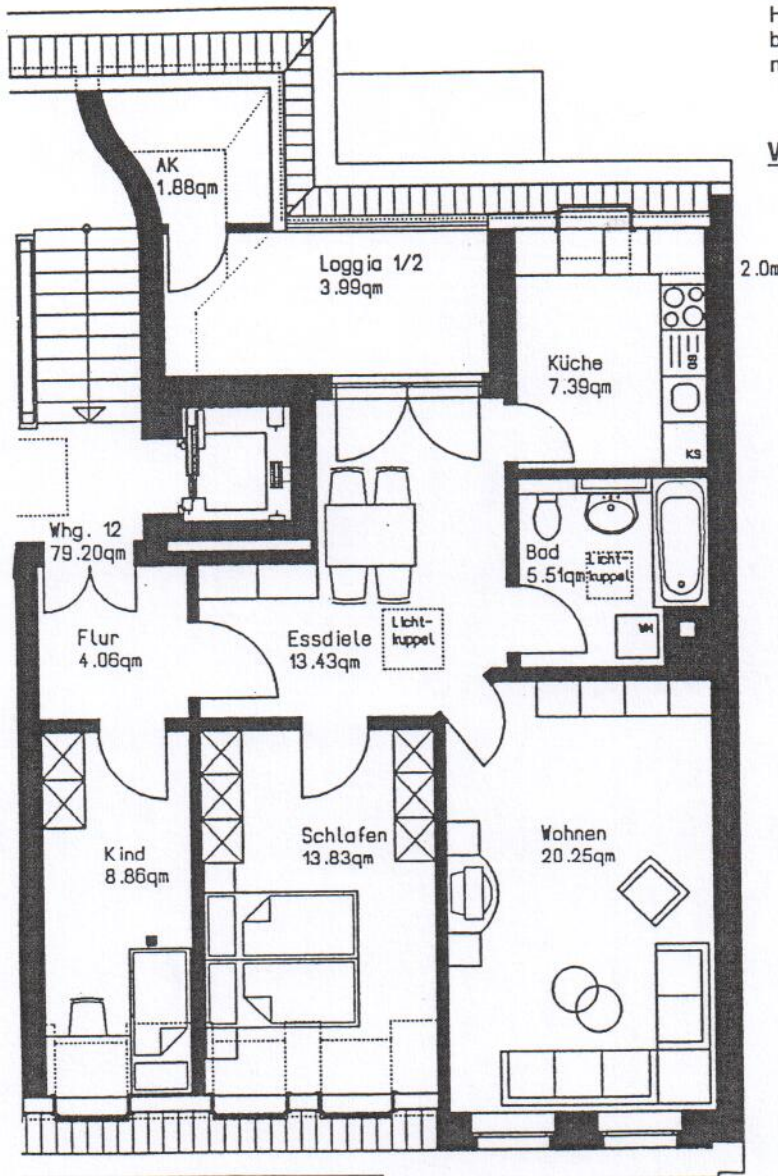
Wohnung 12  
Dachgeschoß

Wohnen	20,25 m <sup>2</sup>
Schlafen	13,83 m <sup>2</sup>
Kind	8,86 m <sup>2</sup>
Essdiele	13,43 m <sup>2</sup>
Küche	7,39 m <sup>2</sup>
Flur	4,06 m <sup>2</sup>
Bad	5,51 m <sup>2</sup>
Abstellkammer	1,88 m <sup>2</sup>
Loggia	7,98 m <sup>2</sup>

**Grundfläche** 83,19 m<sup>2</sup>

Nach der II. Berechnungsverordnung (II. BV) werden die Flächen der Balkone zur Hälfte in Anrechnung gebracht. Deshalb beträgt die anrechenbare Wohnfläche nach der II. BV

**Wohnfläche** 79,20 m<sup>2</sup>



Alle Maße sind ca. Maße.  
Kleine Änderungen vorbehalten.