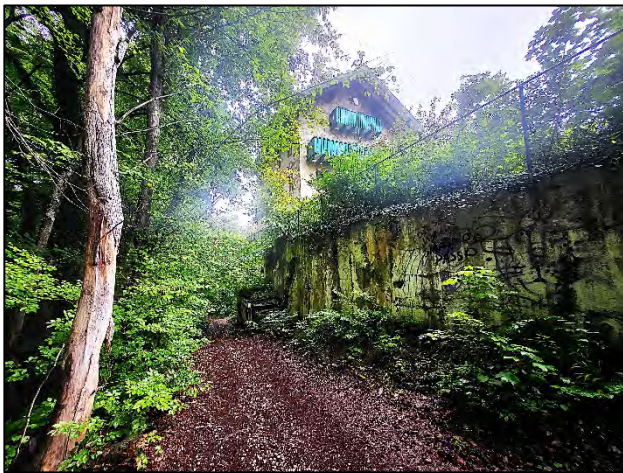




Blick auf den Wanderweg, der an der Westseite direkt neben dem Bewertungsgrundstück verläuft



Blick vom Wanderweg auf die Südseite des Gebäudes



Der Wanderweg verläuft direkt unter der Stützmauer an der Westseite



Blick vom Wanderweg auf die Untergeschosse des abrissbedürftigen Gebäudes



Am Nordostende des Grundstücks befindet sich ein kleiner öffentlicher Parkplatz



Blick von der Zeillerstraße in Richtung Norden; hier beginnt ein weiterer Wanderweg