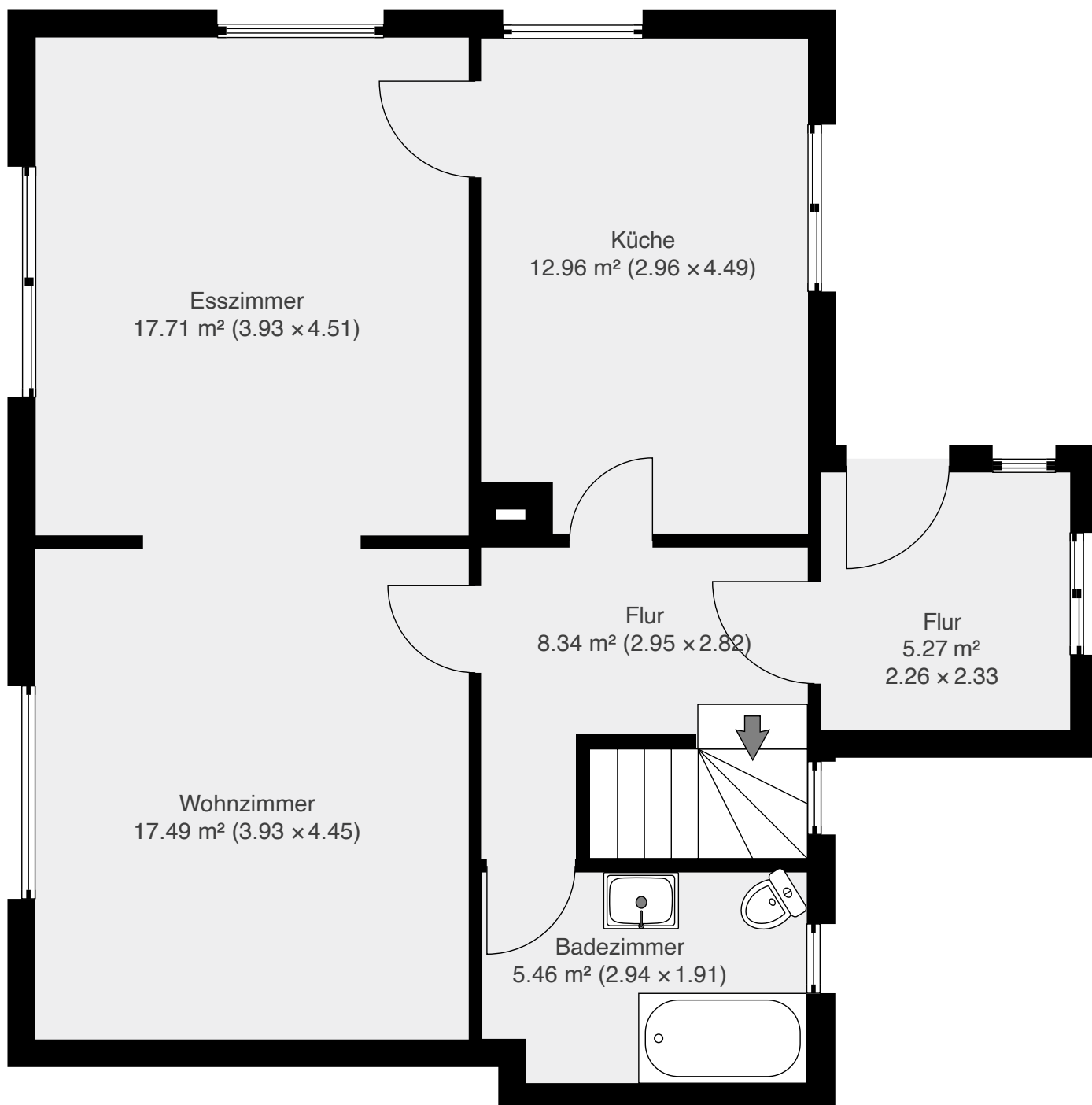


▼ Erdgeschoss

GESAMTFLÄCHE: 67.21 m<sup>2</sup> • WOHNFLÄCHE: 67.21 m<sup>2</sup> • RÄUME: 6



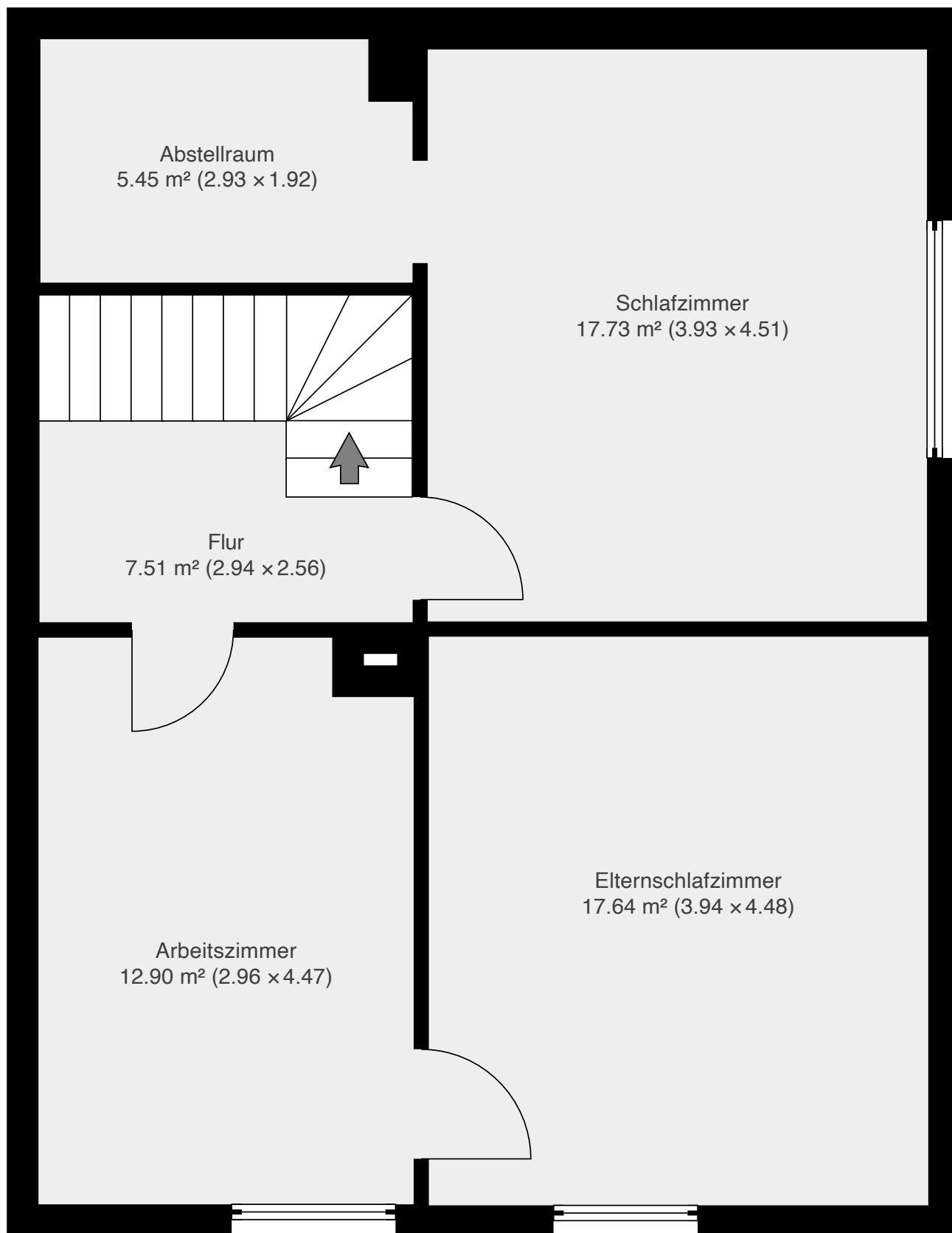
Dieser Grundriss wurde mithilfe eines LiDAR-gestützten Laserscans erstellt und dient ausschließlich der Orientierung. Er wird ohne jegliche Gewährleistung zur Verfügung gestellt. Sterling Immobilien übernimmt keine Garantie – insbesondere nicht für die Maßgenauigkeit oder eine bestimmte Beschaffenheit.

Sterling Immobilien, Drosselweg 4, 06467 Hoym, Sachsen-Anhalt, Deutschland



▼ 1. Stock

GESAMTFLÄCHE: 61.20 m<sup>2</sup> • WOHNFLÄCHE: 61.20 m<sup>2</sup> • RÄUME: 5



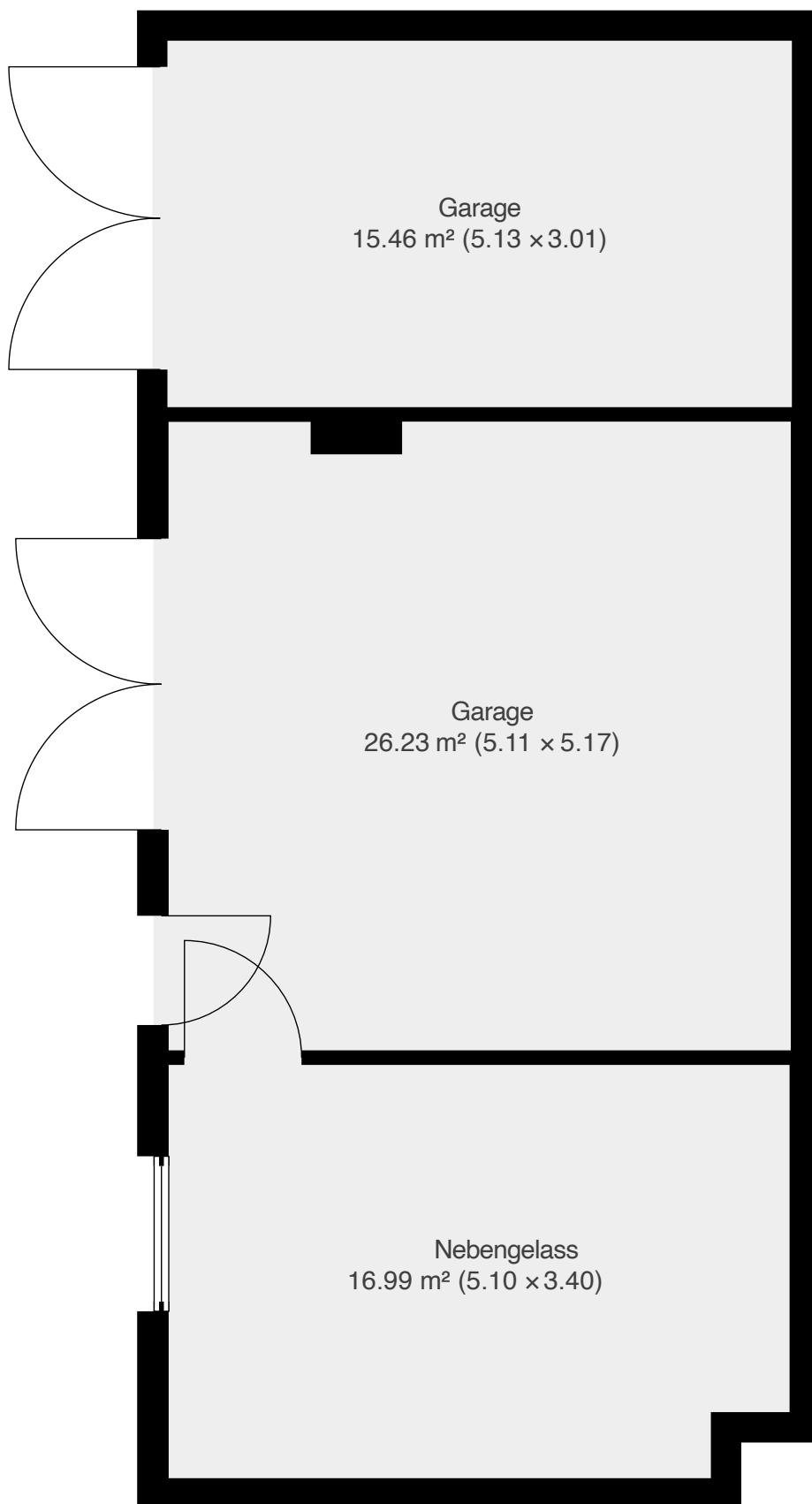
Dieser Grundriss wurde mithilfe eines LiDAR-gestützten Laserscans erstellt und dient ausschließlich der Orientierung. Er wird ohne jegliche Gewährleistung zur Verfügung gestellt. Sterling Immobilien übernimmt keine Garantie – insbesondere nicht für die Maßgenauigkeit oder eine bestimmte Beschaffenheit.

Sterling Immobilien, Drosselweg 4, 06467 Hoym, Sachsen-Anhalt, Deutschland



▼ 2. Stock

GESAMTFLÄCHE: 58.66 m<sup>2</sup> • WOHNFLÄCHE: 0.00 m<sup>2</sup> • RÄUME: 3



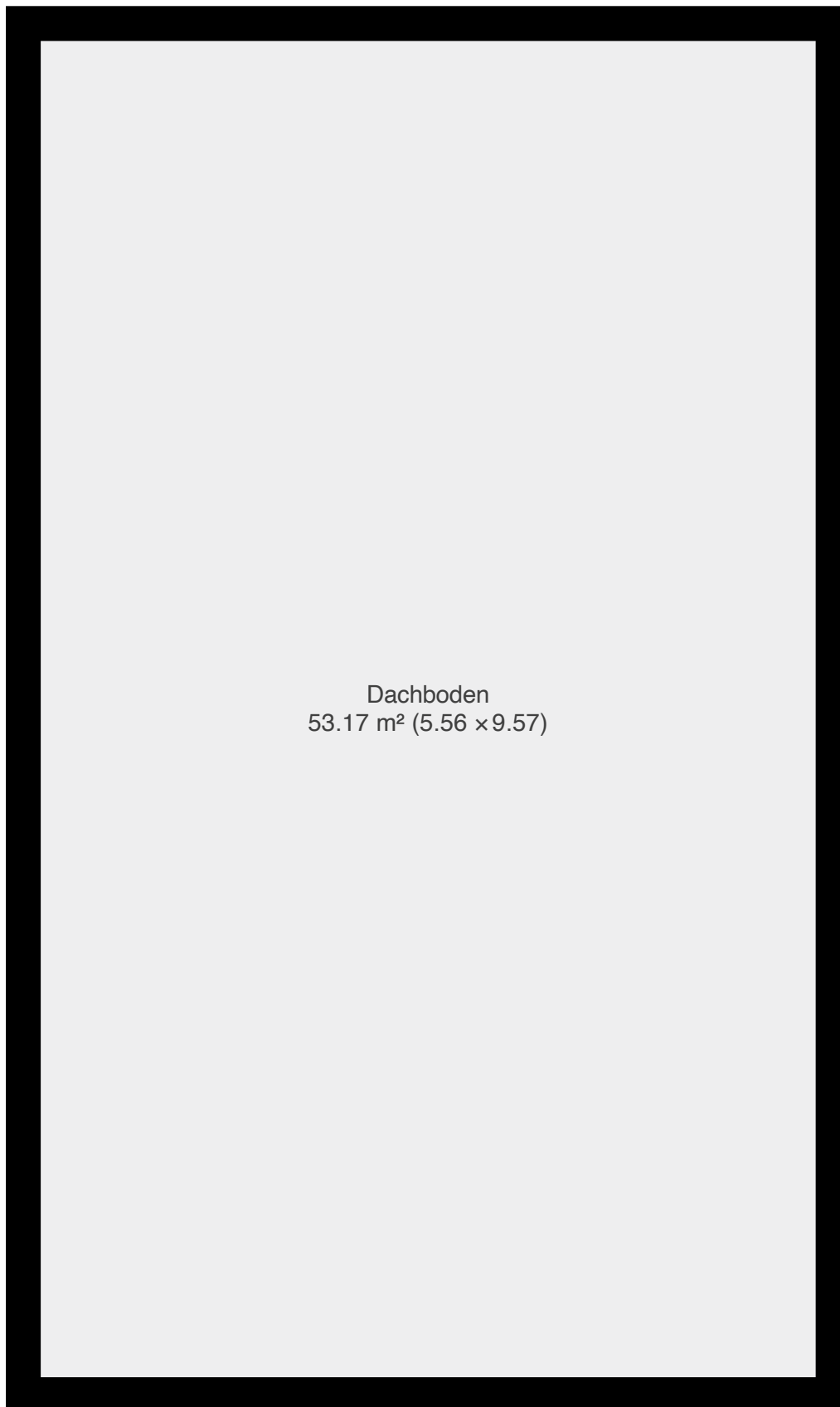
Dieser Grundriss wurde mithilfe eines LiDAR-gestützten Laserscans erstellt und dient ausschließlich der Orientierung. Er wird ohne jegliche Gewährleistung zur Verfügung gestellt. Sterling Immobilien übernimmt keine Garantie – insbesondere nicht für die Maßgenauigkeit oder eine bestimmte Beschaffenheit.

Sterling Immobilien, Drosselweg 4, 06467 Hoym, Sachsen-Anhalt, Deutschland



▼ Dach

GESAMTFLÄCHE: 53.15 m<sup>2</sup> • WOHNFLÄCHE: 0.00 m<sup>2</sup> • RÄUME: 1



Dachboden  
53.17 m<sup>2</sup> (5.56 × 9.57)

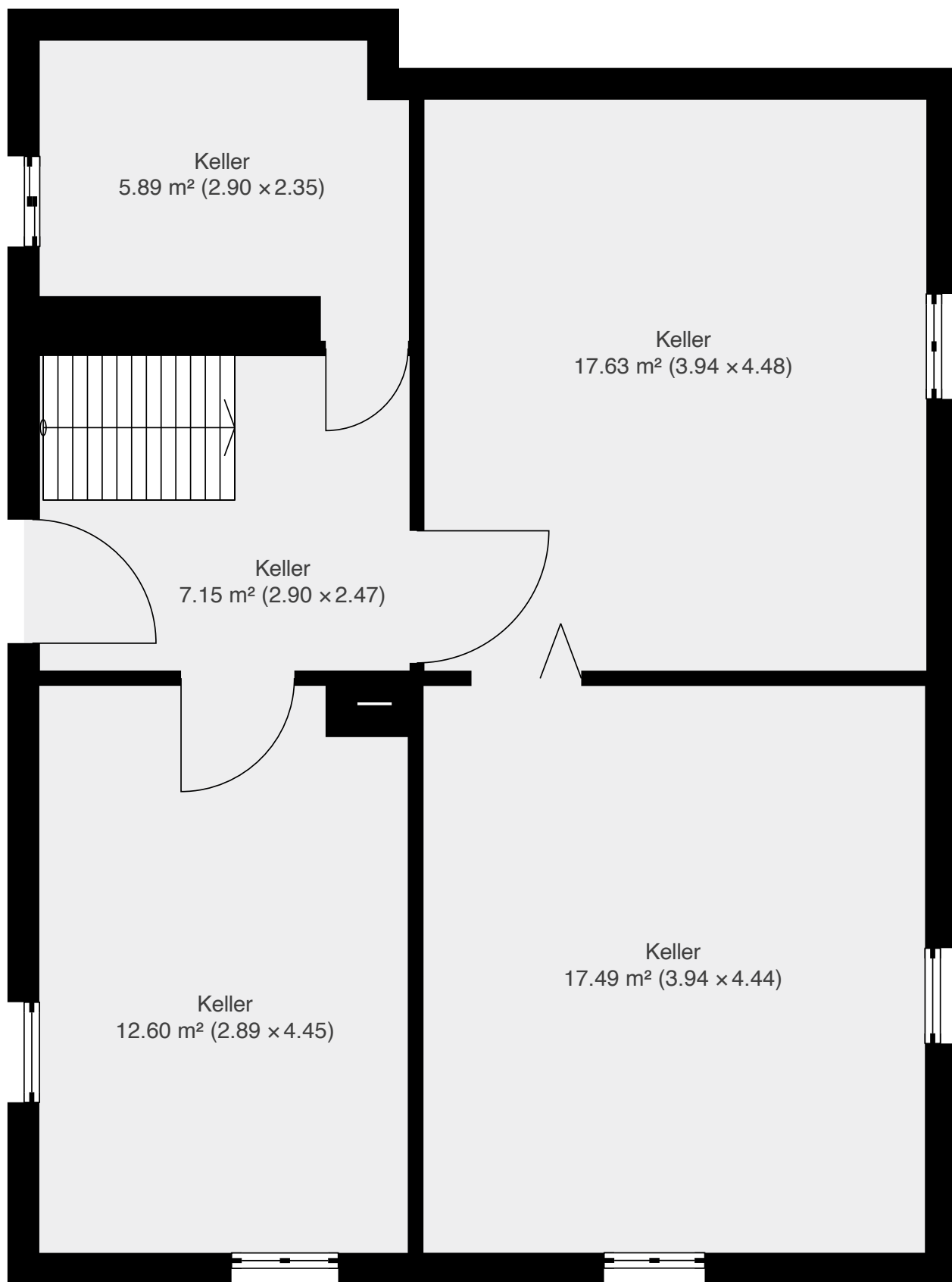
Dieser Grundriss wurde mithilfe eines LiDAR-gestützten Laserscans erstellt und dient ausschließlich der Orientierung. Er wird ohne jegliche Gewährleistung zur Verfügung gestellt.  
Sterling Immobilien übernimmt keine Garantie – insbesondere nicht für die Maßgenauigkeit oder eine bestimmte Beschaffenheit.

Sterling Immobilien, Drosselweg 4, 06467 Hoym, Sachsen-Anhalt, Deutschland



▼ 1. Untergeschoss

GESAMTFLÄCHE: 60.73 m<sup>2</sup> • WOHNFLÄCHE: 0.00 m<sup>2</sup> • RÄUME: 5



Dieser Grundriss wurde mithilfe eines LiDAR-gestützten Laserscans erstellt und dient ausschließlich der Orientierung. Er wird ohne jegliche Gewährleistung zur Verfügung gestellt. Sterling Immobilien übernimmt keine Garantie – insbesondere nicht für die Maßgenauigkeit oder eine bestimmte Beschaffenheit.

Sterling Immobilien, Drosselweg 4, 06467 Hoym, Sachsen-Anhalt, Deutschland

