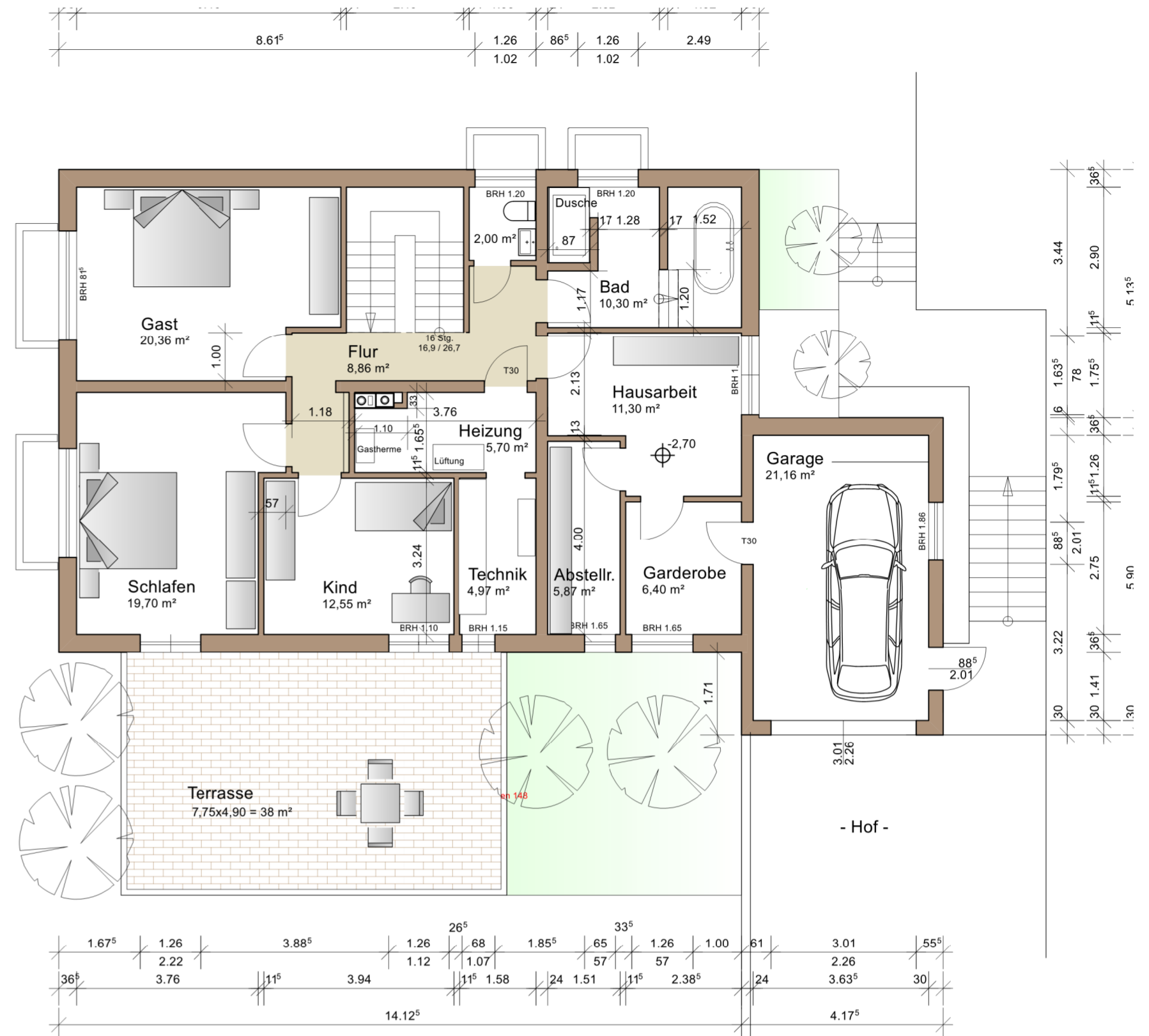




Erdgeschoss



Untergeschoss

Wohnflächen und Nutzflächen	
Untergeschoss	
Abstell.	5,87 m ²
Bad	10,30 m ²
Flur	8,88 m ²
Garage	21,16 m ²
Garderobe	6,40 m ²
Gast	20,36 m ²
Hausarbeit	11,30 m ²
Heizung	5,70 m ²
Kind	12,55 m ²
Schlafen	19,70 m ²
Technik	4,97 m ²
Summe Untergeschoss	129,41 m²
Erdgeschoss	
Büro	21,58 m ²
Diele	18,37 m ²
Kochen	10,02 m ²
Sauna	14,13 m ²
WC	2,10 m ²
Wohnen/Essen	47,28 m ²
Summe Erdgeschoss	113,47 m²
Summe Wohnhaus	242,88 m²

Volker Rückert Dipl.-Ing.FH Freier Architekt
56410 Montabaur, Im Oberal 1
Tel. 02602/16366 volker.rueckert@t-online.de

Bestandsaufnahme des Wohnhauses
in 56379 Winden, Im Löh 2

Günther Panhorst
56379 Winden, Im Löh 2

Grundrisse UG + EG

Datum: 20.09.2022 Plan-Nr.: 1/1
Sachb.: Maßstab: 1 : 100
Zeichner:
Datum: Ort: Winden/Montabaur
Bauherr/in : Architekt: