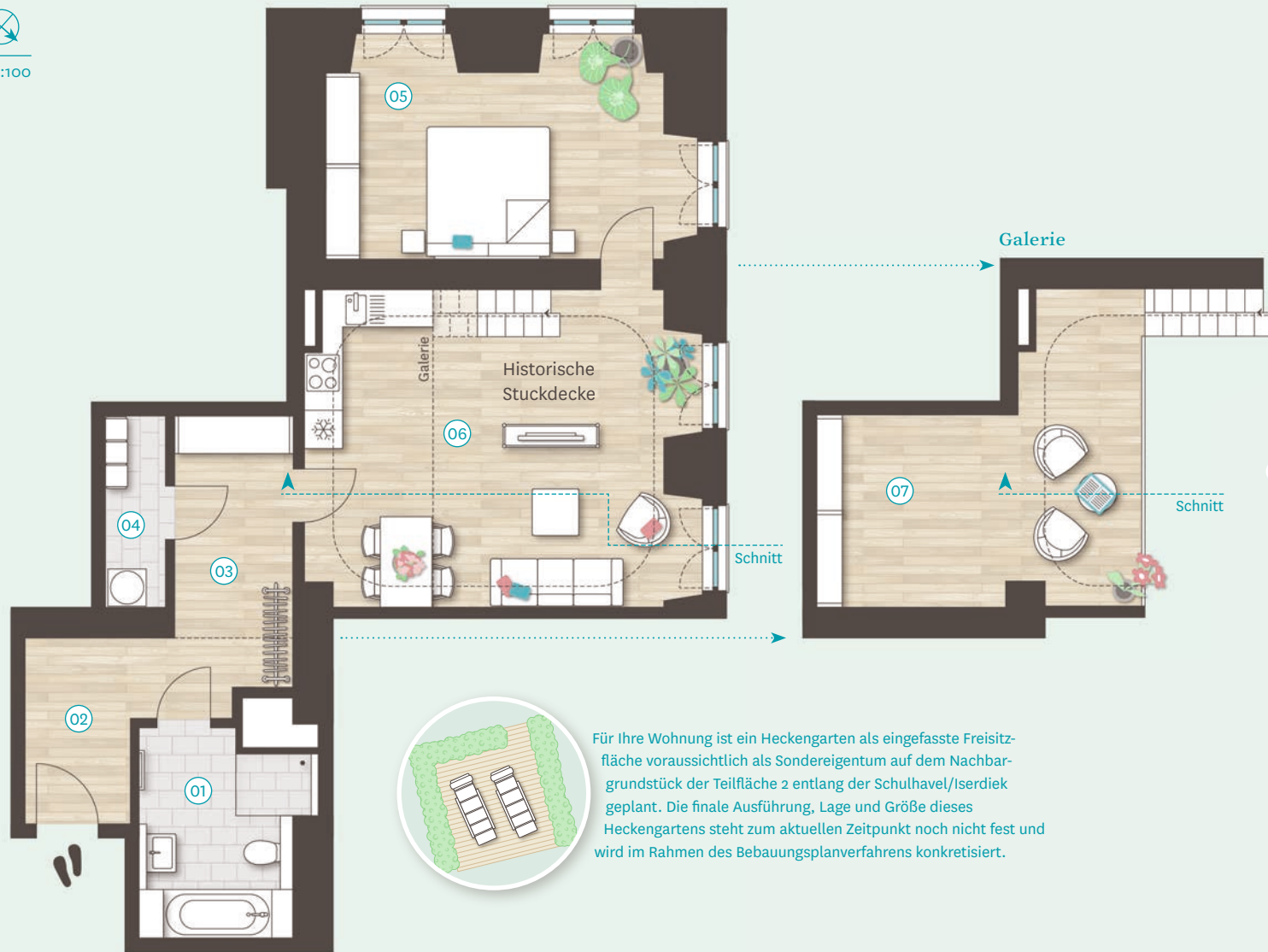


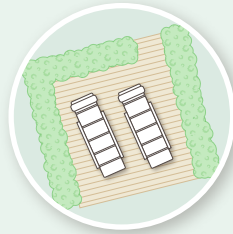


M 1:100



Schnitt 1:200

**i** Die Galerieebene erreicht man über eine Raumparttreppe. Die baurechtlich nicht zum dauerhaften Aufenthalt vorgesehenen Räume auf und unter der Galerieebene sind unter anderem aufgrund eingeschränkter Raumhöhe, der Raumparttreppe, historischer Säulen, etc. in ihrer Nutzung eingeschränkt.



Für Ihre Wohnung ist ein Heckengarten als eingefasste Freisitzfläche voraussichtlich als Sondereigentum auf dem Nachbargrundstück der Teilfläche 2 entlang der Schulhavel/Isardiek geplant. Die finale Ausführung, Lage und Größe dieses Heckengartens steht zum aktuellen Zeitpunkt noch nicht fest und wird im Rahmen des Bebauungsplanverfahrens konkretisiert.

# 3.26

88,36 m<sup>2</sup>

## Obergeschoss

### Corner Suite • 2 Zimmer

- » Licht von zwei Seiten
- » Offener Wohn-|Koch-|Essbereich mit historischer Stuckdecke und Galerie
- » Dusch- und Wannenbad
- » Heckengarten im Schlosspark

01 Bad	7.39 m <sup>2</sup>	05 Schlafen	18.17 m <sup>2</sup>
02 Entrée	7.46 m <sup>2</sup>	06 Wohnen   Essen   Kochen	27.58 m <sup>2</sup>
03 Flur	6.38 m <sup>2</sup>	07 Abstellraum   Lager (Galerie)	18.57 m <sup>2</sup>
04 Abstellraum	2.81 m <sup>2</sup>	<b>Gesamt</b>	<b>88.36 m<sup>2</sup></b>

