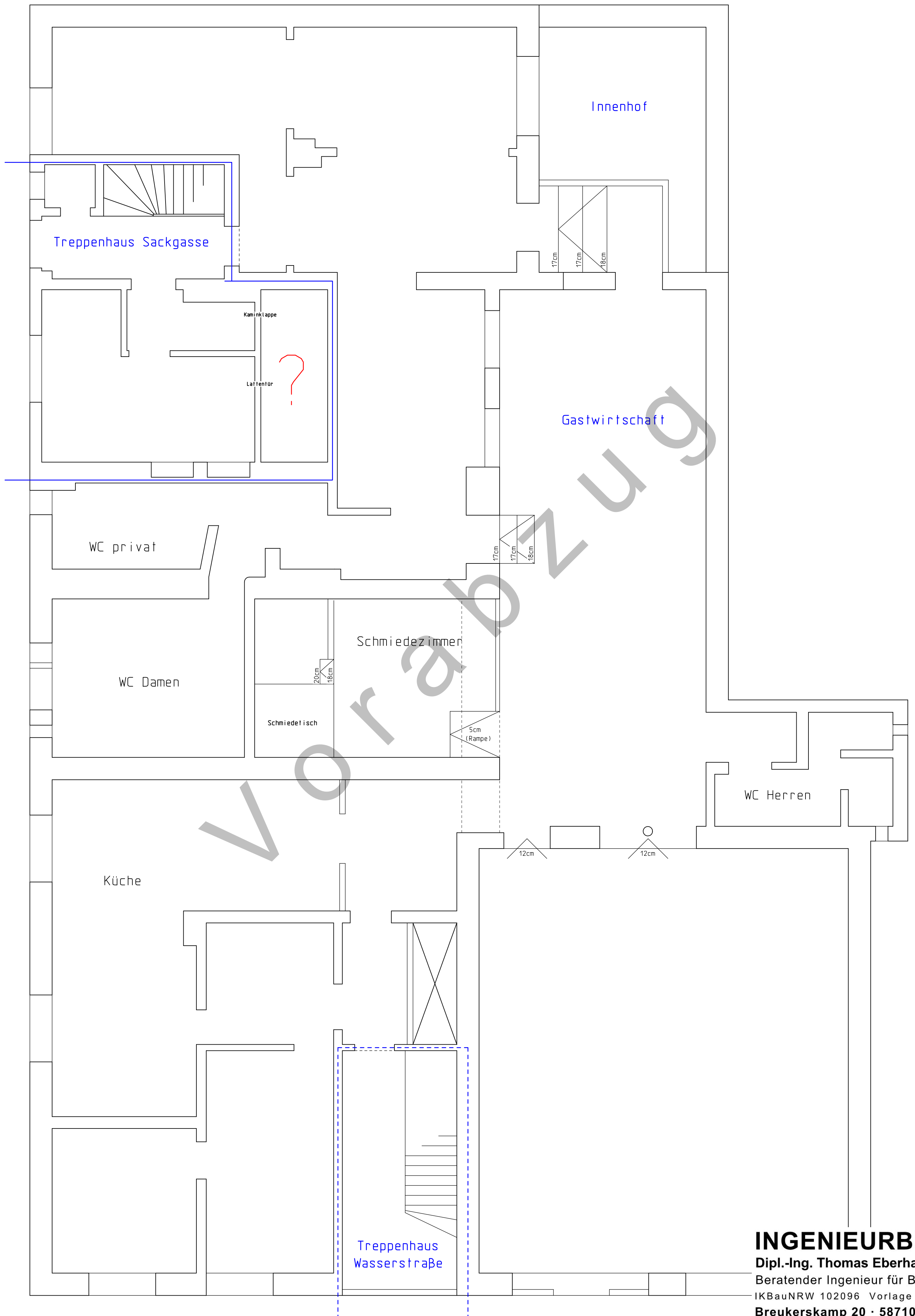
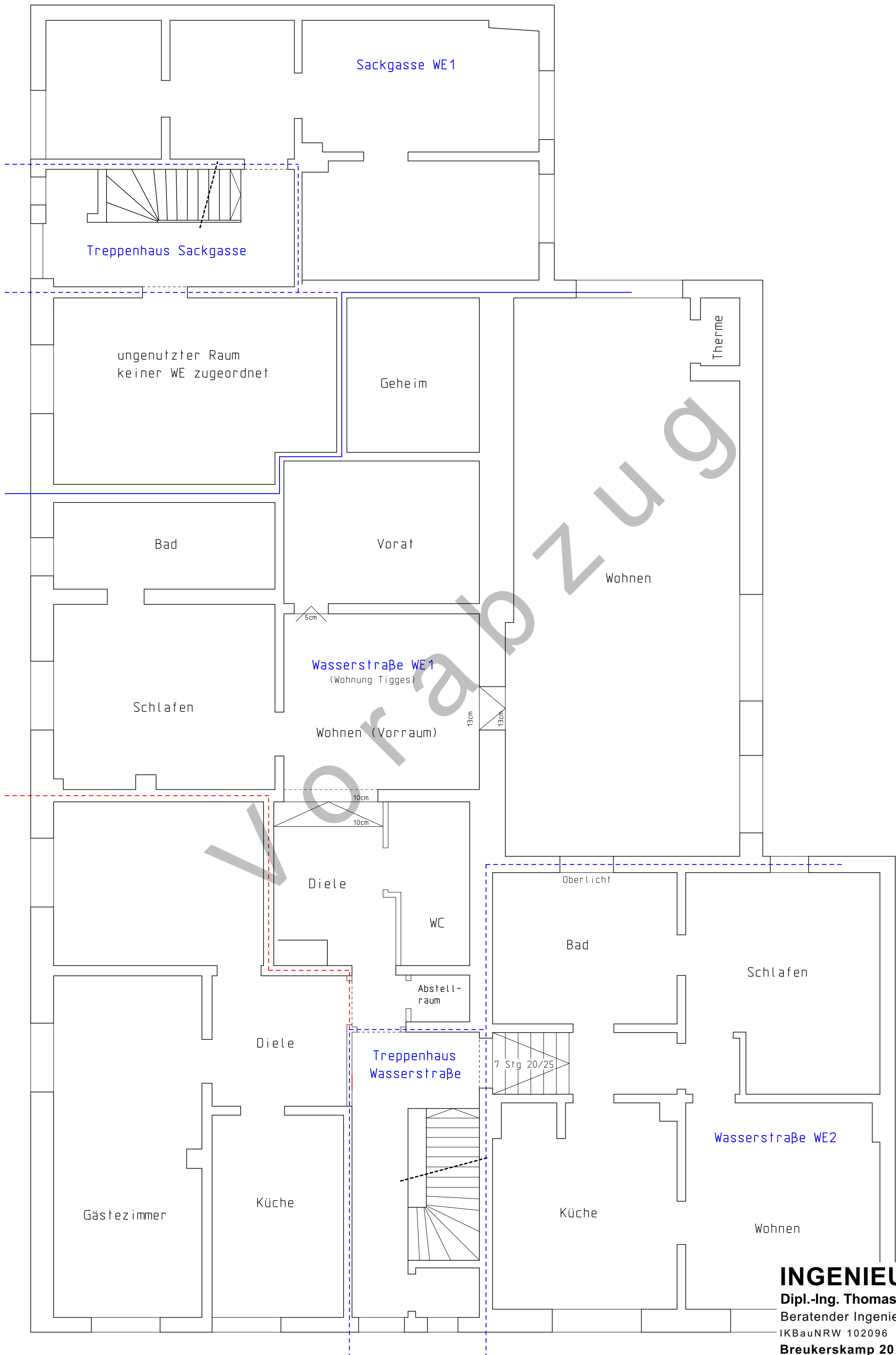


Erdgeschoss



1. Obergeschoss



INGENIEURBÜRO

Dipl.-Ing. Thomas Eberhardt BDB

Beratender Ingenieur für Bauwesen

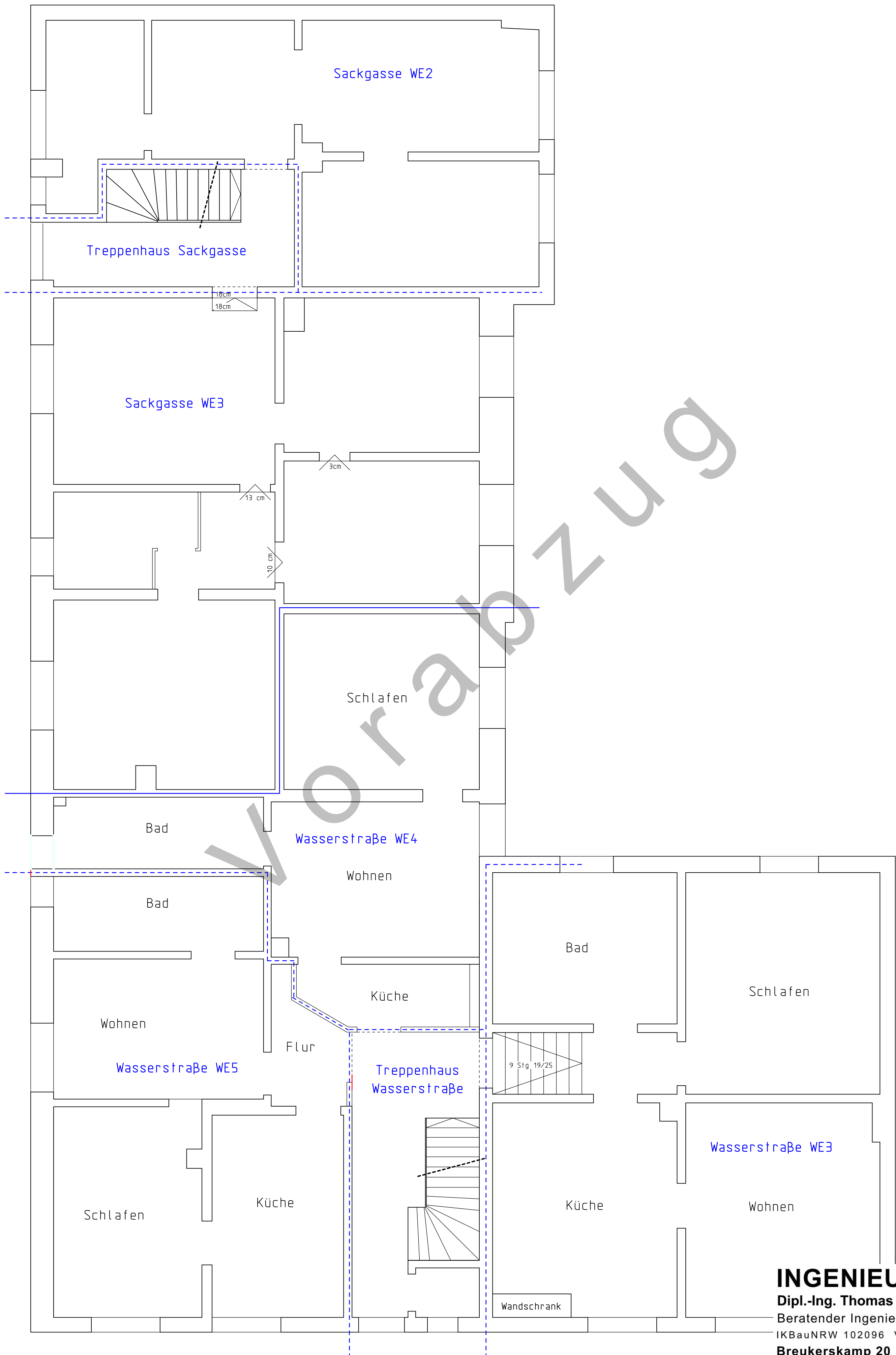
IKBauNRW 102096 Vorlage Nr.V1738

Breukerskamp 20 · 58710 Menden

Tel. (0 23 73) 98 47 71 Fax 98 47 72

www.ib-eberhardt.de info@ib-eberhardt.de

2. Obergeschoss



INGENIEURBÜRO

Dipl.-Ing. Thomas Eberhardt BDB

Beratender Ingenieur für Bauwesen

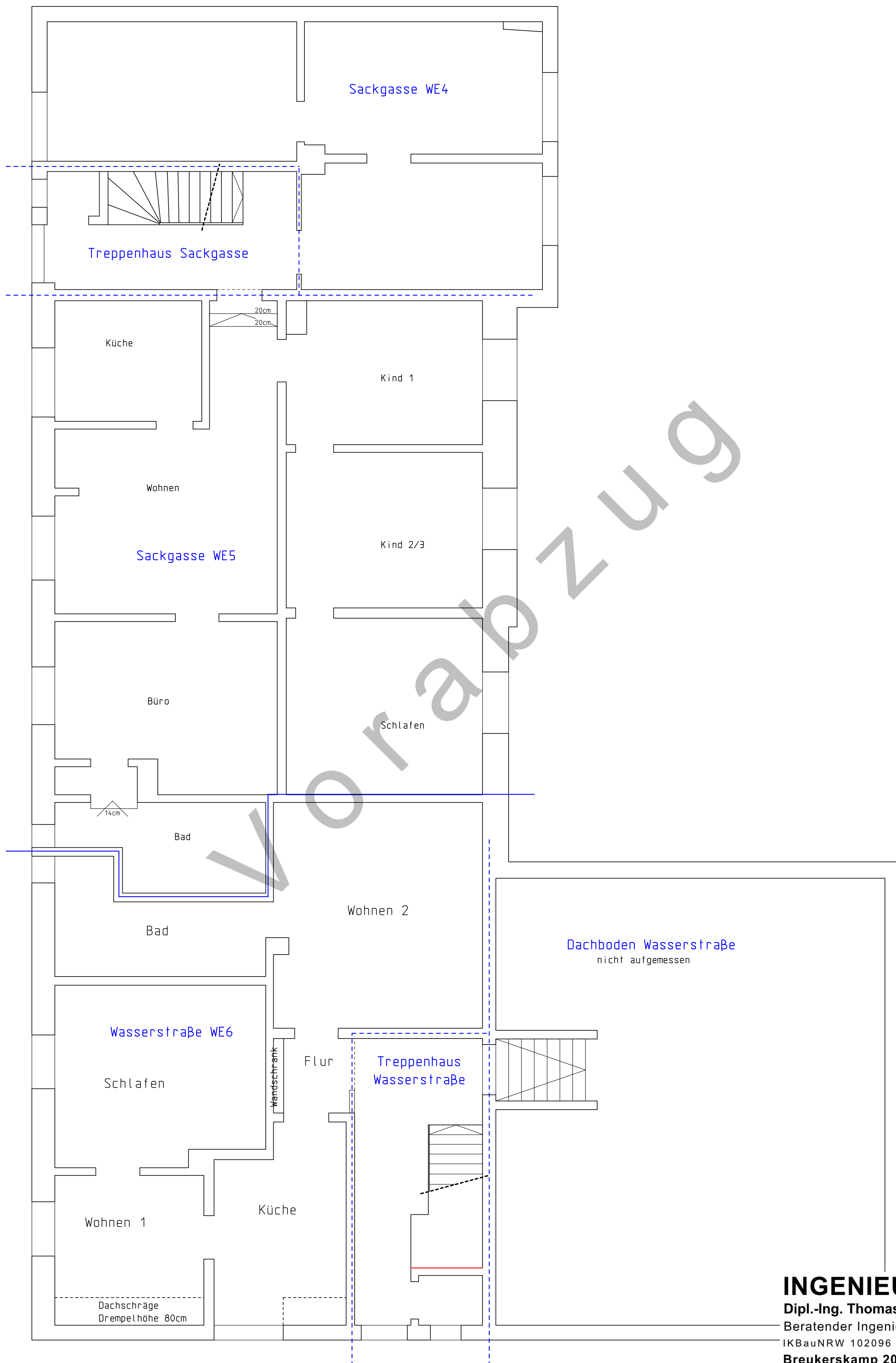
IKBauNRW 102096 Vorlage Nr.V1738

Breuerskamp 20 · 58710 Menden

Tel.(0 23 73) 98 47 71 Fax 98 47 72

www.ib-eberhardt.de info@ib-eberhardt.de

3. Obergeschoss



INGENIEURBÜRO

Dipl.-Ing. Thomas Eberhardt BDB

Beratender Ingenieur für Bauwesen

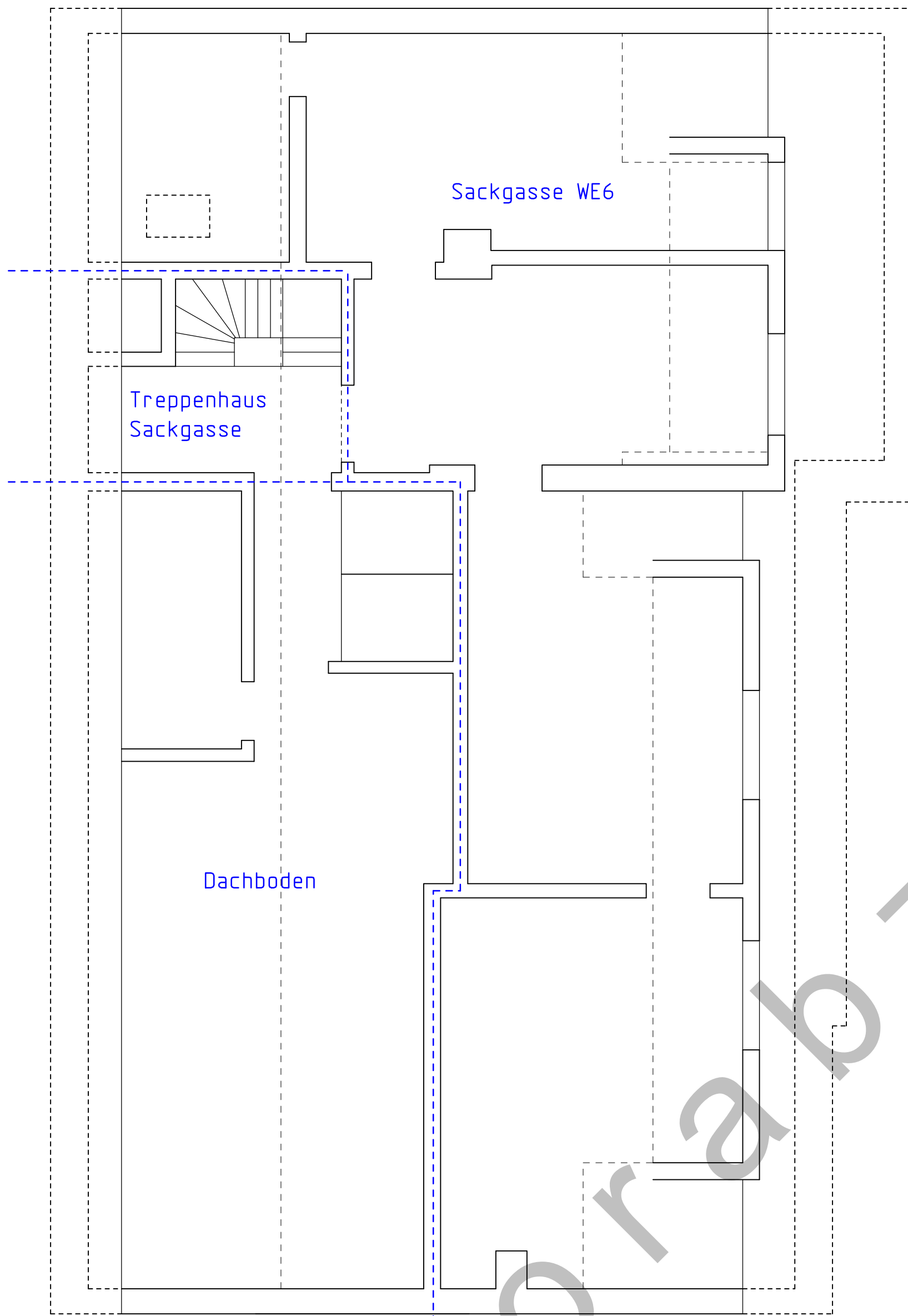
IKBauNRW 102096 Vorlage Nr.V1738

Breukerskamp 20 · 58710 Menden

Tel. (0 23 73) 98 47 71 Fax 98 47 72

www.ib-eberhardt.de info@ib-eberhardt.de

4. Obergeschoss



INGENIEURBÜRO

Dipl.-Ing. Thomas Eberhardt BDB

Beratender Ingenieur für Bauwesen

IKBauNRW 102096 Vorlage Nr.V1738

Breukerskamp 20 · 58710 Menden

Tel. (0 23 73) 98 47 71 Fax 98 47 72

www.ib-eberhardt.de info@ib-eberhardt.de